

富田林市 洪水・土砂災害ハザードマップ

保存版

(災害がおきるかもしれない危ない場所やにげる場所)

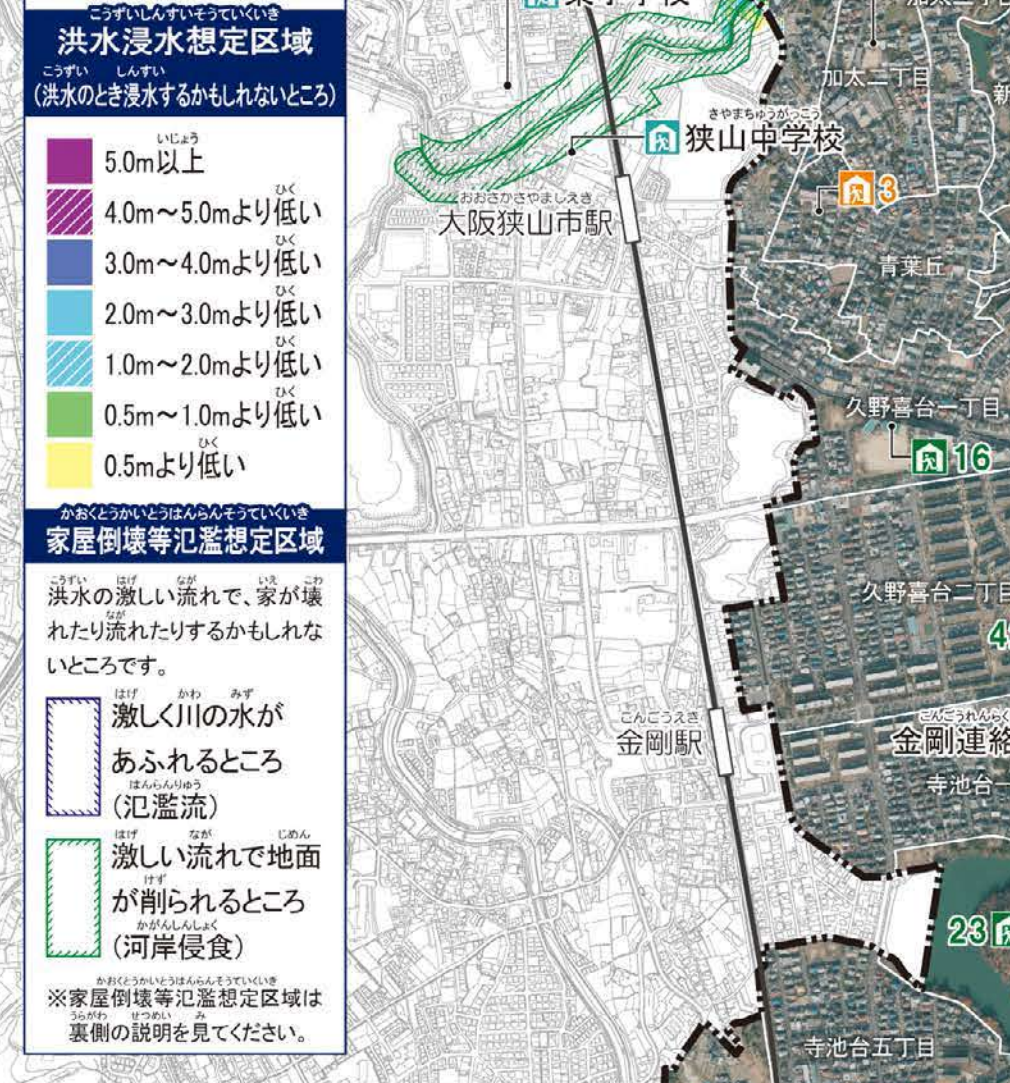
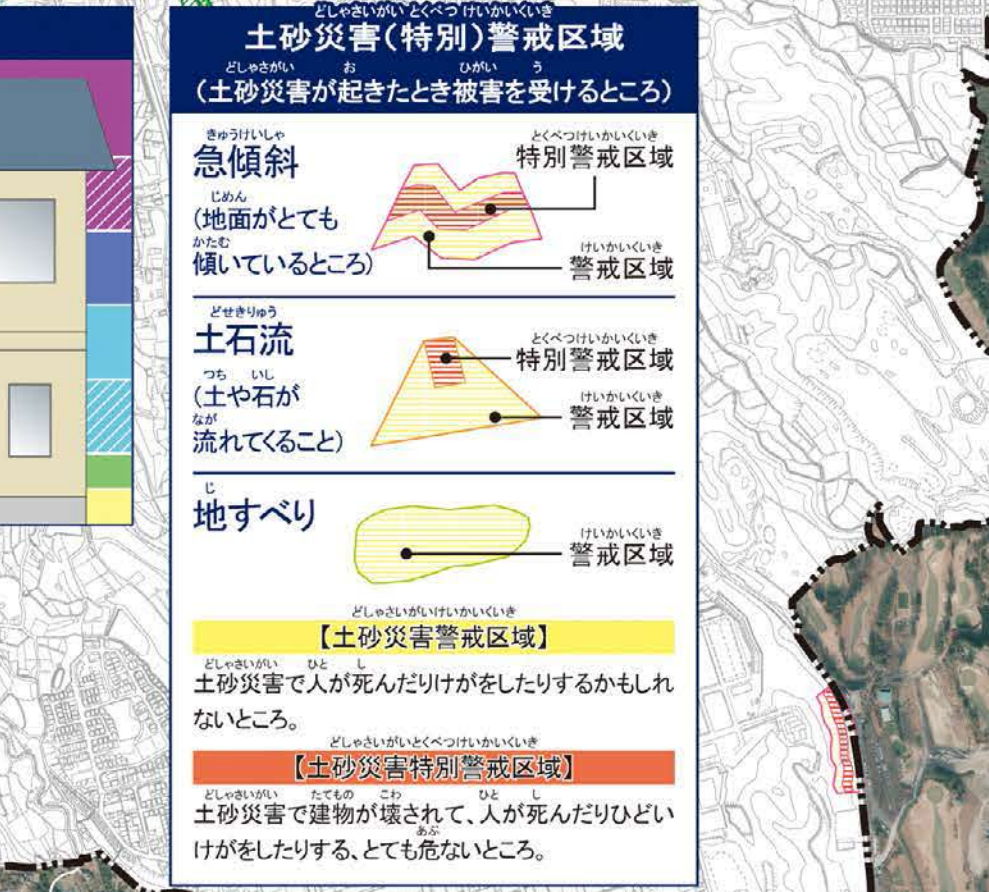
もし、雨がたくさん降ったら、大阪府が管理する川の石川とその石川へ流れて入ってくる川(佐備川・宇奈田川・千早川・梅川・太井川)と東除川の堤防が壊れたり、川の水があふれるかもしれません。この地図は、そのとき、どのくらいの水(水が道や家に入る)か、家が壊れるかもしれない場所を考慮して、作りしました。また、この地図には土砂災害(山やけが崩れて、土や石が流れること)が起きるかもしれない場所を載せています。近くの危ない場所を調べてください。災害から逃げるために、この地図を利用してください。

雨の降り方や災害の情報は気をつけて、早く逃げてください。
洪水浸水想定区域や土砂災害警戒区域の外でも、浸水(水が道や家に入る)や土砂の災害が起きるかもしれません。気をつけてください。

お問い合わせ先(質問をするところ) 富田林市 市長公室 危機管理室 TEL.0721-25-1000(代表)

このマップの洪水浸水想定区域は、下に書いてあるくらいたくさん雨が降ったときを考慮して、大阪府が作りしました

- 石川:24時間総雨量 724mm、1時間最大雨量 195.5mm
- 石川流域の支川:24時間総雨量 1,008mm~1,150mm、1時間最大雨量 111mm~146mm
- 東除川:24時間総雨量 904.1mm、1時間最大雨量 102.5mm



指定避難所・指定緊急避難場所一覧

| No. | 指定避難所 | 指定緊急避難場所 | 場所の名前 | 電話番号 | 避難所を閉める災害の種類 |
|-----|-------|----------|-----------------|----------------|--------------|
| 1 | ○ | ○ | 喜志西小学校 ※ | 25-7380 | ○ |
| 2 | ○ | ○ | 喜志中学校 | 26-0468 | ○ |
| 3 | ○ | ○ | 喜志小学校 ※ | 24-3103 | ○ |
| 4 | ○ | ○ | 新堂小学校 ※ | 24-3102 | ○ |
| 5 | ○ | ○ | 大伴小学校 ※ | 24-3104 | ○ |
| 6 | ○ | ○ | 富田林小学校 ※ | 24-3101 | ○ |
| 7 | ○ | ○ | 府立富田林中学校-高等学校 | 23-2281 | ○ |
| 8 | ○ | ○ | 第1中学校 | 24-3201 | ○ |
| 9 | ○ | ○ | 府立河内南高等学校 | 23-2081 | ○ |
| 10 | ○ | ○ | 向陽台小学校 ※ | 29-1226 | ○ |
| 11 | ○ | ○ | 藤陽中学校 | 29-3705 | ○ |
| 12 | ○ | ○ | 藤沢小学校 ※ | 28-3771 | ○ |
| 13 | ○ | ○ | 府立金剛高等学校 | 28-3811 | ○ |
| 14 | ○ | ○ | 葛城中学校 | 28-3761 | ○ |
| 15 | ○ | ○ | 高辺台小学校 ※ | 29-1403 | ○ |
| 16 | ○ | ○ | 久野喜台小学校 ※ | 29-1450 | ○ |
| 17 | ○ | ○ | 金剛小学校 | 29-1404 | ○ |
| 18 | ○ | ○ | 小金台小学校 ※ | 29-4460 | ○ |
| 19 | ○ | ○ | 明治池中学校 | 29-1355 | ○ |
| 20 | ○ | ○ | 川西小学校 ※ | 24-3107 | ○ |
| 21 | ○ | ○ | 第三中学校 | 24-3202 | ○ |
| 22 | ○ | ○ | 第三中学校 ※ | 34-3206 | ○ |
| 23 | ○ | ○ | 寺池台小学校 ※ | 29-1477 | ○ |
| 24 | ○ | ○ | 伏山台小学校 ※ | 28-4106 | ○ |
| 25 | ○ | ○ | 錦部小学校 ※ | 24-3106 | ○ |
| 26 | ○ | ○ | 彼方小学校西館 | 34-3105 | ○ |
| 27 | ○ | ○ | 府立富田林支援学校 ※ | 34-1675 | ○ |
| 28 | ○ | ○ | レイナーホール(市民会館) | 25-1117 | ○ |
| 29 | ○ | ○ | 東公民館 | 25-1772 | ○ |
| 30 | ○ | ○ | 中央公民館-中央図書館 | 24-3332-4921 | ○ |
| 31 | ○ | ○ | 金剛公民館-金剛図書館 | 28-1121-1171 | ○ |
| 32 | ○ | ○ | 市民総合体育館 | 24-2265 | ○ |
| 33 | ○ | ○ | 彼方保育園-JA旧彼方支店 ※ | 33-3403(彼方保育園) | ○ |
| 34 | ○ | ○ | 青葉幼稚園 | 072-365-0415 | ○ |
| 35 | ○ | ○ | 河川敷 喜志グラウンド | | ○ |
| 36 | ○ | ○ | 河川敷 喜志グラウンド | | ○ |
| 37 | ○ | ○ | 河川敷 若松東グラウンド | | ○ |
| 38 | ○ | ○ | 石川河川公園 | | ○ |
| 39 | ○ | ○ | 河川敷 石川グラウンド | | ○ |
| 40 | ○ | ○ | 金剛東公民館 | | ○ |
| 41 | ○ | ○ | 藤沢台公園 | | ○ |
| 42 | ○ | ○ | 金剛中央公園 | | ○ |
| 43 | ○ | ○ | 津々山公園 | | ○ |
| 44 | ○ | ○ | 河川敷 川西グラウンド | | ○ |
| 45 | ○ | ○ | 河川敷 西坂グラウンド | | ○ |
| 46 | ○ | ○ | 伏見堂ちびっ子老人憩いの広場 | | ○ |
| 47 | ○ | ○ | 大阪府狭山みらいセンター | 072-365-2490 | ○ |

災害医療機関一覧

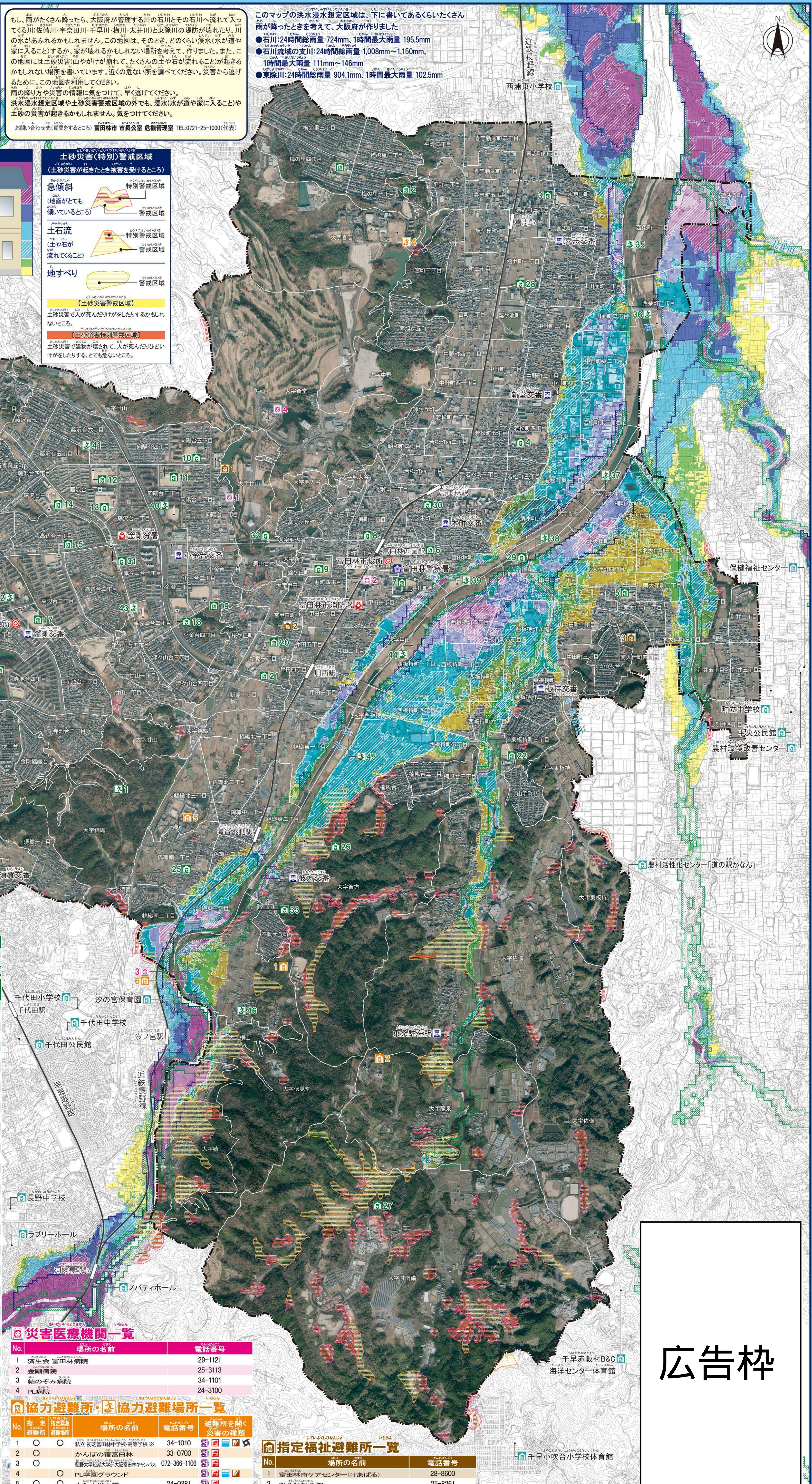
| No. | 場所の名前 | 電話番号 |
|-----|-----------|---------|
| 1 | 済生会 富田林病院 | 29-1121 |
| 2 | 金剛病院 | 25-3113 |
| 3 | 緒のぞみ病院 | 34-1101 |
| 4 | PL病院 | 24-3100 |

協力避難所・協力避難場所一覧

| No. | 指定避難所 | 指定緊急避難場所 | 場所の名前 | 電話番号 | 避難所を閉める災害の種類 |
|-----|-------|----------|--------------------|--------------|--------------|
| 1 | ○ | ○ | 私立初富田林中学校-高等学校 ※ | 34-1010 | ○ |
| 2 | ○ | ○ | かんばの循環福祉センター | 33-0700 | ○ |
| 3 | ○ | ○ | 豊前小学校-大阪府立富田林中学校 ※ | 072-366-1106 | ○ |
| 4 | ○ | ○ | PL学園グラウンド | | ○ |
| 5 | ○ | ○ | 大阪大谷大学 | 24-0381 | ○ |
| 6 | ○ | ○ | 緒のぞみ病院 ※ | 34-1101 | ○ |

指定福祉避難所一覧

| No. | 場所の名前 | 電話番号 |
|-----|------------------|---------|
| 1 | 富田林市ケアセンター(けあばる) | 28-8600 |
| 2 | 総合福祉会館 | 25-8261 |
| 3 | かみゆの郷 | 20-6070 |



広告枠

(洪水 ※1) 川の水があふれたら堤防が壊れたりして水がつかうこと (かけ崩れ ※2) けがが崩れること (土石流 ※3) 土や石が流れてくること
洪水浸水想定区域の中にある要配慮者利用施設(災害のときに助けが必要な人がいる場所)は、地域防災計画を見てください。