

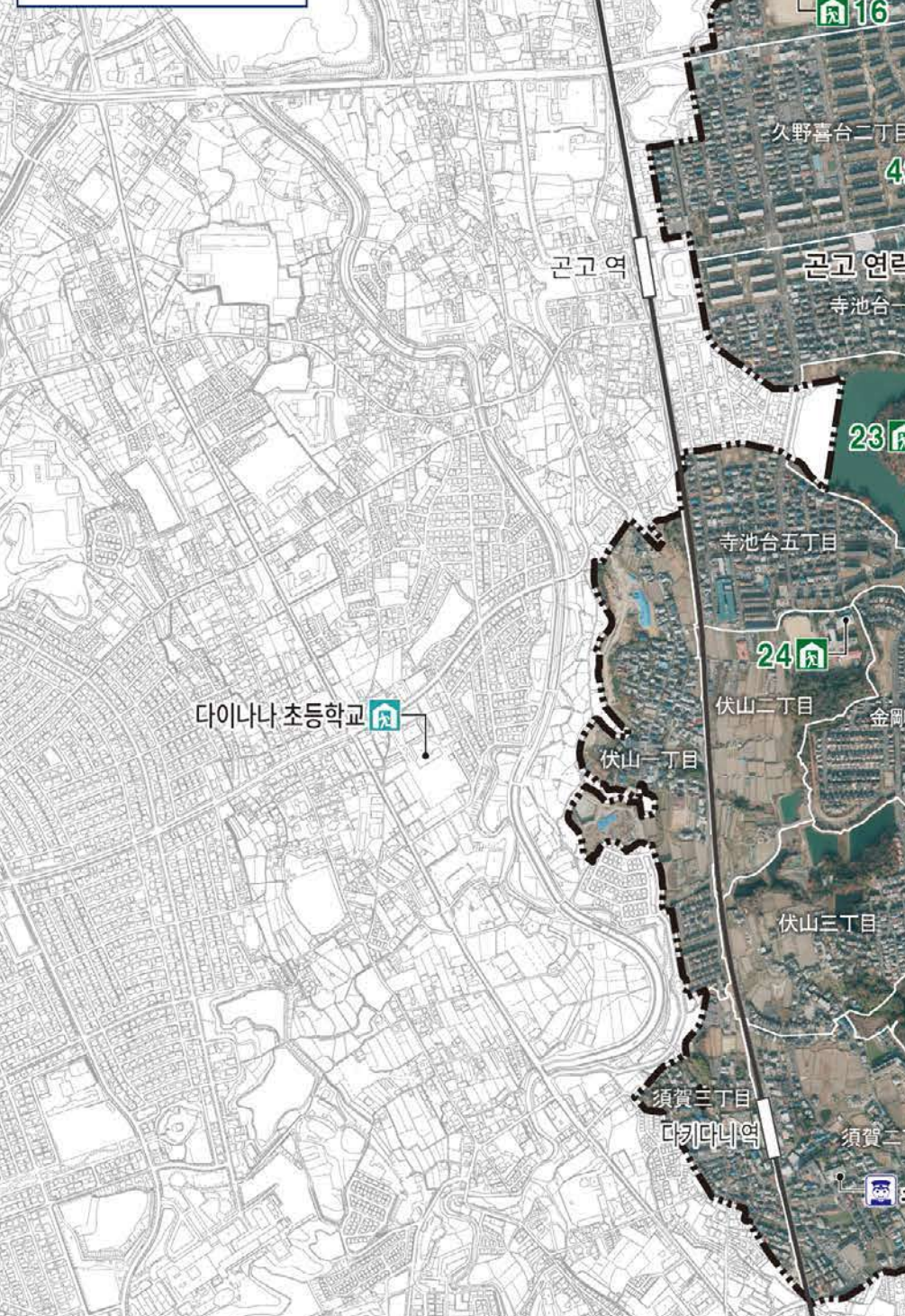
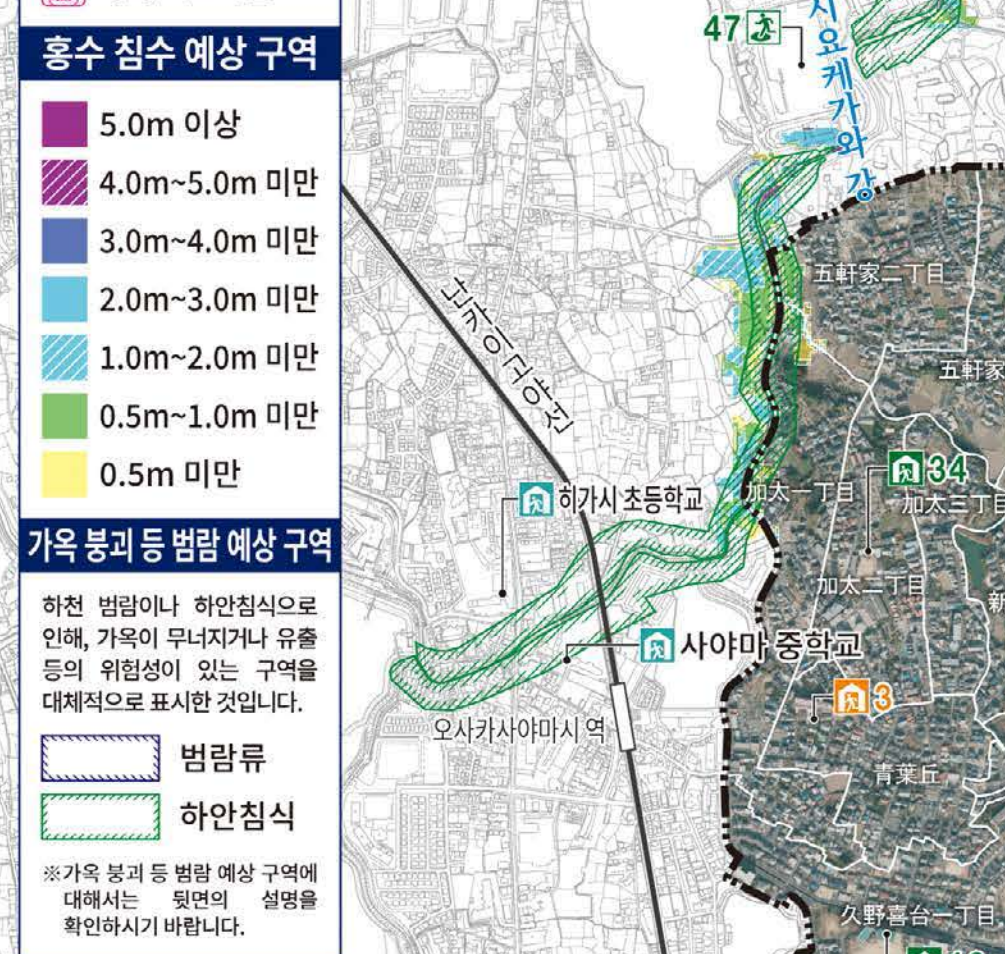
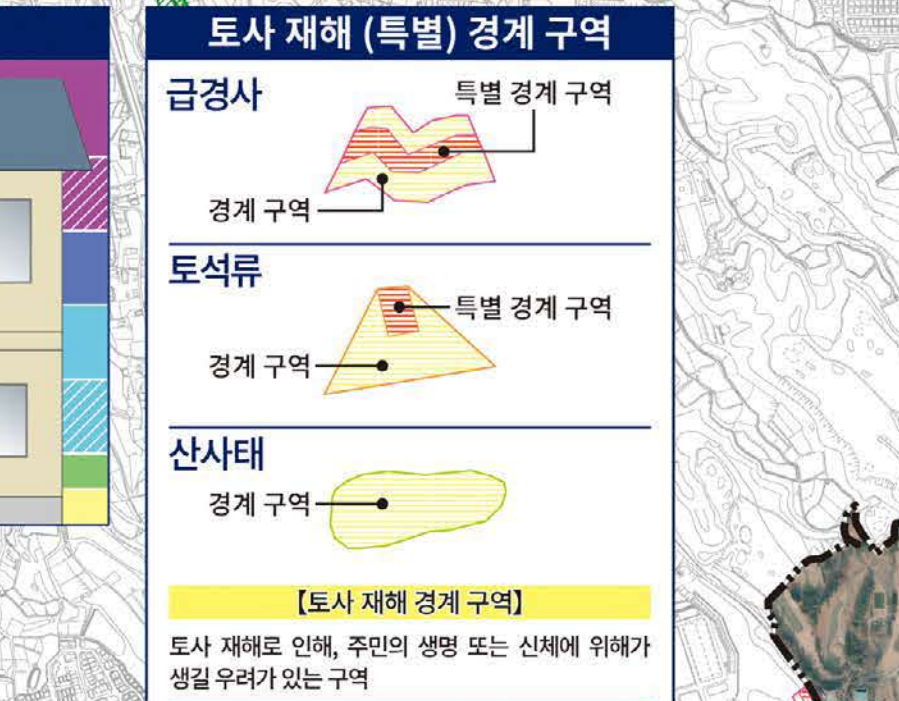
돈다바야시시 보존판 홍수 및 토사 재해 해저드맵

이 지도는, 오사카부 관리 하천인 이시카와 강과 그 지류(사비가와, 우나타가와, 지와야가와, 우메가와, 다이와와 강) 및 히가시요케가와 강에서 예상되는 최대 규모의 강우로 인해 발생할 수 있는 홍수, 재해가 여러 군데 나타나며, 특히 범람하고 가뭄과 관련된 해저드맵에 어느 정도 침수될지, 가옥이 무너질 우려가 있는 지역을 예상하여 표시한 것입니다. 이 지도에 표시된 홍수 침수 예상 구역 및 가옥 붕괴 등 범람 예상 구역은, 오사카부가 공표한 예상 결과를 바탕으로 작성되었습니다. 또한, 이 지도에는 토사 재해의 우려가 있는 지역을 표시하고 있습니다. 근처의 위험한 장소도 확인하여, 토사 재해에 대한 경계와 대비에 참고 하시기 바랍니다. 홍수 및 토사 재해로부터 생명을 지키기 위해, 평소부터 방재의식을 가짐과 함께, 강우의 유형이나 재해 정보에 주의를 기울여, 신속히 대피하도록 유의합니다. 더욱이, 이 지도에 표시된 홍수 침수 예상 구역이나 토사 재해 경계 구역에 해당하지 않아도, 상황에 따라서는 침수나 토사 재해가 발생할 우려가 있으므로 주의하시기 바랍니다.

문의처
돈다바야시시 시청 공무실 위기관리실 TEL: 0721-25-1000(대표)

이 지도에 표시된 홍수 침수 예상 구역은, 예상되는 최대 규모의 강우 조건에 따라, 오사카부가 시뮬레이션하여 계산한 결과입니다.

- 이시카와 강: 24시간 총 강우량 724mm, 1시간 최대 강우량 195.5mm
- 이시카와 강 유역의 지류: 24시간 총 강우량 1,008mm~1,150mm, 1시간 최대 강우량 111mm~146mm
- 히가시요케가와 강: 24시간 총 강우량 904.1mm, 1시간 최대 강우량 102.5mm

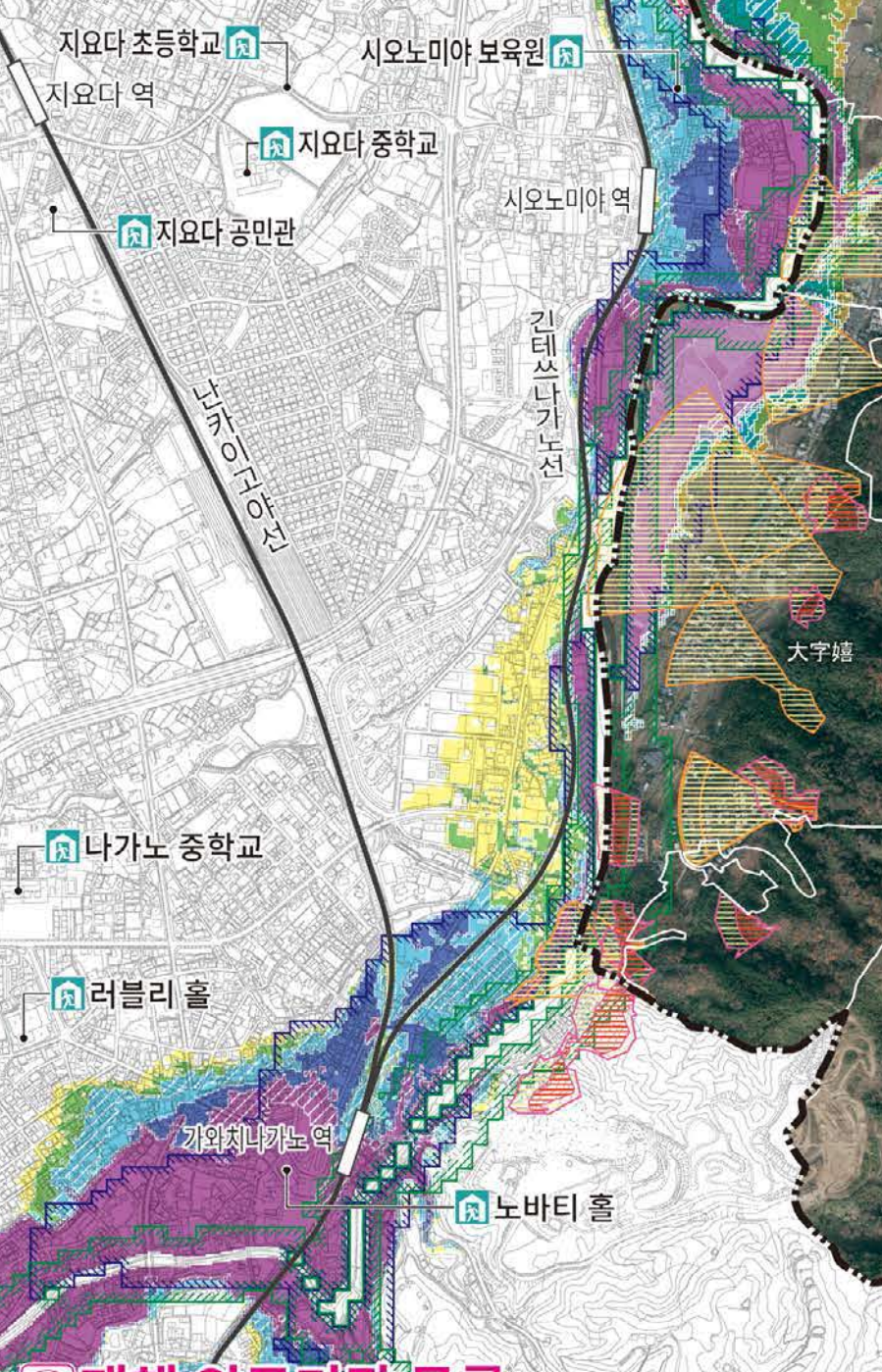


초광역 대피 장소 목록

No.	시설명	전화번호
1	니시요코리 공원	24-1506

지정 대피소 및 지정 긴급 대피 장소 목록

No.	지정 대피소	지정 긴급 대피 장소	시설명	전화번호	대피소 개설 재해 종류
1	○	○	기시니시 초등학교 ※	25-7380	홍수
2	○	○	기시 중학교	26-0468	홍수
3	○	○	기시 초등학교 ※	24-3103	홍수
4	○	○	신도 초등학교 ※	24-3102	홍수
5	○	○	오토모 초등학교 ※	24-3104	홍수
6	○	○	돈다바야시 초등학교 ※	24-3101	홍수
7	○	○	부림 돈다바야시 중학교	23-2281	홍수
8	○	○	다이이치 중학교	24-3201	홍수
9	○	○	부림 기안 고등학교	23-2081	홍수
10	○	○	고요요다이 초등학교 ※	29-1226	홍수
11	○	○	도오오 중학교	29-3705	홍수
12	○	○	후지사와다이 초등학교 ※	28-3771	홍수
13	○	○	부림 곤고 고등학교	28-3811	홍수
14	○	○	가쓰라기 중학교	28-3761	홍수
15	○	○	다카베다이 초등학교 ※	29-1403	홍수
16	○	○	구노키다이 초등학교 ※	29-1450	홍수
17	○	○	곤고 중학교	29-1404	홍수
18	○	○	고가네다이 초등학교 ※	29-4460	홍수
19	○	○	메이지이케 중학교	29-1355	홍수
20	○	○	가와니시 초등학교 ※	24-3107	홍수
21	○	○	다이나 중학교	24-3202	홍수
22	○	○	다이산 중학교 ※	34-3206	홍수
23	○	○	테라이케다이 초등학교 ※	29-1477	홍수
24	○	○	후시아마다이 초등학교 ※	28-4106	홍수
25	○	○	니시요코리 초등학교 ※	24-3106	홍수
26	○	○	오지카타 초등학교 서관	34-3105	홍수
27	○	○	부림 돈다바야시 지원학교 ※	34-1675	홍수
28	○	○	레인보우 홀(시민회관)	25-1117	홍수
29	○	○	히가시 공민관	25-1772	홍수
30	○	○	주우오 공민관-주우오 도서관	24-33325-4921	홍수
31	○	○	곤고 공민관-곤고 도서관	28-112128-1171	홍수
32	○	○	시민종합체육관	24-2265	홍수
33	○	○	오사카부 보육관(구 오사카부 지점) ※ 33-3942(오사카부)	33-3942(오사카부)	홍수
34	○	○	야마모토 유치원	072-365-0415	홍수
35	○	○	하천부지(구기시수영장 옆)그라운드		홍수
36	○	○	하천부지 기시 그라운드		홍수
37	○	○	하천부지 와카부시 기시 그라운드		홍수
38	○	○	이시카와 하천공원		홍수
39	○	○	하천부지 이시카와 그라운드		홍수
40	○	○	곤고 히가시 주우오 공원		홍수
41	○	○	후지사와다이 공원		홍수
42	○	○	곤고 주우오 공원		홍수
43	○	○	쓰쓰야마다이 공원		홍수
44	○	○	하천부지 가와니시 그라운드		홍수
45	○	○	하천부지 니시요코리 그라운드		홍수
46	○	○	후미노메리야마 노인의 휴식의 광장		홍수
47	○	○	오사카부 사야마 미즈미라이 센터	072-365-2490	홍수



지정 복지 대피소 목록

No.	시설명	전화번호
1	돈다바야시 시외센터(케이파루)	28-8600
2	종합복지회관	25-8261
3	가리나사토	20-6070

초광역 대피 장소 목록

No.	시설명	전화번호
1	니시요코리 공원	24-1506

지정 대피소 및 지정 긴급 대피 장소 목록

No.	지정 대피소	지정 긴급 대피 장소	시설명	전화번호	대피소 개설 재해 종류
1	○	○	기시니시 초등학교 ※	25-7380	홍수
2	○	○	기시 중학교	26-0468	홍수
3	○	○	기시 초등학교 ※	24-3103	홍수
4	○	○	신도 초등학교 ※	24-3102	홍수
5	○	○	오토모 초등학교 ※	24-3104	홍수
6	○	○	돈다바야시 초등학교 ※	24-3101	홍수
7	○	○	부림 돈다바야시 중학교	23-2281	홍수
8	○	○	다이이치 중학교	24-3201	홍수
9	○	○	부림 기안 고등학교	23-2081	홍수
10	○	○	고요요다이 초등학교 ※	29-1226	홍수
11	○	○	도오오 중학교	29-3705	홍수
12	○	○	후지사와다이 초등학교 ※	28-3771	홍수
13	○	○	부림 곤고 고등학교	28-3811	홍수
14	○	○	가쓰라기 중학교	28-3761	홍수
15	○	○	다카베다이 초등학교 ※	29-1403	홍수
16	○	○	구노키다이 초등학교 ※	29-1450	홍수
17	○	○	곤고 중학교	29-1404	홍수
18	○	○	고가네다이 초등학교 ※	29-4460	홍수
19	○	○	메이지이케 중학교	29-1355	홍수
20	○	○	가와니시 초등학교 ※	24-3107	홍수
21	○	○	다이나 중학교	24-3202	홍수
22	○	○	다이산 중학교 ※	34-3206	홍수
23	○	○	테라이케다이 초등학교 ※	29-1477	홍수
24	○	○	후시아마다이 초등학교 ※	28-4106	홍수
25	○	○	니시요코리 초등학교 ※	24-3106	홍수
26	○	○	오지카타 초등학교 서관	34-3105	홍수
27	○	○	부림 돈다바야시 지원학교 ※	34-1675	홍수
28	○	○	레인보우 홀(시민회관)	25-1117	홍수
29	○	○	히가시 공민관	25-1772	홍수
30	○	○	주우오 공민관-주우오 도서관	24-33325-4921	홍수
31	○	○	곤고 공민관-곤고 도서관	28-112128-1171	홍수
32	○	○	시민종합체육관	24-2265	홍수
33	○	○	오사카부 보육관(구 오사카부 지점) ※ 33-3942(오사카부)	33-3942(오사카부)	홍수
34	○	○	야마모토 유치원	072-365-0415	홍수
35	○	○	하천부지(구기시수영장 옆)그라운드		홍수
36	○	○	하천부지 기시 그라운드		홍수
37	○	○	하천부지 와카부시 기시 그라운드		홍수
38	○	○	이시카와 하천공원		홍수
39	○	○	하천부지 이시카와 그라운드		홍수
40	○	○	곤고 히가시 주우오 공원		홍수
41	○	○	후지사와다이 공원		홍수
42	○	○	곤고 주우오 공원		홍수
43	○	○	쓰쓰야마다이 공원		홍수
44	○	○	하천부지 가와니시 그라운드		홍수
45	○	○	하천부지 니시요코리 그라운드		홍수
46	○	○	후미노메리야마 노인의 휴식의 광장		홍수
47	○	○	오사카부 사야마 미즈미라이 센터	072-365-2490	홍수

재해 의료기관 목록

No.	시설명	전화번호
1	사이세이카이 돈다바야시 병원	29-1121
2	곤고 병원	25-3113
3	유이노조미 병원	34-1101
4	PL 병원	24-3100

협력 대피소 및 협력 대피 장소 목록

No.	지정 대피소	지정 긴급 대피 장소	시설명	전화번호	대피소 개설 재해 종류
1	○	○	사립하쓰바 돈다바야시 중학교 ※	34-1010	홍수
2	○	○	간포노도 돈다바야시	33-0700	홍수
3	○	○	에노데학원(하루하루) 돈다바야시 캠퍼스	072-366-1106	홍수
4	○	○	PL 학원 그라운드		홍수
5	○	○	오사카 오모리 대학	24-0381	홍수
6	○	○	유이노조미 병원 ※	34-1101	홍수

지정 복지 대피소 목록

No.	시설명	전화번호
1	돈다바야시 시외센터(케이파루)	28-8600
2	종합복지회관	25-8261
3	가리나사토	20-6070

広告枠

홍수 침수 예상 구역 내의 배려가 필요한 분의 이용시설에 대해서는, 지역 방재 계획을 참조하시기 바랍니다.