

※各★は地藏さん

久野喜台校区 魅力をギョウキョウマップ



五軒家二丁目

②五軒家神社

・介護老人福祉施設さえずり

③-1.移動スーパー

五軒家一丁目

①岩根家住宅酒蔵

③-2.移動スーパー

・観音様

・五軒家総合会館

③-3.移動スーパー

④夕焼けが綺麗な坂

⑤龍雲寺

⑥泣き坂

⑦青葉丘幼稚園

・JA 大阪南青葉支店



・老人憩いの家

加太

新青葉丘町

大阪狭山市駅

・藍野大学短期大学部

・加太集会所

青葉丘

藤沢台三丁目



葛城中学校

・青葉丘集会所

高辺台一丁目

久野喜台一丁目

⑧第3号公園
(三角公園)

⑧第4号公園
(くさり公園)



久野喜台小学校

⑨小学校前歩道橋

・セブンイレブン

葛城保育園

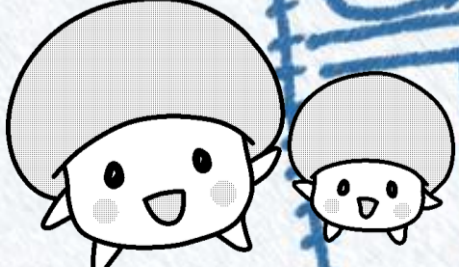
久野喜台二丁目



・中央グラウンド

金剛幼稚園

⑩校区最高水準点



久野喜台小学校キャラクター「くのきのこ」

・金剛ショッピングモール



金剛中学校

金剛駅

久野喜台校区

魅力をギュッとマップ

※順不同

名称

A：住所

B：行事・イベント

C：魅力ポイント

① 岩根家住宅酒蔵

A：五軒家 2-1525-1

B：随時見学可能（要予約）

C：江戸時代中期に建築。明治中期～昭和初期にかけて酒造業を営まれた登録有形文化財。江戸時代後期以降の民家建築の変遷をうかがい知ることができる。



② 五軒家神社

A：五軒家 1-12-19

B：初詣、えびすさん（1/9）餅まき（初午日）

C：緑に囲まれた小高い丘の頂上にひっそりと鎮座され、地域の人々を暖かく見守っている。えびすさんの日には、多くの人で賑わう。



五軒家神社



五軒家えびす



牛頭笑坐社

③ とくし丸（移動スーパー）

A：1. 五軒家 1-14-8 付近

2. 五軒家 2-12-13 付近

3. 加太 1-12-17 付近

B：1. 毎週月曜日 15：00～

2. 毎週火曜日 13：30

～15：00

3. 毎週金曜日 13：30～

C：買い物にお困りの方を救う軽自動車型の貴重な移動スーパー！



④ 夕焼けが綺麗な坂

A：五軒家 1-1 付近

C：散歩をされている方が多く、夕焼けが絶景！



⑤ 龍雲寺

A：加太 2-11-19

B：般若はん、ウエサカ祭、写経会

C：加太の地で300年心の拠り所として見守っている禅寺。宗派を超えて親睦の場として活用されている。また、7月からは境内に色鮮やかな蓮が咲き誇る。



蓮

写経会



⑥ 泣き坂

A：五軒家 1-9 付近

C：江戸時代、周辺に火葬場がなく廿山までを行かなければならず、村人は故人を見送ったと伝えられている。



⑦ 青葉丘幼稚園

A：加太 2-8-14

C：レトロな園舎とクスノキ、自然がいっぱいでピオトーフもある幼稚園、幼児教育センター併設で、未就園児も遊びに行ける幼稚園。



⑧ 久野喜台第3公園（三角公園） 久野喜台第4公園（くさり公園）

A：久野喜台 1-19（三角公園）

久野喜台 1-5（くさり公園）

C：小学生から人気ナンバー1・2！校区内での貴重な遊び場です。



⑨ 久野喜台小学校前歩道橋

A：久野喜台小学校前

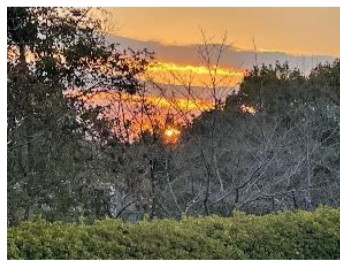
C：いつまでもみなさまに愛していただけることを願い、久野喜台小学校児童の絵が描かれている歩道橋です。



⑩ 久野喜台校区最高水準点

A：久野喜台 2-3 付近

C：校区で一番高いところ！初日の出が綺麗。



地蔵さんたち

A：マップ上各★

B：地蔵盆

C：子どもたちが主役の伝統行事！町会の子どもにはお菓子をプレゼント。



久野喜台校区交流会議ではこの地域に住む皆さんや福祉関係者が「久野喜台がこんな地域になれば良いな」という理想のまちづくりについて、みんなで楽しく話し合う会議です。今回は、久野喜台校区の魅力や情報をギュッと詰め込んだマップを作成しました。
※マップは表面へ

お問い合わせ先

久野喜台校区交流会議

（富田林市社会福祉協議会）

☎0721-25-8200