

令和6年度中学生チャレンジテスト(1.2年生)の結果概要

富田市教育委員会

○学力に関する調査
・国語、数学、英語(2年生のみ社会、理科)

○学習状況に関する調査
・生徒アンケート

○対象者
・富田市立中学校の第1学年、第2学年

○実施校数
・8校

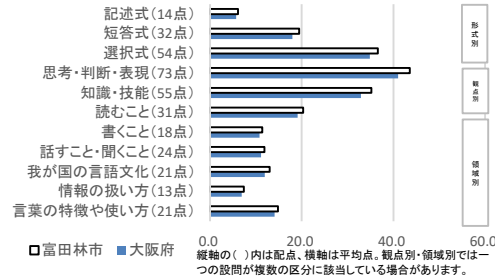
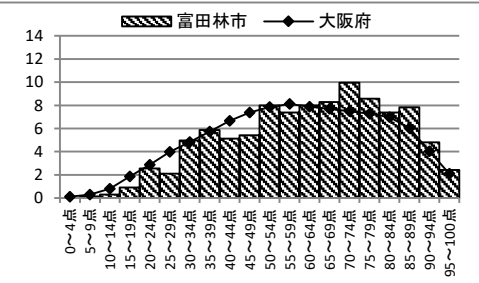
○実施日
・令和7年1月9日

○実施生徒数
・1年生…686人 2年生…699人

中学校1年【国語】

平均点	無答率
大阪府 58.5 富田林市 62.1	大阪府 9.4 富田林市 7.4

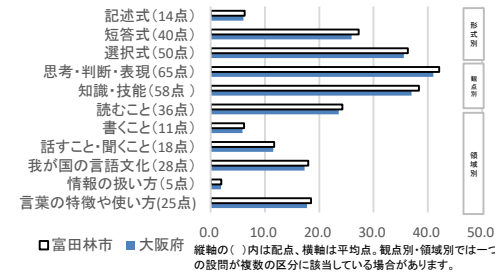
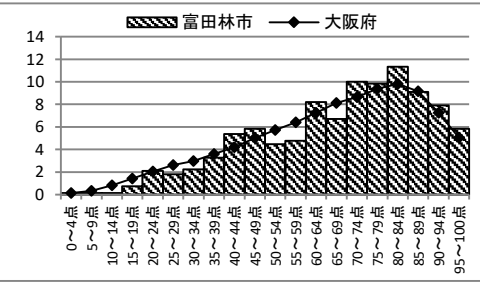
- 平均点は大阪府を上回り、無答率は大阪府を下回っています。
- 全ての項目で大阪府を上回っています。
- 観点別では、特に思考・判断・表現が良好です。
- 領域別では、特に読むことが良好です。



中学校2年【国語】

平均点	無答率
大阪府 65.5 富田林市 67.6	大阪府 9.3 富田林市 7.0

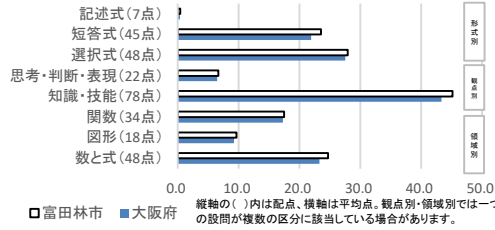
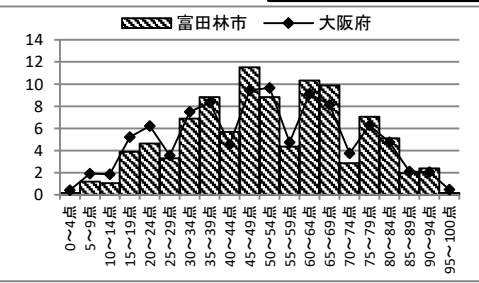
- 平均点は大阪府を上回り、無答率は大阪府を下回っています。
- 全ての項目で大阪府を上回っています。
- 観点別では、特に知識・技能が良好です。
- 領域別では、特に言葉の特徴や使い方に関する事項が良好です。



中学校1年【数学】

平均点	無答率
大阪府 49.8 富田林市 51.8	大阪府 8.8 富田林市 6.5

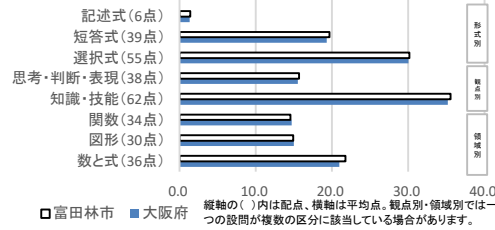
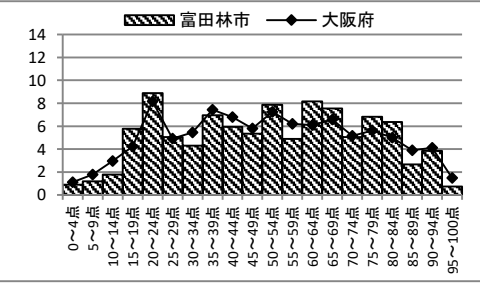
- 平均点は大阪府を上回り、無答率は大阪府を下回っています。
- 全ての項目で大阪府を上回っています。
- 観点別では、特に知識・技能が良好です。
- 領域別では、特に数と式が良好です。



中学校2年【数学】

平均点	無答率
大阪府 50.7 富田林市 51.2	大阪府 9.5 富田林市 7.3

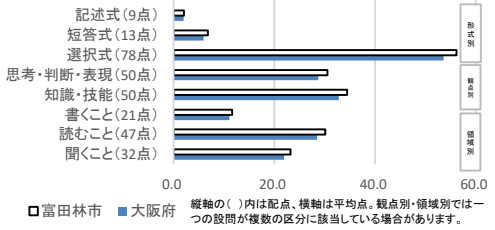
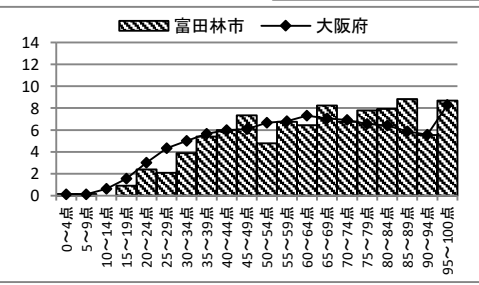
- 平均点は大阪府をやや上回り、無答率は大阪府を下回っています。
- 問題形式別では、特に短答式が良好です。
- 観点別では、特に知識・技能が良好です。
- 領域別では、図形分野と関数分野にやや課題がみられます。



中学校1年【英語】

平均点	無答率
大阪府 61.5 富田林市 65.0	大阪府 5.8 富田林市 4.2

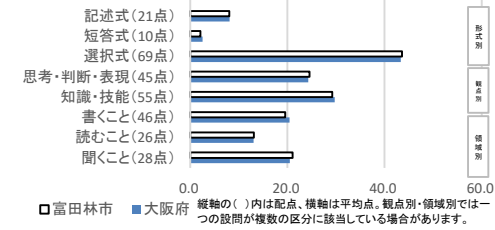
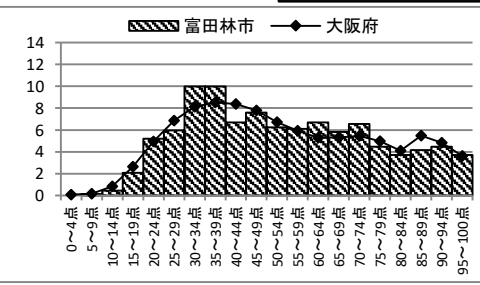
- 平均点は大阪府を上回り、無答率は大阪府を下回っています。
- 全ての項目で大阪府を上回っています。
- 観点別では、特に思考・判断・表現が良好です。
- 領域別では、特に読むことが良好です。



中学校2年【英語】

平均点	無答率
大阪府 54.0 富田林市 53.7	大阪府 7.9 富田林市 6.9

- 平均点は大阪府をやや下回り、無答率は大阪府を下回っています。
- 問題形式別では、短答式に課題がみられます。
- 観点別では、知識・技能に課題がみられます。
- 領域別では、聞くことが良好です。



■今回お知らせする調査結果は、学力や学習状況の一部であり、子どもたちの学力や学習状況、学校の教育活動のすべてを表すものではありません。