



災害派遣トイレネットワークプロジェクト

みんな元気になるトイレ

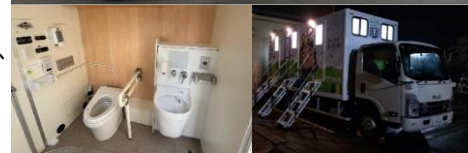
*富田林市 助けあいジャパン

富田林市は、被災時に深刻化するトイレ問題の解決を図るため、「みんな元気になるトイレ（災害用トイレトラック）」を導入します。

「災害派遣トイレネットワーク」に参加し、いざという時には、全国の参加自治体が被災地に駆けつけ相互の支援を行う、助けあいの仕組みに加わります。



写真提供:交野市



災害派遣トイレネットワークとは？

仲間の自治体が被災した際、全国から駆けつけ、良質なトイレを支援し合う仕組み。

『全国の自治体が1台ずつトイレトラック（トレーラー）を配備し、被災地に集結できたなら、深刻化するトイレ問題を大きく解消できるはず』という主旨に賛同し「みんな元気になるトイレ」を導入した自治体が参加するネットワーク。

もし、富田林市が被災した際には、全国の参加自治体から支援を受けられます。

- 参加団体：38自治体 ※令和8年3月末には57自治体が参加予定。
- トレーラー型：22台 + トラック型：16台 ※令和7(2025)年9月現在。

能登半島地震・奥能登豪雨災害では、25台のトイレトラック（トレーラー）を、被災5自治体の37施設へ派遣し、延べ34万人・145万回のトイレ支援を行いました。

「クラウドファンディング」へのご支援のお願い

●募集期間 令和7年10月1日(水)9:00～12月7日(日)23:00

●目標金額 8,000,000円

●寄付方法 ①<https://readyfor.jp/projects/mintore-tondabayashicity> にアクセス

② [プロジェクトの寄付にすむ](#) から進み、初めての方は [はじめて利用の方は新規登録へ](#) で登録後、ご寄付をお願いします。

※寄付方法（決裁方法）=お振込み、クレジットカード、コンビニ支払い等でのお支払いとなります。



●ご寄付について

□企業・団体様のご寄付：損金算入による税控除が受けられる場合があります。

※「企業版ふるさと納税」の対象ではありません。

□個人様のご寄付：ふるさと納税ですので、実質負担2,000円での寄付が可能となる場合があります。

①企業・団体名、屋号、個人のお名前を「トイレトラック」の背面に掲載いたします。
※1万円以上の寄付者様が対象。希望者のみ。

②50万円以上の寄付者様は、商標やロゴ等のデザインを掲載いたします。

③100万円以上の寄付者様には、感謝状を贈呈させていただきます。

※寄付者様の思いを背負い、防災啓発や被災地支援を進めてまいります。

●本プロジェクトは、寄付総額が目標金額に届かなくても事業を実施します。



寄付者様の名称の掲載について

1万円以上のご寄付いただいた場合は、寄付者様の名称をトイレトラックの背面に掲載します。 ※希望者のみ。

●掲載内容

- 漢字／英字／カタカナ等、パソコン入力できる、企業・団体名、屋号、個人のお名前を車両に掲載します。
※寄付申込画面にて掲載希望時の名称を入力いただくため、入力不可の文字は対象外となります。
- スペースが満席(250個前後)となった場合、下記のとおり略語対応となることをご了承ください。
※株式会社→(株)、有限会社→(有)、協同組合→(協組)、一般社団法人→(一社)

●使用フォント(書体)

- A-OTF UD新ゴ Proウェイト(太さ:DB)

商標(ロゴ)の掲載について

50万円以上(XXLサイズ以上)の寄付者様は、データ提供を条件に、寄付者様の名称とあわせて、商標やロゴ等のカラー掲載が可能です。

●データの提供について

- 大きな車体への印刷となるため(拡大による画質の劣化を防ぐため)、下記指定データの提供をお願いします。

- データ形式 : ai(Adobe Illustrator)データ、epsデータ
- 解像度 : 解像度300dpi以上
- カラープロファイル : CMYK

- データは、令和7年12月10日(水)正午までに、提供をお願いします。

- 送付先メールアドレス : kikikanri@city.tondabayashi.lg.jp
- 問い合わせ先 : 富田林市 危機管理室 防災係 TEL : 0721-25-1000(9503)

●掲載例

- 目安の掲載サイズは、掲載数により変動する場合がありますことをご了承ください。



区分	掲載サイズ(目安)	寄付金額
● X X X L	60cm×8.0cm	100万円
● X X L	50cm×6.5cm	50万円
● X L	40cm×5.5cm	30万円
● L	30cm×4.5cm	10万円
● M	25cm×2.5cm	5万円
● S 2	7cm×1.5cm	3万円
● S 1	7cm×1.5cm	1万円

※50万円以上(XXLサイズ以上)は、商標やロゴ等のカラー掲載可。
※100万円を超えるご寄附を頂いた場合の掲載サイズは、応相談。