

① 運行協議について

1. 趣旨

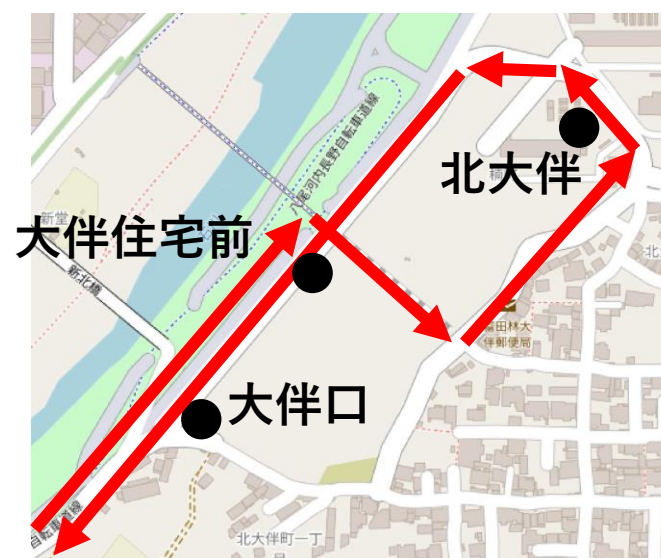
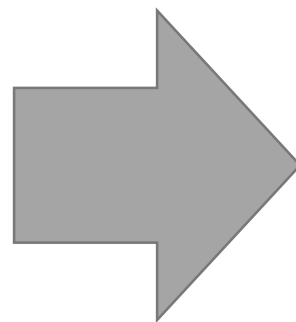
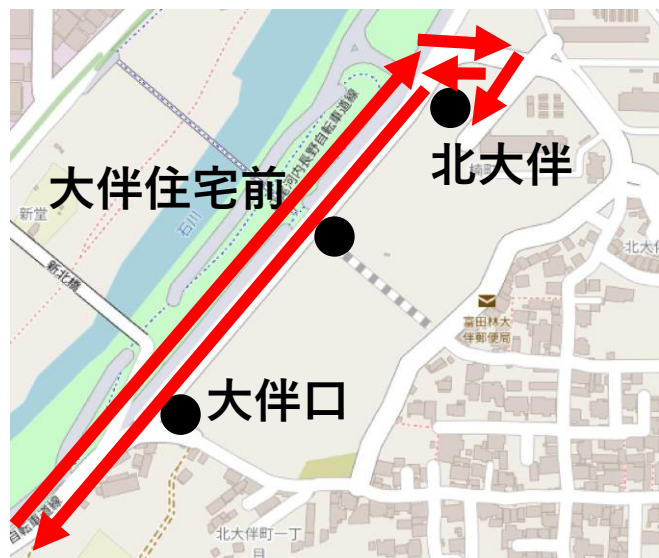
金剛ふるさとバス北大伴線について、沿線の府営富田林楠住宅の建て替えに伴う道路整備により、道路の形状が変更されるため、路線見直しを行うもの

2. 協議内容

○運行ルートの変更 ※運行時間帯、便数、運行形態、運行事業者に変更はありません。

< 現行 >

＜令和7年12月21日～令和8年春頃＞



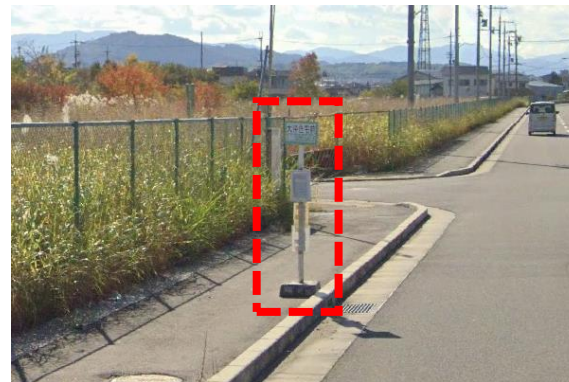
1 運行協議について

○停留所の移設

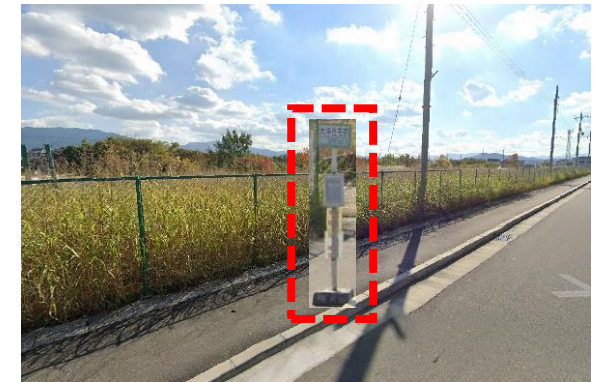
①「大伴住宅前」南西へ約40m移設



●現在の停留所



●移設予定地



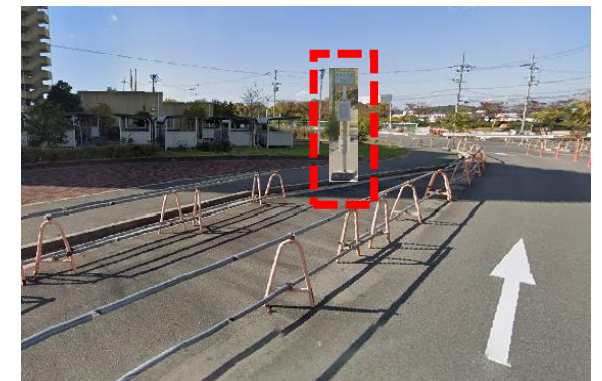
②「北大伴」東へ約100m移設



●現在の停留所



●移設予定地

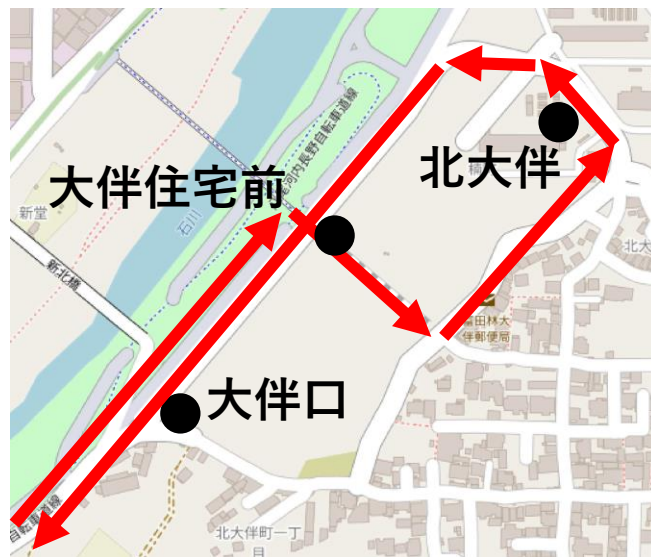


2 今後の予定について

○令和8年春以降 運行系統の変更（予定）

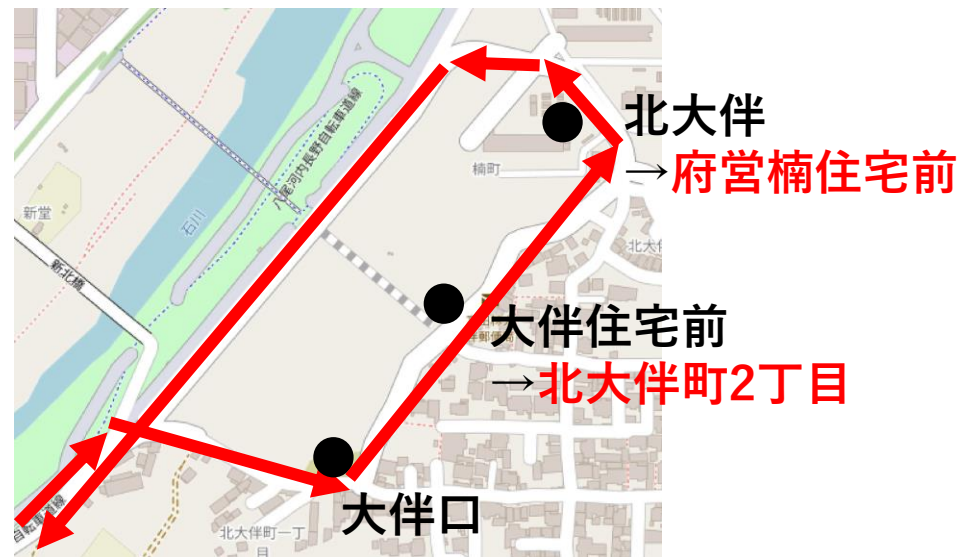
～令和8年春頃

北大伴線 富田林駅～北大伴



令和8年春以降～

北大伴線	富田林駅～府宮楠住宅前～富田林駅
北大伴線(上り)	富田林駅～府宮楠住宅前
北大伴線(下り)	大伴口～富田林駅



次回の協議会での協議を予定しています。