

がん検診

「満〇〇歳」と記載しているものは、誕生日を迎えて該当の年齢になれば受診できます。



詳細はこちら
(市ホームページ)▶



- 市民を対象に、各種検診(健診)を行っています。
- 各検診(健診)は、対象年度に**1回のみ**受診できます。**重複して受診**した場合は、**全額自己負担**となります。

その他の検診

	肺	大腸	胃 ※どちらか1つ	
			バリウム	内視鏡
対象年齢	満40歳以上	満40歳以上	満40歳以上	2年に1回 満50歳以上 西暦で偶数年生まれの人
自己負担	無料	無料	無料	※令和8年5月号広報、富田林市ウェブサイトをご確認ください。
検査内容	▶胸部エックス線検査	▶便潜血法(2日法)	▶バリウム検査	▶内視鏡検査
受け方	保健センターへ申し込み ▶がんミニドック →くわしくは4ページ ▶がんパック検診 }くわしくは5ページ ▶セット健診		保健センターへ申し込み →受診票が自宅に届く → 実施医療機関へ予約 →受診	
	実施医療機関へ予約 実施医療機関 ▶新堂診療所 TEL 23-3068 月~土 午前9時~11時30分 ▶富田林田中病院 TEL 25-5510 月~金 午後1時~4時		実施医療機関へ予約 または 直接受診 (実施医療機関14~17ページ参照)	
留意事項	※65歳以上の人は、年1回結核健診を受けることが法律で義務付けられています。		※昨年度、市実施の胃がん(内視鏡)検診を受診した人は対象外です。	※抗血栓薬を内服中の方は実施医療機関に限りがあります。また、医師の判断により受けられない場合があります。詳細は受診票に同封する案内をご覧ください。 ▶申込受付 3月9日まで



申込フォーム▲

予防接種

母子保健事業

実施医療機関



とてもお得な市のがん検診♪

本来かかる費用

胃(バリウム)	7,000円程度	大腸	3,000円程度
胃(カメラ)	15,000円程度	乳	9,000円程度
肺	3,500円程度	子宮頸	6,500円程度

〈 広 告 〉

医療マップ

その他

“人と動物の懸け橋に”

なるお動物病院

診療時間

月	火	水	木	金	土	日	祝
●	●	●	●	●	●	●	●
●	●	●	●	●	●	●	●

AM9:00~12:00
PM4:00~7:00

院長 成尾 貴志

富田林市宮町2丁目1523-1
外環状線沿い三田屋さんの隣

☎(0721)23-7601 P有
https://www.naruoah.com/

なるお動物病院 検索



●対象外

- 勤務先や健康保険の保険事業で受診できる人
- 既に自覚症状がある人(検診を待たず、健康保険を利用して医療機関を受診してください)
- 対象の人でも、安全に検診・健診を実施できないと判断した場合は検診・健診を中止することがあります。

女性	
子宮	乳
2年に1回 20歳以上 西暦で偶数年生まれの人	2年に1回 40歳以上 西暦で偶数年生まれの人
無料	無料
▶視診 ▶内診 ▶頸部細胞診(医師が必要と認めた場合、子宮体部細胞診)	▶マンモグラフィ
保健センターへ申し込み ▶子宮がん検診 ▶レディース検診 日程は4ページ ▶がんパック検診 くわしくは5ページ	保健センターへ申し込み ▶乳がん検診 ▶レディース検診 日程は4ページ ▶がんパック検診 くわしくは5ページ
実施医療機関へ予約→受診 ▶富田林病院(医事サービス課) TEL 29-1121 月～金:午後2～5時 ▶PL病院(健康管理科) TEL 25-8234 月～金:午前8時30分～午後5時 土:午前8時30分～12時30分	実施医療機関へ予約→受診 ▶いぬいクリニック TEL 20-1500 月～水・金:午前9時～12時
予約不要 実施医療機関へ直接受診 ▶あやレディースクリニック ▶斉藤ウィメンズクリニック ▶澤井産婦人科 ▶たけい産婦人科クリニック	
▶対象であれば、誕生日前でも受診できます。 ▶今年度の対象外で昨年度検診を受けられなかった人は、12月31日まで経過措置として受診できます。 保健センターへご連絡ください(受付12月10日まで)。	

～お子さんのいる保護者が健診・検診を受けやすい環境を目指しています。事前に相談してください。～



(広 告)

医療法人 英駿会

斉藤 ウィメンズクリニック
Saitou Women's Clinic

婦人科 産科

不妊症相談・更年期障害相談

診療時間	月	火	水	木	金	土	日・祝
AM9:00~12:30	●	●	●	/	●	●	/
PM5:00~7:30	●	●	●	/	●	●	/

富田林市久野喜台1-17-8

☎0721-40-1151

<http://www.saitou-womens-clinic.com/>

保健センターでのがん検診

内容	実施日											
	5月	6月	7月	8月	9月	10月	11月	12月	1月	2月	3月	
がんミニドック 肺 大腸 胃 バリウム 1つからOK	11(月) 12(火)	3(水) 5(金)	5(日)		4(金) 7(月) 26(土) 新堂 診療所 で実施	25(日) 26(月) 27(火)	9(月) 10(火) 13(金)		21(月) 22(火)	17(日) 22(金)	15(月) 17(水)	2(火) 3(水) 5(金)
乳がん検診 乳		26(金)				20(火)		1(火)			24(水)	
レディース検診 乳 子宮 頸部のみ 必ずセット	26(火)		31(金)		9(水)	4(日)	16(月)			28(木)		
子宮がん検診 子宮 頸部のみ	26(火)		31(金)		9(水)	4(日)	16(月)			28(木)		

申込

保健センター

受付開始
4月6日

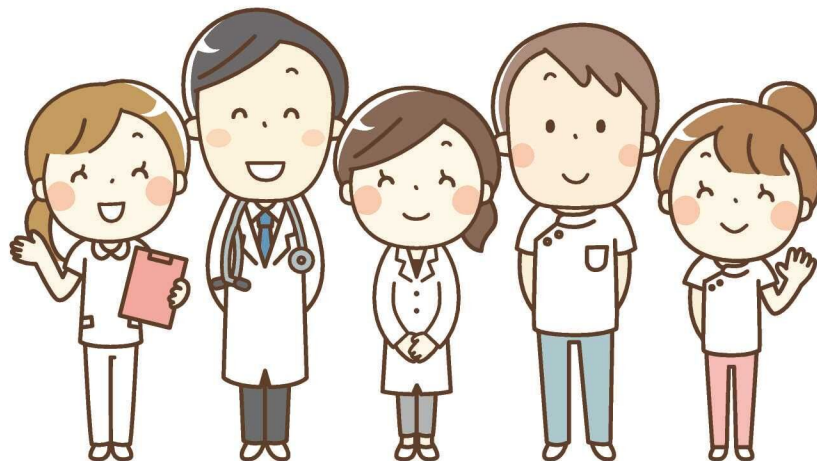
下記フォームからも申し込みできます。




▲がんミニドック



▲乳がん検診 子宮がん検診



がん検診と特定健診・後期高齢者医療健診を一緒に受たい場合

	がんパック検診	セット健診
実施場所	富田林市外 ▶大阪がん循環器病予防センター(森ノ宮) ▶堺複十字診療所(堺東) ▶大阪総合健診センター(淀屋橋)	▶大阪府済生会富田林病院 健診センター
内容	肺 大腸 胃 乳 子宮 <small>バリウム 頸部のみ</small> がん検診+(特定健診or後期高齢者医療健診) ※大阪総合健診センターではがん検診のみ実施。	肺 大腸 胃 <small>バリウム</small> ※肺・大腸は必須 がん検診+(特定健診or後期高齢者医療健診)
留意事項	保健センターへ申し込み→受診票が自宅に届く →実施医療機関へ予約 ▶特定健診、後期高齢者医療健診の申し込みは、実施医療機関へ予約する際、お申し出ください。  ▲申込フォーム	保健センターへ申し込み ▶富田林市国民健康保険の加入者の特定健診と後期高齢者医療検診の費用は無料です。その他の健康保険組合の加入者の特定健診の費用については、加入の健康保険組合へお問い合わせください。 ▶5月実施分の受付開始 4月6日 ▶4月実施分 受付中 4月はがん検診のみの実施です。



がん検診

健診
その他の検診

予防接種

母子保健事業

実施医療機関

医療マップ

その他

その他の検診・健診

がん検診

その他の検診・健診

予防接種

母子保健事業




実施医療機関

医療マップ

その他

詳細はこちら▶
(市ホームページ)



	20・30歳代の健診	骨密度検診	肝炎ウイルス検査	成人歯科健診	後期高齢者歯科健診	基本健診
対象	満20, 25, 30, 35～39歳の人 (各年齢で1回) (1987年3月31日以前に生まれた人は対象外)	満40, 45, 50, 55, 60, 65, 70歳の女性 (各年齢で1回)	満40歳以上の人で、今までに肝炎ウイルス検査を受けたことがない人	満20, 30, 40, 50, 60, 70歳の人 (各年齢で1回)	満75歳以上の人 生活保護世帯など健康保険未加入者	満40歳以上の人 生活保護世帯など健康保険未加入者
自己負担	無料	無料	無料	無料	無料	無料
内容	▶身体計測、血液・尿検査 ▶骨密度検査(満20, 25, 30, 35歳の女性のみ)	▶骨密度検査	▶血液検査	▶口腔内のチェック ▶歯科保健指導	▶口腔内のチェック ▶歯科保健指導	▶身体計測、血液・尿検査など
申込	保健センター(受付3月9日まで)  ▲申し込みフォーム	実施医療機関(14～17ページ)	保健センター(受付3月9日まで)  ▲申し込みフォーム	実施医療機関(14～17ページ)	保健センター(受付3月9日まで)  ▲申し込みフォーム	

▶障がい児(者)歯科診療

障がいがあり、地域の歯科診療所などで診療が困難な人の歯科治療、口腔衛生指導などの診療を実施します。利用には、河内長野市立保健センターへ電話予約が必要です。

診療場所 河内長野市立休日急病診療所
(河内長野市木戸東町2-1)

予約受付 河内長野市立保健センター ☎55-0301
(平日午前9時～午後5時)

診療日時 毎週木曜日 午後1時～5時
(祝日・年末年始(12月29日～1月3日)を除く)



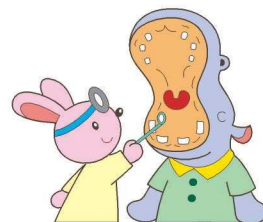
歯科健診(成人・妊婦)実施医療機関



歯の健康を守ることは、食事や会話を楽しむだけでなく、全身の健康維持にもつながります。しっかり噛むことで認知症の予防や栄養バランスの向上も期待できます。定期的なケアと健診で、健康な歯を保ちましょう。

歯科医院名	所在地	電話番号
朝田歯科医院	河南町	93-6471
あらき歯科医院	津々山台	40-4184
石田歯科医院	太子町	98-4180
うねおか歯科クリニック	藤沢台	29-4184
梅の里内田歯科クリニック	梅の里	24-5353
うめもと歯科クリニック	喜志町	24-6400
おおにし歯科	河南町	90-4618
小川山本歯科	旭ヶ丘町	23-2853
勝山歯科	南大伴町	25-4118
かとう歯科医院	本町	20-1000
神田歯科医院	本町	24-7600
木下歯科医院	須賀	52-6477
きむら歯科医院	高辺台	40-1232
桐村歯科クリニック	寺池台	28-6362
くまざき歯科昭和町診療所	昭和町	23-8841
くまざき歯科山中田診療所	山中田町	24-8211
こすぎ歯科医院	向陽台	28-7899
後藤歯科医院	喜志町	24-1047
真田歯科医院	錦織南	24-5141
下野歯科医院	若松町西	25-0648
住岡歯科医院	小金台	28-4188
せきやデンタルクリニック	小金台	40-1182
たき歯科医院	常盤町	24-6241
タキゼン歯科	久野喜台	28-3011
津田歯科医院	若松町西	23-8618
塔本歯科	錦織中	25-8721
中田歯科医院	寺池台	40-0701
ながつま歯科クリニック	常盤町	23-5416

歯科医院名	所在地	電話番号
中村歯科医院	寺池台	29-1755
錦歯科医院	甲田	25-8488
にしむらデンタルクリニック	本町	23-2121
のぞみ歯科医院	若松町	23-4180
PL病院歯科	新堂	24-3100
広谷歯科医院	富田林町	25-2528
ふくしま歯科	久野喜台	28-7100
藤代歯科	甲田	24-2117
松島歯科医院	藤沢台	28-7000
松田歯科医院	寺池台	28-5517
みやび歯科医院	向陽台	29-2788
村田歯科	太子町	98-3741
もとやま歯科クリニック	寺池台	28-3006
森田歯科クリニック	宮甲田町	25-4008
ヤマニシ歯科・小児矯正歯科	久野喜台	28-8024
山本歯科医院	川向町	35-7676
山元歯科医院	久野喜台	28-5584
山本歯科診療所	喜志町	23-6356
陸野歯科医院	須賀	28-0118



(広告)

医療法人いなほ会グループ **日曜17時まで診療**

くまざき歯科

山中田 ☎ 0721-24-8211
富田林市山中田町 1-15-20 (山中田バス停下東 200m)

昭和町 ☎ 0721-23-8841
富田林市昭和町 1-7-1 (コノミヤ富田林店内)

滝谷不動 ☎ 0721-24-8241
富田林市錦織東 2-19-14 (近鉄滝谷不動東 150m、旧170号沿)

在宅訪問診療センター くまばる
☎ 0721-23-4504

	月	火	水	木	金	土	日	祝
山中田	×	●	●	×	●	▲	▲	×
昭和町	●	●	●	×	●	●	▲	×
滝谷不動	●	●	●	×	●	▲	×	×

【●9:00~13:00/14:00~19:00】
【▲9:00~13:00/14:00~17:00】

無料送迎あり