

実施医療機関

がん検診

その他の検診

予防接種

母子保健事業

実施医療機関

医療マップ

その他

実施医療機関			成人検診				予防接種														
医療機関名	所在地	電話番号	大腸がん	骨密度		肝炎ウイルス		こども							高齢者						
				注1	注2	注1	注3	小児肺炎球菌	B型肝炎	ロタ	五種混合	BCG	MR	水痘	日本脳炎	DT	HPV	インフルエンザ	肺炎球菌	新型コロナ	带状疱疹
				生ワクチン	組換えワクチン																
明石整形外科クリニック	寺池台	28-3123		○													○		○		
天城医院	太子町	98-1163				●	●						●②		●②	●	○	●	●		●
あやレディースクリニック	津々山台	28-1088	○	○	○	○	○									●	○	●	●	●	●
いぬいクリニック	桜井町	20-1500	●	●	●	●	●										△	△	●	●	●
いまじょう医院	向陽台	29-7700	○														○	●	●	●	●
今城クリニック	向陽台	29-0701	●			●	●								●	●	○	●	☆	●	●
植島クリニック	高辺台	40-1002	○	○	○	○	○										○	●	●	●	●
植田診療所	千早赤坂村	72-1362	○	●	○	●	○	●	●	●	●	●	●	●	●	●	○	●	●	●	●
上野医院	川向町	33-6453	○			○	○	●	●	●	●	●	●	●	●	●	○	●	○	●	
うえむらクリニック	久野喜台	29-5500															○	●			●
うちだクリニック	河南町	93-1911				●	●										●	●		●	●
江村医院	寿町	23-2006	○			○	○						●②		●②	●	○	●	○	●	●
おおしか医院	若松町	25-2700	○	○	○	○	○						●②		●②	●	○	●		●	
おおたクリニック	寺池台	29-8825	○	○	○	○	○						●②		●②	●	○	●		○	○
大槻医院大伴診療所	北大伴町	24-1581	○	○	○	○	○										○	●	●	●	●
小川外科	甲田	24-8686	●	●	●	●	●										●	●	○	●	●
おき泌尿器科	向陽台	40-0500															●	●	●		●
奥野クリニック	西板持町	33-0058	○	●	○	●	○										●	●	●	●	●
おくひら内科	向陽台	40-5568	○			○	○										●	●	●	●	●

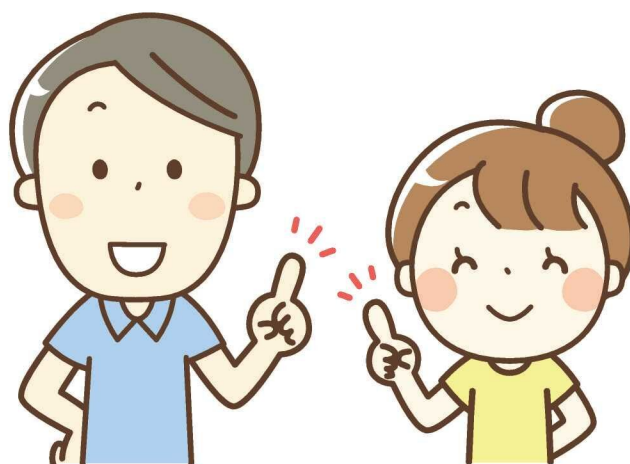
(広告)



おき泌尿器科 クリニック

診療時間	月	火	水	木	金	土	日祝
8:40 ~ 12:00	●	●	—	●	●	~13:00	—
15:30 ~ 19:00	●	●	●	—	●	—	—

富田林市向陽台 2-1-11
TEL.0721-40-0500

実施医療機関			成人検診				予防接種																	
医療機関名	所在地	電話番号	大腸がん	骨密度		肝炎ウイルス		こども							高齢者									
				注1	注2	注1	注3	小児肺炎球菌	B型肝炎	ロタ	五種混合	BCG	MR	水痘	日本脳炎	DT	HPV	インフルエンザ	肺炎球菌	新型コロナ	带状疱疹			
																					生ワクチン	組換えワクチン		
藤岡医院	本町	23-2019	△	△		△									●②	●②	●	●						
ふじおか小児科	久野喜台	28-8671					●	●	●	●	●	●	●	●	●	●	●							
ふじわら耳鼻咽喉科	向陽台	29-3387															●							
ふじわら内科クリニック	寺池台	28-5600				○											○	●	○	●				
堀野医院	富田林町	23-3013	○	○	○	○	○	●	●	●	●	●	●	●	●	●	○	●	○	●	●			
前田クリニック	河南町	93-8850	○	○	○	○	○	●	●	●	●	●	●	●	●	●	●	●	●	●	●	●	●	●
ますみ小児科	小金台	28-5341					●	●	●	●	●	●	●	●	●	●	●			●	●	●	●	●
みなみうら小児科	川面町	23-8806					●	●	●	●	●	●	●	●	●									
宮田医院	小金台	29-2387		●	●	●	●										○	●		●	●			
むかい内科ハートクリニック	向陽台	28-8100	○	○	○	○	○										○	●	○	●	●			
村田医院	青葉丘	072-365-6241	○	○	○	○	○										○	●	○	●	●			
森井内科	錦織南	26-3710	○			○	○						●		●	●	○	●	○	●	●			
もりい内科クリニック	喜志町	26-0035	○			●	●										●	●	●	●	●	●	●	
森口医院	藤沢台	28-1200	○	○	○	○	○	●				●	●	●	●	●	●	●	●	●	●	●	●	
やまだ脳神経外科クリニック	向陽台	29-1500				●	●										●	●		●	●			
山本耳鼻咽喉科	寺池台	29-1473															●							
やまもと整形外科医院	桜井町	20-0173		●	●	●	●										●	●	●	●	●	●	●	
結のぞみ病院	伏見堂	34-1101															●		★					

●:予約制、もしくは実施日時が決まっていますので、医療機関にお問い合わせください。
○:診療時間内実施 予約不要
△:午前中のみ実施 予約不要

注1:特定健診と同時に受診の場合
注2:骨密度検診のみ受診の場合
注3:肝炎ウイルス検査のみ受診の場合
※:通院中の人

②:2期のみ実施。
③:3歳以上
☆:施設者のみ
★:入所者のみ

〈 告 告 〉

みみ はな のど

山本耳鼻咽喉科

院長 山本 秀文

診療時間	月	火	水	木	金	土
9:00~12:00	●	●	●	/	●	●
16:00~19:00	●	●	●	/	●	/

休診日 木曜、土曜午後、日曜、祝日

☎0721-29-1473

富田林市寺池台1-9-72

金剛団地診療所内



<https://yamamoto-jibi.com/>



ますみ小児科

予防接種・健診 完全予約制

診療時間	月	火	水	木	金	土	日
9:00~12:00	●	●	●	●	●	●	/
16:00~19:00	●	●	●	/	●	/	/

アレルギー診療
第2土曜・第4木曜 14:00-16:00 (完全予約制)

富田林市小金台3-3-15

☎0721-28-5341




がん検診

健診
その他の検診

予防接種

母子保健事業

実施医療機関

医療マップ

その他