

令和8年度

富田林市

# 保 健 事業案内



令和8年度

富田林市



3 すべての人に健康と福祉を



保

健

事業案内



令和8年度 保存版

1年間大切にご利用ください

2026年4月1日 ≫ 2027年3月31日

受診(ケガや急病のとき)

▶ 休日急病診療

詳細はこちら▶



TEL 市立休日診療所(内科・歯科)※保健センター横:0721-28-1333  
済生会富田林病院(小児科)※中学生まで:0721-29-1121

診療日 日曜日・祝日・年末年始(12/29-1/3)

受付時間 内科・小児科・歯科 午前9時-11時30分  
内科・小児科・年末年始の歯科 午後1時-3時30分

急病時の病院案内専用ダイヤル

▶ 大阪府救急医療情報センター

大阪府の医療機関(24時間)を探すとき

TEL 06-6693-1199

詳細はこちら▶



▶ 小児夜間救急(当番病院案内)

TEL 072-958-0119

詳細はこちら▶



時間 午後8時~翌朝8時(土・日・祝日・年末年始は午後4時から)  
※急病の場合、事前に連絡をして、紹介のあった病院を受診してください。

電話相談(夜間・休日に病院へ行くか迷ったとき)

▶ 救急安心センターおおさか

救急車を呼ぶか、病院に行くか迷ったとき

TEL 「#7119」または 06-6582-7119

▶ 小児救急電話相談

子どもの夜間の急病で受診するか迷ったとき

TEL 「#8000」(NTTプッシュ回線・携帯電話)または  
06-6765-3650(ダイヤル回線・IP電話)

時間 午後7時-翌朝8時

詳細はこちら▶



インターネットで調べる

▶ 医療情報ネット(ナビイ)

大阪府の病院・診療所・歯科診療所・助産所/薬局を探すとき

詳細はこちら▶



▶ こどもの救急(ONLINE-QQ)

夜間や休日などの診療時間外に病院を受診するか迷ったとき

詳細はこちら▶



▶ 富田林市立保健センター

〒584-0082 富田林市向陽台一丁目3番35号

TEL 0721-28-5520 FAX 0721-29-7760

E-mail kenkosuisin@city.tondabayashi.lg.jp

とっぴー



富田林市 × 株式会社サイネックス

がん検診

その他の検診

予防接種

母子保健事業

実施医療機関

医療マップ

その他

# TEL 0721(24)3186

昭和32年創業来、変わらず。小さな事から大きな事まで、ご連絡下さい。

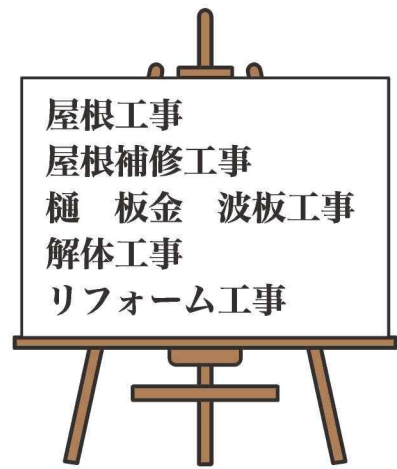


## 藤本窯業株式会社



〒584-0032 富田林市常盤町3番6号(富田林警察署前)

屋根工事  
 屋根補修工事  
 樋 板金 波板工事  
 解体工事  
 リフォーム工事



大工さんのいる便利屋です!

# (株)ホームサービスヤマダ



見積無料!

即  
参  
上  
!!

## 住まいの便利屋

チョット人手が欲しい時・困った時 真心サービスの地元業者へ  
大工さんのいる便利屋です!(耐震工事もOK)

お家のリフォーム全般 介護保険を使ったリフォーム承ります

- 手すり取付 ● バリアフリー工事からタナ板工事 ● 吹付・防水・増改築工事 ● ペンキ塗り ● クロス張替 ● テラス・バルコニー取付
- 草刈 ● 家具移動 ● 空き家管理 ● 古屋のリノベーション ● マンションの定期点検 ● 不動産販売・賃貸・管理・買取

見積無料!

困ったら…どんな小さなことでも…とにかくお電話!!

河内長野市汐ノ宮町3-7 ☎ 0120-52-6662

生産者の愛情が注がれた  
全国の逸品の数々

日本は特産品であふれている

Meat

Noodle

Health & Beauty

Drink

Fruits

Seafood

Sweets

Craft

Gift

わが街とくさんネットで気軽にお取り寄せ



注文方法は  
どれでもOK!



電話



FAX



インター  
ネット

詳しくは わが街とくさんネット

Check!



株式会社サイネックス

〒543-0001 大阪府大阪市天王寺区上本町5丁目3-15  
TEL:06-6766-3360 FAX:06-6766-3345

保

健

富田林市

# 事業案内

令和8年3月発行



発行

富田林市 / 株式会社サイネックス



富田林市HP



サイネックスHP

制作

株式会社サイネックス

〒543-0001 大阪府大阪市天王寺区上本町5-3-15

TEL.06-6766-3333(大代表)

広告販売

株式会社サイネックス 大阪支店

〒543-0001 大阪府大阪市天王寺区上本町5-3-15

TEL.06-6766-3350

※掲載している広告は、令和8年2月末現在の情報です。

無断で複写、転載することをご遠慮ください。

QRコードは株式会社デンソーウェブの登録商標です。



見やすく読みまちがえにくい  
ユニバーサルデザインフォント  
を採用しています。

もくじ

## ●がん検診 2

検診・検査について	2
保健センターでのがん検診	4
がん検診と特定健診・後期高齢者医療健診を一緒に受たい場合	5

## ●その他の検診・健診 6

障がい児(者)歯科診療	6
歯科健診(成人・妊婦)実施医療機関	7

## ●予防接種 8

こどもの予防接種	8
おとなの予防接種	8

## ●母子保健事業 10

妊娠中	10
出産・子育て	11
教室	11
相談	12
こどもの健康診査	13

## ●実施医療機関 14

## ●医療マップ 18

## ●その他 20

助成事業	20
健康とんだばやし21	20
あなたとあなたの大切な人のことを大切に	20

(広告)

ニッポンの窓をよくしたい

YKK AP MADO ショップ

# 株式会社 角丸

窓玄関リフォーム専門  
窓プロ認定店

鋼製建具工事・硝子工事全般  
各種金物工事、エクステリア工事全般  
リフォーム工事・改修工事全般

MADO ショップ千代田店

〒586-0009

大阪府河内長野市木戸西町3丁目1-10

TEL 0120-54-8787

営業時間 10時~17時

営業日 月~土曜日 ※日・祝日は定休日

MODA ショップ富田林西板持店

〒584-0048

大阪府富田林市西板持町1丁目96-1

TEL 0120-41-3477

営業時間 10時~18時

営業日 月~金曜日 ※土日・祝日は定休日

---BEFORE---



AFTER



---BEFORE---



AFTER



# がん検診

「満〇〇歳」と記載しているものは、誕生日を迎えて該当の年齢になれば受診できます。



詳細はこちら  
(市ホームページ)▶



- 市民を対象に、各種検診(健診)を行っています。
- 各検診(健診)は、対象年度に**1回のみ**受診できます。**重複して受診**した場合は、**全額自己負担**となります。

その他の検診

	肺	大腸	胃 ※どちらか1つ	
			バリウム	内視鏡
対象年齢	満40歳以上	満40歳以上	満40歳以上	2年に1回 満50歳以上 西暦で偶数年生まれの人
自己負担	無料	無料	無料	※令和8年5月号広報、富田林市ウェブサイトをご確認ください。
検査内容	▶胸部エックス線検査	▶便潜血法(2日法)	▶バリウム検査	▶内視鏡検査
受け方	<b>保健センターへ申し込み</b> ▶がんミニドック →くわしくは4ページ ▶がんパック検診 }くわしくは5ページ ▶セット健診		<b>保健センターへ申し込み</b> →受診票が自宅に届く → <b>実施医療機関へ予約</b> →受診	
	<b>実施医療機関へ予約</b> 実施医療機関 ▶新堂診療所 TEL 23-3068 月~土 午前9時~11時30分 ▶富田林田中病院 TEL 25-5510 月~金 午後1時~4時		<b>実施医療機関へ予約</b> または <b>直接受診</b> (実施医療機関14~17ページ参照)	
留意事項	※65歳以上の人は、年1回結核健診を受けることが法律で義務付けられています。		※昨年度、市実施の胃がん(内視鏡)検診を受診した人は対象外です。	※抗血栓薬を内服中の方は実施医療機関に限りがあります。また、医師の判断により受けられない場合があります。詳細は受診票に同封する案内をご覧ください。 ▶申込受付 3月9日まで



申込フォーム▲

予防接種

母子保健事業

実施医療機関



とてもお得な市のがん検診♪

### 本来かかる費用

胃(バリウム)	7,000円程度	大腸	3,000円程度
胃(カメラ)	15,000円程度	乳	9,000円程度
肺	3,500円程度	子宮頸	6,500円程度

〈 広 告 〉

“人と動物の懸け橋に”

## なるお動物病院

診察時間

月	火	水	木	金	土	日	祝
●	●	●	●	●	●	●	●
●	●	●	●	●	●	●	●

AM9:00~12:00  
PM4:00~7:00

院長 成尾 貴志

富田林市宮町2丁目1523-1  
外環状線沿い三田屋さんの隣

☎(0721)23-7601 P有  
https://www.naruoah.com/

なるお動物病院 検索



医療マップ

その他

●対象外

- 勤務先や健康保険の保険事業で受診できる人
- 既に自覚症状がある人(検診を待たず、健康保険を利用して医療機関を受診してください)
- 対象の人でも、安全に検診・健診を実施できないと判断した場合は検診・健診を中止することがあります。

女性	
子宮	乳
2年に1回 20歳以上 西暦で偶数年生まれの人	2年に1回 40歳以上 西暦で偶数年生まれの人
無料	無料
▶視診 ▶内診 ▶頸部細胞診(医師が必要と認めた場合、子宮体部細胞診)	▶マンモグラフィ
保健センターへ申し込み ▶子宮がん検診 ▶レディース検診 日程は4ページ ▶がんパック検診 くわしくは5ページ	保健センターへ申し込み ▶乳がん検診 ▶レディース検診 日程は4ページ ▶がんパック検診 くわしくは5ページ
実施医療機関へ予約→受診 ▶富田林病院(医事サービス課) TEL 29-1121 月～金:午後2～5時 ▶PL病院(健康管理科) TEL 25-8234 月～金:午前8時30分～午後5時 土:午前8時30分～12時30分	実施医療機関へ予約→受診 ▶いぬいクリニック TEL 20-1500 月～水・金:午前9時～12時
予約不要 実施医療機関へ直接受診 ▶あやレディースクリニック ▶斉藤ウィメンズクリニック ▶澤井産婦人科 ▶たけい産婦人科クリニック	
▶対象であれば、誕生日前でも受診できます。 ▶今年度の対象外で昨年度検診を受けられなかった人は、12月31日まで経過措置として受診できます。 保健センターへご連絡ください(受付12月10日まで)。	

～お子さんのいる保護者が健診・検診を受けやすい環境を目指しています。事前に相談してください。～



( 広 告 )

医療法人 英駿会

**斉藤 ウィメンズクリニック**  
Saitou Women's Clinic

婦人科 産科

不妊症相談・更年期障害相談

診療時間	月	火	水	木	金	土	日・祝
AM9:00~12:30	●	●	●	/	●	●	/
PM5:00~7:30	●	●	●	/	●	●	/

富田林市久野喜台1-17-8

**☎0721-40-1151**

<http://www.saitou-womens-clinic.com/>

# 保健センターでのがん検診

内容	実施日											
	5月	6月	7月	8月	9月	10月	11月	12月	1月	2月	3月	
がんミニドック 肺 大腸 胃 バリウム 1つからOK	11(月) 12(火)	3(水) 5(金)	5(日)		4(金) 7(月) 26(土) 新堂 診療所 で実施	25(日) 26(月) 27(火)	9(月) 10(火) 13(金)		21(月) 22(火)	17(日) 22(金)	15(月) 17(水)	2(火) 3(水) 5(金)
乳がん検診 乳		26(金)				20(火)		1(火)			24(水)	
レディース検診 乳 子宮 頸部のみ 必ずセット	26(火)		31(金)		9(水)	4(日)	16(月)		28(木)			
子宮がん検診 子宮 頸部のみ	26(火)		31(金)		9(水)	4(日)	16(月)		28(木)			

申込

保健センター

受付開始  
4月6日

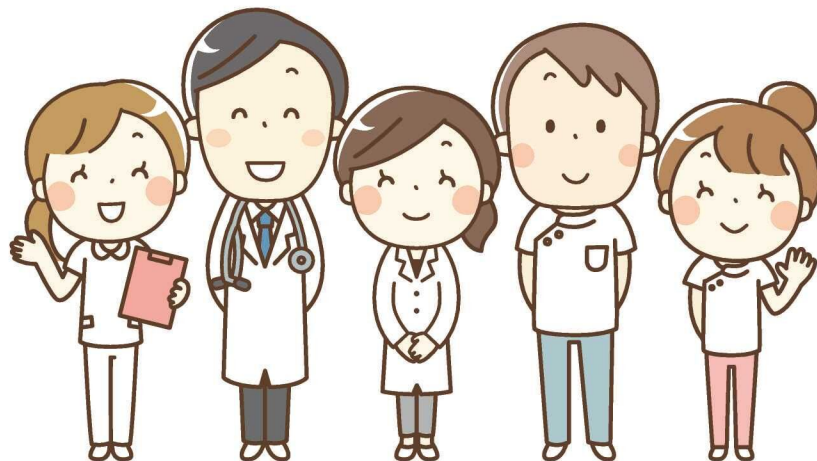
下記フォームからも申し込みできます。




▲がんミニドック



▲乳がん検診 子宮がん検診



## がん検診と特定健診・後期高齢者医療健診を一緒に受たい場合

	がんパック検診	セット健診
実施場所	<b>富田林市外</b> ▶大阪がん循環器病予防センター(森ノ宮) ▶堺複十字診療所(堺東) ▶大阪総合健診センター(淀屋橋)	▶大阪府済生会富田林病院 健診センター
内容	肺 大腸 胃 乳 子宮 <small>バリウム 頸部のみ</small> がん検診+(特定健診or後期高齢者医療健診) ※大阪総合健診センターではがん検診のみ実施。	肺 大腸 胃 <small>バリウム</small> ※肺・大腸は必須 がん検診+(特定健診or後期高齢者医療健診)
留意事項	保健センターへ申し込み→受診票が自宅に届く →実施医療機関へ予約 ▶特定健診、後期高齢者医療健診の申し込みは、実施医療機関へ予約する際、お申し出ください。  ▲申込フォーム	保健センターへ申し込み ▶富田林市国民健康保険の加入者の特定健診と後期高齢者医療検診の費用は無料です。その他の健康保険組合の加入者の特定健診の費用については、加入の健康保険組合へお問い合わせください。 ▶5月実施分の受付開始 4月6日 ▶4月実施分 受付中 4月はがん検診のみの実施です。



がん検診

健診  
その他の検診

予防接種

母子保健事業

実施医療機関

医療マップ

その他

# その他の検診・健診

がん検診

その他の検診・健診

予防接種

母子保健事業



実施医療機関

医療マップ

その他

詳細はこちら▶  
(市ホームページ)



	20・30歳代の健診	骨密度検診	肝炎ウイルス検査	成人歯科健診	後期高齢者歯科健診	基本健診
対象	満20, 25, 30, 35～39歳の人 (各年齢で1回) (1987年3月31日以前に生まれた人は対象外)	満40, 45, 50, 55, 60, 65, 70歳の女性 (各年齢で1回)	満40歳以上の人で、今までに肝炎ウイルス検査を受けたことがない人	満20, 30, 40, 50, 60, 70歳の人 (各年齢で1回)	満75歳以上の人 生活保護世帯など健康保険未加入者	満40歳以上の人 生活保護世帯など健康保険未加入者
自己負担	無料	無料	無料	無料	無料	無料
内容	▶身体計測、血液・尿検査 ▶骨密度検査(満20, 25, 30, 35歳の女性のみ)	▶骨密度検査	▶血液検査	▶口腔内のチェック ▶歯科保健指導	▶口腔内のチェック ▶歯科保健指導	▶身体計測、血液・尿検査など
申込	保健センター(受付3月9日まで)  ▲申し込みフォーム	実施医療機関(14～17ページ)	保健センター(受付3月9日まで)  ▲申し込みフォーム	実施医療機関(14～17ページ)	保健センター(受付3月9日まで)  ▲申し込みフォーム	

## ▶障がい児(者)歯科診療

障がいがあり、地域の歯科診療所などで診療が困難な人の歯科治療、口腔衛生指導などの診療を実施します。利用には、河内長野市立保健センターへ電話予約が必要です。

**診療場所** 河内長野市立休日急病診療所  
(河内長野市木戸東町2-1)

**予約受付** 河内長野市立保健センター ☎55-0301  
(平日午前9時～午後5時)

**診療日時** 毎週木曜日 午後1時～5時  
(祝日・年末年始(12月29日～1月3日)を除く)



## 歯科健診(成人・妊婦)実施医療機関

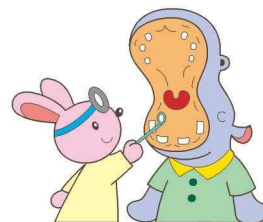


要予約

歯の健康を守ることは、食事や会話を楽しむだけでなく、全身の健康維持にもつながります。しっかり噛むことで認知症の予防や栄養バランスの向上も期待できます。定期的なケアと健診で、健康な歯を保ちましょう。

歯科医院名	所在地	電話番号
朝田歯科医院	河南町	93-6471
あらき歯科医院	津々山台	40-4184
石田歯科医院	太子町	98-4180
うねおか歯科クリニック	藤沢台	29-4184
梅の里内田歯科クリニック	梅の里	24-5353
うめもと歯科クリニック	喜志町	24-6400
おおにし歯科	河南町	90-4618
小川山本歯科	旭ヶ丘町	23-2853
勝山歯科	南大伴町	25-4118
かとう歯科医院	本町	20-1000
神田歯科医院	本町	24-7600
木下歯科医院	須賀	52-6477
きむら歯科医院	高辺台	40-1232
桐村歯科クリニック	寺池台	28-6362
くまざき歯科昭和町診療所	昭和町	23-8841
くまざき歯科山中田診療所	山中田町	24-8211
こすぎ歯科医院	向陽台	28-7899
後藤歯科医院	喜志町	24-1047
真田歯科医院	錦織南	24-5141
下野歯科医院	若松町西	25-0648
住岡歯科医院	小金台	28-4188
せきやデンタルクリニック	小金台	40-1182
たき歯科医院	常盤町	24-6241
タキゼン歯科	久野喜台	28-3011
津田歯科医院	若松町西	23-8618
塔本歯科	錦織中	25-8721
中田歯科医院	寺池台	40-0701
ながつま歯科クリニック	常盤町	23-5416

歯科医院名	所在地	電話番号
中村歯科医院	寺池台	29-1755
錦歯科医院	甲田	25-8488
にしむらデンタルクリニック	本町	23-2121
のぞみ歯科医院	若松町	23-4180
PL病院歯科	新堂	24-3100
広谷歯科医院	富田林町	25-2528
ふくしま歯科	久野喜台	28-7100
藤代歯科	甲田	24-2117
松島歯科医院	藤沢台	28-7000
松田歯科医院	寺池台	28-5517
みやび歯科医院	向陽台	29-2788
村田歯科	太子町	98-3741
もとやま歯科クリニック	寺池台	28-3006
森田歯科クリニック	宮甲田町	25-4008
ヤマニシ歯科・小児矯正歯科	久野喜台	28-8024
山本歯科医院	川向町	35-7676
山元歯科医院	久野喜台	28-5584
山本歯科診療所	喜志町	23-6356
陸野歯科医院	須賀	28-0118



(広告)

医療法人いなほ会グループ **日曜17時まで診療**

**くまざき歯科**

山中田 ☎ 0721-24-8211  
富田林市山中田町 1-15-20 (山中田バス停下東 200m)

昭和町 ☎ 0721-23-8841  
富田林市昭和町 1-7-1 (コノミヤ富田林店内)

滝谷不動 ☎ 0721-24-8241  
富田林市錦織東 2-19-14 (近鉄滝谷不動東 150m、旧170号沿)

在宅訪問診療センター くまばる  
☎ 0721-23-4504

	月	火	水	木	金	土	日	祝
山中田	×	●	●	×	●	▲	▲	×
昭和町	●	●	●	×	●	●	▲	×
滝谷不動	●	●	●	×	●	▲	×	×

【●9:00~13:00/14:00~19:00】  
【▲9:00~13:00/14:00~17:00】

無料送迎あり

# 予防接種



01

接本あきナ子の参

※接種日に富田林市に住民登録のある人が対象です。  
 ※予診票は実施医療機関に準備されています。

がん検診

その他の検診

予防接種

母子保健事業

実施医療機関

医療マップ

その他

## こどもの予防接種

定期接種のワクチン	推奨する接種年齢(時期)	0か月	1か月	2か月	3か月	4か月	5か月	6か月	7か月	8~11か月	1歳	1歳以上
<b>B型肝炎</b> (母子感染予防を除く)	生後2か月、生後3か月 生後7~8か月(2回目から16週以上あける)			1	2					3		
<b>ロタウイルス</b>	<b>ロタリックス</b> (1価)			1	2					2回目は24週0日までに		
	<b>ロタテック</b> (5価)			1	2	3				3回目は32週0日までに		
<b>小児用肺炎球菌</b>	初回の接種開始は生後2か月から			1	2	3					4	
<b>5種混合</b> (ジフテリア・百日せき・破傷風・不活化ポリオ・ヒブ混合)				1	2	3					4	
<b>BCG</b>	生後5か月~8か月未満						1					
<b>MR1期</b> (麻しん・風しん混合)	1歳になったらすぐ										1	
<b>MR2期</b> (麻しん・風しん混合)	令和8年4月1日以降すぐ (できるだけ4月から6月に接種しましょう) 期間:令和8年4月1日~令和9年3月31日							令和8年度は、令和2年4月2日~令和3年4月31日まで				
<b>水痘</b>	1歳になったらすぐ 1回目終了後、2回目接種は6か月~1年あけて										1	
<b>日本脳炎1期</b>	3歳、4歳 定期接種対象年齢:6か月~7歳6か月未満											医師と相談の上、6か月から接種可能
<b>日本脳炎2期</b>	9歳、10歳 定期接種対象年齢:9歳~12歳											
<b>2種混合</b> (ジフテリア・破傷風混合)	11歳 定期接種対象年齢:11歳、12歳											
<b>ヒトパピローマウイルス HPV</b>	小学6年生~高校1年生相当の女子 平成22年4月2日~平成27年4月1日生まれの女子											

## おとなの予防接種

### ▶ 高齢者のインフルエンザ予防接種

- 接種時期・回数** 10月~1月に1回
- 対象者** ・接種日に満65歳以上  
・60歳以上65歳未満で(※1)の人
- 自己負担額** 標準量 1,000円(※2)  
高用量 未定(※2)

接種方法は本ページ上[接種の際の持ち物][接種する場所]をご確認ください。実施医療機関であれば申請は必要ありません。

### ▶ 高齢者の新型コロナウイルス感染症予防接種

- 接種時期・回数** 10月~3月に1回
- 対象者** ・接種日に満65歳以上  
・60歳以上65歳未満で(※1)の人
- 自己負担額** 8,000円(※2)

接種方法は本ページ上[接種の際の持ち物][接種する場所]をご確認ください。実施医療機関であれば申請は必要ありません。

### ▶ 高齢者の肺炎球菌予防接種 通年実施

- 助成回数** 定期と任意いずれか生涯に1回
- 対象者** 【定期接種】20価:接種日に満65歳  
60歳以上65歳未満で(※1)の人…(★)  
【任意接種】20価:66歳以上の人

21価:接種日に満65歳以上の人もしくは(★)  
 高齢者の肺炎球菌予防接種の費用助成は、これまで23価または20価、21価の肺炎球菌ワクチンの費用助成を一度も受けたことのない人に限ります。

- 必要書類** 接種に必要な書類を発行しますので、接種前に必ず保健センターにご連絡ください。  
右の申請フォームからも申し込みができます。

- 自己負担額** 未定(※2)

※ワクチンの種類はニューモバックスNP(23価肺炎球菌莢膜型ワクチン)からプレベナー20(沈降20価肺炎球菌結合型ワクチン)、キャップバックス(21価肺炎球菌結合型ワクチン)に変更になりました。詳細が決まり次第、富田林市ウェブサイトにてお知らせいたします。



(※1)心臓、腎臓又は呼吸器の機能に自己の身の日常生活活動が極度に制限される程度の障害を有する人及びヒト免疫不全ウイルスにより免疫の機能に日常生活がほとんど不可能な程度の障害を有する人(身体障害者手帳1級または同程度)。  
 (※2)生活保護世帯の人は無料で受けることができますので(高齢者の肺炎球菌は定期接種対象者のみ)、接種前に保健センターへお問い合わせください。

**接種の際の持ち物**

本市に住居登録があることを証明できる医療証やマイナンバーカード、母子健康手帳(子どもの場合)を必ずご持参ください。

**接種する場所**



**02** P14~17の実施医療機関をご覧ください。子どもの予防接種は大阪狭山市と河内長野市、65歳以上のインフルエンザ・新型コロナウイルス感染症予防接種は大阪狭山市、河内長野市、羽曳野市の実施医療機関でも接種できます。詳細は富田林市ウェブサイトをご確認ください。



**03** やむを得ない理由で、実施医療機関以外での接種を希望する場合は、富田林市が発行する「依頼書」が必要です。接種費用は一旦全額自己負担となり、接種後に接種費用の返金手続き(上限あり)が必要です。右の二次元コードから申請してください。



1歳6か月	2歳	3歳	4歳	5歳	6歳	7歳	8歳	9歳	10歳	11歳	12歳	13歳以降
<p>接種可能な期間</p> <p>➡ 1 ➡ 推奨接種時期(数字は接種回数)</p>												
<p>平成19年4月1日以前生まれの人で日本脳炎1期・2期に不足がある人は、定期接種として接種できます。(20歳未満に限る)</p>												
<p>9価ワクチンで1回目の接種を15歳未満に受ける場合だけ2回で接種を完了することができます。</p>												

実施医療機関や接種方法など、こどもの予防接種の詳細は、右記二次元コードからご確認ください。



治療や療養により定期接種の再接種が必要な人、接種可能な期間に予防接種が受けられない人は、保健センターへご連絡ください。以下に記載のウェブサイトから制度をご確認いただけます。

骨髄移植や抗がん剤治療等の医療行為によって免疫が失われた人に対して再接種にかかる費用の助成について



長期療養等により接種可能な期間に予防接種が受けられなかった人の定期接種の期間延長について



**母子免疫用RSウイルスワクチン**  
令和8年4月1日から、母子免疫用RSウイルスワクチンの定期接種が始まります。接種回数およびスケジュール：妊婦を対象に、妊娠28週～36週6日までの間に1回接種。詳細が決まり次第、広報や富田林市ウェブサイトにてお知らせいたします。



**▶ 高齢者の带状疱疹予防接種 通年実施**

**助成回数** 生涯に1回

**対象者** ・下記表の年齢に該当する人  
・60歳以上65歳未満で(※3)の人



年齢	令和8年度対象者生年月日
65歳	昭和36年4月2日～昭和37年4月1日
70歳	昭和31年4月2日～昭和32年4月1日
75歳	昭和26年4月2日～昭和27年4月1日
80歳	昭和21年4月2日～昭和22年4月1日
85歳	昭和16年4月2日～昭和17年4月1日
90歳	昭和11年4月2日～昭和12年4月1日
95歳	昭和6年4月2日～昭和7年4月1日
100歳	大正15年4月2日～昭和2年4月1日

**自己負担額** 生ワクチン:3,000円(※2)

組換え(不活化)ワクチン:  
10,000円(1回につき)(※2)

接種方法は本ページ上[接種の際の持ち物][接種する場所]をご確認ください。実施医療機関であれば申請は必要ありません。

(※3) ヒト免疫不全ウイルスにより免疫の機能に日常生活がほとんど不可能な程度の障害を有する人(身体障害者手帳1級または同程度)。

**▶ 先天性風しん症候群予防のための予防接種・抗体検査費用助成事業**

①妊娠を希望する女性 ②妊娠を希望する女性の配偶者 ③妊婦の配偶者 ④妊娠を希望する女性の同居者 ⑤妊婦の同居者 が対象です。風しんの抗体検査費用・予防接種費用を医療機関で全額お支払いいただき、後日振込にて返金します。



**風しん抗体検査 費用助成**

上記①～⑤の対象者で、自費で今年度抗体検査を実施した人 ※ただし、令和5年4月以降に当該助成事業を利用した人は除きます。

**<必要書類>** ・申請書 ・領収書(原本)  
・抗体検査の結果がわかるもの(コピー可)

**<助成額の上限>** HI法:5,540円、EIA法:6,750円  
その他検査方法により異なります。

**<申請期間>** 令和8年4月1日～令和9年4月10日

**風しん等予防接種 費用助成**

上記①～⑤の対象者で、風しん抗体検査の結果免疫が不十分(風しん抗体価がHI法:16倍以下、またはEIA法:8.0未満)な人であり、今年度接種をうけた人。 ※ただし、平成26年4月以降に当該助成事業を利用し風疹ワクチン等の接種をうけた人は除きます。

**<必要書類>** ・申請書 ・領収書(原本) ・接種済証(コピー可)  
・抗体検査の結果がわかるもの(コピー可)

**<助成額の上限>** MRワクチン:7,000円 風しんワクチン:4,000円  
**<申請期間>** 令和8年4月1日～令和9年4月10日

がん検診

その他の検診

予防接種

母子保健事業

実施医療機関

医療マップ

その他

# 母子保健事業

がん検診

その他の検診

予防接種

母子保健事業

実施医療機関

医療マップ

その他

保健センターは、妊娠・出産・育児の総合相談窓口です。詳細については、ウェブサイトをご覧ください。保健センターへお問合せください。



## 妊娠中

### 「母子健康手帳」の交付

**申請場所** 保健センター、市役所(子育て応援課)  
申請時、妊娠・出産に関する面接・相談を行っています。

#### ▶ マタニティマーク

妊産婦が交通機関等を利用する際に身につけることにより、周囲の人が配慮を示しやすくするものです。



### 妊婦(歯科)健康診査

受診券(妊婦健診受診券14枚+補助券3枚+妊婦歯科健診受診券1枚)は、母子健康手帳とともに交付。  
※多胎児を妊娠している妊婦さんには、妊婦健診受診券を5枚追加してお渡ししています。歯科健診は、指定医療機関(受診券裏面参照)で妊娠期間中に1回無料で受診できます。

### 里帰り出産をされる方へ

妊産婦健診や乳児一般健康診査、新生児聴覚検査を府外の医療機関(妊産婦健診については助産所を含む)で受診される場合、健診費用は一旦立て替えてお支払いください。後日、必要書類を添えて申請いただくことで、助成上限額の範囲内で費用助成(償還払い)を行います。

### 初回産科受診費用の助成事業

非課税世帯及び生活保護世帯に属する方が、妊娠判定検査のため医療機関を受診した費用の一部を助成します(償還払い)。

### 不育症医療費の助成

妊娠はするものの流産や死産を繰り返す「不育症」治療のうち、国助成の対象分を除く保険適用外の治療費等について助成金を交付します。

#### 対象者(次のすべてに該当している人)

- ①申請日に夫婦共に本市に住民登録のある人
- ②申請にかかる治療等を行った期間の初日における妻の年齢が43歳未満であること(ただし、申請年度の4月1日時点で43歳の方は対象外となります)
- ③医療機関で不育症治療が必要であると診断され、保険適用外の治療等を受けた人

### プレ☆ママパパ教室

助産師による妊娠中・産後の過ごし方、パパの育児参加についての話、沐浴体験などを実施します。

**日程** 【水曜日】6/17, 8/5, 10/14, R9.2/3  
【日曜日】4/26, 9/27, 12/20, R9.3/14



▲予約受付はこちらから



室内で楽しもう! ひと工夫でうち遊びをENJOY

#### ① 折って吹いて「折り紙遊び」

折り紙を使った知育遊びは、子どもの集中力アップにもってこい。はじめての折り紙遊びでおすすめなのが三角折りです。折り紙の基本動作が入っているので、練習代わりにたくさん折ってみましょう。机の上を立て、息を吹きかけたり、子どもたちは飛び散る様子に大興奮。



用意するもの ☆ 折り紙

## 出産・子育て

### 産婦健康診査

受診券は、母子健康手帳とともに交付。  
産後「2週間頃」と「1か月頃」の2回分の受診券です。

### 新生児聴覚検査

受診券は、母子健康手帳とともに交付。  
出生後に医療機関等にて実施します。

### 産後ケア事業(短期入所型・通所型・居宅訪問型)

**対象者** 短期入所、通所型:原則、生後4か月未満の赤ちゃんとお母さん  
居宅訪問型:原則、生後12か月未満の赤ちゃんとお母さん

**内容** 医療機関、助産所による育児支援やお母さんの体や心のケアを実施

**申し込み方法** オンラインで申請ができます。  
詳しくは右のQRを読み取ってください。



※その他に、産後1年未満のお母さんと赤ちゃんを対象とした訪問看護型の産後ケア事業も実施しています。産後の心身の不調や育児への不安が続いている場合は、ご家族だけで悩まず、ご相談ください。

### 新生児訪問(希望者のみ)

**内容** 助産師や保健師の訪問。  
体重計測や健康状態の確認、育児相談など

### こんにちは赤ちゃん訪問

**対象者** 生後4か月未満の赤ちゃんとお母さん

**内容** 助産師や保健師の訪問。  
体重測定や健康状態の確認、育児の相談、予防接種手帳配布など

※生後1か月頃に案内が届きます。

## 教室

### 歯みがきにこここ教室

**対象者** 1歳7か月児健診、2歳6か月児歯科健診を受診した人

**内容** 歯科衛生士による個別相談、ブラッシング指導(希望者にフッ素塗布)  
※上記の健診受診後に、詳細をお知らせします。



### 育児教室 ぴよぴよクラス

**対象者** 4か月～8か月未満のお子さんと保護者

**内容** 離乳食のすすめ方、ふれあい遊びなど

**日程** 4/22, 6/17, 8/5, 10/14, 12/9, R9.2/3



予約受付はこちらから▶



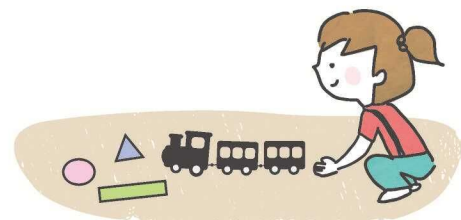
▲ぴよぴよクラス



室内で楽しもう! ひと工夫でうち遊びをENJOY

### ② マスキングテープ de 「うち遊び」

フローリングに丸や三角、四角などの図形をマスキングテープで作ります。図形の名前を言って、子どもに移動してもらいます。図形を線路に見立てて、電車や車を自由に並べてみたり、人形の玩具を歩かせたり、お気に入りの玩具の形を真似たりなど手軽に遊べます。



用意するもの

- ★マスキングテープ
- ★うちにあるおもちゃ

## 育児教室 すくすくクラス

**対象者** おおむね1歳～1歳4か月未満のお子さんと保護者

**内容** 離乳食の完了や幼児食のすすめ方、歯の話、ふれあい遊びなど

**日程** 5/20, 7/29, 11/11, R9.1/27



▲すくすくクラス

予約受付はこちらから▶



## 相談



### 子育て相談会(予約制)

**対象者** 妊婦さん、就学までのお子さんと保護者の方

**内容** 育児、母乳(卒乳)、離乳食などに関する個別相談、身体計測

**日時** 第3火曜日 午後1時～3時45分

※午後2時30分～3時の間に来所していただければ、身長、体重を測定します。予約不要ですので、気軽にご利用ください。

### 発達相談(予約制)[60～90分]

**対象者** 就学までのお子さんと保護者の方

**担当者** 心理相談員

**内容** 言葉がゆっくり、会話がかみ合わない、かんしゃくが激しい、落ち着きがない、集団に入れないなどの発達面の相談及び発達検査

※幼稚園・保育園生活や小学校入学に向けての心配事などの相談もできます。日程や予約についてはお問い合わせください。

### 訪問相談(電話相談)

就学までのお子さんのご自宅にお伺いします。育児やご家族の健康などの相談ができます。電話相談もできます。

**担当者** 保健師、助産師、管理栄養士

子育ては山あり谷ありで、時には悩むこともあります。ひとりで抱え込まず、気軽に相談してくださいね。



室内で楽しもう! ひと工夫でおうち遊びをENJOY

### ③ ちょっと変わった「お絵描き遊び」

いつものお絵描きもひと工夫。色鉛筆やクレヨンをたくさん握って線を引けば、カラフルな虹が描けます。色の組み合わせを利用して、お絵描きの時間も楽しくしましょう。ちょっと変わったお絵描きで、発想力が育まれるきっかけになるかもしれません。



用意するもの

★クレヨンや色鉛筆(カラフルなもの)

## 妊婦支援給付金

妊娠届出時に面談を受けられた妊婦さんに5万円、出産後にこんにちは赤ちゃん訪問を受けられたお子さん1人につき5万円を給付します。

面談の機会を利用して、妊娠中のことや赤ちゃんとの生活に関することなどお気軽にご相談ください。保健センターでは、妊娠、出産、育児期を安心して過ごせるよう、常時、保健師、助産師が相談を受け付けています。



## こどもの健康診査

### 医療機関での受診

1か月児健康診査(生後27日～6週まで)

**内容** 診察、育児相談

受診券は、母子健康手帳とともに交付。

乳児後期健康診査(生後9か月～1歳未満児)

※受診は生後10か月頃が望ましい。

**内容** 診察、育児相談

受診票は、4か月児健診時に発行(転入等により受診票をお持ちでない人は保健センターへご連絡ください)。



## 保健センターでの受診

4か月児健診【金曜日】 小児科診察、育児相談、離乳食の進め方

1歳7か月児健診【木曜日】 小児科診察、歯科診察、育児や発達の相談、栄養相談

2歳6か月児健診【木曜日】 歯科診察、育児や発達の相談、希望者にフッ素塗布

3歳6か月児健診【水曜日】 小児科診察、歯科診察、育児や発達の相談、尿検査、屈折検査

5歳児健診【木・金曜日】 小児科診察、集団遊び、育児や発達の相談

※保健センターでの上記健診はいずれも、健診日の約1か月前に個別通知で案内します。日程の変更等もできます。

約束健診(予約制)【第1・3火曜日】

**対象者** 就学までの乳幼児 ※電話で予約できます。

**内容** 小児科医による運動発達や発育についての診察及び相談

お子さんの身体のことなどで気になることがある場合はご相談ください。

R8.4月	7日、21日	8月	4日	12月	1日、15日
5月	19日	9月	1日、15日	R9.1月	19日
6月	2日、16日	10月	6日、20日	2月	2日、16日
7月	7日、21日	11月	10日、17日	3月	2日

がん検診

健診  
その他の検診

予防接種

母子保健事業

実施医療機関

医療マップ

その他



## ベビーカーマークを知っていますか?

ベビーカーマークは、ベビーカーを安心・安全に使用するためのマークです。

ベビーカーを安心して利用できる場所や設備(エレベーター、鉄道やバスの車両スペース等)を表しています。



ベビーカー  
使用禁止マーク

ベビーカーの使用を禁止する場所や設備(エスカレーター等)を表しています。

ベビーカー使用者や周囲の方は、お互い気持ちよく利用できるように協力しましょう!

出典:国土交通省

# 実施医療機関

がん検診

その他の検診

予防接種

母子保健事業

実施医療機関

医療マップ

その他

実施医療機関			成人検診				予防接種														
医療機関名	所在地	電話番号	大腸がん	骨密度		肝炎ウイルス		子ども							高齢者						
				注1	注2	注1	注3	小児肺炎球菌	B型肝炎	ロタ	五種混合	BCG	MR	水痘	日本脳炎	DT	HPV	インフルエンザ	肺炎球菌	新型コロナ	带状疱疹
				注1	注2	注1	注3												生ワクチン	組換えワクチン	
明石整形外科クリニック	寺池台	28-3123			○												○		○		
天城医院	太子町	98-1163				●	●							●②		●②	●	○	●	●	●
あやレディースクリニック	津々山台	28-1088	○	○	○	○	○										●	○	●	●	●
いぬいクリニック	桜井町	20-1500	●	●	●	●	●											△	△	●	●
いまじょう医院	向陽台	29-7700	○															○	●	●	●
今城クリニック	向陽台	29-0701	●			●	●									●	●	○	●	☆	●
植島クリニック	高辺台	40-1002	○	○	○	○	○											○	●	●	●
植田診療所	千早赤坂村	72-1362	○	●	○	●	○	●	●	●	●	●	●	●	●	●	●	○	●	●	●
上野医院	川向町	33-6453	○			○	○	●	●	●	●	●	●	●	●	●	●	○	●	○	●
うえむらクリニック	久野喜台	29-5500																○	●		●
うちだクリニック	河南町	93-1911				●	●											●	●		●
江村医院	寿町	23-2006	○			○	○							●②		●②	●	○	●	○	●
おおしか医院	若松町	25-2700	○	○	○	○	○							●②		●②	●	○	●		●
おおたクリニック	寺池台	29-8825	○	○	○	○	○							●②		●②	●	○	●		○
大槻医院大伴診療所	北大伴町	24-1581	○	○	○	○	○											○	●	●	●
小川外科	甲田	24-8686	●	●	●	●	●											●	●	○	●
おき泌尿器科	向陽台	40-0500																●	●	●	●
奥野クリニック	西板持町	33-0058	○	●	○	●	○											●	●	●	●
おくひら内科	向陽台	40-5568	○			○	○											●	●	●	●

(広告)



## おき泌尿器科 クリニック

診療時間	月	火	水	木	金	土	日祝
8:40 ~ 12:00	●	●	—	●	●	~13:00	—
15:30 ~ 19:00	●	●	●	—	●	—	—

富田林市向陽台 2-1-11  
TEL.0721-40-0500








実施医療機関			成人検診				予防接種																	
医療機関名	所在地	電話番号	大腸がん	骨密度		肝炎ウイルス		こども							高齢者									
				注1	注2	注1	注3	小児肺炎球菌	B型肝炎	ロタ	五種混合	BCG	MR	水痘	日本脳炎	DT	HPV	インフルエンザ	肺炎球菌	新型コロナ	带状疱疹			
																					生ワクチン	組換えワクチン		
藤岡医院	本町	23-2019	△	△		△									●②	●②	●	●						
ふじおか小児科	久野喜台	28-8671					●	●	●	●	●	●	●	●	●	●	●							
ふじわら耳鼻咽喉科	向陽台	29-3387															●							
ふじわら内科クリニック	寺池台	28-5600				○											○	●	○	●				
堀野医院	富田林町	23-3013	○	○	○	○	○	●	●	●	●	●	●	●	●	●	○	●	○	●	●			
前田クリニック	河南町	93-8850	○	○	○	○	○	●	●	●	●	●	●	●	●	●	●	●	●	●	●	●	●	●
ますみ小児科	小金台	28-5341					●	●	●	●	●	●	●	●	●	●	●		●	●	●	●	●	●
みなみうら小児科	川面町	23-8806					●	●	●	●	●	●	●	●	●									
宮田医院	小金台	29-2387		●	●	●	●										○	●		●	●			
むかい内科ハートクリニック	向陽台	28-8100	○	○	○	○	○										○	●	○	●	●			
村田医院	青葉丘	072-365-6241	○	○	○	○	○										○	●	○	●	●			
森井内科	錦織南	26-3710	○			○	○						●		●	●	○	●	○	●	●			
もりい内科クリニック	喜志町	26-0035	○			●	●										●	●	●	●	●	●	●	●
森口医院	藤沢台	28-1200	○	○	○	○	○	●					●	●	●	●	●	●	●	●	●	●	●	●
やまだ脳神経外科クリニック	向陽台	29-1500				●	●										●	●		●	●			
山本耳鼻咽喉科	寺池台	29-1473															●							
やまもと整形外科医院	桜井町	20-0173		●	●	●	●										●	●	●	●	●	●	●	●
結のぞみ病院	伏見堂	34-1101															●		★					

●:予約制、もしくは実施日時が決まっていますので、医療機関にお問い合わせください。  
○:診療時間内実施 予約不要  
△:午前中のみ実施 予約不要

注1:特定健診と同時に受診の場合  
注2:骨密度検診のみ受診の場合  
注3:肝炎ウイルス検査のみ受診の場合  
※:通院中の人

②:2期のみ実施。  
③:3歳以上  
☆:施設者のみ  
★:入所者のみ

〈 告 告 〉

みみ はな のど

## 山本耳鼻咽喉科

院長 山本 秀文

診療時間	月	火	水	木	金	土
9:00~12:00	●	●	●	/	●	●
16:00~19:00	●	●	●	/	●	/

休診日 木曜、土曜午後、日曜、祝日

☎0721-29-1473

富田林市寺池台1-9-72

金剛団地診療所内



<https://yamamoto-jibi.com/>



## ますみ小児科

予防接種・健診 完全予約制

診療時間	月	火	水	木	金	土	日
9:00~12:00	●	●	●	●	●	●	/
16:00~19:00	●	●	●	/	●	/	/

アレルギー診療  
第2土曜・第4木曜 14:00-16:00 (完全予約制)

富田林市小金台3-3-15

☎0721-28-5341




がん検診

健診  
その他の検診

予防接種

母子保健事業

実施医療機関

医療マップ

その他

# 医療マップ

※このページに広告掲載いただいた医療機関のみを表示しています。



がん検診

その他の検診

予防接種

母子保健事業

実施医療機関

医療マップ

その他

**とのおやま薬局** 創業150年の「安心」と「安全」を。

どちらの病院・医院の処方せんでも受付致します。  
お気軽にご相談下さい

<p><b>とのおやま薬局 本店</b></p> <p>山中田町1-4-16</p> <p>☎ 0721-35-5883 FAX 0721-34-4193</p>	<p><b>とのおやま薬局 サンプラザ店</b></p> <p>山中田町1-6-33 (サンプラザ山中田店内)</p> <p>☎ 0721-26-2062 FAX 0721-26-2062</p>	<p><b>とのおやま薬局 板持店</b></p> <p>西板持町6-3-3</p> <p>☎ 0721-33-4193 FAX 0721-33-4194</p>
---	--	---

とのおやま薬局の詳しい情報に関してはHPをチェック

内科・消化器内科【富田林西口郵便局西隣】

**東條内科**

医師 東條 正英

★胃カメラ(経鼻または経口)予約制  
お気軽にご相談下さい。

診療時間	月	火	水	木	金	土	日
午前9:00~12:00	●	●	●	●	●	●	●
午後5:30~7:30	●	●	●	●	●	●	●

近鉄長野線 富田林西口駅から徒歩5分  
TEL0721-24-3581 富田林市寿町 2-3-18

有料老人ホーム

**レジデンス・オリーブおがわ**

Open 2026年9月

富田林市西板持町4丁目  
医療法人昭仁会 小川外科  
TEL:0721-24-8686

**村田医院**

内科 放射線科

患者さまにわかりやすく、症状説明をしながら治療を行っています。  
院長 村田貴史

診療時間	月	火	水	木	金	土	日	祝
AM 9:00~12:00	●	●	●	●	●	●	●	●
PM 4:30~7:00	●	●	●	●	●	●	●	●

■ 胃腸などX線検査 ■ 健康診断 ■ 各種予防接種

富田林市青葉丘8-14  
TEL 072-365-6241

sumioka dental clinic

〈診療時間〉  
午前9:30~1:00 午後3:00~8:00  
受け付け終了の30分前まで  
(休診日)  
木曜午後・土曜午後  
日曜・祝日

**住岡歯科医院**

南海バス「小金台2丁目東」バス停前  
富田林市小金台2丁目2-2  
☎0721-28-4188

内科・呼吸器内科・消化器内科

## 奥山診療所

診療時間	月	火	水	木	金	土	日祝
AM9:00~12:00	○	○	○	○	○	○	△
PM4:30~8:00	○	○	○	△	○	△	△

午後診の受付は7:40まで  
富田林市若松町2-4-6  
☎0721-20-3222

歯科・小児歯科・矯正歯科

## たき歯科医院

診療時間	月	火	水	木	金	土	日祝
AM 9:00~12:30	○	○	○	休	○	○	休
PM 2:00~7:00	○	○	△	診	○	△	診

休診日:木曜・日曜・祝日 最終受付時刻は1時間前迄  
△水曜土曜はPM5:00まで  
※予約制になります  
富田林市常盤町15-11  
☎0721-24-6241

当院は分娩取扱機関です。

産科 婦人科 小児科

## 澤井レディースクリニック

	月	火	水	木	金	土
午前 9:00~12:00	●	●	●	●	●	●
午後 15:30~20:00	●	●	-	●	●	-

※受付時間は午前診療は11:30まで、午後診療は19:30までとなっております。  
緊急の場合は直接クリニックにお電話をよろしくお願いいたします。  
TEL 0721-26-3001  
富田林市喜志町3-1-22 P有

## 青山整形外科

骨と関節、痛みの相談

受付時間	月	火	水	木	金	土	日祝
午前 9:00~12:00	●	●	/	●	●	●	/
午後 4:00~7:00	●	●	/	●	●	/	/

富田林市若松町西1丁目1841-1  
(富田林駅北口より徒歩3分)  
☎0721-25-8118 P有  
FAX 0721-25-0770

内科・小児科

## 金剛団地診療所 児島医院

時間	月	火	水	木	金	土
午前 9:00~12:00	●	●	●	●	●	●
午後 5:30~7:00	●	●	●	/	●	/

●日曜・祝日は休診です。  
●月曜・水曜の午後1:00~4:00は在宅診療です。  
寺池台1-9-72 ☎0721-29-1406

医療法人いなほ会グループ 日曜17時まで診療

## くまざき歯科

山中田 ☎0721-24-8211  
富田林市山中田町 1-15-20  
(山中田バス停下東 200m)

昭和町 ☎0721-23-8841  
富田林市昭和町 1-7-1  
(コノミヤ富田林店内)

滝谷不動 ☎0721-24-8241  
富田林市錦織東 2-19-14  
(近鉄滝谷不動東 150m、旧 170 号沿)

在宅訪問診療センター くまばる  
☎0721-23-4504

	月	火	水	木	金	土	日	祝
山中田	×	●	●	×	●	▲	▲	×
昭和町	●	●	●	×	●	●	▲	×
滝谷不動	●	●	●	×	●	▲	×	×

[●9:00~13:00 / 14:00~19:00]  
[▲9:00~13:00 / 14:00~17:00]  
無料送迎あり

内科・胃腸内科  
外科・リハビリテーション科

## 医療法人 おおたクリニック

診療時間	月	火	水	木	金	土
AM9:00~12:00	○	○	×	○	○	○
PM4:30~7:30	○	○	×	○	○	×

富田林市寺池台2丁目5番20号  
☎0721-29-8825

## おき泌尿器科クリニック

診療時間	月	火	水	木	金	土	日祝
8:40~12:00	●	●	-	●	●	~13:00	-
15:30~19:00	●	●	●	-	●	-	-

富田林市向陽台 2-1-11  
TEL.0721-40-0500

内科

## 富田林ときのクリニック

人生、百年時代。喜びの時を共に  
☎0721-24-0024

診療時間  
月曜~金曜 9:00~14:00

歯科・小児歯科・歯科口腔外科・往診

## 松島歯科医院

診療時間	月	火	水	木	金	土	日
AM9:00~12:00	○	○	○	/	○	○	/
PM3:00~8:00	○	○	○	○	○	※	/

※第2.4.5土曜日はPM5時まで  
藤沢台6丁目1番11号 ☎28-7000  
(近鉄・南海・藤沢台6丁目バス停前)  
URL:http://matsushima-dc.com

森田歯科クリニック

歯科 小児歯科

診療時間	月	火	水	木	金	土
9:30~12:30	●	●	●	/	●	★
15:00~20:00	●	●	●	/	●	★

★印の土曜日は 9:00~12:00 13:00~18:00 受付は、各診療終了の30分前までです  
休診日 木曜・日曜・祝日  
富田林市宮甲田町1-11  
☎0721-25-4008  
https://www.k-morita-dc.com

内科・胃腸内科

## 坂口医院

診療時間	月	火	水	木	金	土
午前8:30~12:00	○	○	/	○	○	○
午後5:00~7:30	○	○	/	○	○	/

水曜・日曜・祝日・土曜午後 休診  
往診・訪問診療可 富田林市高辺台2丁目6-30  
☎(0721)28-8891

錦歯科医院

診療時間	月	火	水	木	金	土
AM9:00~12:00	○	○	○	/	○	○
PM2:00~8:00	○	○	○	/	○	○

休診日 水曜・日曜・祝日  
甲田 3-4-7 ☎25-8488

しょうこ内科



内科  
美容皮膚科

☎0721-23-0123

富田林市旭ヶ丘町 14-43  
オークワ富田林クリニックモール  
徒歩3分  
オークワスーパー敷地内 しょうこ内科クリニック 検索

# その他

## 助成事業

名称	内容
がん患者医療用ウィッグ及び乳房補正具購入費の助成 	医療用ウィッグと乳房補正具の購入費用の一部について助成金を交付します。 <b>対象者</b> （次のすべてに該当している人） <ul style="list-style-type: none"> <li>▶本市に住民登録のある人</li> <li>▶がん治療に伴い脱毛または乳房を切除し、ウィッグや補正具を活用していること</li> </ul> 購入した日の翌日から1年以内に申請ください。
骨髄移植ドナー支援事業 	公益財団法人日本骨髄バンクに登録し、骨髄移植ドナーになり骨髄を提供された人に助成金を交付します。助成金は骨髄提供のために入院及び通院に要した日数、1日当たり2万円(上限14万円)です。

## 健康とんだばやし21

本市では、「誰もが安心して健やかに暮らせるまちづくり」をめざし、「第3次健康とんだばやし21・第2次富田林市食育推進計画・第2次富田林市自殺対策総合計画」を策定しています。「健康寿命の延伸」、「健康寿命と平均寿命の格差縮小」を計画の全体目標として、事業を行っています。

3つの基本的な方向

個人の行動と健康状態の改善

社会環境の質の向上

ライフコースアプローチ\*を踏まえた健康づくり

\*ライフコースアプローチ…胎児期から高齢期に至るまでの人の生涯を経時的に捉えた健康づくり

分野別の施策

栄養・食生活（食育推進計画）

身体活動・運動

休養・こころの健康（自殺対策総合計画）

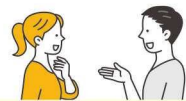
たばこ

アルコール

歯と口腔の健康

健康チェック（健診）

ふれあいづくり



## あなたとあなたの大切な人のこころを大切に

困ったときやつらいときに話を聞いてもらうだけでも、気持ちが楽になることがあります。周りの人に相談しにくいことや、どこに相談したらよいか分からないときなどに、話ができる相談先があります。右図二次元コードを読み取り、参考にしてください。



相談先一覧  
大阪府ウェブページ

〈広告〉

医療法人 清心会  
**きしメンタルクリニック**  
 心療内科・精神科

受付時間	月	火	水	木	金	土
午前 9:00～12:00	●	●	●		●	●
午後 14:00～16:00	●		●		●	
夜診 17:00～19:00			●			

=完全予約制=  
 【休診日】木・日・祝・年末年始・創立記念日(10月8日)

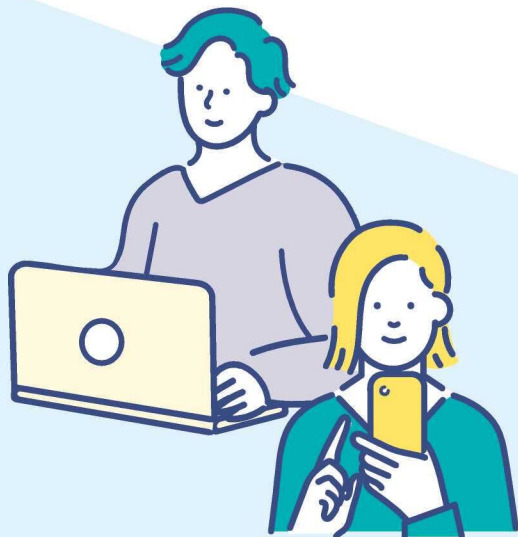
Tel 0721-55-3993  
 〒584-0005  
 富田林市喜志町 2-1-11 花りんご 1F




いつでも！誰でも！どこからでも！

# 富田林市 保健事業案内

## 電子版案内



タブレット

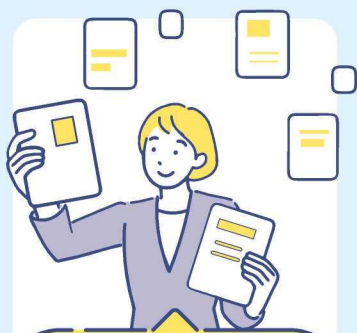


パソコン

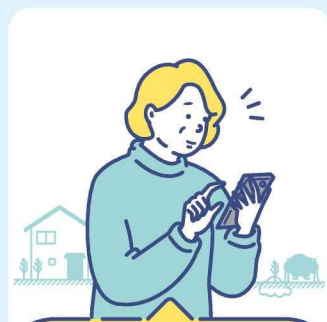


スマートフォン

電子版はこんなときに活用できます



健康の種類について  
知りたい



健康の予約先を  
知りたい



子どもの健診について  
知りたい



冊子が  
見つからない

ブックマークは  
こちらから

