

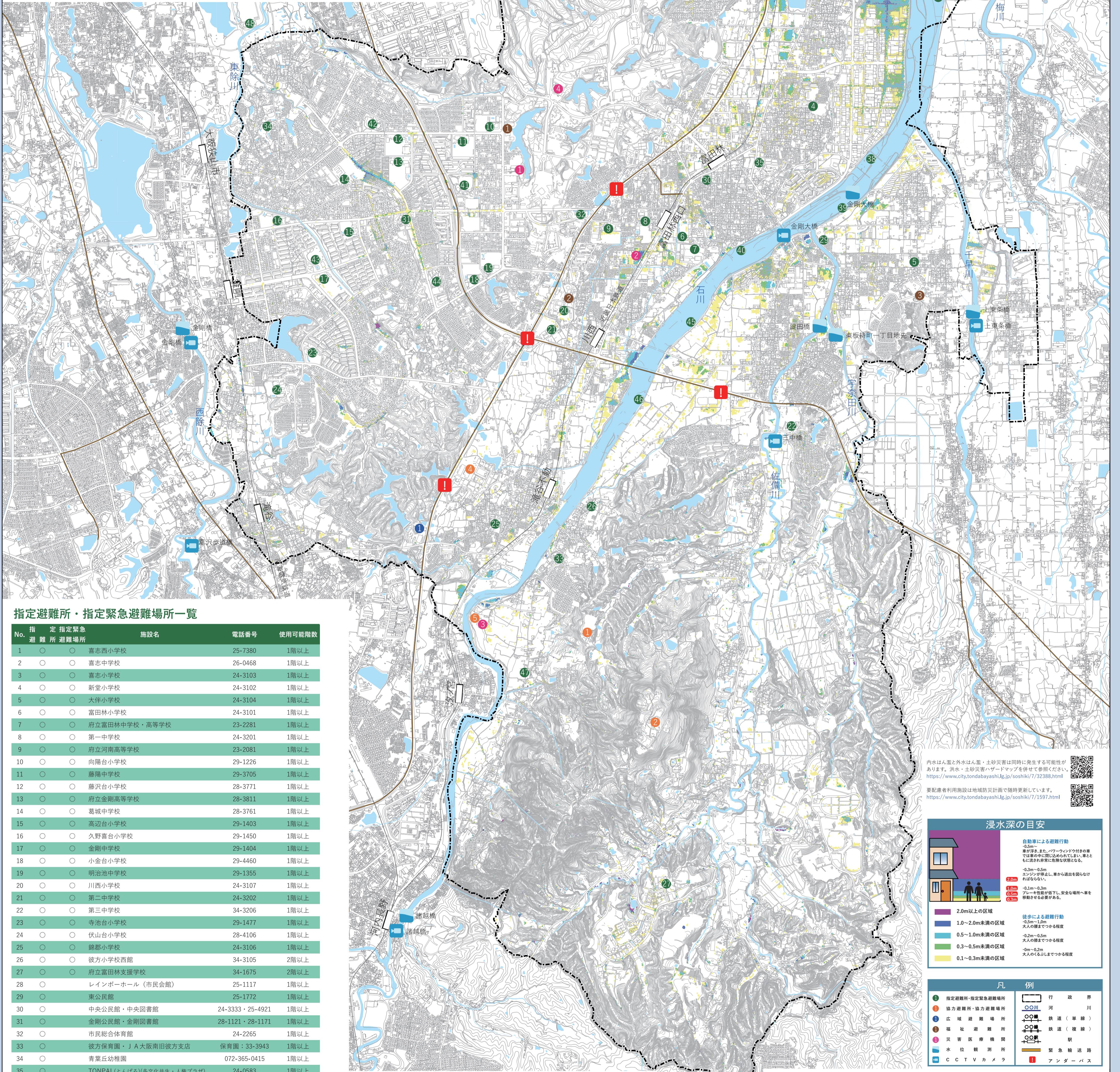
# 富田林市 内水はん濫ハザードマップ 保存版

このマップは、浸水被害の発生が想定される区域や避難場所などの情報を提供するとともに自助・共助・公助、防災意識の向上、浸水に対する備えに活用していただくものです。

想定浸水深は、下水道の想定最大規模降雨（147mm/時）が降ったと仮定して算出したもので、地形的に浸水しやすい場所を示しています。

なお、マップで示された以外の浸水箇所もあると考えられることから、十分注意してください。

**内水はん濫とは**、降った雨が水路や下水道などで排水しきれなくなるにより起こるはん濫です。内水はん濫での人的被害は、水路や排水路に転落して流されたり、冠水した道路を避難している際に、蓋がはずれた側溝や下水道管に流されたりすることです。避難経路が冠水している場合は、無理をせず家の2階などの高い場所に留まることも有効な避難の方法の一つです。



## 指定避難所・指定緊急避難場所一覧

No.	指定避難所	指定緊急避難場所	施設名	電話番号	使用可能階数
1	○	○	喜志西小学校	25-7380	1階以上
2	○	○	喜志中学校	26-0468	1階以上
3	○	○	喜志小学校	24-3103	1階以上
4	○	○	新堂小学校	24-3102	1階以上
5	○	○	大伴小学校	24-3104	1階以上
6	○	○	富田林小学校	24-3101	1階以上
7	○	○	府立富田林中学校・高等学校	23-2281	1階以上
8	○	○	第一中学校	24-3201	1階以上
9	○	○	府立河南高等学校	23-2081	1階以上
10	○	○	向陽台小学校	29-1226	1階以上
11	○	○	藤原中学校	29-3705	1階以上
12	○	○	藤沢台小学校	28-3771	1階以上
13	○	○	府立金剛高等学校	28-3811	1階以上
14	○	○	葛城中学校	28-3761	1階以上
15	○	○	高辺台小学校	29-1403	1階以上
16	○	○	久野舞台小学校	29-1450	1階以上
17	○	○	金剛中学校	29-1404	1階以上
18	○	○	小金台小学校	29-4460	1階以上
19	○	○	明治池中学校	29-1355	1階以上
20	○	○	川西小学校	24-3107	1階以上
21	○	○	第二中学校	24-3202	1階以上
22	○	○	第三中学校	34-3206	1階以上
23	○	○	寺池小学校	29-1477	1階以上
24	○	○	伏山台小学校	28-4106	1階以上
25	○	○	錦部小学校	24-3106	1階以上
26	○	○	彼方小学校西館	34-3105	2階以上
27	○	○	府立富田林支援学校	34-1675	2階以上
28	○	○	レインボーホール（市民会館）	25-1117	1階以上
29	○	○	東公民館	25-1772	1階以上
30	○	○	中央公民館・中央図書館	24-3333・25-4921	1階以上
31	○	○	金剛公民館・金剛図書館	28-1121・28-1171	1階以上
32	○	○	市民総合体育館	24-2265	1階以上
33	○	○	彼方保育園・J A 大阪南田彼方支店	保育園：33-3943	1階以上
34	○	○	青葉丘幼稚園	072-365-0415	1階以上
35	○	○	TONPAL(とんぱる)(多文化共生・人権プラザ)	24-0583	1階以上
36	○	○	河川敷（旧）喜志プール横グラウンド	—	—
37	○	○	河川敷喜志グラウンド	—	—
38	○	○	河川敷若松東グラウンド	—	—
39	○	○	石川河川公園	—	—
40	○	○	河川敷石川グラウンド	—	—
41	○	○	金剛中央公園	—	—
42	○	○	藤沢台公園	—	—
43	○	○	金剛中央公園	—	—
44	○	○	津々山台公園	—	—
45	○	○	河川敷川西グラウンド	—	—
46	○	○	河川敷西館グラウンド	—	—
47	○	○	伏見堂ちびっこ老人憩いの広場	—	—
48	○	○	狭山水みらいセンター	072-365-2490	1階以上

## 広域避難場所一覧

No.	施設名	電話番号	使用可能階数
1	錦織公園	24-1506	—

## 協力避難所・協力避難場所一覧

No.	協力避難所	協力施設	施設名	電話番号	使用可能階数
1	○	○	利島学園中学校・高等学校	34-1010	1階以上
2	○	○	亀の井ホテル 富田林	33-0700	1階以上
3	○	○	P L 学園グラウンド	—	—
4	○	○	大阪大谷大学	24-0381	1階以上
5	○	○	結のぞみ病院	34-1101	1階以上

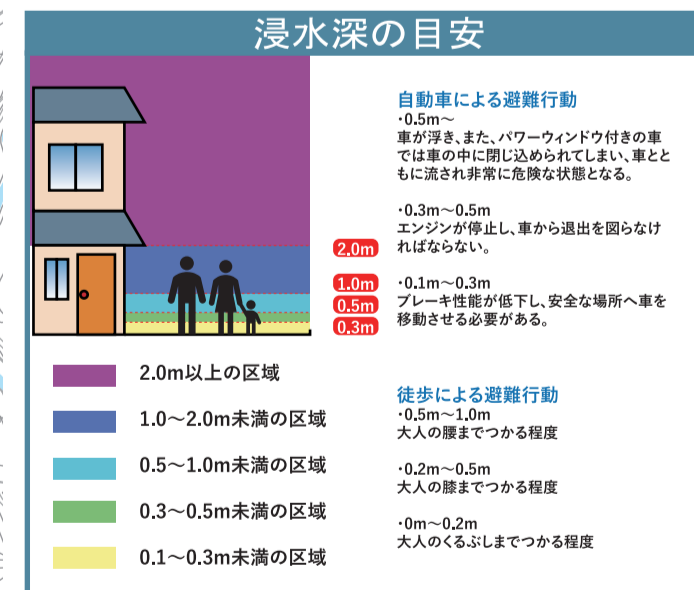
## 災害医療機関一覧

No.	施設名	電話番号	使用可能階数
1	大阪府済生会富田林病院	29-1121	1階以上
2	金剛病院	25-3113	2階以上
3	結のぞみ病院	34-1101	1階以上
4	PL病院	24-3100	1階以上

## 福祉避難所一覧

No.	施設名	電話番号	使用可能階数
1	富田林市センター（けあばる）	28-8600	1階以上
2	総合福祉会館	25-8261	1階以上
3	かがりの郷	20-6070	1階以上

内水はん濫と外水はん濫・土砂災害は同時に発生する可能性があります。洪水・土砂災害ハザードマップを併せて参照ください。  
<https://www.city.tondabayashi.lg.jp/soohiki/7/32388.html>  
 最新版のハザードマップは、地域防災計画で随時更新されています。  
<https://www.city.tondabayashi.lg.jp/soohiki/7/1597.html>



### 凡例

●	指定避難所・指定緊急避難場所	—	行 政 界
○	指定避難所	—	河 川
○	指定緊急避難場所	—	鉄 道（単線）
○	指定避難所	—	鉄 道（複線）
○	指定緊急避難場所	—	鉄 道
○	指定避難所	—	緊急輸送路
○	指定緊急避難場所	—	アンダーパス