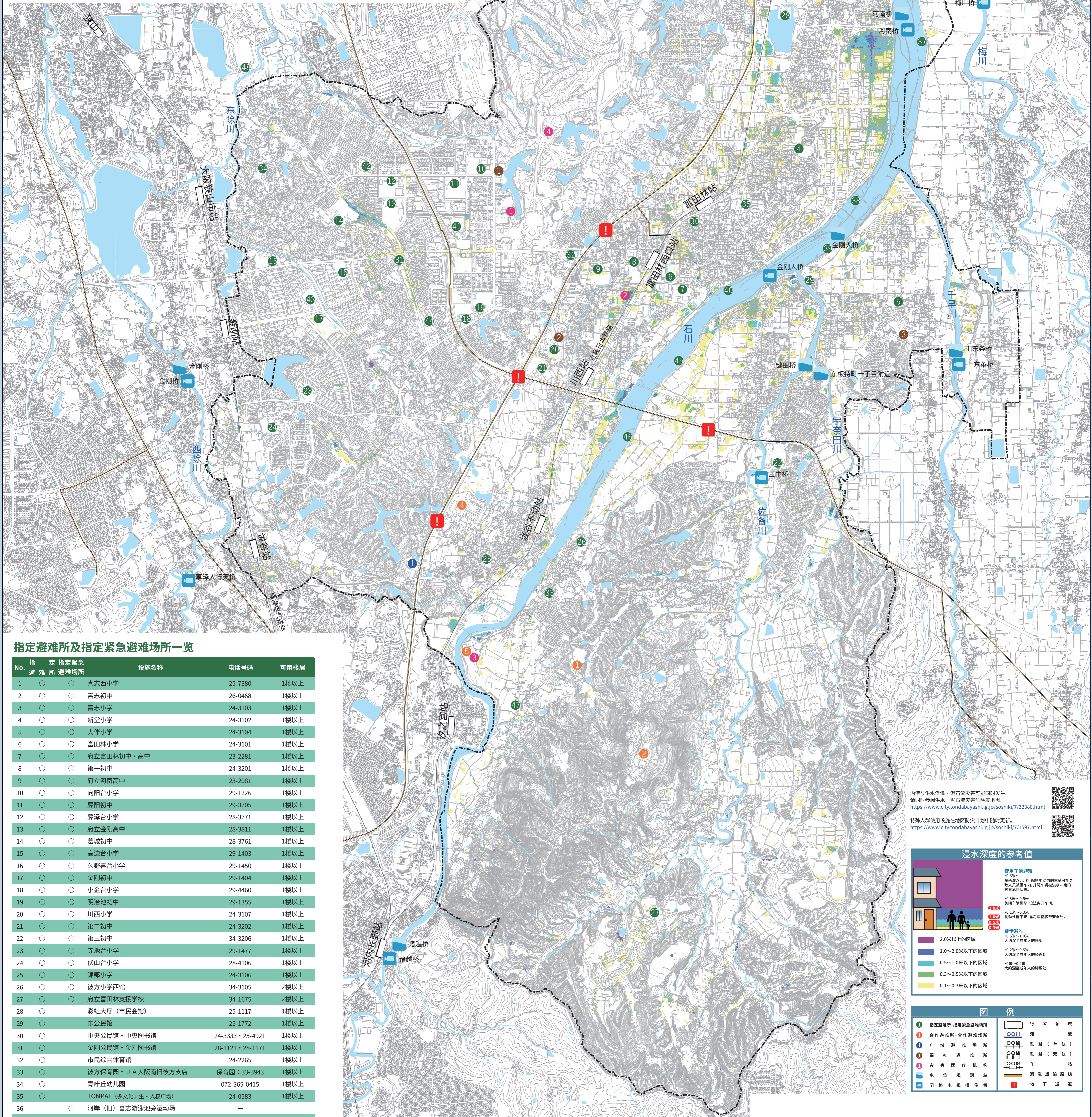


# 富田林市 内涝灾害地图 保存版

本地图旨在提供预计可能发生水淹灾害的区域及避难场所等信息，同时用于自助、互助、公共援助，增强防灾意识，应对水淹灾害的准备措施。预计水淹深度是基于假设下水道遭遇最大规模降雨量（147毫米/小时）而计算得出，并标示出地形上易淹水区域。此外，考虑到除地图所示区域外可能存在其他淹水地点，请务必提高警惕。

内涝是指雨水无法通过水渠或下水道及时排出而引发的积水泛滥。内涝灾害中常见的人员伤亡包括：坠入水渠或排水渠被水卷走，或在通过被水淹没的道路撤离时，坠入盖板脱落的排水沟或下水道管被水卷走。当避难路线被淹没时，不必勉强行动，留在房屋二楼等较高的位置也是有效的避难方式之一。



## 指定避难所及指定紧急避难场所一览

No.	指定紧急避难场所	设施名称	电话号码	可用楼层
1	○	喜志西小学	25-7380	1楼以上
2	○	喜志初中	26-0468	1楼以上
3	○	喜志小学	24-3103	1楼以上
4	○	新堂小学	24-3102	1楼以上
5	○	大伴小学	24-3104	1楼以上
6	○	富田林小学	24-3101	1楼以上
7	○	府立富田林初中·高中	23-2281	1楼以上
8	○	第一初中	24-3201	1楼以上
9	○	府立河南高中	23-2081	1楼以上
10	○	向阳台小学	29-1226	1楼以上
11	○	藤阳初中	29-3705	1楼以上
12	○	藤泽台小学	28-3771	1楼以上
13	○	府立金剛高中	28-3811	1楼以上
14	○	葛城初中	28-3761	1楼以上
15	○	高边台小学	29-1403	1楼以上
16	○	久野喜台小学	29-1450	1楼以上
17	○	金剛初中	29-1404	1楼以上
18	○	小金台小学	29-4460	1楼以上
19	○	明治池初中	29-1355	1楼以上
20	○	川西小学	24-3107	1楼以上
21	○	第二初中	24-3202	1楼以上
22	○	第三初中	34-3206	1楼以上
23	○	寺池台小学	29-1477	1楼以上
24	○	伏山台小学	28-4106	1楼以上
25	○	锦郡小学	24-3106	1楼以上
26	○	彼方小学西馆	34-3105	2楼以上
27	○	府立富田林支援学校	34-1675	2楼以上
28	○	彩虹大厅（市民会馆）	25-1117	1楼以上
29	○	东公民馆	25-1772	1楼以上
30	○	中央公民馆·中央图书馆	24-3333·25-4921	1楼以上
31	○	金剛公民馆·金剛图书馆	28-1121·28-1171	1楼以上
32	○	市民综合体育馆	24-2265	1楼以上
33	○	彼方保育園·J A大阪南田彼方支店	保育園：33-3943	1楼以上
34	○	青叶丘幼儿园	072-365-0415	1楼以上
35	○	TONPAL（多文化共生·人教广场）	24-0583	1楼以上
36	○	河岸（旧）喜志游泳池旁运动场	—	—
37	○	河岸喜志运动场	—	—
38	○	河岸若松东运动场	—	—
39	○	石川河川公园	—	—
40	○	河岸石川运动场	—	—
41	○	金剛中央公园	—	—
42	○	藤泽台公园	—	—
43	○	金剛中央公园	—	—
44	○	津津山台公园	—	—
45	○	河岸川西运动场	—	—
46	○	河岸西板持运动场	—	—
47	○	伏见堂儿童老年人休憩广场	—	—
48	○	狭山水未来中心	072-365-2490	1楼以上

## 广域避难场所一览

No.	设施名称	电话号码	可用楼层
1	锦织公园	24-1506	—

## 合作避难所及合作避难场所一览

No.	指定紧急避难场所	设施名称	电话号码	可用楼层
1	○	利晶学园初中·高中	34-1010	1楼以上
2	○	龟之井酒店 富田林	33-0700	1楼以上
3	○	PL学园运动场	—	—
4	○	大阪谷大学	24-0381	1楼以上
5	○	结望医院	34-1101	1楼以上

## 灾害医疗机构一览

No.	设施名称	电话号码	可用楼层
1	大阪府済生会富田林医院	29-1121	1楼以上
2	金剛医院	25-3113	2楼以上
3	结望医院	34-1101	1楼以上
4	PL医院	24-3100	1楼以上

## 指定福祉避难所一览

No.	设施名称	电话号码	可用楼层
1	富田林市护理中心（Carepal）	28-8600	1楼以上
2	综合福祉会馆	25-8261	1楼以上
3	藁之乡	20-6070	1楼以上

内涝与洪水泛滥、泥石流灾害可能同时发生。请同时参阅洪水、泥石流灾害危险度地图。  
<https://www.city.tonabayashi.lg.jp/soshiki/7/32388.html>  
 特殊人群使用请在地区防灾计划中随时更新。  
<https://www.city.tonabayashi.lg.jp/soshiki/7/1597.html>

