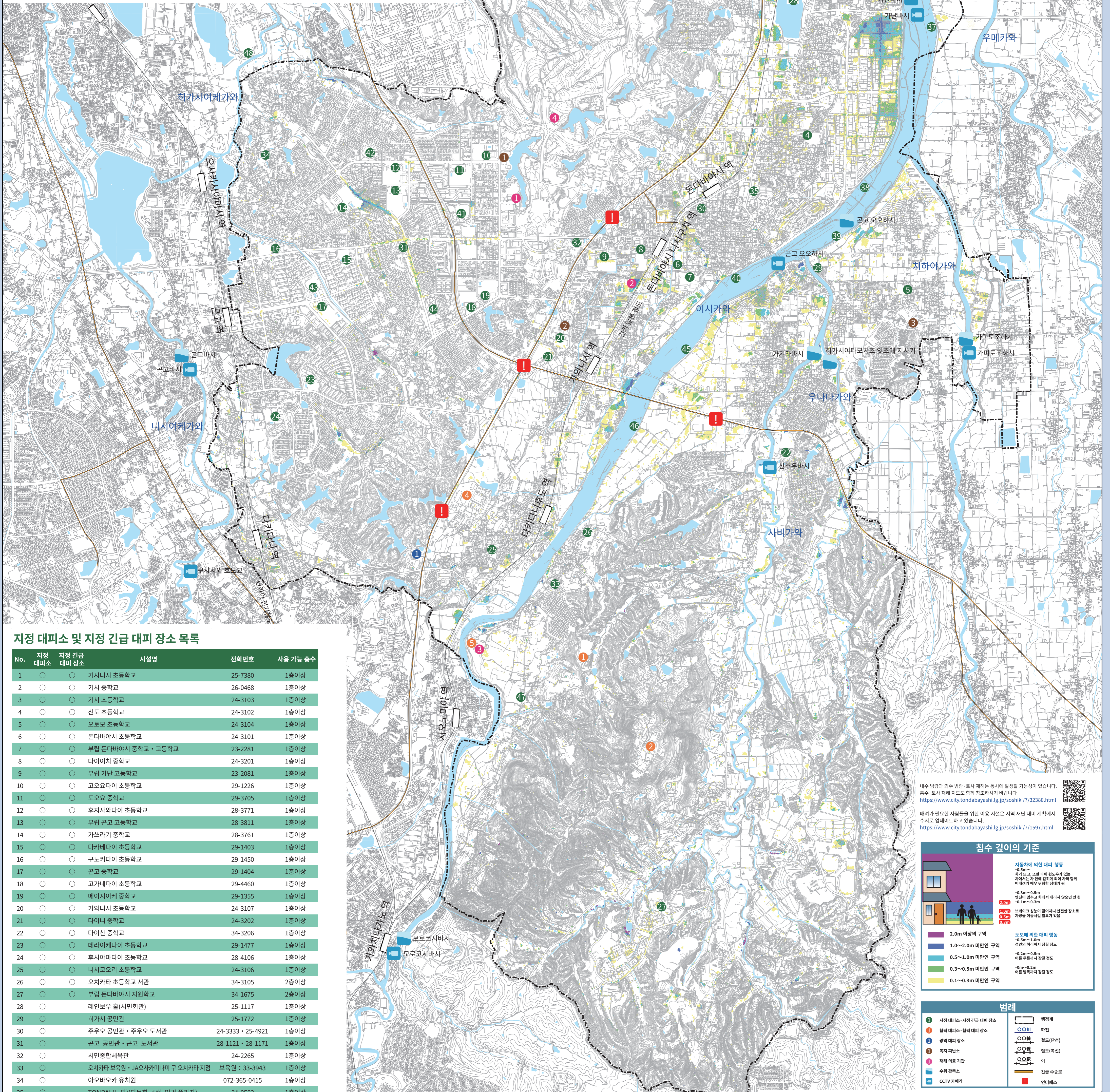


# 돈다바야시시 내수 범람 해저드맵 보존판

이 지도는 침수 피해가 발생할 것으로 예상되는 지역이나 대피 장소 등의 정보를 제공함과 동시에, 자조·공조·공적 지원, 방재 의식 향상 및 침수 대비에 활용하기 위한 것입니다. 예상 침수 깊이는 하수도의 최대 예상 강수량(147mm/시간)이 내린다고 가정하여 산출한 것으로, 지형상 침수되기 쉬운 장소를 나타냅니다. 또한, 지도에 표시된 이외의 침수 지점도 있을 수 있으므로 충분히 주의하시기 바랍니다.

**내수 범람이란**, 내린 비가 수로나 하수도 등에서 배수되지 못해 발생하는 범람을 말합니다. 내수 범람으로 인한 인적 피해는, 수로나 배수로에 빠져 떠내려가거나, 물이 넘치는 도로를 걸어가갈 때, 땀가가 벗겨진 도랑이나 하수관에 휩쓸리는 경우등입니다. 피난 경로가 침수되어 있는 경우에는 무리하지 말고 집의 2층 등 높은 장소에 머무는 것도 유효한 피난 방법 중 하나입니다.



## 지정 대피소 및 지정 긴급 대피 장소 목록

| No. | 지정 대피소 | 지정 긴급 대피 장소 | 시설명                        | 전화번호            | 사용 가능 층수 |
|-----|--------|-------------|----------------------------|-----------------|----------|
| 1   | ○      | ○           | 기시니시 초등학교                  | 25-7380         | 1층이상     |
| 2   | ○      | ○           | 기시 중학교                     | 26-0468         | 1층이상     |
| 3   | ○      | ○           | 기시 초등학교                    | 24-3103         | 1층이상     |
| 4   | ○      | ○           | 신도 초등학교                    | 24-3102         | 1층이상     |
| 5   | ○      | ○           | 오토모 초등학교                   | 24-3104         | 1층이상     |
| 6   | ○      | ○           | 돈다바야시 초등학교                 | 24-3101         | 1층이상     |
| 7   | ○      | ○           | 부립 돈다바야시 중학교·고등학교          | 23-2281         | 1층이상     |
| 8   | ○      | ○           | 다이이치 중학교                   | 24-3201         | 1층이상     |
| 9   | ○      | ○           | 부립 가난 초등학교                 | 23-2081         | 1층이상     |
| 10  | ○      | ○           | 고오야다이 초등학교                 | 29-1226         | 1층이상     |
| 11  | ○      | ○           | 도오모 중학교                    | 29-3705         | 1층이상     |
| 12  | ○      | ○           | 후지사와다이 초등학교                | 28-3771         | 1층이상     |
| 13  | ○      | ○           | 부립 곤고 고등학교                 | 28-3811         | 1층이상     |
| 14  | ○      | ○           | 가쓰라기 중학교                   | 28-3761         | 1층이상     |
| 15  | ○      | ○           | 다카베다이 초등학교                 | 29-1403         | 1층이상     |
| 16  | ○      | ○           | 구노키다이 초등학교                 | 29-1450         | 1층이상     |
| 17  | ○      | ○           | 곤고 중학교                     | 29-1404         | 1층이상     |
| 18  | ○      | ○           | 고가네다이 초등학교                 | 29-4460         | 1층이상     |
| 19  | ○      | ○           | 메이지미케 중학교                  | 29-1355         | 1층이상     |
| 20  | ○      | ○           | 가와니시 초등학교                  | 24-3107         | 1층이상     |
| 21  | ○      | ○           | 다이나 중학교                    | 24-3202         | 1층이상     |
| 22  | ○      | ○           | 다이산 중학교                    | 34-3206         | 1층이상     |
| 23  | ○      | ○           | 데라이케다이 초등학교                | 29-1477         | 1층이상     |
| 24  | ○      | ○           | 후시야마다이 초등학교                | 28-4106         | 1층이상     |
| 25  | ○      | ○           | 니시코오리 초등학교                 | 24-3106         | 1층이상     |
| 26  | ○      | ○           | 오치카타 초등학교 서관               | 34-3105         | 2층이상     |
| 27  | ○      | ○           | 부립 돈다바야시 지원학교              | 34-1675         | 2층이상     |
| 28  | ○      | ○           | 레인보우 홀(시민회관)               | 25-1117         | 1층이상     |
| 29  | ○      | ○           | 히가시 공민관                    | 25-1772         | 1층이상     |
| 30  | ○      | ○           | 주우오 공민관·주우오 도서관            | 24-3333·25-4921 | 1층이상     |
| 31  | ○      | ○           | 곤고 공민관·곤고 도서관              | 28-1121·28-1171 | 1층이상     |
| 32  | ○      | ○           | 시민종합체육관                    | 24-2265         | 1층이상     |
| 33  | ○      | ○           | 오치카타 보육원·JA오사카미미 구 오치카타 지점 | 보육원: 33-3943    | 1층이상     |
| 34  | ○      | ○           | 야오바오카 유치원                  | 072-365-0415    | 1층이상     |
| 35  | ○      | ○           | TONPAL(톤팔)(다문화 공생·인권 플라자)  | 24-0583         | 1층이상     |
| 36  | ○      | ○           | 하천 부지(구) 기시 수영장 옆 그라운드     | -               | -        |
| 37  | ○      | ○           | 하천 부지 기시 그라운드              | -               | -        |
| 38  | ○      | ○           | 하천 부지 와카마쓰 히가시 그라운드        | -               | -        |
| 39  | ○      | ○           | 이시카와 하천 공원                 | -               | -        |
| 40  | ○      | ○           | 하천 부지 이시카와 그라운드            | -               | -        |
| 41  | ○      | ○           | 곤고히가시 주우오 공원               | -               | -        |
| 42  | ○      | ○           | 후지사와다이 공원                  | -               | -        |
| 43  | ○      | ○           | 곤고 주우오 공원                  | -               | -        |
| 44  | ○      | ○           | 쓰즈야다이 공원                   | -               | -        |
| 45  | ○      | ○           | 하천 부지 가와니시 그라운드            | -               | -        |
| 46  | ○      | ○           | 하천 부지 니시타모치 그라운드           | -               | -        |
| 47  | ○      | ○           | 후시미도 어린이와 노인의 휴식의 광장       | -               | -        |
| 48  | ○      | ○           | 사야마 미즈 미라이 센터              | 072-365-2490    | 1층이상     |

## 광역 대피 장소 목록

| No. | 시설명      | 전화번호    | 사용 가능 층수 |
|-----|----------|---------|----------|
| 1   | 니시코오리 공원 | 24-1506 | -        |

## 협력 대피소 및 협력 대피 장소 목록

| No. | 지정 대피소 | 지정 긴급 대피 장소 | 시설명            | 전화번호    | 사용 가능 층수 |
|-----|--------|-------------|----------------|---------|----------|
| 1   | ○      | ○           | 리소카쿠엔 중학교·고등학교 | 34-1010 | 1층이상     |
| 2   | ○      | ○           | 가메노이 호텔 돈다바야시  | 33-0700 | 1층이상     |
| 3   | ○      | ○           | PL학원 그라운드      | -       | -        |
| 4   | ○      | ○           | 오사카 오모타니 대학    | 24-0381 | 1층이상     |
| 5   | ○      | ○           | 유이노조미 병원       | 34-1101 | 1층이상     |

## 재해 의료기관 목록

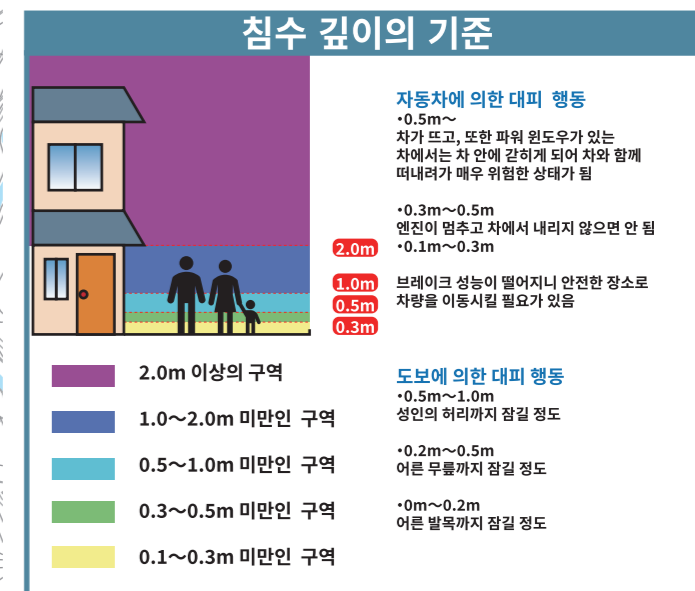
| No. | 시설명                  | 전화번호    | 사용 가능 층수 |
|-----|----------------------|---------|----------|
| 1   | 오사카부 사이세이카이 돈다바야시 병원 | 29-1121 | 1층이상     |
| 2   | 곤고 병원                | 25-3113 | 2층이상     |
| 3   | 유이노조미 병원             | 34-1101 | 1층이상     |
| 4   | PL병원                 | 24-3100 | 1층이상     |

## 지정 복지 대피소 목록

| No. | 시설명               | 전화번호    | 사용 가능 층수 |
|-----|-------------------|---------|----------|
| 1   | 돈다바야시시 케어센터(케어파루) | 28-8600 | 1층이상     |
| 2   | 중앙복지회관            | 25-8261 | 1층이상     |
| 3   | 가가리노사토            | 20-6070 | 1층이상     |

내수 범람과 외수 범람·토사 재해는 동시에 발생할 가능성이 있습니다. 침수·토사 재해 지도도 함께 참조하시기 바랍니다.  
<https://www.city.tondabayashi.lg.jp/soshiki/732388.html>

해피가 필요한 사람들을 위한 이용 시설은 지역 재난 대비 계획에서 수시로 업데이트되고 있습니다.  
<https://www.city.tondabayashi.lg.jp/soshiki/71597.html>



| 범례 | 설명                 |
|----|--------------------|
| ○  | 지정 대피소·지정 긴급 대피 장소 |
| ○  | 협력 대피소·협력 대피 장소    |
| ○  | 광역 대피 장소           |
| ○  | 복지관                |
| ○  | 재해 의료 기관           |
| ○  | 수위 관측소             |
| ○  | CCTV 카메라           |
| ○  | 방화계                |
| ○  | 하천                 |
| ○  | 침도(단선)             |
| ○  | 침도(복선)             |
| ○  | 역                  |
| ○  | 관급 수유소             |
| ○  | 언더패스               |