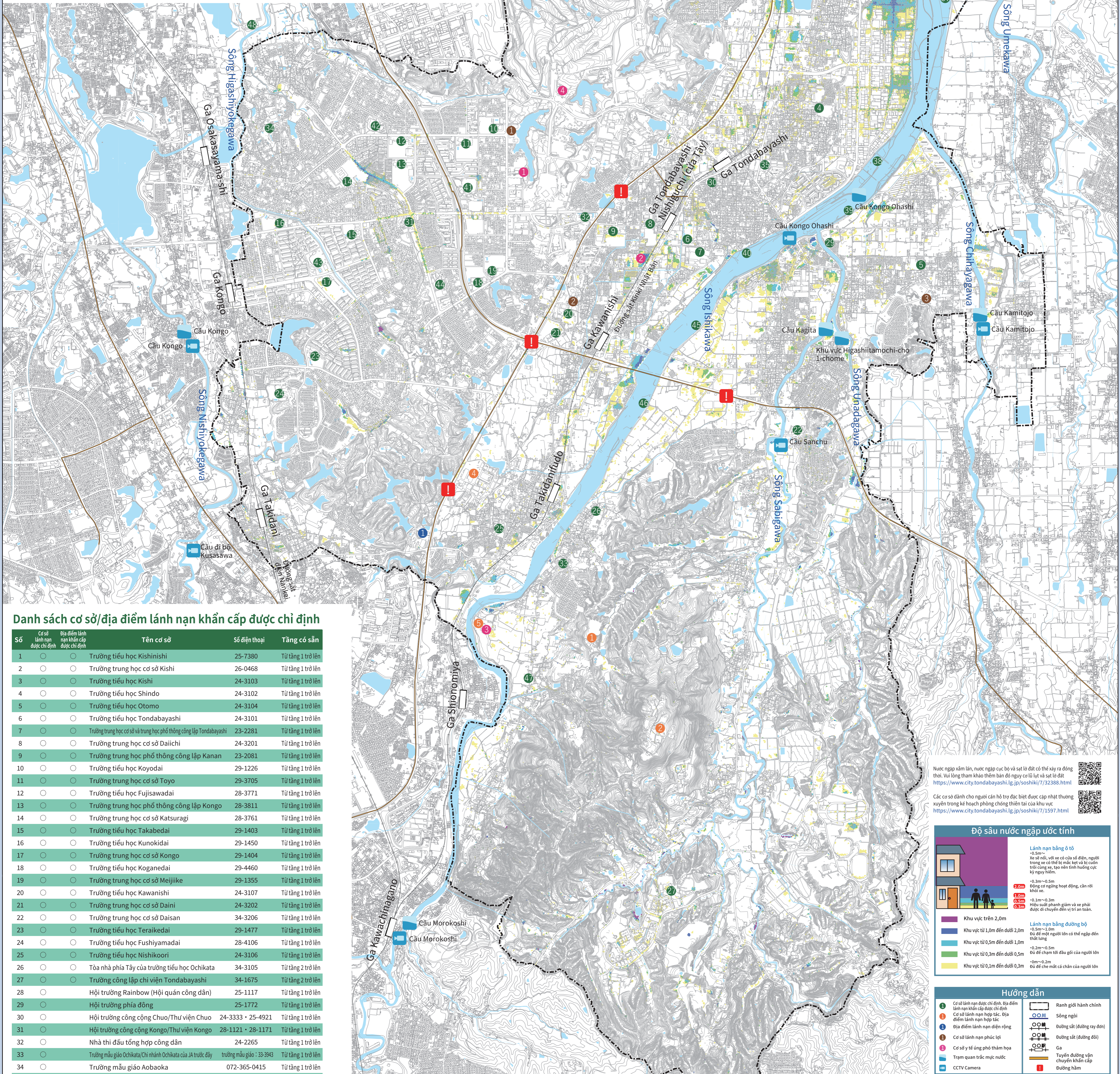


# Thành phố Tondabayashi

## Bản đồ nguy cơ nước ngập cực bộ Bản lưu

Bản đồ này cung cấp thông tin về các khu vực dự kiến xảy ra thiệt hại do ngập nước, địa điểm sơ tán, đồng thời được sử dụng để nâng cao ý thức phòng chống thiên tai, chuẩn bị ứng phó với ngập lụt thông qua tự trợ, cộng trợ và công trợ. Độ sâu ngập dự kiến được tính toán dựa trên giả định có lượng mưa cực đại theo hệ thống thoát nước (147mm/giờ), cho thấy những nơi dễ bị ngập theo địa hình. Tuy nhiên, ngoài các điểm ngập được thể hiện trên bản đồ, vẫn có thể xảy ra ngập ở các vị trí khác, vì vậy cần hết sức chú ý.

Nước ngập cực bộ xảy ra khi nước mưa không thể thoát qua kênh mương hoặc hệ thống thoát nước, dẫn đến ngập. Thương vong về người do nước ngập cực bộ có thể xảy ra do người rơi xuống kênh mương hay hệ thống thoát nước, bị cuốn trôi, hoặc trong lúc sơ tán trên đường ngập, bị cuốn vào cống thoát nước hay đường ống khi nắp bị bật ra. Nếu tuyến đường sơ tán bị ngập, một phương án an toàn là không cố gắng đi mà ở lại tầng 2 hoặc nơi cao trong nhà.



### Danh sách cơ sở/địa điểm lánh nạn khẩn cấp được chỉ định

Số	Cơ sở lánh nạn được chỉ định	Địa điểm lánh nạn khẩn cấp được chỉ định	Tên cơ sở	Số điện thoại	Tầng có sẵn
1	○	○	Trường tiểu học Kishinishi	25-7380	Từ tầng 1 trở lên
2	○	○	Trường trung học cơ sở Kishi	26-0468	Từ tầng 1 trở lên
3	○	○	Trường tiểu học Kishi	24-3103	Từ tầng 1 trở lên
4	○	○	Trường tiểu học Shindo	24-3102	Từ tầng 1 trở lên
5	○	○	Trường tiểu học Otomo	24-3104	Từ tầng 1 trở lên
6	○	○	Trường tiểu học Tondabayashi	24-3101	Từ tầng 1 trở lên
7	○	○	Trường trung học cơ sở và trung học phổ thông công lập Tondabayashi	23-2281	Từ tầng 1 trở lên
8	○	○	Trường trung học cơ sở Daichi	24-3201	Từ tầng 1 trở lên
9	○	○	Trường trung học phổ thông công lập Kanan	23-2081	Từ tầng 1 trở lên
10	○	○	Trường tiểu học Koyodai	29-1226	Từ tầng 1 trở lên
11	○	○	Trường trung học cơ sở Toyo	29-3705	Từ tầng 1 trở lên
12	○	○	Trường tiểu học Fujisawadai	28-3771	Từ tầng 1 trở lên
13	○	○	Trường trung học phổ thông công lập Kongo	28-3811	Từ tầng 1 trở lên
14	○	○	Trường trung học cơ sở Katsuragi	28-3761	Từ tầng 1 trở lên
15	○	○	Trường tiểu học Takabedai	29-1403	Từ tầng 1 trở lên
16	○	○	Trường tiểu học Kunokidai	29-1450	Từ tầng 1 trở lên
17	○	○	Trường trung học cơ sở Kongo	29-1404	Từ tầng 1 trở lên
18	○	○	Trường tiểu học Koganedai	29-4460	Từ tầng 1 trở lên
19	○	○	Trường trung học cơ sở Meijjike	29-1355	Từ tầng 1 trở lên
20	○	○	Trường tiểu học Kawanishi	24-3107	Từ tầng 1 trở lên
21	○	○	Trường trung học cơ sở Daini	24-3202	Từ tầng 1 trở lên
22	○	○	Trường trung học cơ sở Daisan	34-3206	Từ tầng 1 trở lên
23	○	○	Trường tiểu học Terakaidai	29-1477	Từ tầng 1 trở lên
24	○	○	Trường tiểu học Fushiyamadai	28-4106	Từ tầng 1 trở lên
25	○	○	Trường tiểu học Nishikoori	24-3106	Từ tầng 1 trở lên
26	○	○	Tòa nhà phía Tây của trường tiểu học Ochikata	34-3105	Từ tầng 2 trở lên
27	○	○	Trường công lập chi viện Tondabayashi	34-1675	Từ tầng 2 trở lên
28	○	○	Hội trường Rainbow (Hội quán công dân)	25-1117	Từ tầng 1 trở lên
29	○	○	Hội trường phía đông	25-1772	Từ tầng 1 trở lên
30	○	○	Hội trường công cộng Chuo/Thư viện Chuo	24-3333 · 25-4921	Từ tầng 1 trở lên
31	○	○	Hội trường công cộng Kongo/Thư viện Kongo	28-1121 · 28-1171	Từ tầng 1 trở lên
32	○	○	Nhà thi đấu tổng hợp công dân	24-2265	Từ tầng 1 trở lên
33	○	○	Trường mẫu giáo Ochikata (Chi nhánh Ochikata của JA trước đây)	trường mẫu giáo : 33-3943	Từ tầng 1 trở lên
34	○	○	Trường mẫu giáo Aobaoka	072-365-0415	Từ tầng 1 trở lên
35	○	○	TONPAL (Trung tâm xã hội đa văn hóa. Trung tâm nhân quyền)	24-0583	Từ tầng 1 trở lên
36	○	○	Bãi sông Ishikawa (cũ) Sân vận động cạnh hồ bơi Kishi	—	—
37	○	○	Bãi sông sân vận động Kishi	—	—
38	○	○	Bãi sông sân vận động Wakamatsu Higashi	—	—
39	○	○	Công viên sông Ishikawa	—	—
40	○	○	Bãi sông sân vận động Ishikawa	—	—
41	○	○	Công viên trung tâm Kongo	—	—
42	○	○	Công viên Fujisawadai	—	—
43	○	○	Công viên trung tâm Kongo	—	—
44	○	○	Công viên Tsuzuyamadai	—	—
45	○	○	Bãi sông sân vận động Kawanishi	—	—
46	○	○	Bãi sông sân vận động Nishiitamochi	—	—
47	○	○	Quảng trường giải trí dành cho người cao tuổi Fushimido Chibiko	—	—
48	○	○	Trung tâm Sayama Mizu Mirai tỉnh Osaka	072-365-2490	Từ tầng 1 trở lên

### Danh sách các địa điểm lánh nạn diện rộng

Số	Tên cơ sở	Số điện thoại	Tầng có sẵn
1	Công viên Nishikori	24-1506	—

### Danh sách các cơ sở lánh nạn hợp tác / địa điểm lánh nạn hợp tác

Số	Cơ sở lánh nạn được chỉ định	Địa điểm lánh nạn khẩn cấp được chỉ định	Tên cơ sở	Số điện thoại	Tầng có sẵn
1	○	○	Trường Trung học Cơ sở và Trung học Phổ thông Rishou Gakuen	34-1010	Từ tầng 1 trở lên
2	○	○	Khách sạn Kamenoi Tondabayashi	33-0700	Từ tầng 1 trở lên
3	○	○	Sân vận động của Trường PL Gakuen	—	—
4	○	○	Đại học Otani Osaka	24-0381	Từ tầng 1 trở lên
5	○	○	Bệnh viện Yui Nozomi	34-1101	Từ tầng 1 trở lên

### Danh sách các cơ quan y tế hỗ trợ thảm họa

Số	Tên cơ sở	Số điện thoại	Tầng có sẵn
1	Bệnh viện Saiseikai Tondabayashi, tỉnh Osaka	29-1121	Từ tầng 1 trở lên
2	Bệnh viện Kongo	25-3113	Từ tầng 2 trở lên
3	Bệnh viện Yui Nozomi	34-1101	Từ tầng 1 trở lên
4	Bệnh viện PL	24-3100	Từ tầng 1 trở lên

### Danh sách các cơ sở lánh nạn phúc lợi được chỉ định

Số	Tên cơ sở	Số điện thoại	Tầng có sẵn
1	Trung tâm chăm sóc thành phố Tondabayashi (Carepal)	28-8600	Từ tầng 1 trở lên
2	Hội trường phúc lợi tổng hợp	25-8261	Từ tầng 1 trở lên
3	Khu phúc lợi Kagari-no-sato	20-6070	Từ tầng 1 trở lên

Nước ngập xâm lấn, nước ngập cực bộ và sét là đất có thể xảy ra đồng thời. Vui lòng tham khảo thêm bản đồ nguy cơ lũ lụt và sét là đất <https://www.city.tondabayashi.lg.jp/soshiki/7/3238.html>

Các cơ sở dành cho người cần hỗ trợ đặc biệt được cấp nhật thường xuyên trong kế hoạch phòng chống thiên tai của khu vực <https://www.city.tondabayashi.lg.jp/soshiki/7/1597.html>

