



展示会やイベントの詳細は、博物館ウェブサイトにて随時更新します。

はにとん EXPO

大阪大谷大学博物館
令和8年春季特別展

2026

3月9日(月)

6月6日(土)

ハニワ輝く 古代富田林の デザイン

主催

大阪大谷大学博物館
富田林市教育委員会

富田林市内の発掘資料に加え、市内在住の研究者や高校考古学クラブが集めた各地の埴輪も展示します。「はにとん EXPO」で、埴輪がつかないできた歴史、埴輪がつかなく現代・未来社会を描きます。

先行公開のお知らせ

2月9日(月)～3月6日(金)は、小・中学校等のを団体を対象に、展示室の先行公開を行っています(平日のみ、事前予約が必要)。

一般公開以降(3月9日～)でもご予約いただければ、解説付きでご案内いたします。

問い合わせは市役所文化財課まで(TEL: 0721-25-1000 内線 432)。

3月21日(土) ハニワ報告会

「富田林に最古級の家形埴輪?!」

講師: 角南 辰馬 (富田林市教育委員会)

3月28日(土) 体験学習

「埴輪ストラップをつくろう」

オープン粘土を使ってミニ埴輪を作ります。

5月23日(土) ハニワ深掘り講演会

テーマ: 「もずふる」と形象ハニワと私

講師: 橋 泉さん (堺市博物館)

角南 辰馬 (富田林市教育委員会)

会期中はひと味違うイベントも

5月9日(土) 展示室がワイワイガヤガヤ!

「展示室で出張古代フェス」

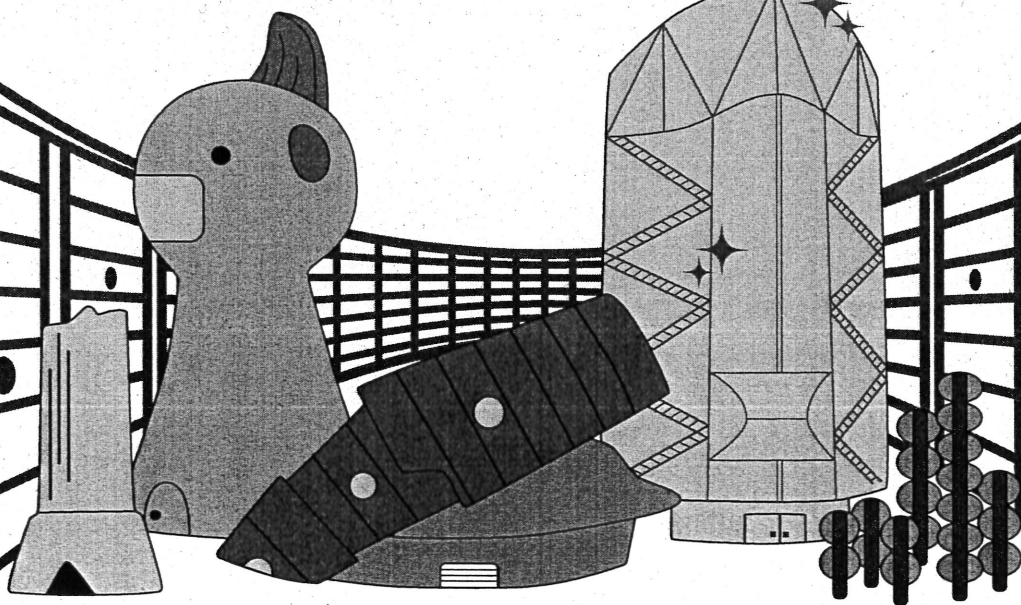
九州で人気イベント「古代フェス」を展開するコダイプレスの中村 麻衣子さん(富田林市出身)が凱旋。ゲストに考古学者・河内 一浩さんを迎えた古代トークや、埴輪をモチーフにしたグッズ販売(古代ミニマーケット)で盛り上げます。

ワークショップも同時開催!

その1「伝説のヤチャローと埴輪観察会」

講師の河内さんから埴輪の観察のポイントを学び、野帳を使ってスケッチします。

その2「勾玉をつくろう」



開館時間 午前10時～午後4時 ※入館無料

休館日 第1・3・5日曜日 [3月15・29日、4月5・19日、5月17・31日]、
祝日 [※4月29日(水)は開館]、
3月13日(金)、4月20日(月)

大阪大谷大学 博物館

近鉄長野線「滝谷不動」駅下車 徒歩約7分
ご来館にあたっては、公共交通機関をご利用ください。

〒584-8540 大阪府富田林市錦織北 3-11-1

TEL: 0721-24-1039