

○学力に関する調査

・国語、数学、英語(2年生のみ社会、理科)

○学習状況に関する調査

・生徒アンケート

○対象者

・富田林市立中学校の第1学年、第2学年

○実施校数

・8校

○実施日

・令和8年1月14日

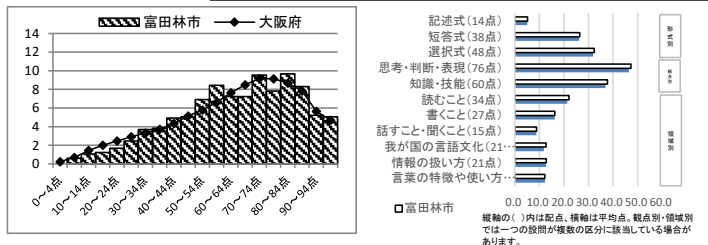
○実施生徒数

・1年生…684人 2年生…693人

中学校1年【国語】

| 平均点 | 無答率 |
|-----------------------|----------------------|
| 大阪府 63.1 富田林市 64.0 | 大阪府 10.2 富田林市 8.1 |

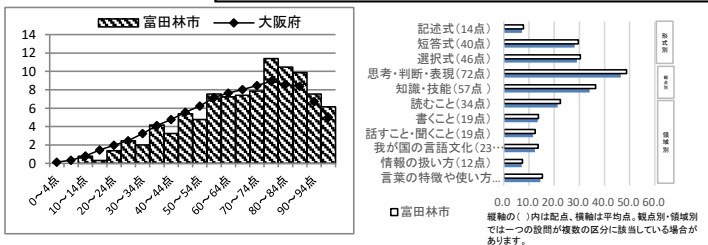
- 平均点は大阪府を上回り、無答率は大阪府を下回っています。
- 問題形式別では、「選択式」が良好です。
- 観点別では、「知識・技能」が良好です。
- 領域別では、「読むこと」の分野が良好です。



中学校2年【国語】

| 平均点 | 無答率 |
|-----------------------|---------------------|
| 大阪府 64.5 富田林市 67.9 | 大阪府 7.3 富田林市 5.0 |

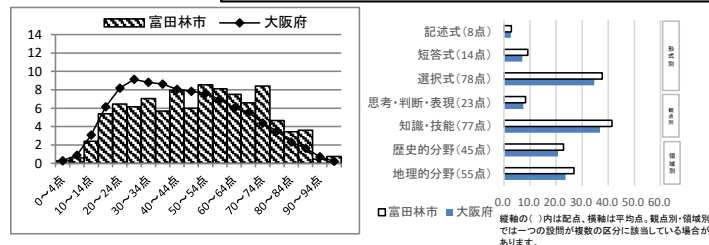
- 平均点は大阪府を上回り、無答率は大阪府を下回っています。
- 問題形式別では、「短答式」が良好です。
- 観点別では、「知識・技能」が良好です。
- 領域別では、「読むこと」の分野が良好です。



中学校2年【社会】

| 平均点 | 無答率 |
|-----------------------|---------------------|
| 大阪府 44.3 富田林市 49.7 | 大阪府 6.3 富田林市 4.1 |

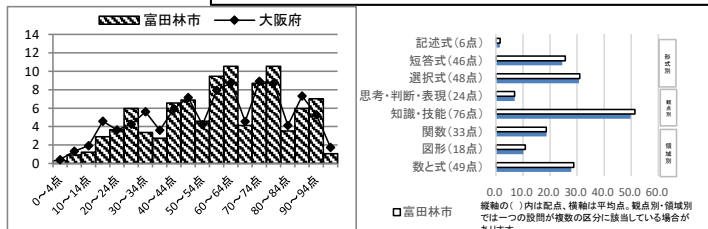
- 平均点は大阪府を上回り、無答率は大阪府を下回っています。
- 問題形式別では、「短答式」が良好です。
- 観点別では、「知識・技能」が良好です。
- 領域別では、「地理」の分野が良好です。



中学校1年【数学】

| 平均点 | 無答率 |
|-----------------------|---------------------|
| 大阪府 56.7 富田林市 58.3 | 大阪府 8.8 富田林市 6.0 |

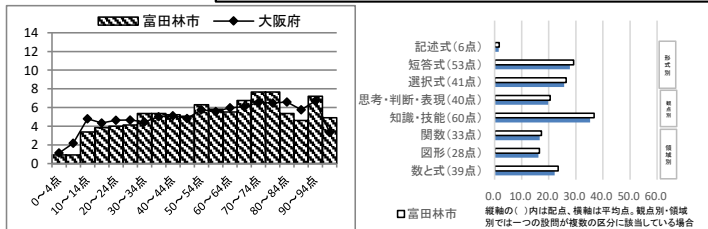
- 平均点は大阪府を上回り、無答率は大阪府を下回っています。
- 問題形式別では、「短答式」が良好です。
- 観点別では、「知識・技能」が良好です。
- 領域別では、「数と式」の分野が良好です。



中学校2年【数学】

| 平均点 | 無答率 |
|-----------------------|----------------------|
| 大阪府 55.0 富田林市 57.3 | 大阪府 11.7 富田林市 9.1 |

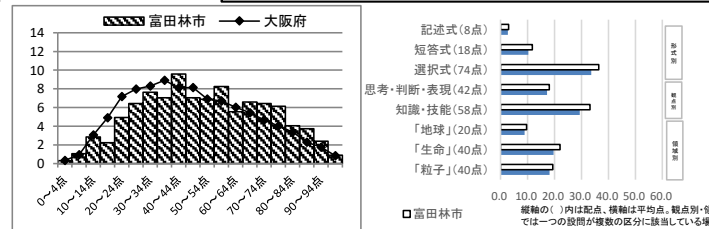
- 平均点は大阪府を上回り、無答率は大阪府を下回っています。
- 問題形式別では、「短答式」が良好です。
- 観点別では、「知識・技能」が良好です。
- 領域別では、「数と式」の分野が良好です。



中学校2年【理科】

| 平均点 | 無答率 |
|-----------------------|---------------------|
| 大阪府 46.7 富田林市 51.2 | 大阪府 5.0 富田林市 3.3 |

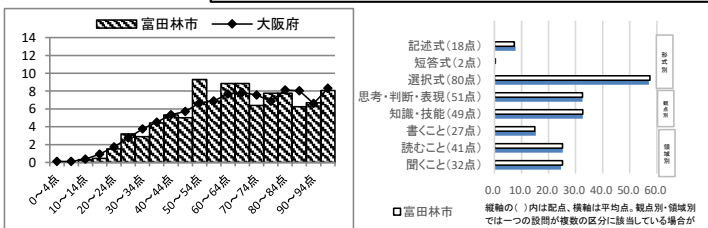
- 平均点は大阪府を上回り、無答率は大阪府を下回っています。
- 問題形式別では、「短答式」が良好です。
- 観点別では、「知識・技能」が良好です。
- 領域別では、「生命」の分野が良好です。



中学校1年【英語】

| 平均点 | 無答率 |
|-----------------------|---------------------|
| 大阪府 65.2 富田林市 65.2 | 大阪府 4.9 富田林市 4.0 |

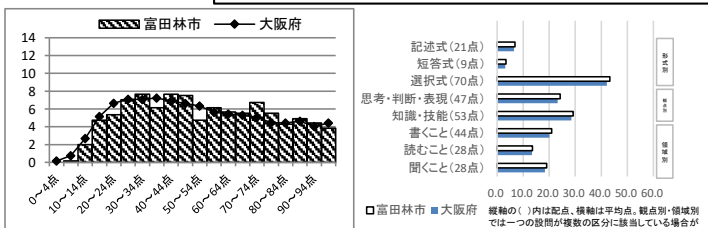
- 平均点は大阪府と同程度、無答率は大阪府を下回っています。
- 問題形式別では、「記述式」に課題が見られます。
- 観点別では、「思考・表現」にやや課題が見られます。
- 領域別では、「聞くこと」の分野が良好です。



中学校2年【英語】

| 平均点 | 無答率 |
|-----------------------|---------------------|
| 大阪府 51.8 富田林市 53.4 | 大阪府 7.6 富田林市 5.8 |

- 平均点は大阪府を上回り、無答率は大阪府を下回っています。
- 問題形式別では、「短答式」が良好です。
- 観点別では、「思考・表現」が良好です。
- 領域別では、「聞くこと」の分野が良好です。



【アンケート結果】

