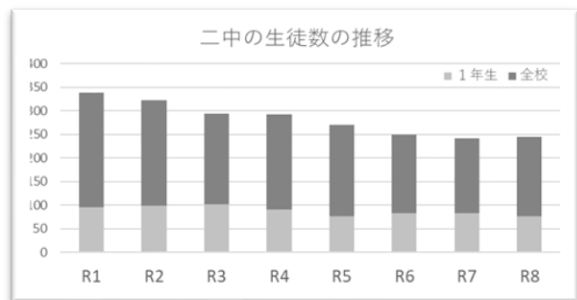


令和8(2026)年度が新たに始まります

校長 山口 敬生

4月6日に、新たに76人の生徒を迎えて第76回入学式を行ないましたところ、保護者のみなさま、地域のみなさま、生徒会の先輩達とたくさんの方々にお越しいただくことができました。ありがとうございました。新しい中学校生活に夢や希望、そして少し不安を感じている新1年生の目がとても印象的でした。新2年生は朝から集まり、手際よく準備を進めてくれ「さすが先輩！」と感じました。



さて、全国的に少子化と言われていま  
すが、二中でも生徒の減少が進んでおり、  
令和元年には338人いた全校生徒が、今  
年度は244人と94人減となっています。  
生徒数が減るとクラス数も減り、新しい  
仲間から受けることのできる刺激が減っ

てしまいます。一方で、一人ひとりが発言できるチャンスが増えたり、学年の中で大切な役割を担ったり、仲間のことをより深く知ることができたりします。学年の人数が少ないからこそ、経験できることがたくさんあります。

義務教育9年間の学びが、その先の素晴らしい未来につながるよう本校教職員一同子どもたちを一生懸命育てまいります。保護者のみなさま、今年度も学校教育へのご理解とご協力をよろしくお願いたします。



日	曜日	4月 今後の予定 (給食申込5月分 4/5~15 入金は14までに)	給食	部活動
8	水	始業式・赴任式・対面式 自転車点検 (下校時刻は式進行によりかわります。午前終了です。)	×	×
9	木	離任式(9:00登校) 学活 (下校時刻は式進行によりかわります。午前終了です。)	×	×
10	金	1限:全体オリエンテーション 身体測定 6限:部活紹介 仮入部開始(10, 13, 16日 17:00まで)	○	○
11	土			
12	日			
13	月	心臓検診1次(1年)	○	○
14	火	45×6 班長会議	○	×
15	水	水45×5 専門委員会 職員会議	○	×
16	木	耳鼻科検診(1年生)	○	○
17	金	尿検査 部活結成(放課後) クラス写真	○	○
18	土			
19	日			
20	月	45×4 三者懇談 12:30下校 尿検査	×	○
21	火	45×4 三者懇談 12:30下校	×	○
22	水	45×4 三者懇談 12:30下校 全国学力学習状況調査(英+質問紙)	×	○
23	木	45×4 三者懇談 12:30下校 全国学力調査(国数)	×	○
24	金	45×4 三者懇談 12:30下校	×	○
25	土			
26	日			
27	月	生徒集会	○	×
28	火	全国学力調査(英)	○	○
29	水	昭和の日		
30	木	授業参観 PTA説明会 1年宿泊説明会	○	○

スクールカウンセリングについて  
臨床心理士の伊藤麻由美カウンセラーが毎週木曜日にカウンセリングを行います。二中校区の児童・生徒・保護者のみなさまが対象です。カウンセリングを希望される場合は、担任の先生や生徒指導担当まで連絡をしてください。

※昨年度より水曜日は原則5時間授業となっております。

【5月の主な予定(変更になる場合もあります)】

11(月)~12(火) 内科検診 21(木) 眼科検診 22(金) 英検準会場  
28(木)~29(金) 中間テスト