

○学力に関する調査
・国語、数学、英語(2年生のみ社会、理科)

○学習状況に関する調査
・生徒アンケート

○対象者
・富田林市立中学校の第1学年、第2学年

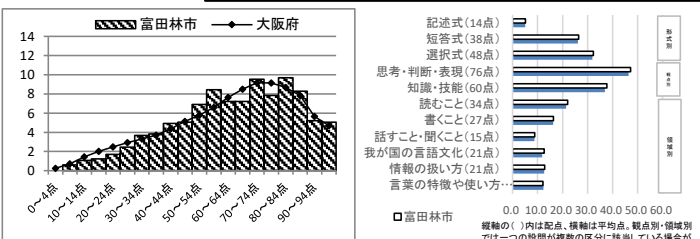
○実施校数
・8校

○実施日
・令和8年1月14日

○実施生徒数
・1年生…684人 2年生…693人

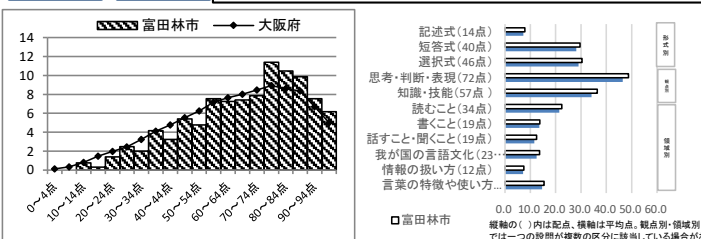
中学校1年(国語)

Summary table for 1st year Japanese: Average score 63.1, No answer rate 10.2. Comparison with Osaka Prefecture scores.



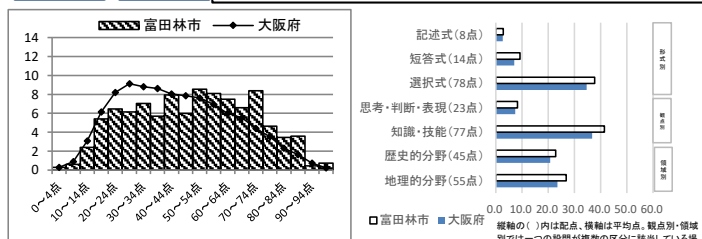
中学校2年(国語)

Summary table for 2nd year Japanese: Average score 64.5, No answer rate 7.3. Comparison with Osaka Prefecture scores.



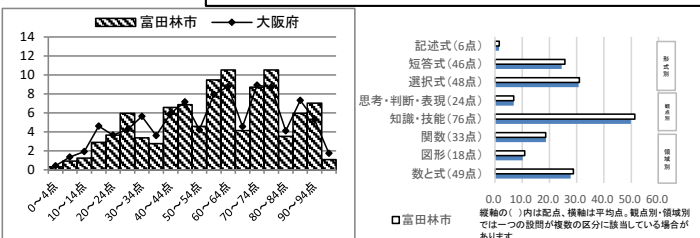
中学校2年(社会)

Summary table for 2nd year Social Studies: Average score 44.3, No answer rate 6.3. Comparison with Osaka Prefecture scores.



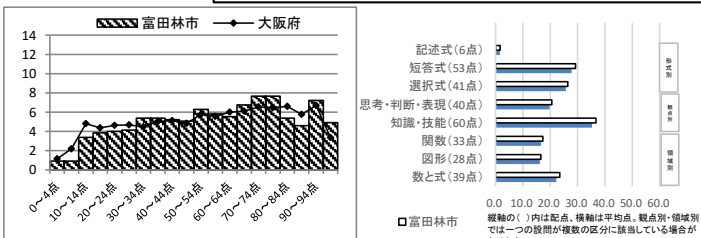
中学校1年(数学)

Summary table for 1st year Math: Average score 56.7, No answer rate 8.8. Comparison with Osaka Prefecture scores.



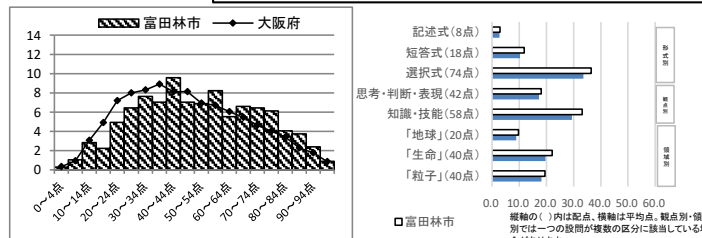
中学校2年(数学)

Summary table for 2nd year Math: Average score 55.0, No answer rate 11.7. Comparison with Osaka Prefecture scores.



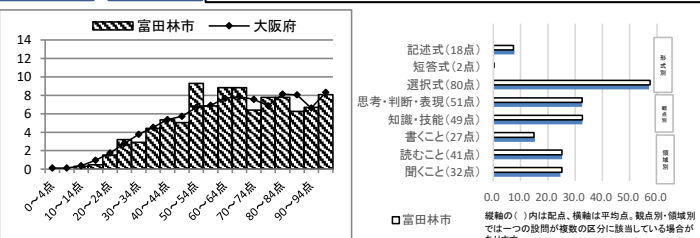
中学校2年(理科)

Summary table for 2nd year Science: Average score 46.7, No answer rate 5.0. Comparison with Osaka Prefecture scores.



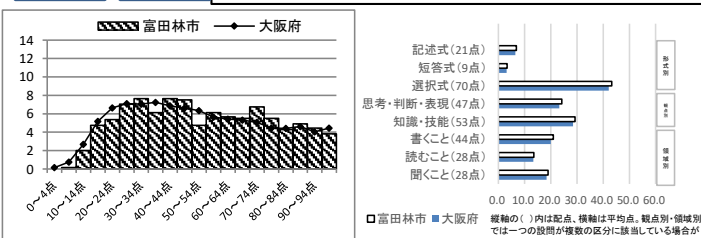
中学校1年(英語)

Summary table for 1st year English: Average score 65.2, No answer rate 4.9. Comparison with Osaka Prefecture scores.



中学校2年(英語)

Summary table for 2nd year English: Average score 51.8, No answer rate 7.6. Comparison with Osaka Prefecture scores.



[アンケート結果]

