

# 計画実現のため

行財政の運営



## 第1節

# 行政運営

### (1) 基本方針

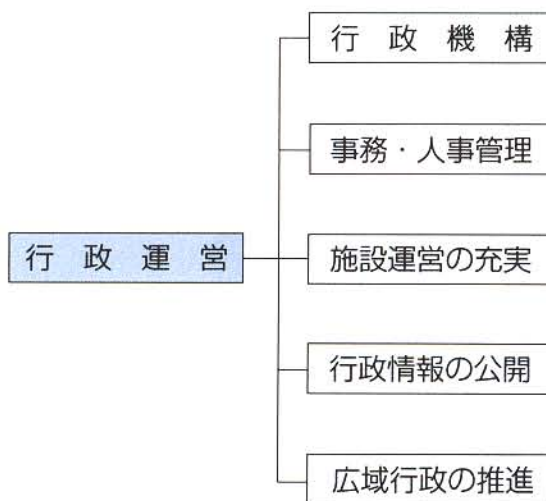
増加する人口と市街化の進展に伴い複雑多様化する行政需要に対応するため、効率的できめ細かい行政運営に努め、市民サービスの向上を図る必要があります。

このため、時代の変化に対応した組織体制の見直しを常に検討するとともに、職員の自発性や創意性が十分発揮できる体制を整備します。

また、交通・情報網の発展等により市民生活圏は飛躍的に拡大し、市域を越えた課題に対応する施策が必要となってきます。

そのため、行政区域を越えて関係市町村との連携を図りながら、多様な事業を推進します。

### (2) 施策の体系



### (3) 計画

#### ①行政機構

常に行政機構の改善に取り組み、最小の経費で最大の効果が発揮できるよう、効率的な執行体制の確立に努めます。

また、施策の総合性、一体性を高める総合調整機能を強化し、関連部門の連携による事業展開を図るとともに、職員の提案制度や必要に応じたプロジェクトの編成など弾力的な運営を推進します。

#### ②事務・人事管理

行政事務の適正で効率的な推進を図るため、行政の責任領域に留意しながら事務事業の見直しに努めるとともに、事務の効率化や近代化を進めるため総合的なOA化を進めます。

また、行政需要は複雑・高度化しこれに応えていくためには、より一層専門知識や技術が求められるところから、業務に応じた有効かつ効率的な方法で行政事務を進めます。

さらに、情報化・国際化などに対応した研修を推進し、積極的な創意工夫による企画力の蓄積など職員の資質向上に努めます。

### ③施設運営の充実

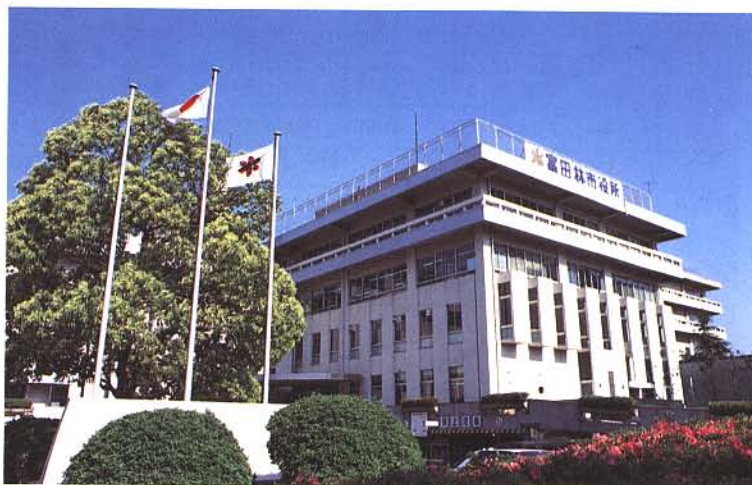
施設の有効活用を図るため、運営体制における企画・サービス等のソフト面を充実した効果的な施設運営を推進するとともに、狭隘化しつつある施設については、市民サービスの向上や市民の憩いの場となるような再整備を進めます。

### ④行政情報の公開

市民と行政がお互いに協力しあってまちづくりを進めるために、個人のプライバシーの保護に配慮しながら行政情報の公開に努めます。

### ⑤広域行政の推進

広域的な対応が必要な事業については、関係市町村の自主性を尊重しながら連携に努め、広域行政を推進します。



## 第2節

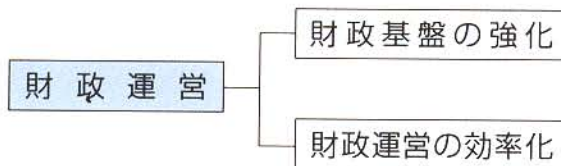
# 財政運営

### (1) 基本方針

施策の着実計画的な推進のためには財政基盤の確立が不可欠です。そのためには、地方財政制度の改善を国・府に要請すると同時に、自らも財政計画に基づき健全な財政運営に努める必要があります。

このため、自主財源・特定財源の確保に努めると同時に経費の節減等効率的な財政運営を推進します。

### (2) 施策の体系



### (3) 計画

#### ①財政基盤の強化

財政基盤を強化するため、市税など自主財源の拡充や、国庫負担金などの特定財源の確保に努めるとともに、国・府に対し財源の適正配分を求めます。

#### ②財政運営の効率化

経常的な支出については増加の抑制に努め、行政の効率的な運営と執行などにより、弾力性ある財政基盤の確立を図ります。

#### ■主な歳入歳出状況

(単位：百万円、%)

区分	元年度	構成比	2年度	構成比	3年度	構成比	4年度	構成比	5年度	構成比	6年度	構成比
歳入計	29,805	100.0	33,891	100.0	40,438	100.0	39,988	100.0	40,961	100.0	36,893	100.0
地方税	11,766	39.5	12,985	38.3	14,473	35.8	14,688	36.7	14,805	36.1	14,103	38.2
地方交付税	2,482	8.3	2,380	7.0	2,932	7.3	4,028	10.1	3,851	9.4	4,077	11.1
普通交付税	—	—	—	—	—	—	3,726	9.3	3,576	8.7	3,811	10.3
国・府・出税	3,301	11.1	3,313	9.8	3,433	8.5	4,963	12.4	4,268	10.4	4,575	12.4
地方債	1,258	4.2	3,957	11.7	7,738	19.1	2,945	7.4	5,801	14.2	2,938	8.0
歳出計	29,253	100.0	32,870	100.0	39,539	100.0	39,154	100.0	40,317	100.0	36,469	100.0
義務的経費計	10,359	35.4	10,862	33.0	11,520	29.1	12,842	32.8	14,458	35.9	15,873	43.5
人件費	5,838	20.0	6,364	19.4	6,745	17.1	7,013	17.9	7,482	18.6	7,982	21.9
扶助費	2,651	9.1	2,688	8.2	2,846	7.2	3,088	7.9	3,350	8.3	3,608	9.9
公債費	1,870	6.4	1,810	5.5	1,929	4.9	2,741	7.0	3,626	9.0	4,283	11.7
投資的経費計	6,486	22.2	9,164	27.9	13,660	34.5	10,378	26.5	11,343	28.1	5,647	15.5
普通建設事業費	6,451	22.1	9,159	27.9	13,660	34.5	10,375	26.5	11,325	28.1	5,647	15.5
単独事業費	5,308	18.1	8,510	25.9	12,671	32.0	6,999	17.9	9,590	23.8	4,004	11.0