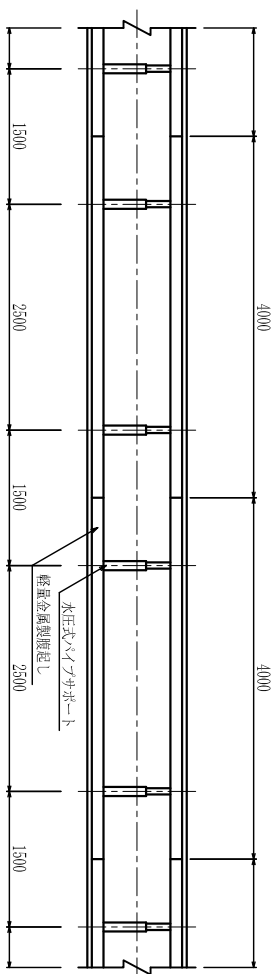


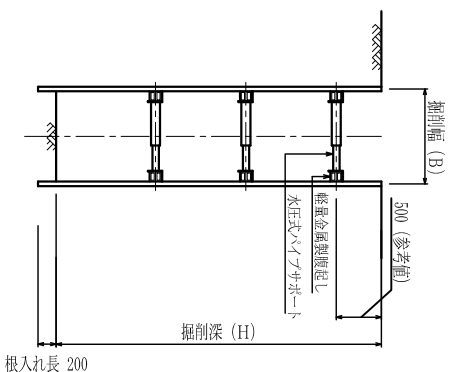
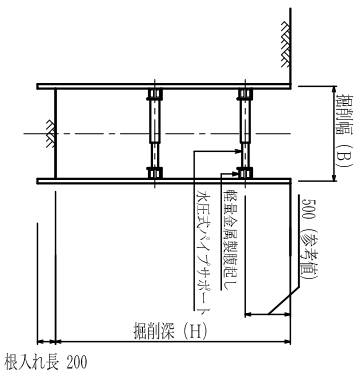
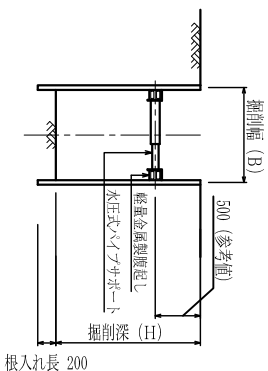
土留工標準図



アルミ矢板長 L=1.5~2.5mの場合

アルミ矢板長 L=2.5~4.0mの場合

アルミ矢板長 L=4.0mの場合



矢板長 (m)	掘削深 (m)	支保段数	掘起し材 軽量金属製 (mm)	切梁材 水圧式 (m)	摘要
1.5	~ 1.30	1	縦120×横120 (参考値)	0.45 ~ 2.10	t=3.8cm (参考値)
2.0	1.31 ~ 1.80	1	縦120×横120 (参考値)	0.45 ~ 2.10	t=3.8cm (参考値)
	1.81 ~ 2.00			0.45 ~ 2.10	t=3.8cm (参考値)
2.5	2.01 ~ 2.30	1	縦120×横120 (参考値)	0.45 ~ 2.10	t=3.8cm (参考値)
	2.31 ~ 2.80			0.45 ~ 2.10	t=3.8cm (参考値)
3.0	2.81 ~ 3.30	2	縦120×横120 (参考値)	0.45 ~ 2.10	t=3.8cm (参考値)
	3.31 ~ 3.50			0.45 ~ 2.10	t=3.8cm (参考値)
4.0	3.51 ~ 3.80	3	縦120×横120 (参考値)	0.45 ~ 2.10	t=3.8cm (参考値)