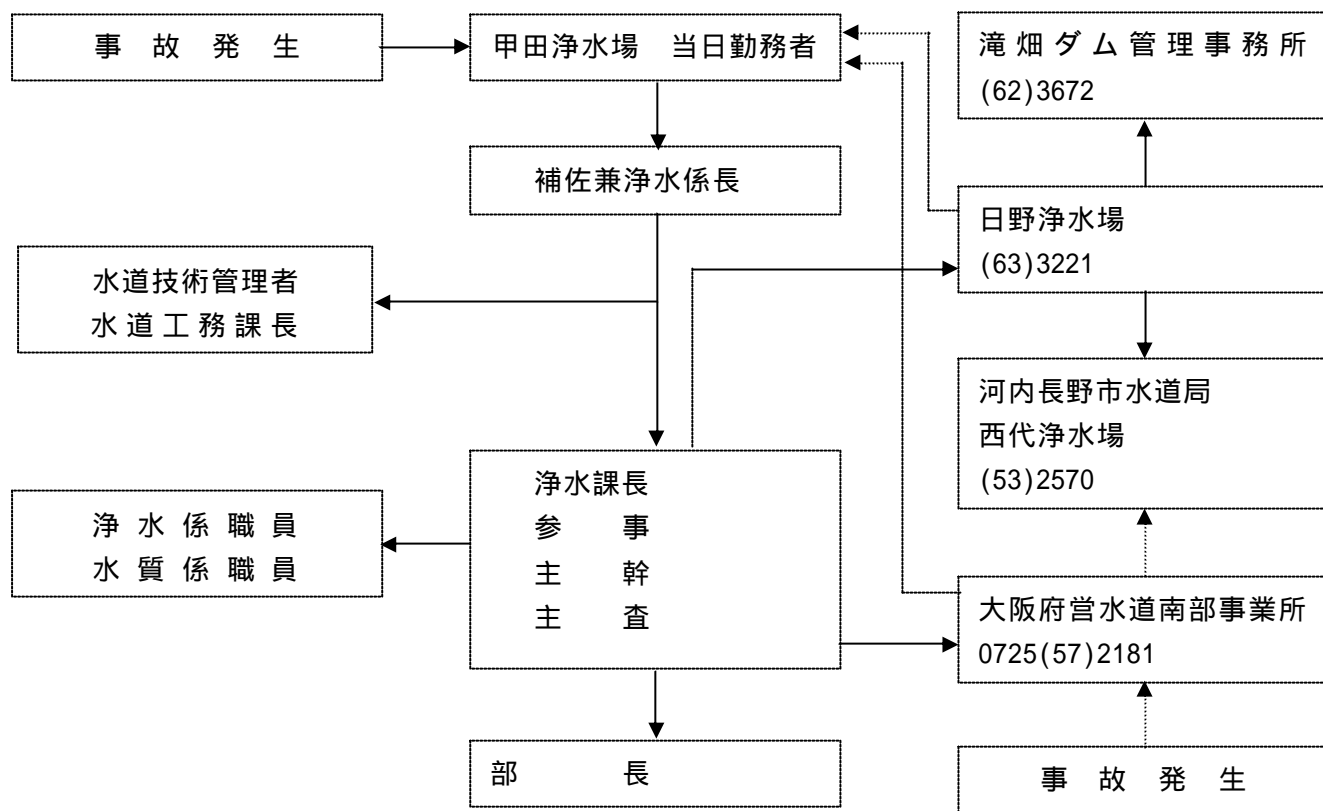


7. 送水及び受水事故発生時における緊急配備体制

(平成17年4月1日現在)



1. 初期出動（発生時） 印の者が出動
2. 第2次出動
部長・水道技術管理者・浄水課長・水道総務課長・
料金課長・水道工務課長による事故対策本部の設置
3. 第3次出動
対策本部の命令による職員の出動