

第162号
平成29年1月1日
＝編集・発行＝
富田林市立
中央・東・金剛公民館

とんだばやし

公民館だより

新春事業特集号

中央公民館主催講座
1・2・3P

東公民館主催講座
3P

金剛公民館主催講座
4P

講座の申し込みは

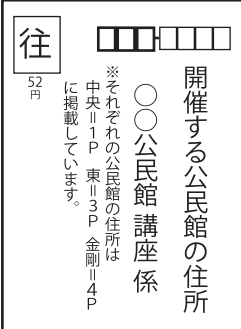
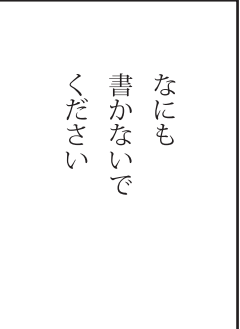
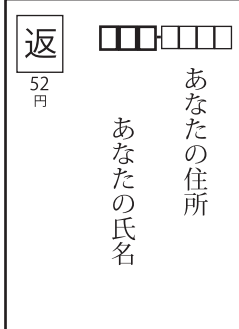
講座を実施する公民館に往復はがき
または直接来館で（電話での受付はできません）

☆1講座につき1枚のはがきが必要です

☆来館される場合は、通常はがきをご持参ください（返信用）

▼受付期間：各講座要項の締切日までに
主催の各公民館へ（はがき必着）
申し込み多数の場合は、抽選となります。

＜開館時間 火～土：午前9時～午後9時
日：午前9時～午後5時 月曜日は休館＞

<往信表面> 	<返信裏面> 	<返信表面> 	<往信裏面> ①講座番号と講座名 (例：中-00「〇〇入門」) ②あなたの氏名 (ふりがな) +子どもの名前、年齢、性別 (親子教室等) ③あなたの住所 + 市内在勤 在学の人(会社、学校等の名称) ④電話番号 (携帯可) ⑤年齢 (~歳代で可)・性別 ⑥その他 ・複数講座に申し込みの場合、優先順位(「第1希望」等を明記) (1講座に、はがき1枚が必要) ・託児教室等、申し込みの場合乳幼児の名前、年齢
---	---	---	---

・申込方法や期間が異なる講座がありますので、記事をご確認ください。

・切手は往信・返信ともに52円分が必要です。

・記入はボールペン(消せないもの)でお願いします。

中央公民館の講座

(お問合せ：電話 0721-24-3333、FAX 26-1966)

宛先：〒584-0093 本町16-28

中央公民館 講座係 宛

※講座番号・住所・氏名・電話の記入お忘れなく

中-01 PALLALINK 展 REFLECTIONS 多様な断面 | Various Sections

PALLALINKはpalla/河原和彦を中心としたアーティストユニットです。pallaの制作コンセプトに呼応して参加アーティストがそれぞれの作品/パフォーマンスを提示します。きらめきファクトリーと中央公民館にて展示される、映像・平面・オブジェ・ステンドグラス・照明・音響など「多様な断面」である作品群がお互いに響きあい、不可視の世界を感知する調べとなるでしょう。

PALLALINK: palla/河原和彦(アートディレクション)、東陰地正喜(映像)、石本由宇(ダンス)、井上ヒデコ・田中おと吉(立体オブジェ)、slonnon・米子匡司(音響)

展覧会場：富田林市観光交流施設 きらめきファクトリー (本町19-8) + 中央公民館

展覧会+ワークショップ+上映会

■と き：1/19(木)～1/22(日)10時～18時 (20日金曜日は20時まで)

<ワークショップ『小さな結晶オブジェをつくらう』>

<特別イベント

■と き：1月21日(土)午後1時～6時

『PALLALINKの実験室』>

※申込不要、当日随時参加

■と き：1月22日(日)

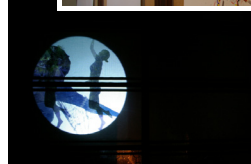
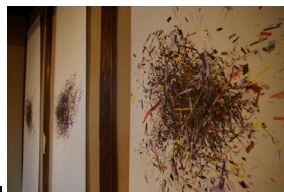
午前10時～午後5時

※申込不要、入退場自由

■会場：きらめきファクトリー

■定員：先着30人

■教材費：無料



中央公民館×
きらめきファクトリー
開催連携事業

アートおどろく
こうみんかん

中-02

帽子惑星 ～面白オシャレ帽子を作ろう！～

シェル美術賞2014グランプリ受賞！気鋭の美術作家・野原健司さんを講師にお迎えして、綿棒を使って、帽子型立体作品と一緒に作ります。針金の土台に綿棒を組んでゆき、粘土をくっつけたり、さまざまなお気に入りアイテムをコラーージュしたりして、最終的には被ることも置物にすることもできる素敵な帽子作品が完成します！

■と き：①3月4日(土) ②3月18日(土)

■対象：4歳以上のこどもとその保護者

■時間：午後1時30分～3時30分

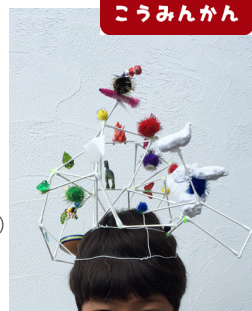
(小学校4年生以上はこどもだけの参加も可、大人だけの参加も可)

※必ず2回ともご参加ください。

■定員：12組(申し込み多数の場合は抽選)

■教材費：作品ひとつにつき200円

■講師：野原 健司(美術作家)



アートおどろく
こうみんかん

☆申し込み方法：2月17日(金)までに、往復はがきまたは直接来館(要返信用はがき)で中央公民館へ

開催日時・内容は都合により変更される場合があります。また受講生が少数の場合、開講できないこともありますので予めご了承ください。

中 -03 豊かな関係づくり講座

「自分自身を大切に思える気持ち（自尊感情）」や「他者を大切に作る関係づくり」を学び、その上で「社会との関係」を考える参加体験型の講座です。わたしができる第一歩とは・・・みんなで楽しく考えませんか。

- と き：① 1/21 ② 2/4 ③ 2/18 いずれも土曜日
午後1時30分～3時30分
- 定 員：30人（申込み多数の場合は抽選）
- 講 師：井山里美（NPO法人女性と子どものエガワ関西）

託児教室併設
 対象：講座受講生が同伴する乳幼児 定員：5人
 ※託児教室の利用を希望される方は、はがきまたは窓口申込書に「託児教室希望」と明記し、子どもの名前・年齢（乳児の場合申込み時の月齢）を記入してください。

☆申し込み方法：1月13日（金）までに、往復はがきまたは直接来館（要返信用はがき）で中央公民館へ

中 -04 富田林産でつくろう！ ～旬の冬野菜を使った料理～



- と き：1月28日（土）午前10時～午後1時
- 内 容：白菜と大根を使った料理講座
- 定 員：20人（申込み多数の場合は抽選）
- 教材費：ひとりにつき500円
- 準備物：ふきん、I.P.O.N、三角巾（ハンダナ可）
容器（持ち帰り用）、お茶、筆記用具
- 講 師：富田林市生活改善クラブ



☆申し込み方法：1月20日（金）までに、往復はがきまたは直接来館（要返信用はがき）で中央公民館へ

中 -05 田中おと吉の一日電卓博物館

！金曜日は講座に行かナイト！

講師の膨大なコレクションから厳選した40台の計算機（電卓）を前にして、計算機の歴史を紐解きながら、それに呼応した社会・文化の変遷についても言及し、これまでにない切り口から現代史について考察します。

- と き：2月10日（金）午後7時～8時50分
- 内 容：計算機の歴史についての講義
- 定 員：30人（申込み多数の場合は抽選）
- 教材費：無料
- 講 師：田中おと吉（プロダクトデザイナー、修成建設専門学校専任講師）



☆申し込み方法：1月27日（金）までに、往復はがきまたは直接来館（要返信用はがき）で中央公民館へ

☆このページの講座は中央公民館で開催します

中 -06 大人の日曜大工

生活技術講座

玄関や廊下、リビングに灯りを灯す。しっとりとした空間を醸し出す一点の灯り・・・木製行燈の製作に取り組みます。

- と き：① 2/18 ② 2/25 ③ 3/4 ④ 3/11（土）
- 時 間：午前10時～正午
- 内 容：木製行燈の製作
- 定 員：10組（1人または2人1組、中学生以上）
- 教材費：3,000円
- 準備物：受講決定時にお知らせします。
- 講 師：内田 積（公民館特登登録者）



（写真はイメージです）



☆申し込み方法：2月8日（水）までに、往復はがきまたは直接来館（要返信用はがき）で中央公民館へ

中 -07 Petanko! ～平たいブロック Yeda Petanko でとんとん相撲～

木でできた、平たいブロック Yeda Petanko（イエーダ・ペタンコ）を組み立てて、動物をつくったり、街をつくったり、おすもうをとったりします。あそんだ Yeda Petanko は、参加者に1セットずつ進呈します！

アートおどろく
こうみんかん



- と き：3月11日（土）
- 時 間：午後1時30分～3時30分
- 定 員：12組（申込み多数の場合は抽選）
- 教材費：無料
- 対 象：4歳以上の子どもとその保護者
※親子で参加してください
- 講 師：平原 真（造形作家、インタラクティブデザイナー、
大阪芸術大学アートサイエンス学科 准教授）

☆申し込み方法：2月17日（金）までに、往復はがきまたは直接来館（要返信用はがき）で中央公民館へ



手話通訳

このマークのある講座は、手話通訳が可能です。申し込みの際に「手話通訳必要」と明記をお願いします。



手話通訳

お申込み多数の場合は抽選となります。受付締切日に定員に達しなかった講座は、以後先着順でお申込みを受け付けます（都合により定員に達する前に締め切る場合があります）

中-08 10年年金講座

年金の受給資格を得るために必要な保険料の納付期間が25年から10年に短縮されました。改正点について現役の日本年金機構の職員がわかり易く解説します。

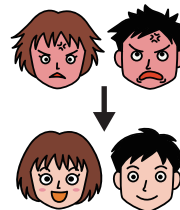
- と き：2月7日（火）
- 定 員：30人（申込み多数の場合は抽選）
- 時 間：午後1時30分～3時30分
- 講 師：日本年金機構派遣講師

☆申し込み方法：1月27日（金）までに、往復はがきまたは直接来館（要返信用はがき）で中央公民館へ

☆この二つの講座は中央公民館で開催します

中-09 腹が立ったら どうしよう?! 子どものための アンガーマネジメント

友だちにズルされた 親に腹がたつ わけもなくムカつく… 友達をついついたたいてしまう 子どもにとってよくあるついカッとなったり、イラッとしてしまう場面で自分の怒りを知り、コントロールするための方法についてお子さんといっしょに体験してみませんか？



- と き：① 3/5 ② 3/19 ③ 3/26
- 対 象：市内在住の小学生と保護者
- ※ 2回目は子どもだけの受講
- 定 員：親子10組（申込み多数の場合は抽選）
- 曜 日：日曜日
- 受講料：無料
- 時 間：午前10時～11時30分
- 講 師：大谷 裕美子（日本アンガーマネジメント協会・シニアファンリテーター）

☆申し込み方法：2月21日（火）までに、往復はがきまたは直接来館（要返信用はがき）で中央公民館へ

東公民館の講座

宛先：〒584-0045 山中田町1-5-50
東公民館 講座係 宛

（お問合せ：電話 0721-25-1772、FAX 26-1977）※講座番号・住所・氏名・電話の記入お忘れなく

東-01 お正月太り解消・筋力アップで体脂肪燃焼体操

筋力と新陳代謝を向上させ、心も身体もスッキリしましょう。

- と き：① 1/28 ② 2/4 ③ 2/18 ④ 2/25
- 定 員：20人（申込み多数の場合は抽選）
- ⑤ 3/4 ⑥ 3/11 ⑦ 3/18 ⑧ 3/25（全8回）
- 準備物：上靴、運動のできる服装、
- 曜 日：土曜日
- ヨガマット（バスタオル可）
- 時 間：午後3時30分～4時30分
- 講 師：松元 美穂（健康運動指導士）



☆申し込み方法：1月19日（木）までに、往復はがきまたは直接来館（要返信用はがき）で東公民館へ

東-02 かわいいソーパークーピング入門Part2

前回大好評だったソーパークーピング。熱いリクエストに応じて再び開講します。今回も香りのインテリアとして喜ばれる2作品を作ります。

- と き：① 3/8 ② 3/15
- 教材費：1,200円
- 曜 日：水曜日
- 講 師：山田 梨絵（クーピングアーティスト）
- 時間：午後1時30分～3時30分
- Kei（クーピングアーティスト）
- 定 員：16人（申込み多数の場合は抽選）



☆申し込み方法：1月28日（土）までに、往復はがきまたは直接来館（要返信用はがき）で東公民館へ

東-03 春休み こども教室 かがくクラブ Vol.52

- と き：3月29日（水）
- 対 象：小学生
- 時間：午後1時30分～4時30分
- 定 員：16人（申込み多数の場合は抽選）
- 内 容：①偏光板を使った万華鏡作り
- 教材費：300円
- ②傘袋ロケットを作ろう
- 準備物：受講決定時にお知らせします。
- ③浮沈子を作ろう
- 講 師：吉本 敦



☆申し込み方法：1月28日（土）までに、往復はがきまたは直接来館（要返信用はがき）で東公民館へ

金剛公民館の講座

宛先：〒584-0072 高辺台 2-1-2

金剛公民館 講座係 宛

(お問合せ：電話 0721-28-1121、FAX 29-5900) ※講座番号・住所・氏名・電話の記入お忘れなく

金-01

幕末の富田林寺内町 ～世相と人々の暮らし～

市民大学講座

外国からの開国圧力や大地震などの災害、そして倒幕勢力の台頭など次々に大事件が押し寄せた幕末の激動期、富田林の人々はどのように生きたのでしょうか？寺内町に残された文書史料をもとに、人々の実相に迫ります。

- と き：① 2/23 ② 3/2 ③ 3/9
- 曜 日：木曜日
- 時 間：午後6時30分～8時30分
- 回 数：3回
- 定 員：30人(申込み多数の場合は抽選)
- 講 師：大阪府立大学名誉教授 山中 浩之



回	内 容
第1回	「幕末の始まり」と富田林
第2回	安政の大地震と富田林
第3回	幕藩体制の終焉と富田林

☆申し込み方法：1月27日(金)までに、往復はがきまたは直接来館(要返信用はがき)で金剛公民館へ

金-02

手前みそを親子でつくる とんだばやしもん 富田林産でつくろう!



富田林産の黒豆などをつかって、日本の伝統的な発酵食、おいしい「手前みそ」をつくりましょう。ふだん、何気なく使っている「みそ」がどのようにつくられるのか、親子で体験してみませんか？

- と き：2月18日(土)
- 時 間：午後1時～4時
- 対 象：小学生以上のこどもと保護者
(小学校4年生以上はこどもだけの参加も可。
定員に余裕のある場合は大人の方だけの参加も受け付けます)
- 定 員：12組(申込み多数の場合は抽選)
- 準備物：広口ガラスビン・エプロン・三角巾
- 教材費：1500円程度(味噌約3kg)
- 講 師：浦野 雅人(公民館特技登録者)

☆申し込み方法：1月27日(金)までに、往復はがきまたは直接来館(要返信用はがき)で金剛公民館へ

金-03

木の実でマスコット人形をつくろう

どんぐりなどの木の実をつかって、自分だけの小さくてかわいい人形をつくってみませんか？親子で楽しめる教室です。

- と き：2月19日(日)
- 時 間：午前10時～正午
- 対 象：満5歳以上のこどもと保護者
- 定 員：15組(申込み多数の場合は抽選)
- 教材費：無料
- 準備物：鉛筆
- 講 師：高橋 章子(公民館特技登録者・画家)



☆申し込み方法：1月27日(金)までに、往復はがきまたは直接来館(要返信用はがき)で金剛公民館へ

金-04

6連発！輪ゴム鉄砲づくり工作教室

複雑な「しかけ」で、輪ゴムを次々に打ち出すゴム鉄砲を作ってみましょう。機械づくりのおもしろさを体験する工作教室です。

- と き：3月25日(土)
- 時 間：午後1時～3時
- 対 象：小学校4年生以上の児童
(小学校4年生以下～1年生の児童の場合、保護者の方同伴であれば、参加できます)
- 定 員：15人(申込み多数の場合は抽選)
- 教材費：300円程度
- 準備物：定規・カッター・鉛筆
- 講 師：谷口 佳照・村木 弘則・谷 宏(公民館特技登録者)



☆申し込み方法：2月24日(金)までに、往復はがきまたは直接来館(要返信用はがき)で金剛公民館へ

予告

公民館クラブ体験ウィーク

と き 3月14日(火)～19日(日) 予定
会 場 中央・東・金剛の各公民館で開催



※詳細は市広報「とんだばやし」3月号をご覧ください
※一部、教材費が必要な催しもあります

クラブ体験ウィークは、各公民館で日ごろ活動している公民館クラブ活動を自由に体験していただく催しです。ほとんどの催しは、当日申し込みでご参加いただけます(教材の準備等で事前申し込みが必要なものもあります)あなたも一度公民館クラブを体験してみませんか？

予告

春一番コンサート 昭和歌謡&ポップスヒットパレード

歌謡曲からビートルズメドレーまで
懐かしの唄とともに、昭和の思い出が蘇る！

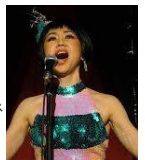
出 演 美穂蘭(みほらん・歌手)
ピアノ：井山あきのり、パーカッション：田島隆

と き：3月11日(土)
午後6時30分～

会 場：金剛公民館

※2月7日(火)から中央・金剛・東公民館で
整理券を発行(先着200人)

詳細は市広報「とんだばやし」2月号をご覧ください



※申込み多数で抽選となった場合は、原則として締切日の翌開館日の午前10時より、順次公開抽選を行います。

☆各講座の詳細なカリキュラムは、富田林市立公民館ウェブサイトに掲載(富田林市立公民館で検索→<http://www.city.tondabayashi.osaka.jp/public/section/kounin/kan/index.html>)