

第 143 号  
平成 24 年 4 月 1 日  
＝編集・発行＝  
富田林市立  
中央・東・金剛公民館

# 公民館だより

中央公民館主催講座  
1・2P  
東公民館主催講座  
3P  
金剛公民館主催講座  
4P

## 講座の申し込みは 講座を実施する公民館に 往復はがき又は直接来館で

- ☆ 1 講座につき 1 枚のはがきが必要です
- ☆ 来館される場合は、通常はがきをご持参ください

### ▼受付期間

4月17日(火)までに会場の各公民館へ(はがき必着)

(開館時間 火～土：午前9時～午後9時  
日：午前9時～午後5時 月曜日は休館)  
※電話での受付は行いません。

< 往信表面 >

< 復信裏面 >

< 復信表面 >

< 往信裏面 >

|   |          |  |                      |  |  |
|---|----------|--|----------------------|--|--|
| 往 | □□□□□□   | 開催する公民館の住所                                     | なにも<br>書かないで<br>ください |  |  |
|   | ○○公民館講座係 | ※それぞれの公民館の住所は<br>中央⇨1P 東⇨3P 金剛⇨4P<br>に掲載しています。 |                      |  |  |

|   |        |        |        |  |  |
|---|--------|--------|--------|--|--|
| 復 | □□□□□□ | あなたの住所 | あなたの氏名 |  |  |
|   |        |        |        |  | ①講座番号と講座名<br>(例：中-00「○○入門」)<br>②あなたの氏名(ふりがな)<br>+ 子どもの名前、年齢、性別<br>(親子教室等)<br>③あなたの住所 + 市内在勤<br>在学の方は会社、学校等の名称<br>④電話番号(携帯可)<br>⑤年齢(～歳代で可)・性別<br>⑥その他<br>・複数講座に申し込みの場合、優先順位(「第1希望」等を明記)<br>(1講座に、はがき1枚が必要)<br>・託児教室等、申し込みの場合<br>乳幼児の名前、年齢 |

## 中央公民館の講座

宛先：〒584-0093 本町16-28  
中央公民館 講座係 宛

(お問合せ：電話 0721-24-3333、FAX 26-1966) ※講座番号・住所・氏名・電話の記入お忘れなく

### 未来を見つける「がっこう」

「ひきこもり」「被災」・・・子どもたちに寄り添う現場から

既存の学校の枠に収まりきれない子どもたちが通うフリースクール運営や、東北の被災地に発達障がい児のための教室を開設するなど、常に子どもたちと共に歩んでいる講師のお話から、固定観念にとらわれない「がっこう」のあり方について考えます。

■講師：白井 智子(スマイルファクトリー代表)

### 憲法月間行事(講演会)



- と き：5月19日(土) 午後2時30分～4時
- 定 員：80人(申込み先着順)
- 申込み：4月6日(金)～
- ☆この講座のみ、電話でお申し込みいただけます(電話：中央公民館へ)

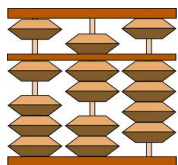
◎中央公民館クラブ連絡会共催事業

### 中-01 大人のそろばん教室

高齢者教室



そろばんは集中力や忍耐力を養います。数字に自信がない人や、認知症予防に・・・といった方におすすめです。



- 対 象：満 60 歳以上の人
- と き：5月2日～9月19日
- 曜 日：第1・3水曜日(8月は休講)
- 時 間：午前10時～11時

- 回 数：8回
- 定 員：30人(定員を超えた場合、前回受講した方はご遠慮いただきますので、予めご了承願います)
- 教材費：300円
- 準備物：そろばん、筆記用具
- 講 師：西 優子(そろばん講師)

### 中-02 簡単速記で記憶力アップ!

「あれっ、約束の時間は何時だったっけ?」覚えていると思っていたことをすっかり忘れていませんか?簡単速記をマスターして、そんな「ウツカリ」を解消しましょう。



- と き：5月26日～6月23日
- 曜 日：毎週土曜日
- 時 間：午後2時30分～4時
- 回 数：5回
- 定 員：20人
- 講 師：古川 健二(公民館特技登録者)

中-03

# すぐに役立つ！情報発信のための オッ！と目を引く

# チラシ & Web 活用法



手作り情報が溢れている今、ホントに伝えたいことを受け手に送るには何が大切？  
チラシづくりにすぐに役立つレイアウトなどの基礎から、手軽に利用できるブログの活用法まで、情報発信のためのノウハウを学びます。



- と き：5月17日～7月19日
  - 曜 日：毎週木曜日
  - 時 間：午後7時～8時30分
  - 回 数：10回
  - 定 員：20人
  - 準備物：自作のチラシ・ポスター等
- 講 師：福永 健一（グラフィックデザイナー） 福永 恵美子（イラストレーター）

中-04

# はじめてのボタニカルアート（植物画）



植物画の世界へようこそ。一見難しく感じられるボタニカルアートを基礎から始める、初心者の方対象の講座です。



- と き：5月11日～7月13日
- 曜 日：毎週金曜日
- 時 間：午後1時30分～3時30分
- 回 数：10回
- 定 員：20人
- 教材費：実費（水彩絵具・筆数本・パレット・筆洗い・画用紙・鉛筆等が必要です。詳細は受講決定時に通知）
- 講 師：赤崎 晴樹（公民館特技登録者）

中-05

# みんなで楽しむ日本の古典

多くの日本の古典の中から、参加者で作品を選びながら進める講座です。作品を通じてその時代の生活や文化に触れてみましょう。

- と き：5月12・19日、6月2・9・23・30日、7月7・14・28日、8月4日
- 曜 日：土曜日
- 時 間：午前10時～11時45分
- 回 数：10回
- 定 員：20人
- 講 師：八幡 啓（古典文学研究家）



中-06

# 親子で音楽コミュニケーション！

家庭教育学級

～歌と演奏でつなげる親子の心～

親子で一緒に音楽を楽しみながらコミュニケーションアップを！

※あかちゃんサポート隊設置

参加される幼児のほかに乳児のお子様がいる方のために、託児スタッフを配置します。利用を希望される方は、はがきの講座記入欄に「あかちゃんサポート隊希望」と明記し、乳児の名前、年齢（○歳○ヶ月）を記入して下さい。

定員：5人 協力：育自&育児ぽっかぽか（公民館クラブ）

- 対 象：幼児（2歳以上）と保護者
- と き：5月9日～7月25日
- 曜 日：第2・4水曜日
- 時 間：午後2時～3時
- 回 数：6回
- 定 員：13組（26人）
- 講 師：朝川 都（音楽療法士）

中-07

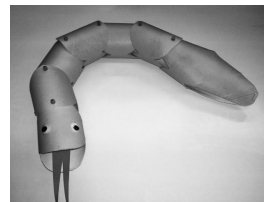
# 工作教室～つくってあそぼう！～

青少年教室



いろんなおもちゃをつくりませんか。保護者の方もいっしょに楽しんでください。

- 対 象：5歳～小学生（3年生までは、保護者の方も一緒にご参加願います）
- と き：5月12日～10月13日
- 曜 日：第2土曜日（8月は休講）
- 時 間：午後1時30分～3時30分
- 回 数：5回
- 定 員：15組（30人）
- 教材費：実費（必要な回のみ）
- 準備物：受講決定時に通知
- 講 師：村木 弘則・谷口 佳照（公民館特技登録者）



☆このページの講座は中央公民館で開催します

☆第1回目（5月12日）の工作は「張り子へび（写真）」です

# とんだばやし日本語よみかき教室 <申込不要・受講料無料>

戦争や家庭の事情のために学校に行けず、「よみかき」に困っている人、あるいは外国から日本に来て、日常生活に不自由している人、公民館で勉強しませんか？

◇朝の部：毎週水曜日午前10時～11時30分

◇夜の部：毎週火曜日午後7時～8時30分

Vamos divertirse aprendiendo japonés 大家一起轻松愉快地学日语？



**Come and let's have fun learning Japanese!**

☆夜の部新年度の開講は、4月17日（火）です。

# 東公民館の講座

宛先：〒584-0045 山中田町 1-5-50

東公民館 講座係 宛

(お問合せ：電話 0721-25-1772、FAX 26-1977) ※講座番号・住所・氏名・電話の記入お忘れなく

## 東-01 インテリアコーディネーター養成講座 (技術編)

インテリアコーディネーターは住む人にとって快適な空間を作るために、適切な提案・助言を行うプロフェッショナルです。この講座であなたもスキルアップを!



- と き：5月11日～7月13日
- 曜 日：毎週金曜日
- 時 間：午後7時～9時
- 回 数：10回
- 定 員：24人
- 教材費：4515円(テキスト代)
- 講 師：柴垣 操 (建築家)

## 東-02 楽しい木工教室～スプーンをつくろう

楽しい木工教室シリーズ、今回はヒノキで自分だけのオリジナルのスプーンをつくります。



- と き：6月5日
- 曜 日：火曜日
- 時 間：午後1時～4時
- 定 員：16人
- 教材費：500円(材料費等)
- 準備物：筆記用具、作業のしやすい服装で
- 講 師：林 靖介 (木工作家)

## 東-03 災害時に役立つ携帯電話講座

「災害用伝言板」「緊急地震速報」など、いざというときに役立つ携帯電話の機能や操作を学びます。  
※通信料が発生する操作に関しては、操作方法をご覧になるだけの参加も可能です。



- と き：6月1日
- 曜 日：金曜日
- 時 間：午後1時30分～3時30分
- 定 員：20人
- 準備物：筆記用具と携帯電話
- 講 師：妹尾 美千代 (NPO きんきうえぶ)

## 東-04 手作りボトルシップ入門

ボトルの小さな口よりも大きな形の帆船を入れる魅力を堪能してください。



- と き：5月9日～6月20日
- 曜 日：毎週水曜日
- 時 間：午後7時30分～9時
- 回 数：7回
- 定 員：12人
- 教材費：1500円  
(帆船胴体の木材、帆の布等の材料費です。)
- 準備物：開講時及び講座の中で順次説明します。
- 講 師：種田 定

☆このページの講座は  
東公民館で開催します

## 東-05 絵手紙講座

感じたままに自由に書いて、あなたの思いがいつばいに  
つまった絵手紙を、誰かに送ってみませんか?



- と き：5月9日～30日
- 曜 日：毎週水曜日
- 時 間：午後1時30分～3時30分
- 回 数：4回
- 定 員：16人
- 教材費：500円
- 準備物：準備物については受講決定時に通知します。
- 講 師：川上 三保子 (公民館特技登録者)

## 東-06 はじめての中国語会話 (入門編)

発音の基礎からはじまり、簡単な挨拶から旅行会話  
まで、あなたもチャレンジしませんか?



- と き：5月9日～7月25日
- 曜 日：毎週水曜日
- 時 間：午後7時～9時
- 回 数：12回
- 定 員：16人
- 教材費：テキスト代として2310円
- 準備物：ノート・筆記用具
- 講 師：劉 麗 (千代田短期大学中国語講師)



このマークのある講座は、手話通訳が可能です。申込みの際に「手話通訳必要」と明記をお願いします。



# 金剛公民館の講座

宛先：〒584-0072 高辺台 2-1-2  
金剛公民館 講座係 宛

(お問合せ：電話 0721-28-1121、FAX 29-5900) ※講座番号・住所・氏名・電話の記入お忘れなく

☆各講座の詳細なカリキュラムは、富田林市立公民館ホームページに掲載（富田林市立公民館で検索→<http://www.city.tondabayashi.osaka.jp/public/section/kouninkan/index.html>）

## 金-01 体験『錦影絵』の世界

協力：大阪芸術大学

～日本のアニメーションのルーツに迫る～

大阪を発祥とする「錦影絵」は、幻燈師が操る木製幻燈機と様々な仕掛けを備えたスライドが動きのある物語を映し出す日本独特の映像文化です。

この講座では、当時から残る影絵の素材「池田の猪買い」の一部を復刻しながら、上演までを体験し『錦影絵』の魅力に迫りたいと思います。

■と き：5月12日～6月23日  
■曜 日：1・7回目は土曜日、  
2～6回目は金曜日

■時 間：午後7時  
～8時30分

■回 数：7回

■定 員：20人

■教材費：500円

■準備物：カッターナイフ、定規

■講 師：池田光恵（大阪芸術大学教授）他



## 金-02 月一健康体操

高齢者教室

体操とレクリエーションゲームで  
心と体のリフレッシュを！

■対 象：60歳以上  
■と き：5月17日～25年3月21日  
■曜 日：第3木曜日（8月は休講）  
■時 間：午前10時～11時30分  
■回 数：10回

■定 員：25人  
■準備物：ヨガマットまたは敷物・運動靴  
■講 師：梅田 福子  
（日本体育協会公認スポーツ指導員）



## 金-03 子ども囲碁教室

青少年教室

囲碁は思考力を養うにはもってこいのゲームです。  
まったく知らない人を対象に実施します

■対 象：小学生（低学年は保護者同伴）  
■と き：5月12・26日、6月9・16・23・30日  
■曜 日：土曜日

■時 間：午前10時～11時30分

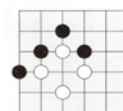
■回 数：6回

■定 員：20人

■教材費：500円

■準備物：筆記用具

■講 師：池田清彦（中央公民館囲碁クラブ）  
若 葉 会（金剛公民館囲碁クラブ）



☆このページの講座は  
金剛公民館で開催します

## 金-04 中高年のための健康料理教室

### 『健康は食にあり！』



■対 象：50歳以上の人  
■と き：5月20・27日、6月3日  
■曜 日：毎週日曜日

■時 間：午前10時～午後1時

■回 数：3回

■定 員：20人

■教材費：3000円

■準備物：エプロン・三角巾・ふきん・タオル

■講 師：とんだばやしし管理栄養士会

食事バランスは生活習慣病予防の最善策  
さあ、今すぐ食生活を見直しませんか！

## 金-05 国宝『源氏物語絵巻』の 謎を読み解く

協力：大阪大谷大学

国宝『源氏物語絵巻』は、その成立から描かれている  
内容に至るまでさまざまな謎に満ちています。

現在徳川美術館と五島美術館が所蔵する19枚の絵の  
うち、特徴的な四枚を取り上げ、その謎の一端を読み  
解いてみましょう。日本最古とされる絵巻が、実はど  
ても奥の深いものであることが実感できるはずです。



■と き：6月12日～7月24日

■曜 日：第2・4火曜日

■時 間：午後7時～8時30分

■回 数：4回

■定 員：80人

■準備物：筆記用具

■講 師：浅尾 広良（大阪大谷大学教授）

## 金-06 ガラス工芸入門～トンボ玉づくりにチャレンジ！～

昭和の後半まで富田林の地場産業としてガラス工芸が受け継がれ  
て来ました。トンボ玉もその一つとして作られるようになりました。  
昔から続いているガラス  
工芸にあなたもチャレンジし  
てみませんか。

■と き：5月9日～7月4日  
■時 間：午後7時～9時  
■曜 日：隔週水曜日

■回 数：5回

■定 員：10人

■教材費：1500円

■準備物：木綿のエプロン

■講 師：室谷定彦（公民館特技登録者）  
室谷芳子（ " " ）

