

○学力に関する調査  
・国語、社会、数学、理科、英語

○学習状況に関する調査  
・生徒アンケート

○対象者  
・富田林市立中学校の第3学年

○実施校数  
・8校

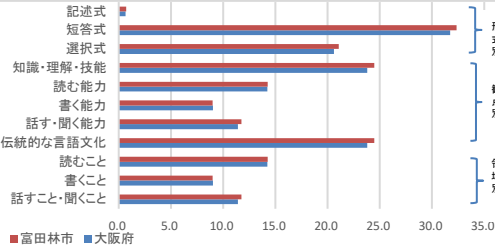
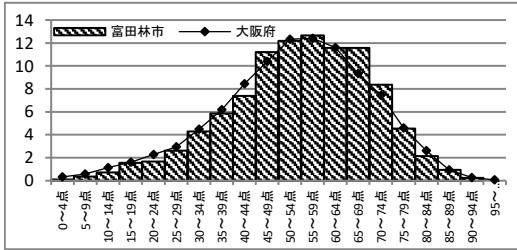
○実施日  
・平成30年9月10日

○実施生徒数  
・845人

中学校3年【国語】

| 正答率                   | 無答率                   |
|-----------------------|-----------------------|
| 大阪府 53.0<br>富田林市 54.1 | 大阪府 16.0<br>富田林市 13.7 |

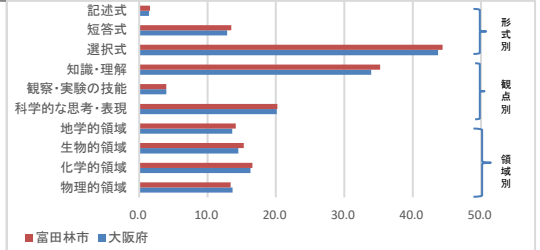
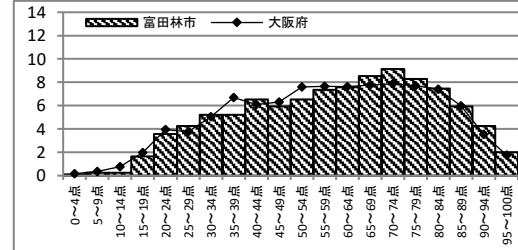
- 学力の分布は55～59点を頂点とする山形です。
- 正答率は大阪府を上回り、無答率は大阪府を下回っています。
- 言語についての知識・理解・技能は良好です。
- 書く能力について課題が見られます。



中学校3年【理科】

| 正答率                   | 無答率                 |
|-----------------------|---------------------|
| 大阪府 58.0<br>富田林市 59.4 | 大阪府 7.3<br>富田林市 4.9 |

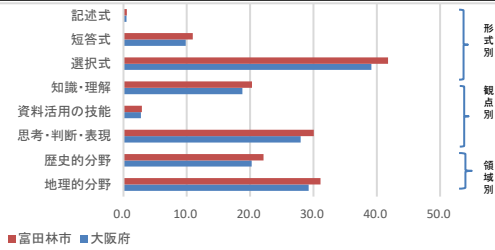
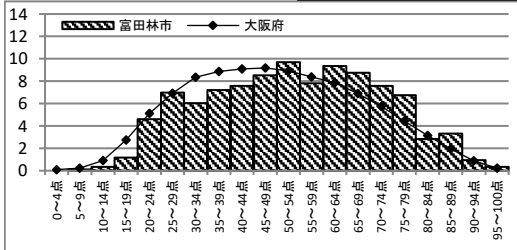
- 学力の分布は、やや得点の高いほうに寄ったなだらかな山形です。
- 正答率は大阪府を上回り、無答率は大阪府を下回っています。
- 自然事象についての知識・理解は良好です。
- 物理的領域について課題が見られます。



中学校3年【社会】

| 正答率                   | 無答率                 |
|-----------------------|---------------------|
| 大阪府 49.5<br>富田林市 53.2 | 大阪府 4.5<br>富田林市 2.8 |

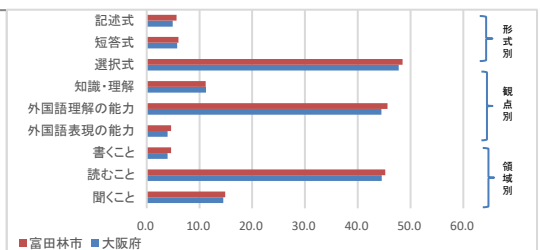
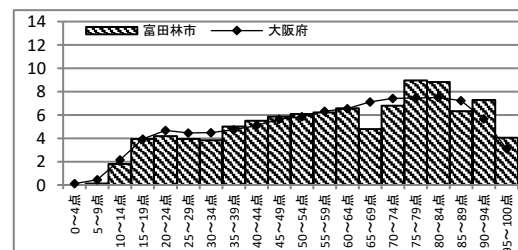
- 学力の分布は50～54点を頂点とする山形です。
- 正答率は大阪府を上回り、無答率は大阪府を下回っています。
- 社会的な思考・判断・表現は良好です。
- 資料活用や記述式の問題で課題が見られます。



中学校3年【英語】

| 正答率                   | 無答率                 |
|-----------------------|---------------------|
| 大阪府 58.5<br>富田林市 60.2 | 大阪府 3.6<br>富田林市 2.2 |

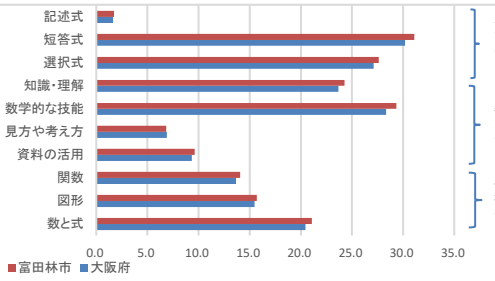
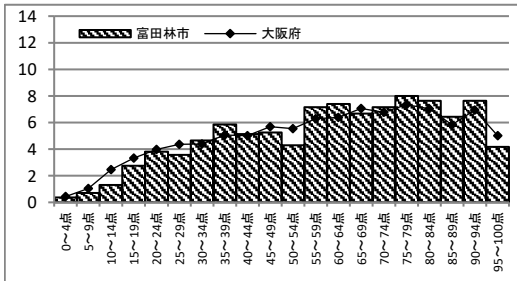
- 学力の分布は、やや得点の高いほうに寄ったなだらかな山形です。
- 正答率は大阪府を上回り、無答率は大阪府を下回っています。
- 外国語理解の能力は良好です。
- 言語や文化についての知識・理解について課題が見られます。



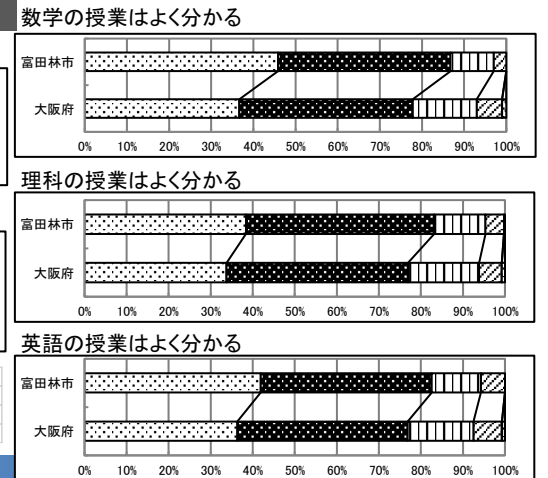
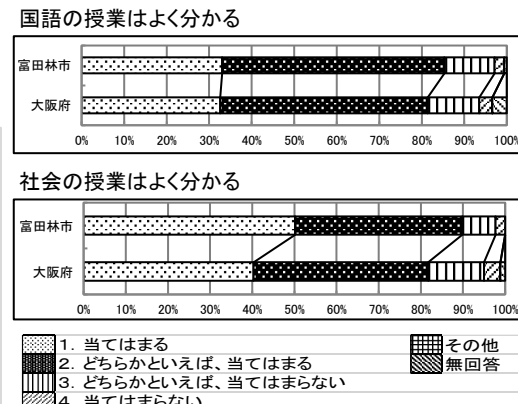
中学校3年【数学】

| 正答率                   | 無答率                  |
|-----------------------|----------------------|
| 大阪府 58.9<br>富田林市 60.5 | 大阪府 10.3<br>富田林市 7.7 |

- 学力の分布は、やや得点の高いほうに寄ったなだらかな山形です。
- 正答率は大阪府を上回り、無答率は大阪府を下回っています。
- 数学的な技能は良好です。
- 数学的な見方や考え方について課題が見られます。



中学校3年生【アンケート結果】



■今回お知らせする調査結果は、学力や学習状況の一部であり、子どもたちの学力や学習状況、学校の教育活動のすべてを表すものではありません。