

喜志西小だより

平成30年度 第14号
平成31年 3月22日
富田林市立喜志西小学校

「平成30年度を振り返って」

3月15日、春風の中、本校のハクモクレンの開花とともに、第41回卒業証書授与式が無事終了しました。57名の卒業生は、それぞれが希望を胸に新しい世界へと巣立って行きました。当日は富田林市教育委員会をはじめ関係機関や地域の町会等のご来賓、そして保護者のみなさまも多数ご出席いただきました。たくさんの方々に祝福されながら卒業式を挙行することができました。ありがとうございました。また、式の中では、本校の最上級生としてみんなに手本を示してきた6年生が5年生へとその役割を託し、5年生は立派に受け継ぎ、世代交代を果たしてくれました。5年生への期待は膨らむばかりです。

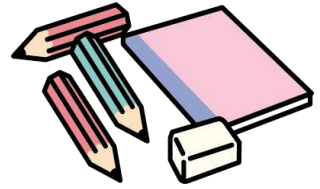
さて、本日、平成30年度の修了式を迎えました。子どもたち一人ひとりに「修了証」（通知表）を渡し、1年間の教育課程を修了しました。この1年を振り返ってみると、私が4月の始業式で話をした「元気なあいさつをしよう！」を、子どもたちはしっかりと実行してくれました。毎朝、正門からも、西門からも「元気なあいさつ」が響く学校となりました。ご家庭におかれましても、「修了証」をとおして、子どもたちのがんばりを具体的に評価していただく時間を確保していただけたらありがたいです。この1年の間に、一人ひとりがそれぞれ発達段階に応じて確実に成長しています。新学期がはじまる4月からは、新しい学年でさらなる成長をめざして、家庭と学校との連携を大切にしていきたいと考えます。

最後に、本校教育活動に対しまして、地域・保護者のみなさまから心かようご支援をいただき、無事に平成30年度を終えることができました。心より御礼申し上げます。今後とも変わらぬご支援をよろしくお願いいたします。

校長 山本 隆

春休み中の生活について

- ①早寝早起きなどの生活リズムを崩すことのないように、子どもの守れる簡単な日課表を作るなどして実行させてください。
- ②復習や読書等、家庭学習を自主的にさせてください。
- ③春休みだけに限らず、家族の一員としての仕事を受け持ち、責任をもってできるように励ましつつ取組ませてください。
- ④自分の使う物や学用品を整理したり、使った物を片付けたりすることも自分の力でできるようにしてください。
- ⑤外出するときは保護者の許可を得るとともに、行き先や帰る時刻を必ず告げさせるようにしてください。校区外へは子どもだけでは行かせないでください。
- ⑥道路の横断はいったん停止して左右の確認をするとともに、自転車の正しい乗り方など、交通ルールについて家庭で確認をお願いします。
- ⑦知らない人に話しかけられてついていけないように、また、知らない人の車には絶対に乗らないよう、繰り返し注意喚起をお願いします。
- ⑧危険な遊びや近所迷惑な遊び、とくに水辺の遊びや火遊びは絶対にしないようお話しください。



《新年度の日程》

4月3日(水) 入学式準備(新2年生・新6年生 登校)

1. 時刻 新2年生 10時00分登校 11時00分頃 下校予定
新6年生 8時30分登校 11時00分頃 下校予定
2. 内容 ・入学式の会場作り ・新1年生の教室準備
・新1年生の歓迎練習 等

4月4日(木) 入学式(新2年生・新6年生 登校)

1. 時刻 新2年生 9時00分登校 10時30分頃 下校予定
新6年生 8時30分登校 9時45分頃 下校予定
2. 内容 ・新1年生のお世話 ・新1年生の式場誘導
・新入生へお祝いの言葉

4月8日(月) 始業式

1. 登校時刻 8時00分~8時15分(いつもどおりに登校)
下校時刻 1年生は11時、2~6年生は11時30分 下校予定
2. 2年生~6年生・・・掲示された学級名簿を見て、教室に入ります。
1年生は入学式の日に入った教室に入ります。



*持ち物等につきましては、各学年の「学年だより」でもご確認ください。

*お渡しした「家庭連絡カード」「保健調査票」は、封筒に入れてご提出ください。

4月行事予定 (April)

	日	曜	予定	保健行事	P T A 行事
	4	木	入学式		
	5	金		<div style="border: 1px solid black; padding: 5px;"> 読書ボランティアの打合せを11日(木)8:45から小学校で行います。 この4月より参加される方もいらっしゃるので、興味のある方は、ぜひどうぞ！ </div>	
	6	土			
	7	日			
A	8	月	水校時 赴任式・始業式 各調査票配布		
	9	火	水校時(4限まで) 離任式		
	10	水	水校時(4限まで)	視力検査(3,4年)	
	11	木	給食開始(2~6年) 1年生を迎える会	尿検査1次	読書ボランティア打合せ
	12	金	各調査票回収	尿検査予備 視力検査(1,2年)	
	13	土	カウンセリング期間 ↑ ↓		
	14	日			
B	15	月			
	16	火			視力再検査(1,2年)
	17	水	水校時 委員会	心臓検診(1年) 視力再検査(3,4年)	
B	18	木	家庭訪問日時配布 全国学力・学習状況調査(6年)		
	19	金	PTA 総会(12:40~1:40) 5限授業参観・6限学級懇談会	視力再検査(5,6年)	PTA運営委員会
	20	土			
	21	日			
	A	22	月		二測定・脊柱(1,2年)
23		火		二測定・脊柱(3,4年)	
24		水	水校時 家庭訪問(梅1,4丁目)	二測定・脊柱(5,6年)	
25		木	水校時 家庭訪問(梅3丁目)		
26		金	水校時 家庭訪問(梅2丁目,平町,宮町)		
27		土			
28		日			
29		月	昭和の日		
30		火			

☆「はなまる連絡帳」への登録のお願い ☆

今年度は、地震や台風、猛暑等に関わって学校の対応や校外学習の下校時刻変更情報など、保護者の方に「はなまる連絡帳」での情報の配信が多くありました。まだ、登録されていない保護者の方は、ぜひ登録していただくようお願いします。『「はなまる連絡帳メール」が届いていない』という方の中には、メールの受信設定が原因の場合も考えられますので、ご確認ください。

なお、メールの登録学年は、毎年4月には自動的に1年生分繰り上がり、6年児童として登録されているアドレスは、3月末に自動的に消去されますのでご注意ください。