

○学力に関する調査
・国語、数学、英語(2年生のみ社会、理科)

○学習状況に関する調査
・生徒アンケート

○対象者
・富田林市立中学校の第1学年、第2学年

○実施校数
・8校

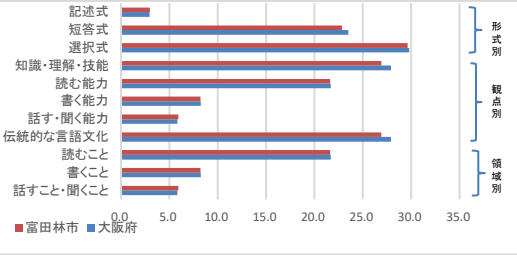
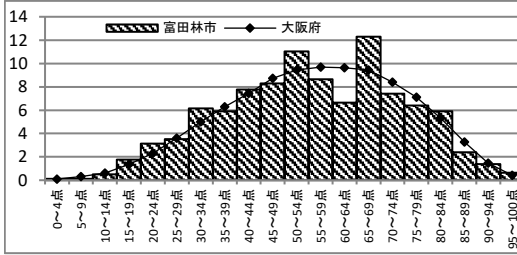
○実施日
・平成31年1月10日

○実施生徒数
・1年生…802人 2年生…809人

中学校1年【国語】

正答率	無答率
大阪府 56.2 富田林市 55.4	大阪府 6.7 富田林市 7.6

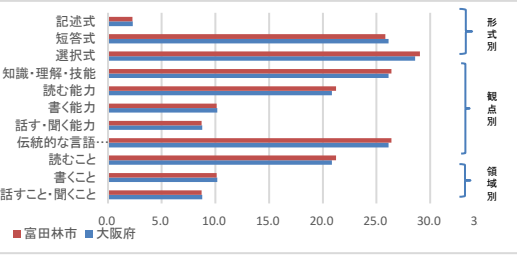
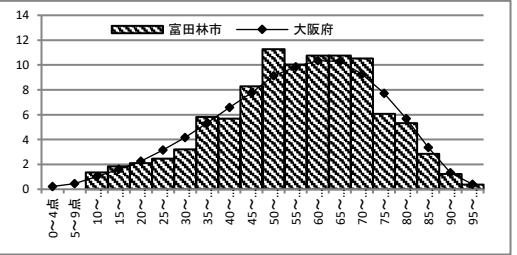
- 学力の分布は65～69点を頂点とする山形です。
- 正答率は大阪府を下回り、無答率は大阪府を上回っています。
- 話す・聞く能力で大阪府平均を上回りました。
- 言語についての知識・理解・技能で課題が見られます。



中学校2年【国語】

正答率	無答率
大阪府 57.0 富田林市 57.2	大阪府 10.2 富田林市 7.8

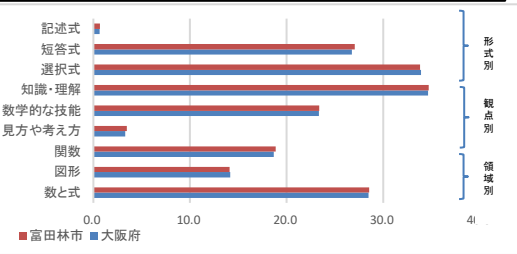
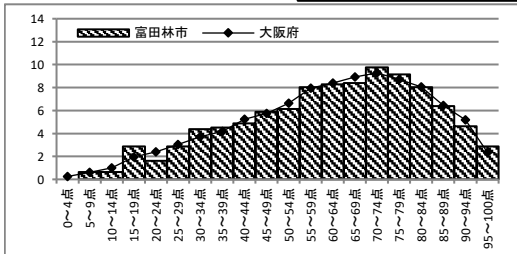
- 学力の分布は、やや得点の高いほうに寄ったなだらかな山形です。
- 正答率は大阪府を上回り、無答率は大阪府を下回っています。
- 読むことに関する領域や選択式の問題は良好です。
- 書く領域について課題が見られます。



中学校1年【数学】

正答率	無答率
大阪府 61.3 富田林市 61.5	大阪府 6.7 富田林市 6.6

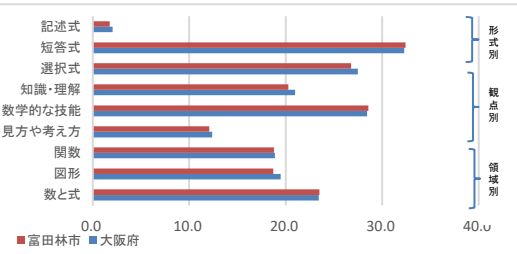
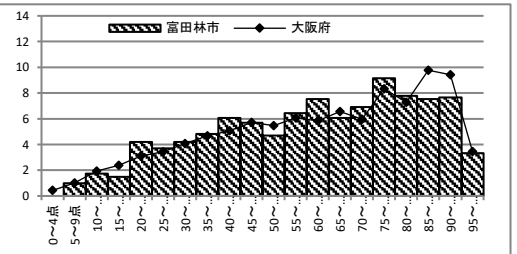
- 学力の分布は70～74点を頂点とする山形です。
- 正答率は大阪府を上回り、無答率は大阪府を下回っています。
- 数量や図形などについての知識・理解は良好です。
- 図形の領域で課題が見られます。



中学校2年【数学】

正答率	無答率
大阪府 61.8 富田林市 60.9	大阪府 9.2 富田林市 7.8

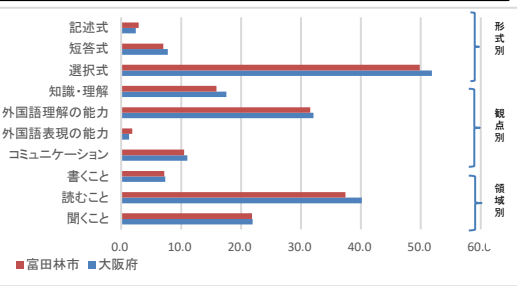
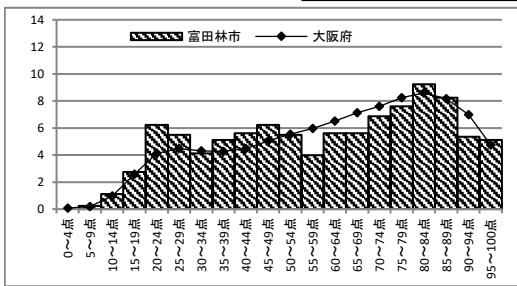
- 学力の分布は75～79点を頂点とする山形です。
- 正答率は大阪府を下回り、無答率も大阪府を下回っています。
- 数学的な技能や短答式の問題は良好です。
- 図形の領域で課題が見られます。



中学校1年【英語】

正答率	無答率
大阪府 62.0 富田林市 59.8	大阪府 7.2 富田林市 8.0

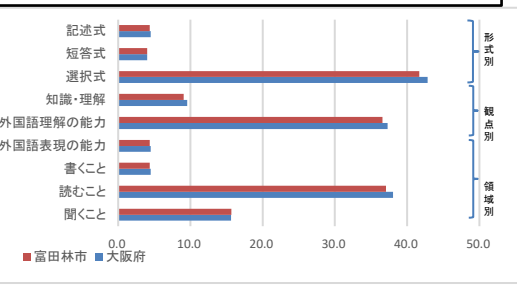
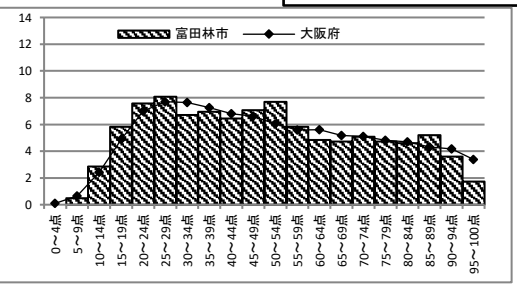
- 学力の分布20点～24点と80点～84点を頂点とする二瘤形です。
- 正答率は大阪府を下回り、無答率は大阪府を上回っています。
- 外国語表現の能力で大阪府平均を上回りました。
- 読むことの領域で課題が見られます。



中学校2年【英語】

正答率	無答率
大阪府 51.3 富田林市 50.0	大阪府 5.3 富田林市 4.6

- 学力の分布は、やや得点の低いほうに寄ったなだらかな山形です。
- 正答率は大阪府を下回り、無答率も大阪府を下回っています。
- 聞く領域で大阪府平均を上回りました。
- 読むことの領域で課題が見られます。



■今回お知らせする調査結果は、学力や学習状況の一部であり、子どもたちの学力や学習状況、学校の教育活動のすべてを表すものではありません。