

○学力に関する調査
・国語、社会、数学、理科、英語

○学習状況に関する調査
・生徒アンケート

○対象者
・富田林市立中学校の第3学年

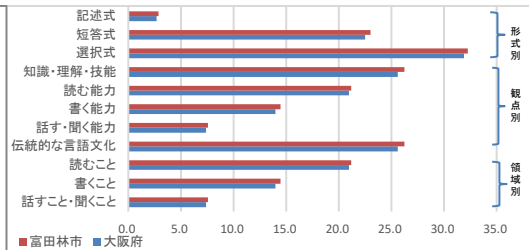
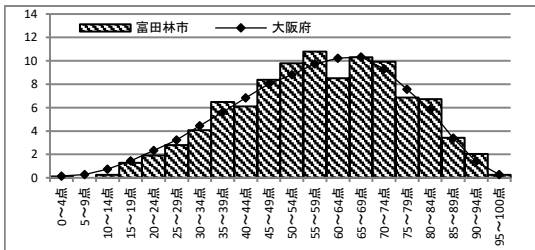
○実施校数
・8校

○実施日
・令和元年6月19日

○実施生徒数
・803人

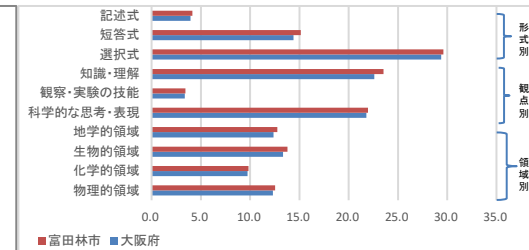
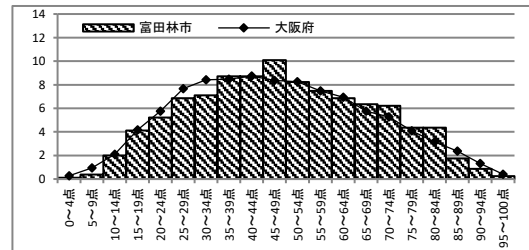
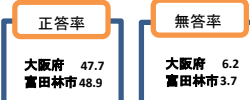
中学校3年【国語】

- 学力の分布は55～59点を頂点とする山形です。
- 正答率は大阪府を上回り、無答率は大阪府を下回っています。
- 伝統的な言語文化に関する事項は良好です。
- 読む能力について課題が見られます。



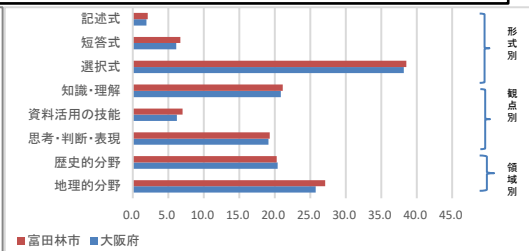
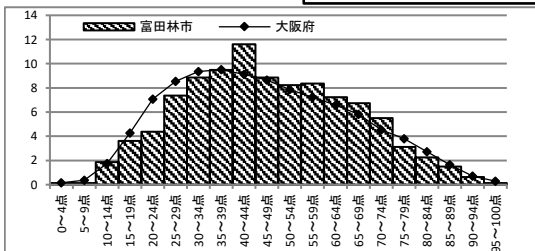
中学校3年【理科】

- 学力の分布は45～49点を頂点とする山形です。
- 正答率は大阪府を上回り、無答率は大阪府を下回っています。
- 観点別の知識・理解は良好です。
- 化学的領域について課題が見られます。



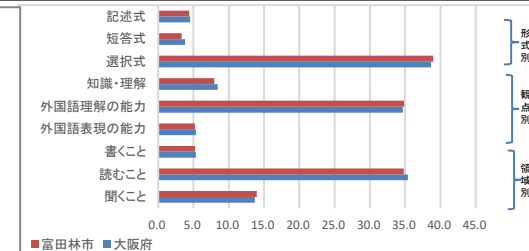
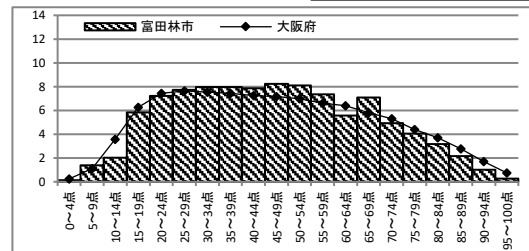
中学校3年【社会】

- 学力の分布は40～44点を頂点とする山形です。
- 正答率は大阪府を上回り、無答率は大阪府を下回っています。
- 資料活用の技能で前年度より改善が見られます。
- 領域では歴史的分野で課題が見られます。



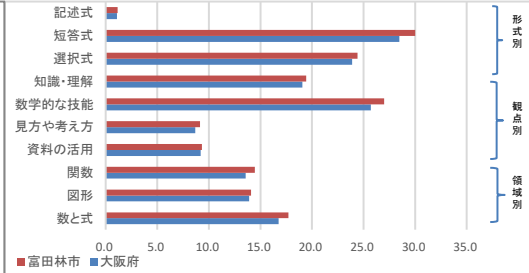
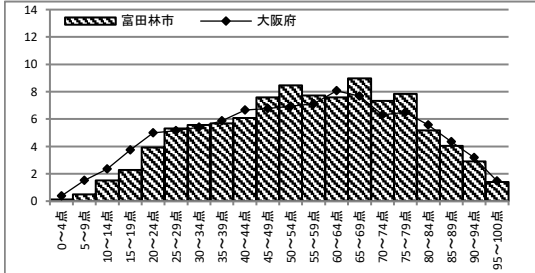
中学校3年【英語】

- 学力の分布は、やや得点の低いほうに寄ったなだらかな山形です。
- 正答率は大阪府を下回り、無答率も大阪府を下回っています。
- 外国語理解の能力は良好です。
- 観点別の知識・理解について課題が見られます。

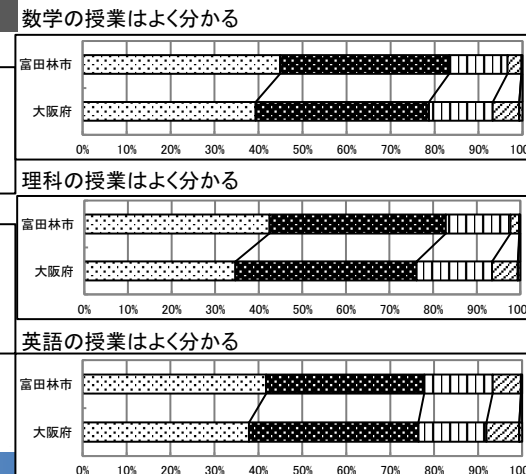
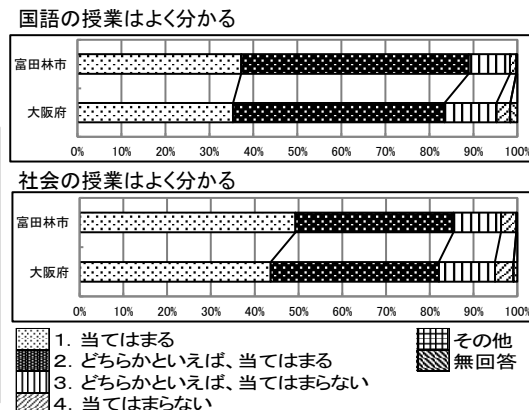


中学校3年【数学】

- 学力の分布は、やや得点の高いほうに寄ったなだらかな山形です。
- 正答率は大阪府を上回り、無答率は大阪府を下回っています。
- 数と式の領域は良好です。
- 資料の活用で課題が見られます。



中学校3年生【アンケート結果】



■今回お知らせする調査結果は、学力や学習状況の一部であり、子どもたちの学力や学習状況、学校の教育活動のすべてを表すものではありません。