

○学力に関する調査

・国語、数学、英語(2年生のみ社会、理科)

○学習状況に関する調査

・生徒アンケート

○対象者

・富田林市立中学校の第1学年、第2学年

○実施校数

・8校

○実施日

・令和2年1月9日

○実施生徒数

・1年生…796人 2年生…869人

中学校1年【国語】

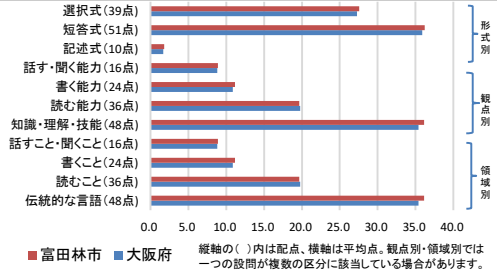
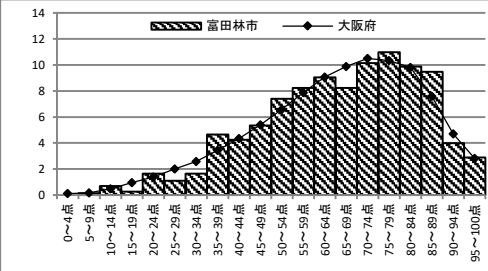
正答率

大阪府 64.9  
富田林市 65.6

無答率

大阪府 6.9  
富田林市 5.8

- 学力の分布は75～79点を頂点とする山形です。
- 正答率は大阪府を上回り、無答率は大阪府を下回っています。
- 国語に関する知識・理解・技能は良好です。
- 読む能力で課題が見られます。



中学校2年【国語】

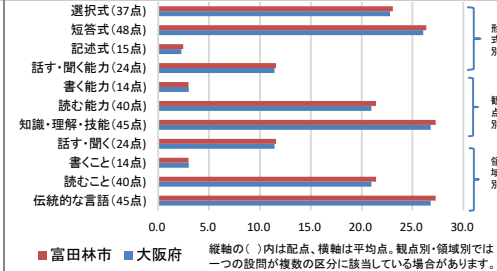
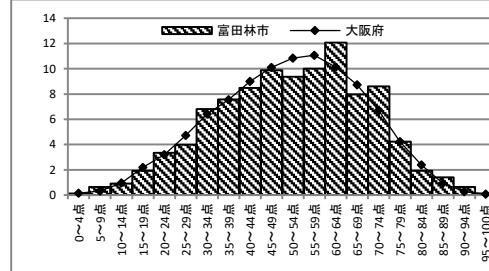
正答率

大阪府 51.1  
富田林市 51.9

無答率

大阪府 9.0  
富田林市 9.0

- 学力の分布は60～64点を頂点とする山形です。
- 正答率は大阪府を上回り、無答率は大阪府と同等です。
- 国語に関する知識・理解・技能は良好です。
- 書く能力で課題が見られます。



中学校1年【数学】

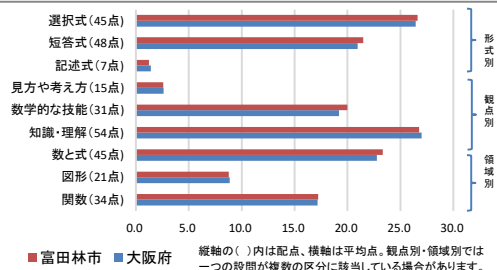
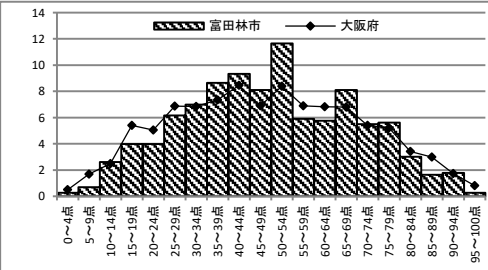
正答率

大阪府 48.8  
富田林市 49.3

無答率

大阪府 10.6  
富田林市 9.3

- 学力の分布は50～54点を頂点とする山形です。
- 正答率は大阪府を上回り、無答率は大阪府を下回っています。
- 数学的な技能は良好です。
- 数学の知識・理解で課題が見られます。



中学校2年【数学】

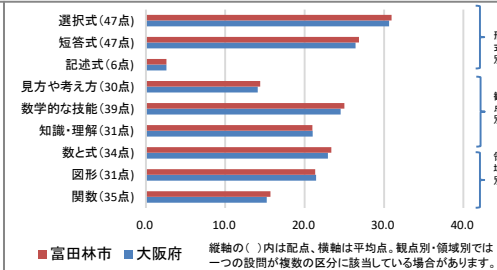
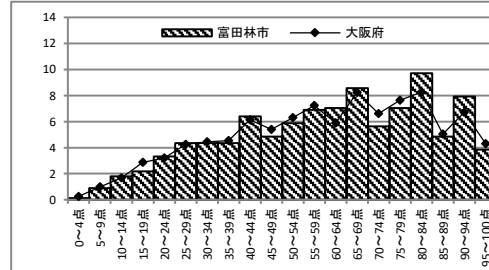
正答率

大阪府 59.6  
富田林市 60.4

無答率

大阪府 8.2  
富田林市 8.2

- 学力の分布は80～84点を頂点とする山形です。
- 正答率は大阪府を上回り、無答率は大阪府と同等です。
- 数学的な技能は良好です。
- 数学の知識・理解で課題が見られます。



中学校1年【英語】

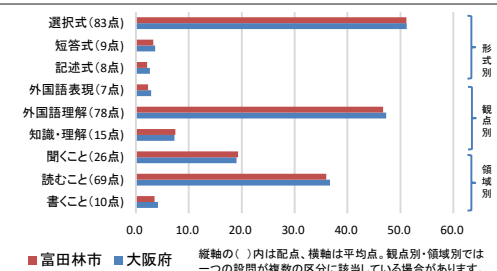
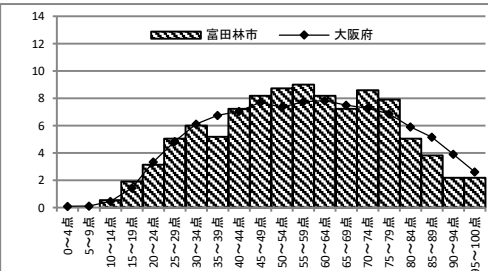
正答率

大阪府 57.5  
富田林市 56.5

無答率

大阪府 3.2  
富田林市 3.1

- 学力の分布は55～59点を頂点とする山形です。
- 正答率は大阪府を下回り、無答率も大阪府を下回っています。
- 外国語に関する知識・理解で大阪府平均を上回りました。
- 外国語理解や外国語表現で課題が見られます。



中学校2年【英語】

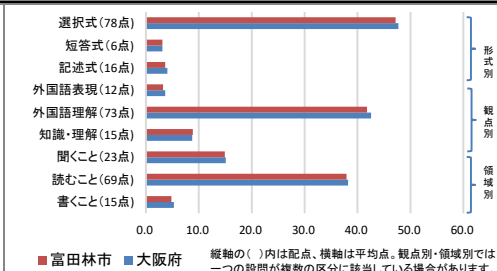
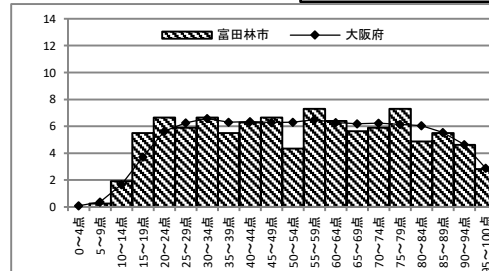
正答率

大阪府 54.9  
富田林市 53.9

無答率

大阪府 3.9  
富田林市 4.2

- 学力の分布は、50～54点が落ち込んだ馬の背型です。
- 正答率は大阪府を下回り、無答率は大阪府を上回っています。
- 外国語に関する知識・理解で大阪府平均を上回りました。
- 外国語理解や外国語表現で課題が見られます。



■今回お知らせする調査結果は、学力や学習状況の一部であり、子どもたちの学力や学習状況、学校の教育活動のすべてを表すものではありません。