

# 工事写真について

## <注意事項>

- ・工事完了報告時に、評点が向上するすべての補強箇所・補修箇所について写真を提出してください。補強方法が同じであっても、すべての箇所の写真が必要です。
- ・施工前→施工後の経過が分かる写真が必要です。

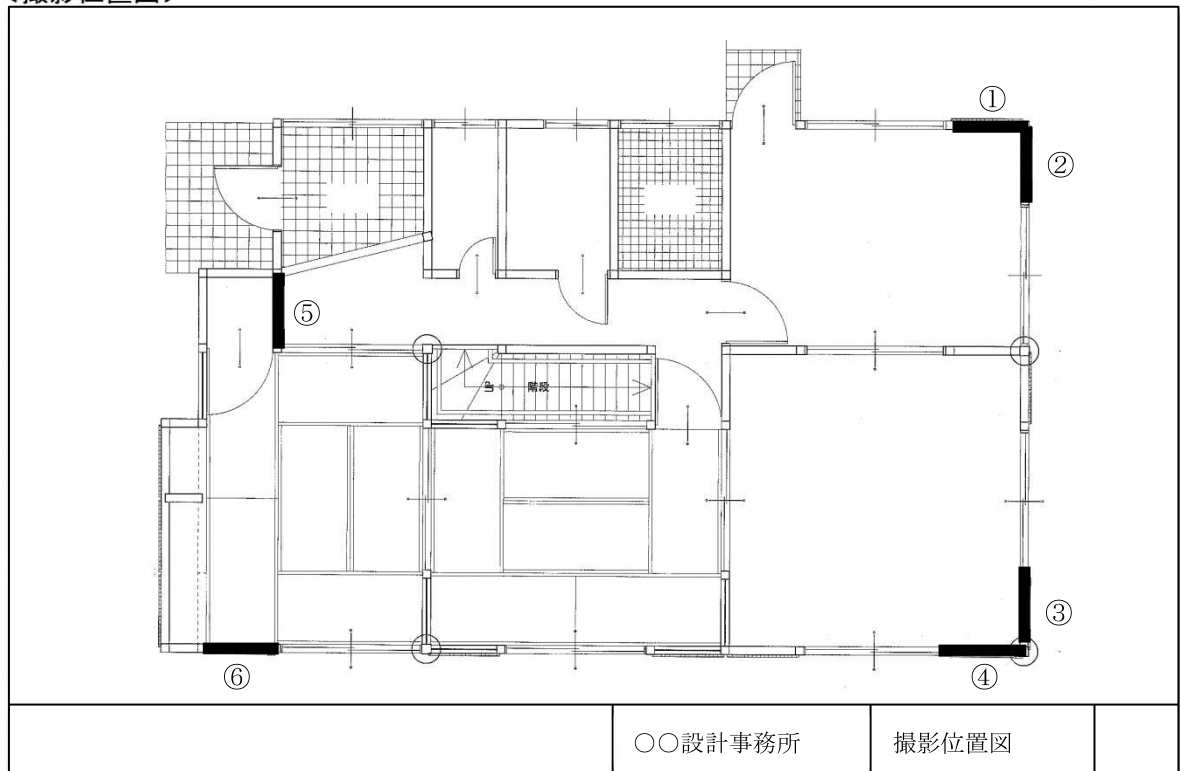
## <撮影対象一覧表>

改修工事内容	工事種目		撮影内容
基礎工事	①仮設工事	外部仮囲い 墨だし、やりかた 養生、整理清掃	作業工程 (着工前状態含む。以下同じ)
	②土工事	掘り方、すきとり 地業	作業工程
	③鉄筋コンクリート工事	底盤	ベース寸法 ベース筋の本数・間隔及び補強筋 スペーサーの位置
		地中梁	アンカーボルトの形状・寸法・取付状態 主筋の本数(各内外端・中央部) 主筋の定着長さ・継手長さ・位置・圧接位置 スタップの間隔・幅止筋・スペーサーの位置 梁貫通部の補強筋位置・長さ
		その他	既存基礎目荒らし あと施工アンカー施工状況 (本数・間隔など)
④その他	足固め	部材寸法 接合部(釘・金物) くも筋交い	
耐震壁工事	①仮設工事	外部内部仮囲い 墨だし 養生、整理清掃	作業工程
	②撤去工事	耐力壁設置部分の既存窓撤去 耐力壁設置部分の既存扉撤去 開口部撤去に伴う既存壁(袖壁、垂れ 壁、腰壁)撤去 耐力壁設置部分の既存床・天井撤去	作業工程
	③耐震壁工事	面材	釘(ビス)の規格・寸法・間隔 受材(間柱等)の寸法・間隔 面材製品仕様(規格、表示マーク等) 別途仕様により定められた仕様 (梁、土台と面材との距離など)
		筋交い	厚さ・幅 端部金物取付状況 端部金物仕様
		耐力壁設置に伴う柱、梁、土台設置	部材設置 アンカーボルト設置
		金物	柱頭柱脚取付状況 製品仕様(規格・表示マーク等)表示 金物設置に伴うアンカーボルト設置
		壁下地(ラスボード・ラスシート)	取付状況
		床下地(土台、大引、根太、床下地構造 用合板)	取付状況
仕上げ	取付状況		

改修工事内容	工事種目		撮影内容
屋根工事	①仮設工事	養生、整理清掃	作業工程
	②撤去工事	既存屋根撤去	作業工程 既存診断での仕様を示す部分(葺土など)
	③屋根工事	軽量屋根新設	野地板 下地合板、シーリング共
床下地補強工事	①仮設工事	養生、整理清掃	作業工程
	②撤去工事	既存床撤去(下地合板共)	作業工程
	③剛床下地工事	構造用合板設置 構造用合板設置に伴う下地 (土台、大引、根太)	釘(ビス)仕様・間隔 構造用合板製品仕様(規格・表示マーク等) 部材設置 アンカーボルト

### <工事写真作成例>


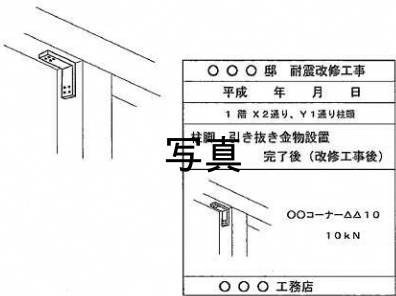
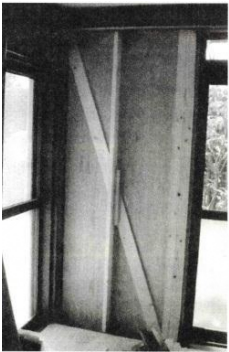
#### <撮影位置図>



撮影位置図には、撮影箇所ごとに番号を付けるなどして、写真の場所が分かるようにしてください。

箇所ごとの写真枚数が多くなる場合は、撮影方向を示す矢印を記入するなどしてください。

<写真一覧表>

〇〇邸 耐震改修工事		写真ごとに撮影日を
補強壁① 着工前 平成26年9月10日	補強壁① 解体後 平成26年9月10日	記載してください。
写真	写真	
備考:	備考:	撮影位置図の番号、 写真の内容などを 記載してください。
補強壁① 筋かい金物 平成26年9月11日	補強壁① 右柱頭金物 平成26年9月11日	
		
備考:	備考:ハイパースリム	
補強壁① 筋かい設置 平成26年9月10日	補強壁① 完了後 平成26年9月10日	黒板等に内容を記載 していただいても結 構です。
	写真	
備考: 30×90	備考:	