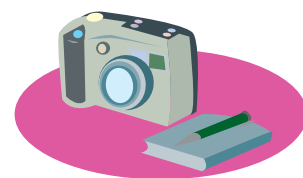


まちがど トピックス



■令和2年度市表彰

11月22日、市役所で、市表彰受賞者へ表彰状の授与を行いました。

今年度は新型コロナウイルス感染症の感染拡大防止の観点から、式典を中止とし、表彰状の授与のみの実施となりました。当日は、マスクの着用や各賞ごとに時間を分けることでの三密防止など、感染防止対策を講じ、市表彰条例に基づき市政や自治振興、教育文化、公安防災、産業振興、福祉衛生の各分野で活躍、貢献された皆さんの功績をたたえ、吉村市長から表彰状を授与しました。

今後もそれぞれの分野で、さらなるご活躍を期待しています。

■おにぎり握ってギネスに挑戦

令和3年1月17日(日)に大阪府内の小学生を対象とした、「OSAKA子どもの夢」応援事業「おにぎりギネス世界記録チャレンジ」が開催されるにあたり、11月29日、中央公民館で「おにぎり練習会」を実施しました。

練習会では、岩手県大槌町の「奇跡の復興米」を使い、防災と食育の講習も実施されました。

参加者たちは、本番のギネス世界記録への挑戦を楽しみにしている様子でした。



写真とともに見る1月～2月のできごと

校区数珠つなぎ

～わたしたちのまちとんだばやし～

問い合わせ 教育指導室 (内線 356)

向陽台小学校区

向陽台小学校は、富田林市で 16 番目にできた最も新しい小学校です。今年度で創立 31 年になります。



平成 2 年頃の向陽台小学校

昔



現在の向陽台小学校
(令和 2 年 11 月の在籍児童数 300 人)

今



金剛東公園



和らぎ苑

藤井寺支援学校和らぎ苑訪問学級の子どもたちと交流しています。支援学校の先生に来てもらい、子どもたちの生活や障がいについて学んでいます。



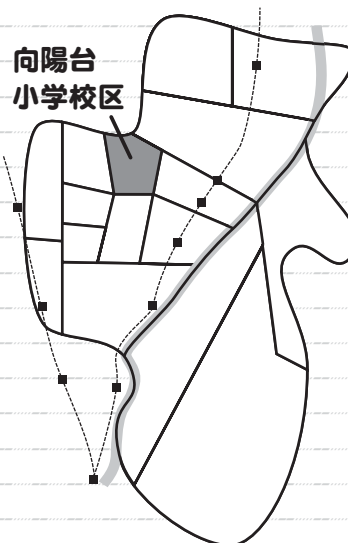
けあばる

みんなが健康で生きがいをもって暮らしていけるような事業を行っています。



済生会 富田林病院

地域だけでなく、富田林市の皆さんの医療を支えてくださっています。



子ども・学校・地域じまん



向陽台小学校 校長より

本校は、創立 31 年目を迎えた市内で最も新しく、緑豊かな小学校です。保護者・地域の皆さんに見守られ、子どもたちは安心して登校しています。

子ども安全見守り隊

交差点や歩道橋の下など、校区にある危険箇所立って、毎日子どもたちに声掛けしながら安全を見守っていただいています。



戦争の話と昔遊び

3 年生では、地域の皆さんに来ていただいて戦争のお話を聞きます。1 年生では、おはじきやコマ回しなどの昔遊びを丁寧に優しく教えてもらい、一緒に楽しみます。

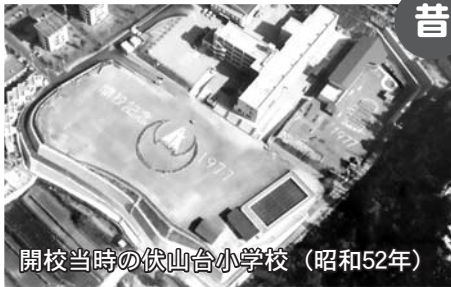
校区数珠つなぎ

～わたしたちのまちとんだばやし～

問い合わせ 教育指導室 (内線356)

伏山台小学校区

伏山台小学校は、富田林市で12番目にできた小学校です。今年度で創立44年になります。



開校当時の伏山台小学校 (昭和52年)



現在の伏山台小学校
(令和2年11月の在籍児童数 263人)



南海高野線「滝谷駅」



伏山の森

自然にあるものや地形を生かした遊び場として、幼稚園児や小学生など校区の子どもたちに親しまれています。



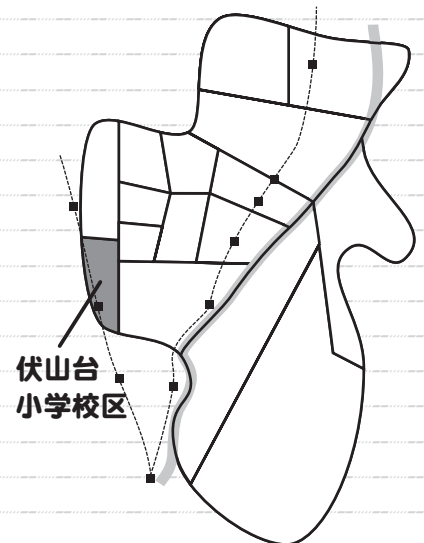
伏山神社

小学校と幼稚園を近くから見守るように建っています。



上空から見える校章

小学校のグラウンドの片隅に、校章をかたどった植え込みがあります。上空から見ると、形がよく分かります。



伏山台小学校区

子ども・学校・地域じまん



伏山ってええやん!

地域の皆さんに見守られ、支えられている子どもたち。「伏山ってええやん!」という取り組みで、故郷・伏山を大切に思い、感謝する気持ちを育てています。

見守りサポーターさん ありがとうの会

毎日、登下校を見守ってくださっている見守りサポーターさんに子どもたちから気持ちのこもった感謝の言葉と歌声を届けました。



ふれあい祭り、学校キャンプ

「ふれあい祭り」は、福祉委員会と町会が中心となり、模擬店の出店やその年のテーマに沿った取り組みを行っています。

「学校キャンプ」は、「おやじの会」が中心となり、子どもたちと共に楽しんだり、考えたりする取り組みです。

校区数珠つなぎ

～わたしたちのまちとんだばやし～

問い合わせ 教育指導室 (内線356)

彼方小学校区

彼方小学校は、明治34年にできた小学校で、今年度で創立119年になります。



昔

昭和53年頃の彼方小学校



今

現在の彼方小学校
(令和2年11月の在籍児童数207人)



滝谷公園



万葉集にも記されている彼方の地

「彼方の 赤土の小屋に 小雨降り
床さへ濡れぬ 身に添へ我妹」(万葉集
卷十一・二六八三) の歌が刻まれた創立
100周年記念碑が彼方小学校にあります。



腰神社

腰神社は市内最高峰、釜胎寺山より派生する巨石をご神体とする神社で、創始は大化の改新の頃です。



瀧谷不動尊

「日本三不動の一」といわれ、広く信仰されています。毎月28日の縁日には、お参りで境内が賑わいます。



彼方小学校区

子ども・学校・地域じまん



彼方小学校 学校長より

本校は、今年で創立119年の歴史と伝統のある学校です。自然がいっぱいの校区で、熱い先生と温かい家庭・地域の皆さんに見守られ、子どもたちはのびのびと学校生活を送っています。

地域見守り隊の皆さん

彼方小学校区はとにかく校区が広い！
この広い校区を見守り隊の皆さんが見守ってくださっています。



彼方小学校区地域教育協議会 (彼方ネット)

彼方小学校区には、校区13町会を中心に組織する地域ネットワーク(彼方ネット)があります。

彼方ネットでは、「子どもは地域の宝」「地域の力で子どもを育てよう」を目標に、PTA組織もこれに加わり、一年間を通してさまざまな活動をしています。

