

○学力に関する調査

・国語、数学、英語(2年生のみ社会、理科)

○学習状況に関する調査

・生徒アンケート

○対象者

・富田林市立中学校の第1学年、第2学年

○実施校数

・8校

○実施日

・令和3年1月13日

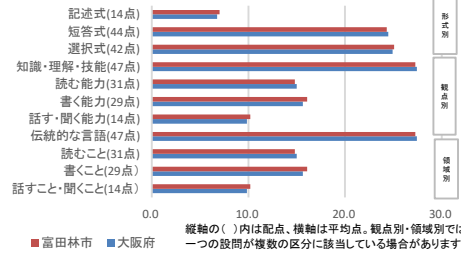
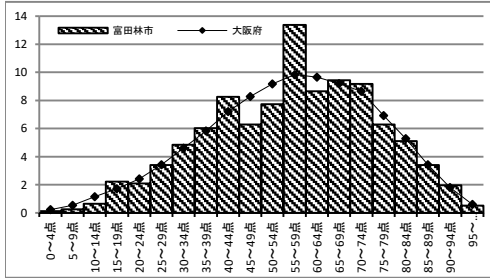
○実施生徒数

・1年生…762人 2年生…730人

中学校1年【国語】

| | |
|-----------------------|-----------------------|
| 平均点 | 無答率 |
| 大阪府 56.1 富田林市 56.4 | 大阪府 12.7 富田林市 11.4 |

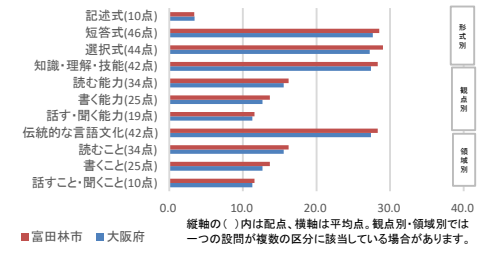
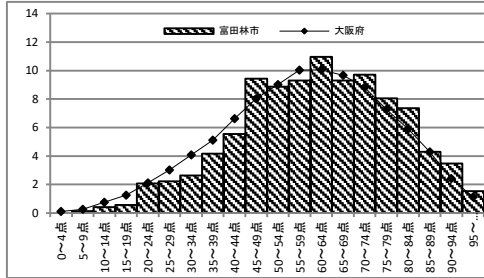
- 学力の分布は55～59点を頂点とする山形です。
- 平均点は大阪府を上回り、無答率は大阪府を下回っています。
- 書く能力及び書く領域は良好です。
- 読む能力で課題が見られます。



中学校2年【国語】

| | |
|-----------------------|----------------------|
| 平均点 | 無答率 |
| 大阪府 58.3 富田林市 60.9 | 大阪府 10.1 富田林市 9.3 |

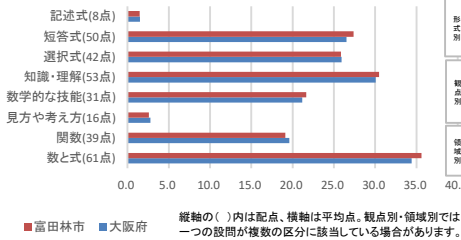
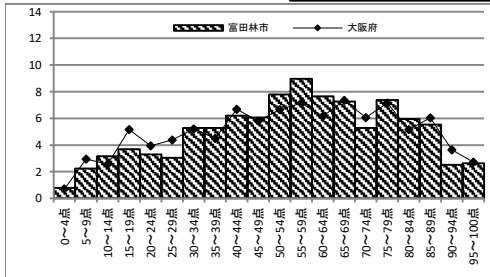
- 学力の分布は60～64点を頂点とする山形です。
- 平均点は大阪府を上回り、無答率は大阪府を下回っています。
- 全ての項目で大阪府を上回っています。
- 昨年度と比較して書く能力が大きく改善されました。



中学校1年【数学】

| | |
|-----------------------|---------------------|
| 平均点 | 無答率 |
| 大阪府 54.0 富田林市 54.7 | 大阪府 8.7 富田林市 7.3 |

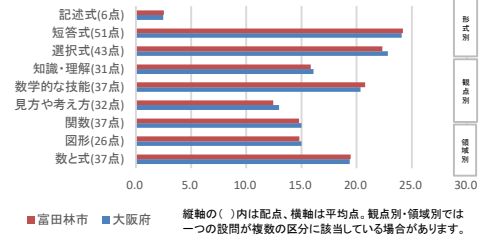
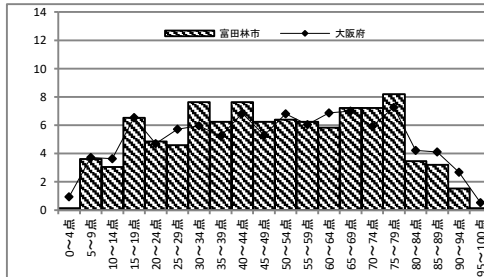
- 学力の分布は55～59点を頂点とする山形です。
- 平均点は大阪府を上回り、無答率は大阪府を下回っています。
- 数学的な技能及び数と式の領域は良好です。
- 関数の領域で課題が見られます。



中学校2年【数学】

| | |
|-----------------------|----------------------|
| 平均点 | 無答率 |
| 大阪府 49.4 富田林市 49.1 | 大阪府 10.0 富田林市 9.3 |

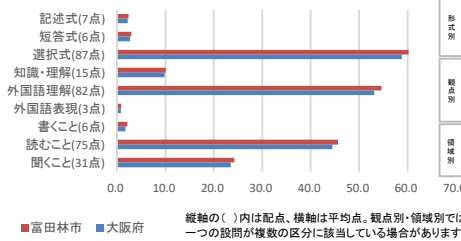
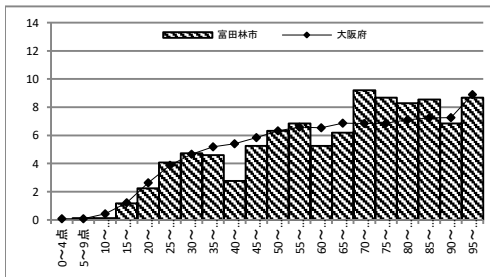
- 学力の分布15点～79点まで横並びの台形型です。
- 平均点は大阪府を下回り、無答率も大阪府を下回っています。
- 数学的な技能は良好です。
- 関数や図形、数学的な見方や考え方で課題が見られます。



中学校1年【英語】

| | |
|-----------------------|---------------------|
| 平均点 | 無答率 |
| 大阪府 63.8 富田林市 65.6 | 大阪府 3.3 富田林市 2.7 |

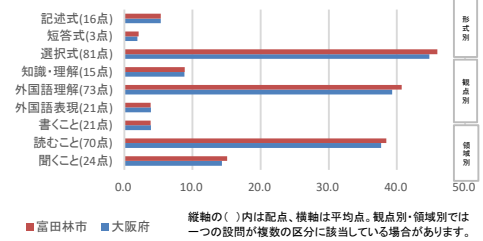
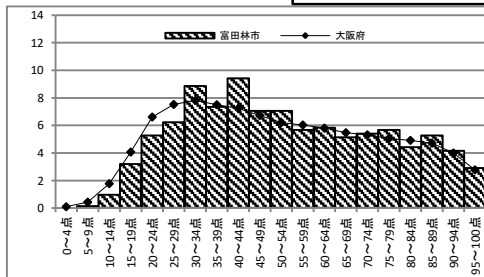
- 学力の分布は得点の高い層に寄っています。
- 平均点は大阪府を上回り、無答率は大阪府を下回っています。
- 全ての項目で大阪府を上回っています。
- 昨年度と比較して外国語理解が大きく改善されました。



中学校2年【英語】

| | |
|-----------------------|---------------------|
| 平均点 | 無答率 |
| 大阪府 52.0 富田林市 53.4 | 大阪府 4.8 富田林市 4.2 |

- 学力の分布は、40～44点を頂点とする山型です。
- 平均点は大阪府を上回り、無答率は大阪府を下回っています。
- 外国語理解は良好です。
- 外国語表現や書くことの領域で課題が見られます。



■今回お知らせする調査結果は、学力や学習状況の一部であり、子どもたちの学力や学習状況、学校の教育活動のすべてを表すものではありません。