

9月14日時点

新型コロナウイルスワクチン接種のお知らせ

最新のお知らせは市ウェブサイト（新型コロナウイルスワクチン接種のページ）に随時掲載します。また、本市 LINE 公式アカウント（登録方法は14ページに掲載）からも情報を発信しています。

新型コロナに関する市からののお知らせは、ご家族など皆さんで共有していただきますようお願いいたします。

10月以降の新型コロナウイルスワクチン接種

新たな接種会場や接種日程については、決まり次第、市ウェブサイト、市 LINE 公式アカウントなどでお知らせします。市コールセンターでもお知らせしますので、お問い合わせください。

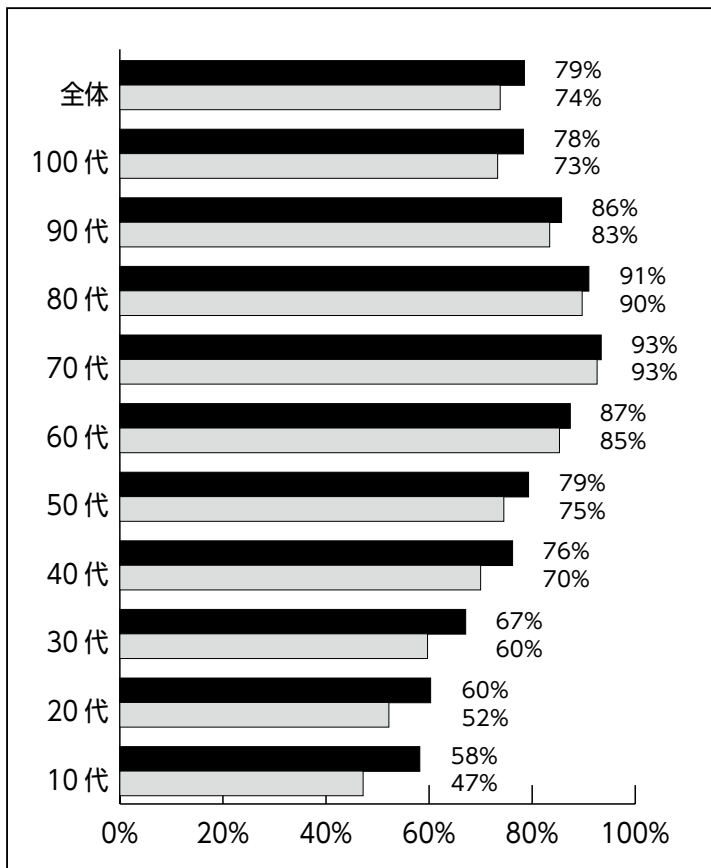
岡市新型コロナウイルス接種コールセンター [☎0120(884)056]

(土・日曜日、祝日を除く午前9時～午後5時30分)

※お掛け間違いのないようご注意ください。



富田林市の年代別新型コロナウイルスワクチン接種者・予約者割合



■ 1回目接種者 + 予約者
 □ 2回目接種者 + 予約者

※数字は小数点以下四捨五入。
 ※予約者には大規模接種や職域接種の予約者は含まれません。

富田林市における年代別の接種者・予約者 ※9月10日時点
全体の約8割の方が1回目の接種および予約を終えています

本市における新型コロナウイルスワクチンの接種者と、接種予約済みの人を合計した割合は、左のグラフの通りとなります。
 富田林医師会や済生会富田林病院など関係機関の皆さま、そして市民の皆さまのご協力により、本市では、全体で接種者・予約者を合わせて1回目の接種が約

8割に達し、2回目も7割を超えています。
引き続き感染予防対策を！
 ワクチンを接種した後も引き続き、①マスクの着用、②手洗い、③小まめな換気など、感染予防対策にご協力ください。

「買ってお得！地域のお店・事業者応援商品券」 販売・利用開始日を再延期

大阪府に対する緊急事態宣言期間の再延長を受け、9月13日からとお知らせしていた同商品券の販売開始日および利用開始日を、緊急事態宣言の解除後まで延期します。

開始日については、市ウェブサイト（商工観光課のページ）などでお知らせします。

☎同商品券コールセンター〔☎0120(789)210〕

※携帯電話からは〔☎0721(23)2382〕。



「新型コロナウイルス感染症生活困窮者自立支援金」 11月30日(火)まで申請期間を延長

対象となる可能性のある世帯には、すでに市より案内を送付しています。

詳細については、お問い合わせください。

☎富田林市新型コロナウイルス感染症生活困窮者自立支援金特設相談窓口（内線224、272）

新型コロナウイルス感染拡大防止のため、以下のイベントが中止となります

とき	中止となるイベントなど	問い合わせ
11月23日(祝)	市防災訓練	危機管理室（内線 9503）
12月4日(土)	第71回富田林市民マラソン大会	生涯学習課（内線 585）

NO！ ワクチン・ハラスメント

～ワクチン接種をするのが“誰にとっても当たり前”と思いませんか？～

新型コロナワクチンの接種は強制ではなく、本人の同意がある場合に限り接種が行われます。職場や学校などで、周りの人に接種を強制したり、接種を受けていないことを理由に、解雇、退職勧奨、いじめなどの差別的な扱いをしたりすることのないようお願いします。

特に、事業主や管理者は、接種は本人の意志に基づくものであり、健康状態などのさまざまな事情で接種を受けられない人がいることを念頭に置いて、強制することのないようお願いします。

■ワクチン接種に関する不適切な対応例

- ・接種していないことを理由に、職場や学校などで不当な扱いをする
- ・接種していない理由をしつこく聞く
- ・接種希望の有無や、接種済みかを第三者に分かるように調査する
- ・陽性者が出たときに、接種をしていない人のせいにする

■相談窓口

下記の人権相談窓口などにおいて、相談を受け付けています。困ったときは、ご相談ください。

(法務省) みんなの人権110番〔☎0570(003)110〕

(法務省) こどもの人権110番〔☎0120(007)110〕

※いずれも、土・日曜日、祝日を除く午前8時30分～午後5時15分。

※インターネットや外国語での人権相談：法務省ウェブサイト〔<https://www.jinken.go.jp/>〕。

☎人権・市民協働課（内線471）



済生会富田林病院でのワクチン接種が進んでいます



接種会場の様子

昨年11月、新たに建て替わった新病院での診療を開始した済生会富田林病院。

今年の8月2日から、新型コロナウイルスの接種会場がすばるホールから同病院に移り、一日約300人〜500人の方々が、接種を受けています。

同病院のスタッフは、5月の接種開始日からすばるホール会場での集団接種に協力いただいていたのですが、同病院に会場を移すことにより、さらにスムーズな接種体制を確保できることとなりました。



※入口では手指の消毒をお願いします。

新病院の建設工事で正面出入口が使えないため、同病院には西側出入口から入ります。

接種は病院の1階部分を広く利用し、受け付けから接種後の待機まで、順番に流れる

ように一連の手続きが進みます。



① 受付



最初の受付で、予約確認や体温を計測します。

② 予診



医師による予診を行います。

③ 接種



一人一人、手際よくワクチンを接種します。

④ 待機



※2階吹き抜けからの写真。

健康観察のため、接種後に15分ほど待機します。入口ホールに待機場所がありますので、ぜひ新しい病院の様子を見回してみてください。

進む建て替え工事

外では、旧病院の取り壊しが終わり、駐車場の整備が進んでいました。



平成31年から着手した建て替え工事も今や終盤となりました。

済生会富田林病院のグランドオープンには11月を予定されています。

地上6階、地下1階、病床数260床、災害拠点病院にも準じた機能を整備し、新たに生まれ変わった同病院の、南河内医療圏の中核病院としての役割がますます期待されます。

(8月25日撮影)

衆議院議員総選挙 最高裁判所裁判官国民審査

開選挙管理委員会事務局(内線486)



今秋、衆議院議員総選挙などが実施されます。投票日など詳しくは、確定次第、市ウェブサイト(総合事務室のページ)や、郵送する投票所入場整理券に同封のチラシなどでお知らせします。

投票所入場整理券

投票の際には、投票所入場整理券をお持ちください。同整理券がなくても選挙人名簿に登録されている本人であることが確認できれば投票できますので、投票所の係員に申し出てください。

同整理券は、今回の選挙から、世帯ごとにつづられたものから、一人一枚ずつに変更します(下図参照)。

選挙公報

選挙公報は投票日の2日前までに各家庭に配布します。

届かないときは選挙管理委員会にお問い合わせください。
府選挙管理委員会のウェブサイト [https://www.pref.osaka.lg.jp/senkan/shokai.html] および市ウェブサイトからもご覧いただけます。
期日前投票
とき 公示日の翌日、投票日の前日、午前8時30分～午後8時(土・日曜日、祝日を含む)
ところ 市役所401会議室、金剛連絡所2階ホール
期日前投票には宣誓書の提出が必要です。

今回の選挙から、投票所入場整理券の裏面に宣誓書が印刷されています(左下図参照)。あらかじめ宣誓書の期日前投票を行う日・生年月日・事由の欄を記入してお持ちください。

不在者投票

■指定施設での不在者投票
府選挙管理委員会などが指定した病院や老人ホームなどの不在者投票指定施設に入院・入所している人は、その施設内で不在者投票ができます。

郵便等による不在者投票

身体障がい者手帳や戦傷病者手帳、介護保険被保険者証をお持ちで、一定の記載要件に該当する人は、郵便等による不在者投票ができます。

滞在地での不在者投票

一時的に遠隔地に滞在している人は、本市選挙管理委員会に投票用紙などを請求した上で、最寄りの選挙管理委員会での不在者投票ができます。

特例郵便等投票

新型コロナウイルス感染症により宿泊、自宅療養などを

している人で、一定の要件に該当する場合は特例郵便等投票ができます。
投票用紙の請求方法など詳しくは、お問い合わせください。
※投票所では、消毒液の設置や換気、記載台の定期的な消毒など、感染症対策を徹底します。皆さまも、マスクの着用や来場前・帰宅後の手洗いなどのご協力をお願いします。

投票所入場整理券

第〇〇〇〇議員選挙 投票所入場整理券 投票日 月 日 (日) 午前7時から午後8時まで 富田林市選挙管理委員会		氏名 富田林 太郎 印 票 番号 (6桁海内バーコード) 受付番号 申渡交付
★あなたの投票所はこちらです。		
第1投票所 富田林小学校 研修室 富田林市常盤町1番1号 富田林 太郎 様 地図		
投票区	投票日当日のあなたの投票所(他の投票所では投票できません。)	
01	富田林小学校 研修室 常盤町1番20号	

裏面(期日前投票宣誓書)

※投票日当日に投票する場合には以下の記入は不要です。

【期日前投票宣誓書】(公職選挙法施行規則第10号様式に基づく宣誓書)
私(要記名本人)は、憲法選挙の日、次の条項に該当する所見のみです。以下の条項のいずれも該当していないと認めます。
※本条の枠内は必ず記入してください。

① 令和3年11月5日 期日前投票をする日付を記入してください。

② 生年月日 () 年 () 月 () 日 氏名 現住所
※実際の姓名氏名と同じ場合は記入不要です。

③ (理由) ※次のものを必ず1つ以上記入してください。

A(1)時	仕事・学業・公務等による理由
A(2)時	旅行・レジャー等による投票区域への欠席
C(3)時	病気・けが・出産など身体上の理由
D(4)時	住居移転のため、本市以外に居住
E(5)時	天災・悪天候により投票所への到着が困難

お問合せ先 富田林市選挙管理委員会事務局 電話 0721-25-1000

送付用封筒

『投票所入場整理券』在中

選挙 料金後納郵便 郵便区内特別

584-8511 富田林市常盤町1番1号

富田林 太郎 様
富田林 花子 様
富田林 次郎 様
富田林 三郎 様
富田林 四郎 様
富田林 花江 様

この封筒には、同じ世帯の方の「投票所入場整理券」が入っています。お早目に開封してご確認ください。

第〇〇〇〇議員選挙
投票日: 令和 年 月 日(日)
富田林市選挙管理委員会
富田林市常盤町1番1号
電話: 0721-25-1000