

令和3年度中学生チャレンジテスト(3年生)の結果概要

富田林市教育委員会

○学力に関する調査
・国語、社会、数学、理科、英語

○学習状況に関する調査
・生徒アンケート

○対象者
・富田林市立中学校の第3学年

○実施校数
・8校

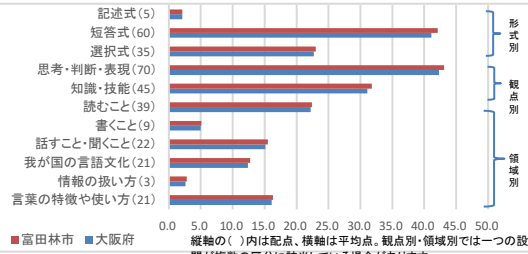
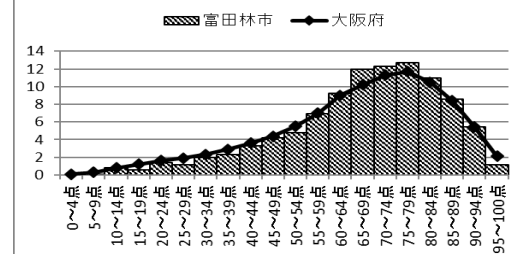
○実施日
・令和3年9月2日

○実施生徒数
・712人

中学校3年【国語】

- 学力の分布は75～79点を頂点とする山形です。
- 正答率は大阪府を上回り、無答率は大阪府を下回っています。
- 情報の扱い方に関する領域は良好です。
- 全ての領域で大阪府を上回っています。

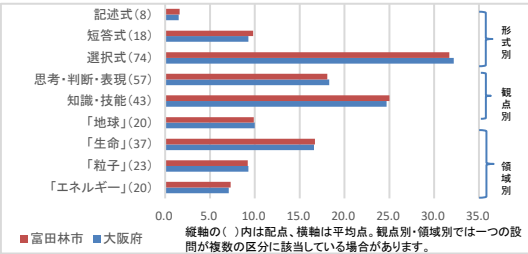
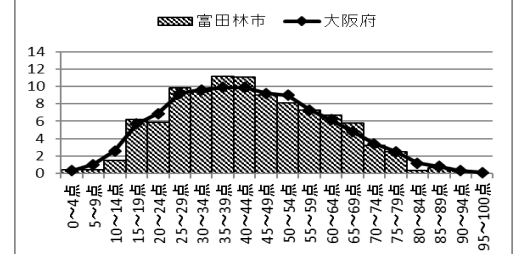
正答率	無答率
大阪府 66.8 富田林市 67.9	大阪府 7.6 富田林市 6.1



中学校3年【理科】

- 学力の分布は35～39点を頂点とする山形です。
- 正答率は大阪府を上回り、無答率は大阪府を下回っています。
- エネルギーの領域は良好です。
- 粒子の領域について課題が見られます。

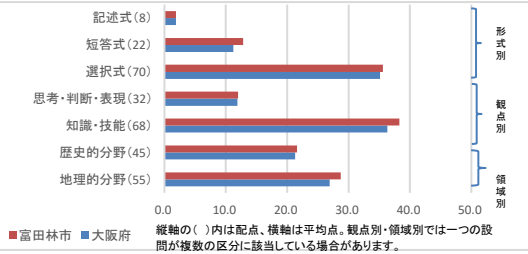
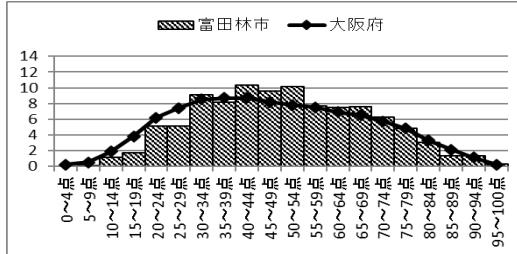
正答率	無答率
大阪府 44.8 富田林市 45.0	大阪府 4.5 富田林市 3.8



中学校3年【社会】

- 学力の分布は40～44点を頂点とする山形です。
- 正答率は大阪府を上回り、無答率は大阪府を下回っています。
- 地理的分野の領域は良好です。
- 全ての領域で大阪府を上回っています。

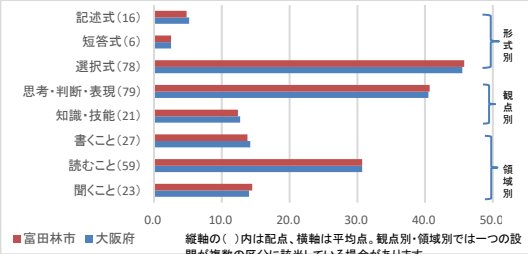
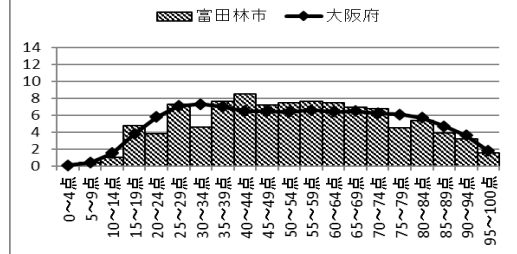
正答率	無答率
大阪府 50.7 富田林市 52.9	大阪府 5.8 富田林市 4.4



中学校3年【英語】

- 学力の分布は、頂点のないなだらかな山形です。
- 正答率は大阪府を上回り、無答率は大阪府を下回っています。
- 聞くことの領域は良好です。
- 書くことの領域について課題が見られます。

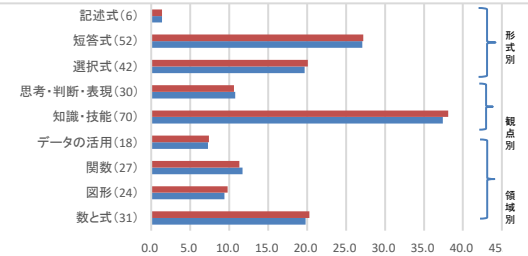
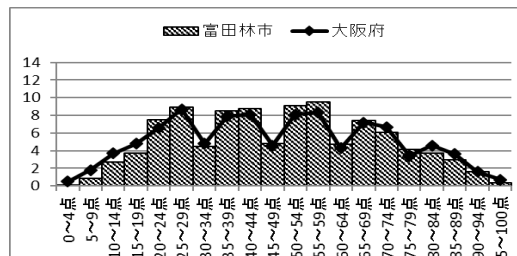
正答率	無答率
大阪府 54.3 富田林市 54.4	大阪府 3.4 富田林市 3.0



中学校3年【数学】

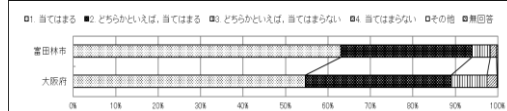
- 学力の分布は、4つの頂点ができる山形です。
- 正答率は大阪府を上回り、無答率は大阪府を下回っています。
- 図形の領域は良好です。
- 関数の領域で課題が見られます。

正答率	無答率
大阪府 46.9 富田林市 47.4	大阪府 11.2 富田林市 9.6

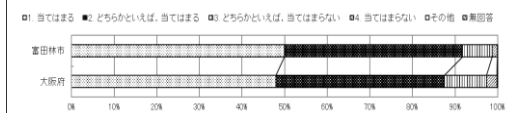


中学校3年生【アンケート結果】

授業中、話し合う活動を通じて自分の考えを深めたり、広げたりしている。

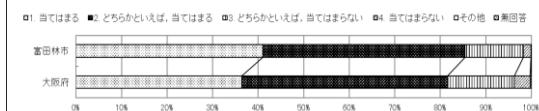


授業中、自分の考えや意見を伝える場面がある。



授業中、話し合う活動を通じて自分の考えを深めたり、広げたりしている。

授業中、図書の資料やインターネットなどで調べる活動がある。



授業中、自分の考えや意見を伝える場面がある。



1. 当てはまる
 2. どちらかといえば、当てはまる
 3. どちらかといえば、当てはまらない
 4. 当てはまらない
- その他
● 無回答

■今回お知らせする調査結果は、学力や学習状況の一部であり、子どもたちの学力や学習状況、学校の教育活動のすべてを表すものではありません。