

○学力に関する調査  
・国語、社会、数学、理科、英語

○学習状況に関する調査  
・生徒アンケート

○対象者  
・富田林市立中学校の第3学年

○実施校数  
・8校

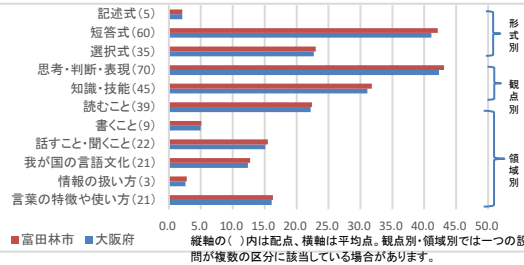
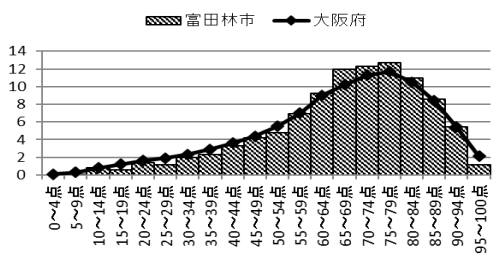
○実施日  
・令和3年9月2日

○実施生徒数  
・712人

中学校3年【国語】

- 学力の分布は75～79点を頂点とする山形です。
- 正答率は大阪府を上回り、無答率は大阪府を下回っています。
- 情報の扱い方に関する領域は良好です。
- 全ての領域で大阪府を上回っています。

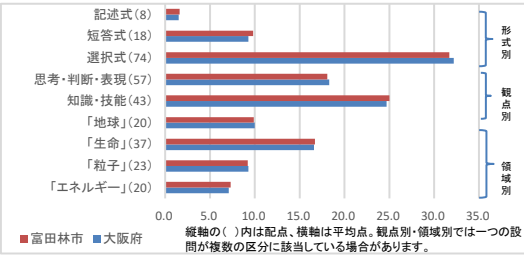
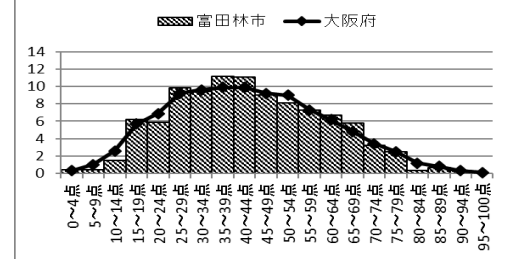
正答率		無答率	
大阪府	66.8	大阪府	7.6
富田林市	67.9	富田林市	6.1



中学校3年【理科】

- 学力の分布は35～39点を頂点とする山形です。
- 正答率は大阪府を上回り、無答率は大阪府を下回っています。
- エネルギーの領域は良好です。
- 粒子の領域について課題が見られます。

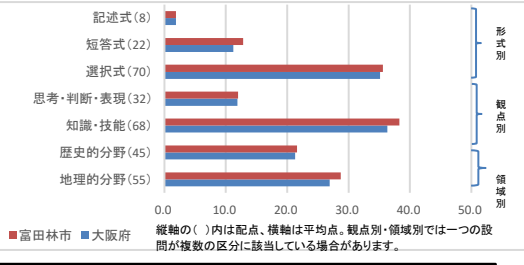
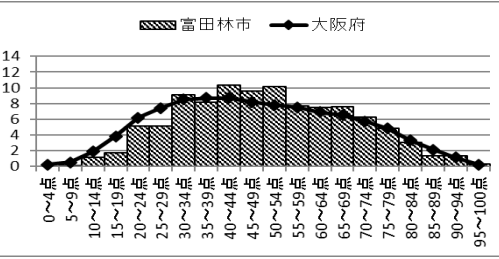
正答率		無答率	
大阪府	44.8	大阪府	4.5
富田林市	45.0	富田林市	3.8



中学校3年【社会】

- 学力の分布は40～44点を頂点とする山形です。
- 正答率は大阪府を上回り、無答率は大阪府を下回っています。
- 歴史的分野の領域は良好です。
- 全ての領域で大阪府を上回っています。

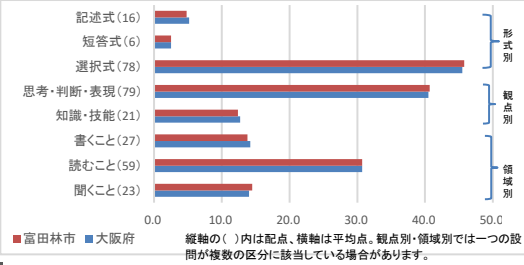
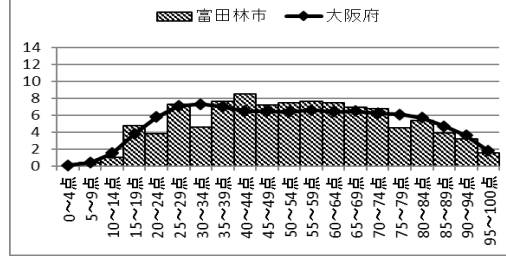
正答率		無答率	
大阪府	50.7	大阪府	5.8
富田林市	52.9	富田林市	4.4



中学校3年【英語】

- 学力の分布は、頂点のないなだらかな山形です。
- 正答率は大阪府を上回り、無答率は大阪府を下回っています。
- 聞くことの領域は良好です。
- 書くことの領域について課題が見られます。

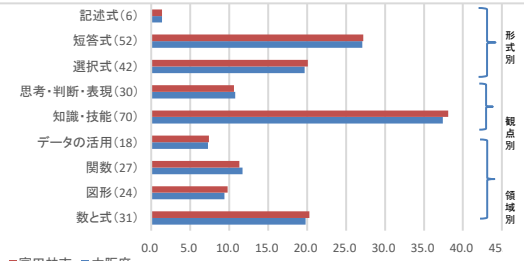
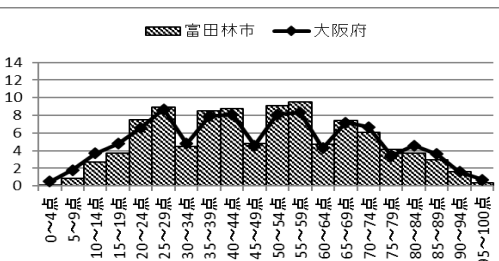
正答率		無答率	
大阪府	54.3	大阪府	3.4
富田林市	54.4	富田林市	3.0



中学校3年【数学】

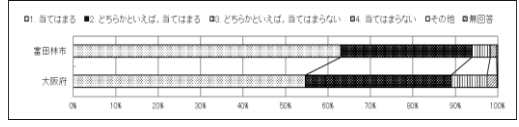
- 学力の分布は、4つの頂点ができる山形です。
- 正答率は大阪府を上回り、無答率は大阪府を下回っています。
- 図形の領域は良好です。
- 関数の領域で課題が見られます。

正答率		無答率	
大阪府	46.9	大阪府	11.2
富田林市	47.4	富田林市	9.6

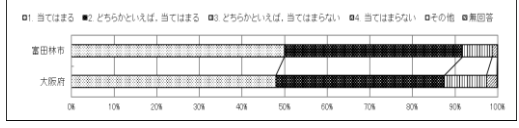


中学校3年生【アンケート結果】

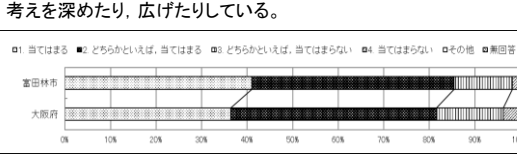
授業中、話し合う活動を通じて自分の考えを深めたり、広げたりしている。



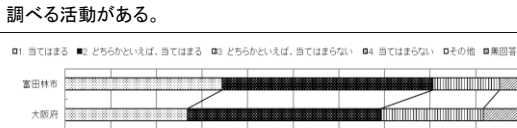
授業中、自分の考えや意見を伝える場面がある。



授業中、ノートやプリントに自分の考えを書く場面がある。



授業で、図書館の資料やインターネットなどで調べる活動がある。



1. 当てはまる
  2. どちらかといえば、当てはまる
  3. どちらかといえば、当てはまらない
  4. 当てはまらない
- その他 ■ 無回答

■今回お知らせする調査結果は、学力や学習状況の一部であり、子どもたちの学力や学習状況、学校の教育活動のすべてを表すものではありません。