

# ◆五軒家町会◆

# 防災マップ

五軒家町会 / 作成・富田林市 / 印刷  
 [平成26年3月作成]  
 [令和4年2月更新]



## 地震が起きたら

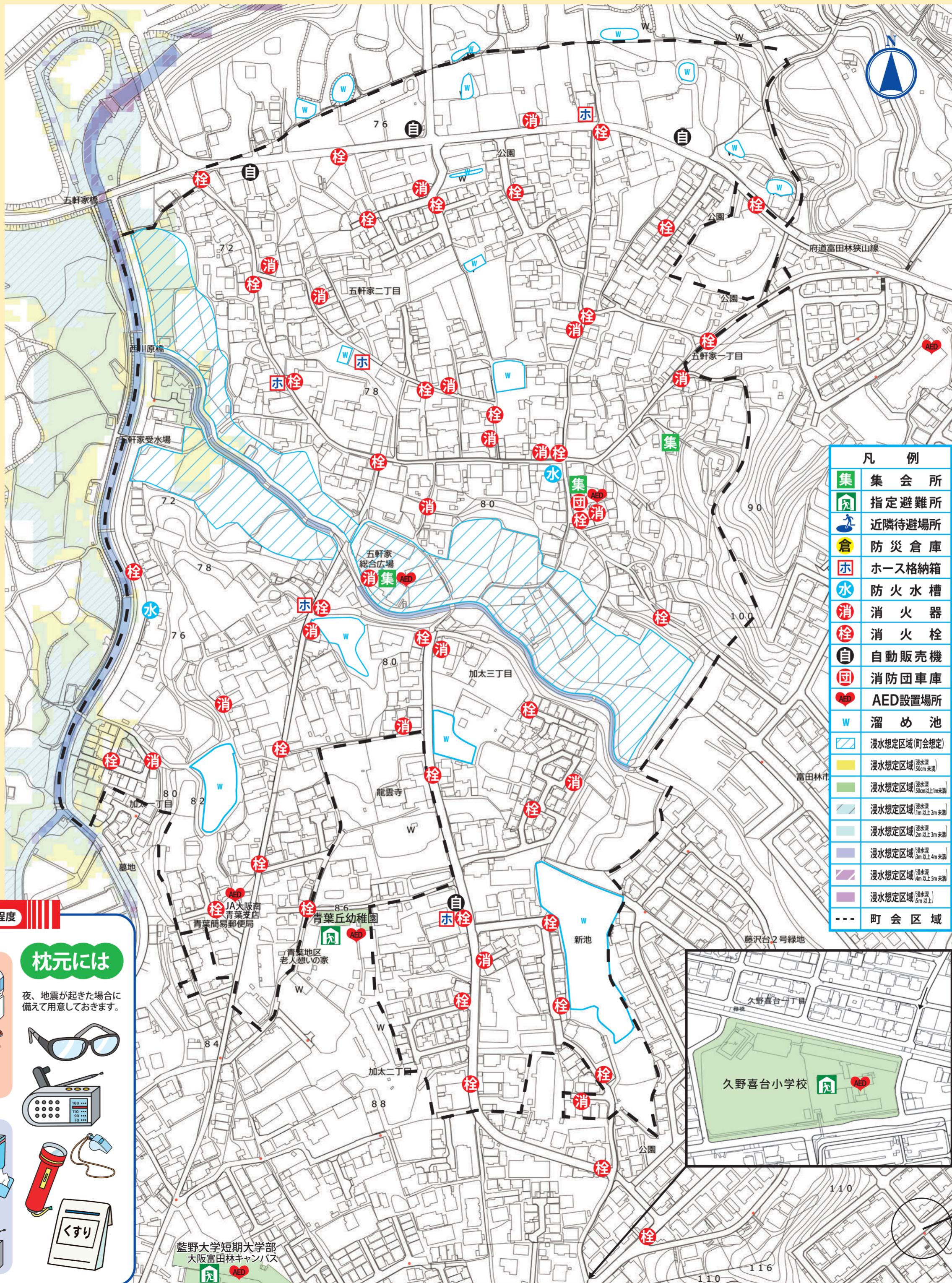
地震の大きな揺れの中で、冷静に対応するのは難しいものです。グッときたとき、落ち着いて行動できるように

### 「安全を確保するためにはどうすればいいのかわ」

を知っておきましょう。

- 1.机の下に身をかくせ! ...なにはともあれ、わが身を守れ!
- 2.あわてて外に飛び出さな! ...まずは落ち着いて状況把握!
- 3.非常持ち出し品の確保を! ...荷物は最小限に!
- 4.歩いて避難!  
...クルマは使わない!
- 5.ブロック塀に近づくな!  
...安全なルートを選んで避難!
- 6.となり近所に声をかけよう!  
...助け合いが命を救う!

高齢者や一人暮らしの人に声をかけよう!



凡 例	
集	集 会 所
指定避難所	指定避難所
近隣待避場所	近隣待避場所
倉	防 災 倉 庫
ホ	ホ ー ス 格 納 箱
水	防 火 水 槽
消	消 火 器
栓	消 火 栓
自	自 動 販 売 機
団	消 防 団 車 庫
心	AED設置場所
W	溜 め 池
浸水想定区域(町会指定)	浸水想定区域(町会指定)
浸水想定区域(浸水深30cm未満)	浸水想定区域(浸水深30cm未満)
浸水想定区域(浸水深30cm以上1m未満)	浸水想定区域(浸水深30cm以上1m未満)
浸水想定区域(浸水深1m以上2m未満)	浸水想定区域(浸水深1m以上2m未満)
浸水想定区域(浸水深2m以上3m未満)	浸水想定区域(浸水深2m以上3m未満)
浸水想定区域(浸水深3m以上4m未満)	浸水想定区域(浸水深3m以上4m未満)
浸水想定区域(浸水深4m以上5m未満)	浸水想定区域(浸水深4m以上5m未満)
浸水想定区域(浸水深5m以上)	浸水想定区域(浸水深5m以上)
---	町 会 区 域

### 避難はどこへ?

**指定避難所** ... 自宅が被災した場合、一時的に避難する場所

- 葛城中学校
- 久野喜台小学校
- 青葉丘幼稚園
- 藍野大学短期大学部 大阪富田林キャンパス

### 緊急時連絡先

緊急連絡先	電話番号
富田林市役所(災害対策本部)	0721-25-1000
防災情報音声案内サービス	0800-805-5653
富田林市消防本部	0721-23-0119
病院内専用ダイヤル	0721-23-9919
災害情報案内	0180-99-7299
富田林警察署	0721-25-1234
大阪ガス(ガス漏れ専用電話)	0120-319-424
(お客様センター)	0120-394-817
関西電力送配電(電話問合せ)	0800-777-3081
市立休日診療所	0721-28-1333
富田林病院	0721-29-1121
救急安心センターおおさか(救急車を呼ぶかどうか迷っている等の相談窓口)	#7119
小児救急電話相談	#8000

### 【家族・その他の連絡先】

氏 名	電話番号

### NTT 災害用伝言ダイヤル 171

■利用可能な端末  
NTTの一般電話、公衆電話、携帯電話、PHS

■録音時間  
1伝言 30秒以内

■蓄積伝言数  
1電話番号あたり1~10伝言

■伝言保存期間  
2日間(48時間:自動消滅)

■伝言の録音方法  
171 → 1 (0000)00-0000  
ガイダンスが流れます

■伝言の再生方法  
171 → 2  
被災地の方も、被災地以外の方も被災地の電話番号を市外高番からダイヤルして下さい。  
ガイダンスが流れます

### 携帯電話の災害用伝言板

■災害時(震度6弱以上の地震など)に携帯電話サービス会社各社は、「災害用伝言板」を開設します。被災地の人の安否情報を伝言板に登録でき、登録された伝言は、同じ会社の携帯電話だけでなく他社の携帯電話・PHS・パソコンからも見ることが出来ます。

■伝言板登録の方法

■伝言板確認の方法



### 非常持ち出し品

重さの目安:男性で15kg、女性で10kg程度

#### 安全対策

- 防炎ずきんや軍手、ヘルメット
- 常備薬の予備
- 救急医薬品
- 底の厚い靴

#### 衣類関係

- 衣類・下着
- 寝袋
- 雨具
- タオル・毛布

#### 食糧関係

- 水(1人1日3Lが目安)
- 鍋や水筒
- 乾パンやクラッカー、缶詰
- ナイフ、缶切り
- レトルト食品
- 粉ミルク、ほ乳びん ※赤ちゃんがいる場合

#### 枕元には

夜、地震が起きた場合に備えて用意しておきます。

- 眼鏡
- ラジオ
- 懐中電灯
- くすり

#### 貴重品

- 現金(小銭も)
- 印鑑
- 預金通帳や有価証券などの権利証書
- 連絡カードや身分を証明するもの

#### 日用品

- 卓上コンロ
- ロープ
- 使い捨てカイロ
- 携帯ラジオ
- 予備の電池
- 筆記用具
- 懐中電灯
- 包装用ラップ
- 大きなゴミ袋
- マッチやライター
- 生理用品
- ティッシュ・ウエットティッシュ
- 防水シート
- マスク
- 体温計
- 消毒液