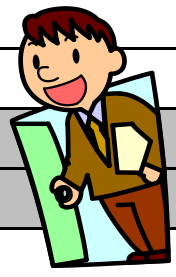
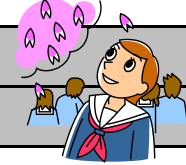


が つ ぎ じ ゃ う じ よ て い れ い わ ね ん ど
4月行事予定[令和4(2022)年度]



にち 日	よう 曜	ぎ じ ゃ う じ ゃ う じ よ て い ぎ ん き ゃ う へ ん こ う ば あ い 行事予定(緊急に変更の場合があります)	き ゃ う し ゃ く 給食				
			1	2	3		
1	きん 金		クラブなし	×	×	×	
2	ど 土						
3	にち 日						
4	げつ 月		クラブなし	×	×	×	
5	か 火			×	×	×	
6	すい 水	に ゃ う が く し き う け つ け かい し かい し き 入学式(13:00受付開始 13:30開式)	クラブなし	×	×	×	
7	もく 木			×	×	×	
8	きん 金	し ぎ ゃ う し き ふ に ん し き た い め ん し き 始業式・赴任式・対面式		×	×	×	
9	ど 土						
10	にち 日						
11	げつ 月	り に ん し き とう こ う じて ん し ゃ ほ けん も う こ 離任式(9:30登校) 自転車保険申し込み9:00~9:30	き ゃ う し ゃ く も う し こ み び 給食 申込日	×	×	×	
12	か 火	ね ん せ い さん そ く て い ね ん せ い び つ り よ く (げ ん げ こ う じて ん し ゃ ほ けん も う こ 1年生三測定 2.3年生実力テスト (5限で下校) 自転車保険申し込み8:00~8:30	き ゃ う し ゃ く も う し こ み び 給食 申込日	クラブなし	○	○	○
13	すい 水	ね ん せ い ぐ に ん ね ん せ い さん そ く て い ふ ん じ か ん (ね ん せ い じ か ん じ か ん め 1年生確認テスト 2.3年生三測定 45分×4時間(1年生は5時間) 5時間目クラブ紹介		○	×	×	
14	もく 木	ね ん せ い し ん ぞ う けん し ん じ しゃ し ん 1年生心臓検診1次 クラス写真	クラブなし	○	○	○	
15	きん 金	せん も ん い い ん かい 専門委員会	クラブなし	○	○	○	
16	ど 土						
17	にち 日						
18	げつ 月	ぜん こ う し ゃ う かい 全校集会	クラブなし	○	○	○	
19	か 火	ね ん せ い ぜん こ く が り よ く が く し ゃ う じ ゃ う じ ゃ う ち ゃ う き こ く す り 3年生全国学力・学習状況調査(国・数・理)		○	○	○	
20	すい 水	か て い ほ う も ん 4:00~ 45分 × 4時間 家庭訪問		×	×	×	
21	もく 木	か て い ほ う も ん 4:00~ 45分 × 4時間 スクールのカウンセラー来校日	そう り つ き ね ん び 創立記念日	×	×	×	
22	きん 金	か て い ほ う も ん 4:00~ 45分 × 4時間 けん に よ う じ けん さ 家庭訪問 検尿1次検査		×	×	×	
23	ど 土						
24	にち 日						
25	げつ 月	か て い ほ う も ん 4:00~ 45分 × 4時間 家庭訪問		×	×	×	
26	か 火	か て い ほ う も ん 4:00~ 45分 × 3時間 + クラブ 総会		×	×	×	
27	すい 水	はん ち ゃ う かい ぎ 班長会議	クラブなし	○	○	○	
28	もく 木	し ん し ゃ う と ん し ゃ う じ ゃ う じ ゃ う さん かん ひ そう かい *新小・富小 授業参観日&PTA総会	スクールのカウンセラー来校日	○	○	○	
29	きん 金	し ゃ う わ ひ 昭和の日					
30	ど 土						

が つ 13 日 (すい) から が つ 25 日 (げつ) まで
仮入部期間となっています。
クラブ予定に関してはクラブ黒板を確認し
てください。また、クラブによってはお弁当
が必要な場合があります。



が つ 14 日 (もく) クラス写真の撮影時に、希望者はマスクを外すことを「可」とします。その際「会話なし」「短時間」での撮影を行います。撮影時にマスクをするかどうかについて、ご家庭で話し合い、ご確認くださいませよう、お願いします。

が つ よ て い い ち ぶ
5月の予定(一部)
む い か じ ゃ う じ ゃ う さん かん そう かい ね ん せ い し ゃ う が り よ こ う せ つ め い かい と お か ね ん せ い し ゃ く が く し ゃ う せ つ め い かい に ち な い けん し ん
6日:授業参観・PTA総会・3年生 修学旅行説明会 10日:1,2年生 宿泊学習説明会 12日:内科検診
に ち ち ゃ う かん こ く り し ゃ に ち ち ゃ う かん ね ん え い す ゃ と く ね ん す ゃ え い と く に ち ね ん せ い し ゃ く が く し ゃ う に ち ね ん せ い し ゃ く が く し ゃ う
17日:中間テスト(国・理・社) 18日:中間テスト1.2年(英・数・特) 3年(数・英・特) 27.28日:2年生 宿泊学習 29.30日:1年生 宿泊学習
に ち ね ん せ い だ い き ゃ う に ち ね ん せ い だ い き ゃ う し ん し ゃ う と ん し ゃ う
30日:2年生 代休 31日:1年生 代休 *新小・富小家庭訪問 期間 (5/2~5/10)