

令和3年度中学生チャレンジテスト(1.2年生)の結果概要

富田市教育委員会

議案第31号

○学力に関する調査
・国語、数学、英語(2年生のみ社会、理科)

○学習状況に関する調査
・生徒アンケート

○対象者
・富田市立中学校の第1学年、第2学年

○実施校数
・8校

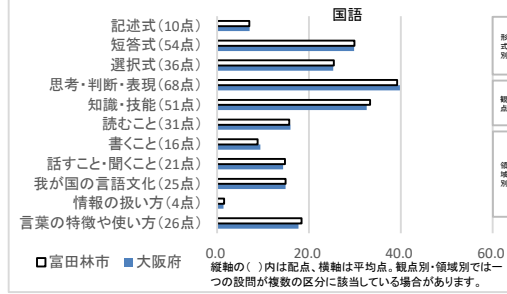
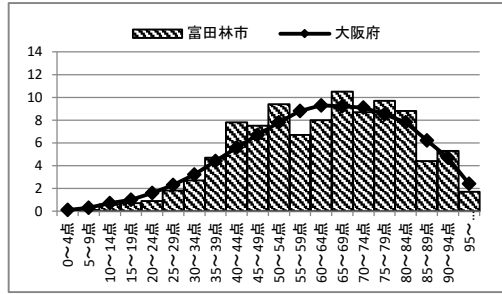
○実施日
・令和4年1月13日

○実施生徒数
・1年生…704人 2年生…734人

中学校1年【国語】

平均点	無答率
大阪府 62.2 富田林市 62.4	大阪府 9.7 富田林市 7.8

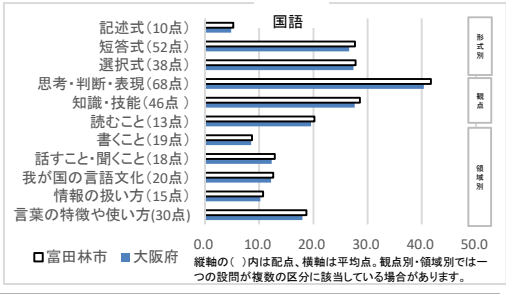
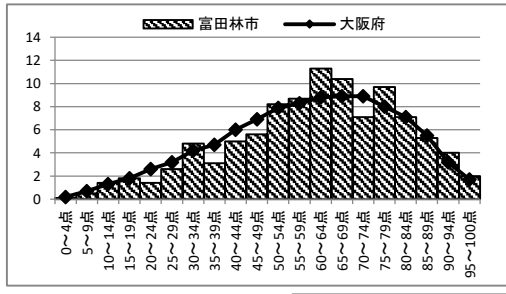
- 学力の分布は65～69点を頂点とする山型です。
- 平均点は大阪府を上回り、無答率は大阪府を下回っています。
- 言葉の特徴や使い方の領域は良好です。
- 読むこと・書くことの領域で課題が見られます。



中学校2年【国語】

平均点	無答率
大阪府 58.8 富田林市 60.7	大阪府 11.9 富田林市 9.9

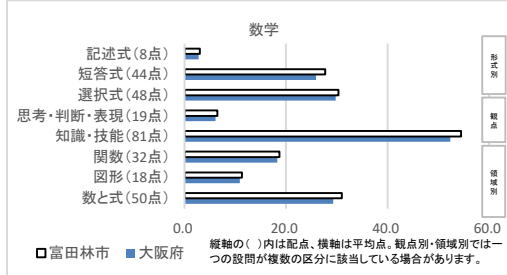
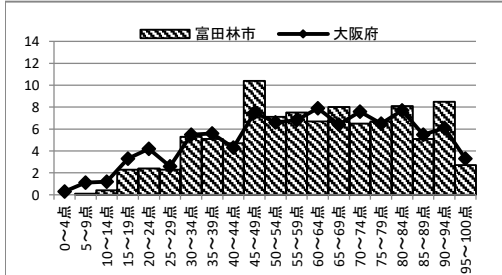
- 学力の分布は60～64点を頂点とする山型です。
- 平均点は大阪府を上回り、無答率は大阪府を下回っています。
- 全ての項目で大阪府を上回っています。
- 昨年度と比較して読むことの領域が改善されました。



中学校1年【数学】

平均点	無答率
大阪府 58.5 富田林市 61.0	大阪府 6.2 富田林市 4.0

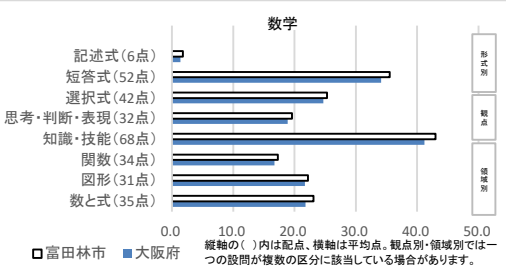
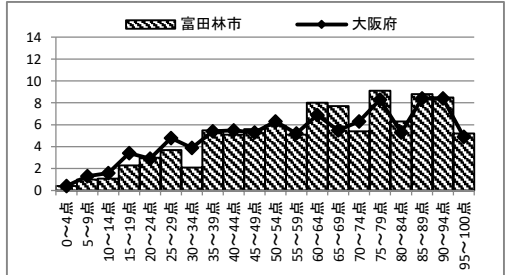
- 学力の分布は45～49点に突出点を持つ台形型です。
- 平均点は大阪府を上回り、無答率は大阪府を下回っています。
- 全ての項目で大阪府を上回っています。
- 特に知識・技能の観点が良いです。



中学校2年【数学】

平均点	無答率
大阪府 60.1 富田林市 62.6	大阪府 9.4 富田林市 6.8

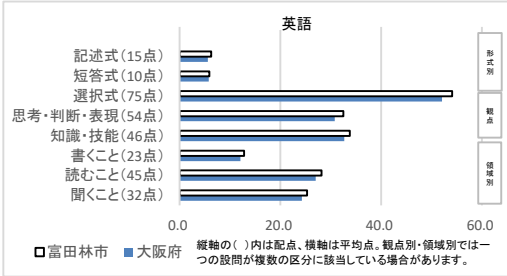
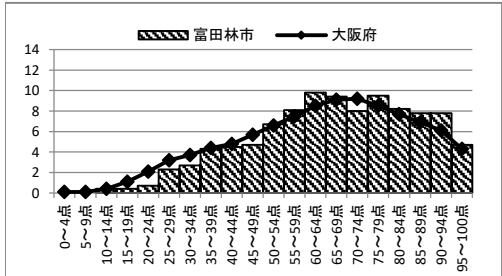
- 学力の分布は頂点を持たない右上がりの三角型です。
- 平均点は大阪府を上回り、無答率は大阪府を下回っています。
- 全ての項目で大阪府を上回っています。
- 昨年度と比較して関数の領域が改善されました。



中学校1年【英語】

平均点	無答率
大阪府 63.5 富田林市 66.3	大阪府 4.7 富田林市 3.2

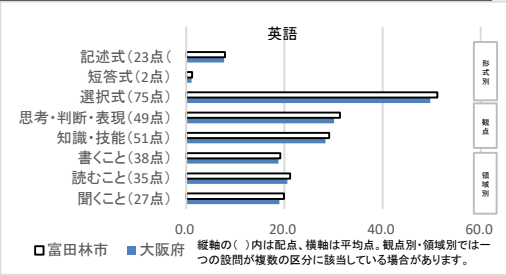
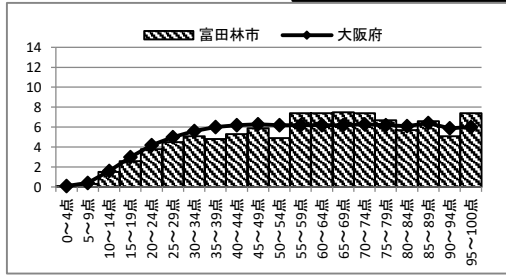
- 学力の分布は60～64点を頂点とする山型です。
- 平均点は大阪府を上回り、無答率は大阪府を下回っています。
- 全ての項目で大阪府を上回っています。
- 特に問題形式の記述式が良好です。



中学校2年【英語】

平均点	無答率
大阪府 58.5 富田林市 60.4	大阪府 5.6 富田林市 4.0

- 学力の分布は頂点を持たない平坦型です。
- 平均点は大阪府を上回り、無答率は大阪府を下回っています。
- 全ての項目で大阪府を上回っています。
- 特に思考・判断・表現の観点が良いです。



●今回お知らせする調査結果は、学力や学習状況の一部であり、子どもたちの学力や学習状況、学校の教育活動のすべてを表すものではありません。