

# 富田林市 洪水及泥石流灾害 危险度地图

保存版

本地图是大阪府管理的河流石川及其支流(佐备川、宇余田川、千早川、梅川、太井川)以及东除川,被假想发生最大规模的降雨而使河流涨水,导致堤坝多个地方出现损毁及河流泛滥时,洪水深度及房屋可能倒塌区域的地图。本地图所示的洪水淹没区域及房屋倒塌等泛滥区域,根据大阪府公布的假想结果制成。并且,本地图中还显示了有可能发生泥石流灾害的区域。请确认身边的危险场所,作为对于泥石流灾害进行警戒和避难的参考。为了预防洪水及泥石流灾害,不但平时要有防灾意识,而且要注意降雨情况和灾害信息,留意尽早避难。

咨询窗口  
富田林市 市长办公室 危机管理室 TEL:0721-25-1000(总机)

本地图所示洪水淹没区域,表示根据假想的最大规模的降雨条件,由大阪府进行模拟试验,计算得出的结果。

- 石川:24小时总雨量724毫米,1小时最大雨量195.5毫米
- 石川流域的支流:24小时总雨量1,008毫米~1,150毫米,1小时最大雨量111毫米~146毫米
- 东除川:24小时总雨量904.1毫米,1小时最大雨量102.5毫米

### 设施等凡例

- 指定避难所
- 指定紧急避难场所
- 广域避难场所
- 指定福祉避难所
- 合作避难所
- 合作避难场所
- 市区外避难所
- 警察署
- 派出所
- 消防署
- 灾害医疗机构

### 洪水淹没设想区域

- 5.0米以上
- 4.0米~5.0米未滿
- 3.0米~4.0米未滿
- 2.0米~3.0米未滿
- 1.0米~2.0米未滿
- 0.5米~1.0米未滿
- 0.5米未滿

### 房屋倒塌等泛滥设想区域

- 泛滥水流
- 河岸侵蚀

### 泥石流灾害(特别)警戒区域

#### 急斜坡

警戒区域

#### 泥石流

警戒区域

#### 滑坡

警戒区域

【泥石流灾害警戒区域】  
居民的生命或身体有可能因泥石流灾害而受到危害的区域。

【泥石流灾害特别警戒区域】  
因泥石流灾害而使建筑物破坏,居民的生命或身体可能受到重大危害的区域。

### 广域避难场所一览

No.	设施名称	电话号码
1	锦织公园	24-1506

### 指定避难所及指定紧急避难场所一览

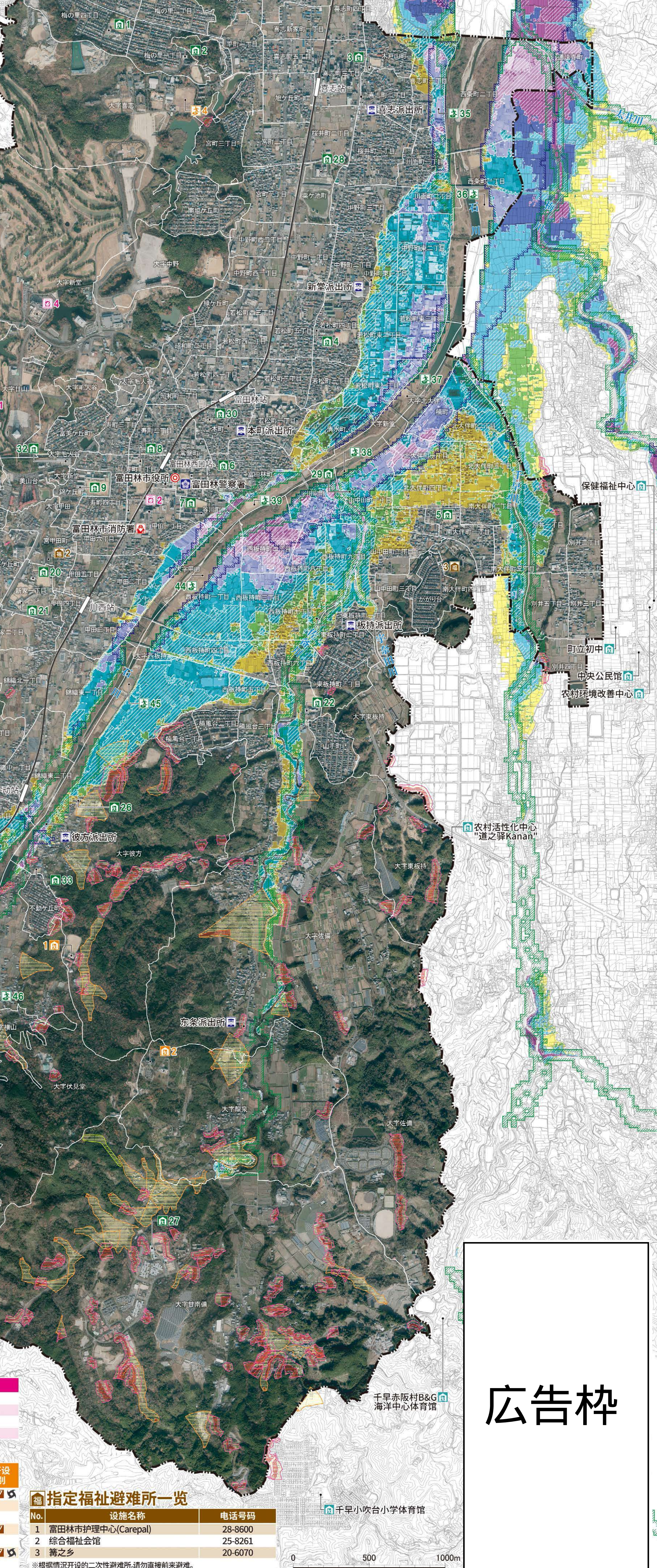
No.	指定避难所	指定紧急避难场所	设施名称	电话号码	避难所开设灾害类别
1	○	○	喜志西小学 ※	25-7380	发生地震时 发生大规模火灾时 发生洪水时 发生泥石流及泥石流时 发生台风时
2	○	○	喜志初中	26-0468	
3	○	○	喜志小学 ※	24-3103	
4	○	○	新堂小学 ※	24-3102	
5	○	○	大伴小学 ※	24-3104	
6	○	○	富田林小学 ※	24-3101	
7	○	○	府立富田林中学(初中·高中部)	23-2281	
8	○	○	第一初中	24-3201	
9	○	○	府立河南高中	23-2081	
10	○	○	向阳台小学 ※	29-1226	
11	○	○	藤阳初中	29-3705	
12	○	○	藤泽台小学 ※	28-3771	
13	○	○	府立金剛高中	28-3811	
14	○	○	葛城初中	28-3761	
15	○	○	高边台小学 ※	29-1403	
16	○	○	久野喜台小学 ※	29-1450	
17	○	○	金剛初中	29-1404	
18	○	○	小金台小学 ※	29-4460	
19	○	○	明治池初中	29-1355	
20	○	○	川西小学 ※	24-3107	
21	○	○	第二初中	24-3202	
22	○	○	第三初中 ※	34-3206	
23	○	○	寺池台小学 ※	29-1477	
24	○	○	伏山台小学 ※	28-4106	
25	○	○	锦郡小学 ※	24-3106	
26	○	○	彼方小学西馆	34-3105	
27	○	○	府立富田林支援学校 ※	34-1675	
28	○	○	彩虹大厅(市民会馆)	25-1117	
29	○	○	东公民馆	25-1772	
30	○	○	中央公民馆·中央图书馆	24-3332-4921	
31	○	○	金剛公民馆·金剛图书馆	28-1121-1171	
32	○	○	市民综合体育馆	24-2265	
33	○	○	彼方保育园·JAI(彼方支店) ※	33-3943(彼方新馆)	
34	○	○	青叶幼儿园	072-365-0415	
35	○	○	河津(旧)喜志游泳池运动场		
36	○	○	河津喜志运动场		
37	○	○	河津若松东运动场		
38	○	○	石川河川公园		
39	○	○	河津石川运动场		
40	○	○	金剛中央公园		
41	○	○	藤泽台公园		
42	○	○	金剛中央公园		
43	○	○	津津山台公园		
44	○	○	河津川西运动场		
45	○	○	河津西板持运动场		
46	○	○	伏见儿童老人休憩广场		
47	○	○	大阪府洪水水未来中心	072-365-2490	

### 灾害医疗机构一览

No.	设施名称	电话号码
1	济生会 富田林医院	29-1121
2	金剛医院	25-3113
3	结望医院	34-1101
4	PL医院	24-3100

### 合作避难所及合作避难场所一览

No.	指定避难所	指定紧急避难场所	设施名称	电话号码	避难所开设灾害类别
1	○	○	私立初芝富田林中学(初中·高中部) ※	34-1010	发生地震时 发生大规模火灾时 发生洪水时 发生泥石流及泥石流时 发生台风时
2	○	○	筒保之宿富田林	33-0700	
3	○	○	蓝野大学短期大学部大阪富田林校区	072-366-1106	
4	○	○	PL学园运动场		
5	○	○	大阪大谷大学	24-0381	
6	○	○	结望医院 ※	34-1101	



### 指定福祉避难所一览

No.	设施名称	电话号码
1	富田林市护理中心(Carepal)	28-8600
2	综合福祉会馆	25-8261
3	籍之乡	20-6070

※根据情况开设的二次性避难所,请勿直接前来避难。  
※以老年人及残障儿童等需要特别照顾的人为对象。

关于洪水淹没区域内的需要照顾的人利用的设施,请参照地区防灾计划。

# 广告枠