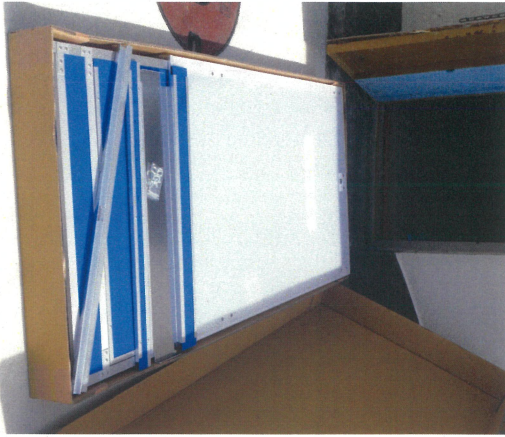
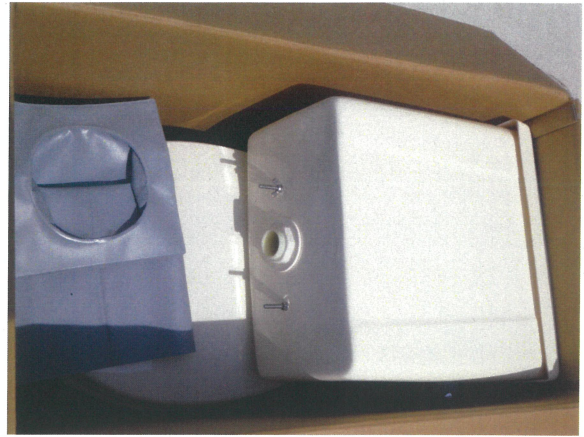

マンホールトイレ
組立てマニュアル

富田林市

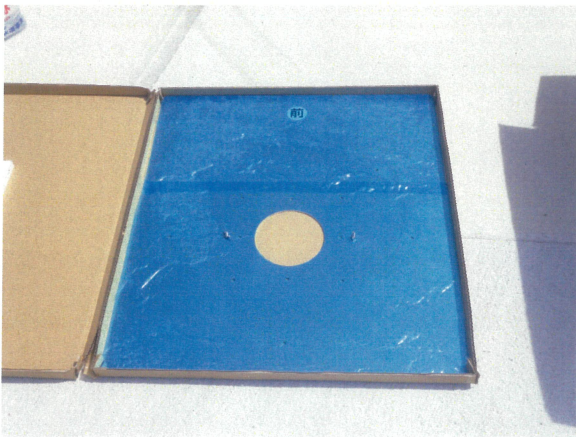
① 倉庫から出し、それぞれ箱から取り出す



上屋 (パネル)

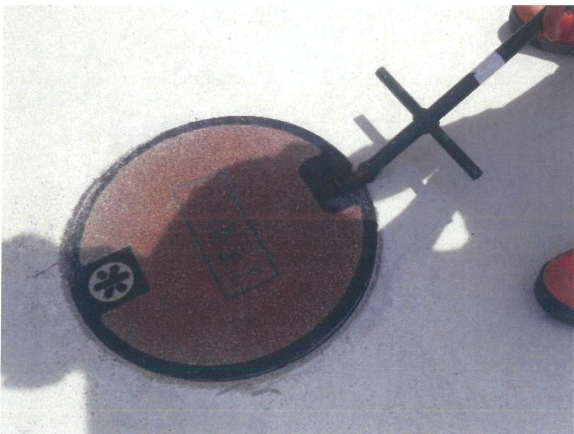


便器 付属品

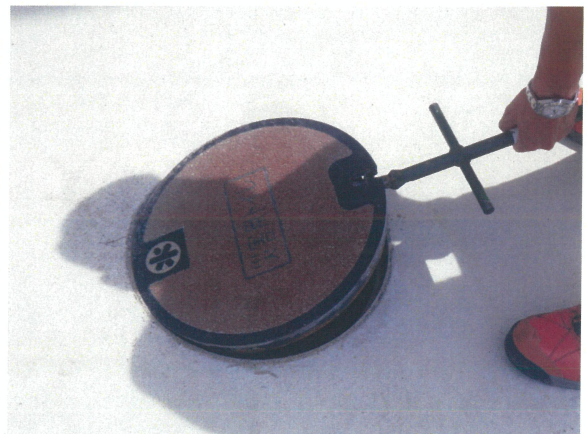


床板パネル

② 「災害用トイレ」のマンホール蓋を開ける

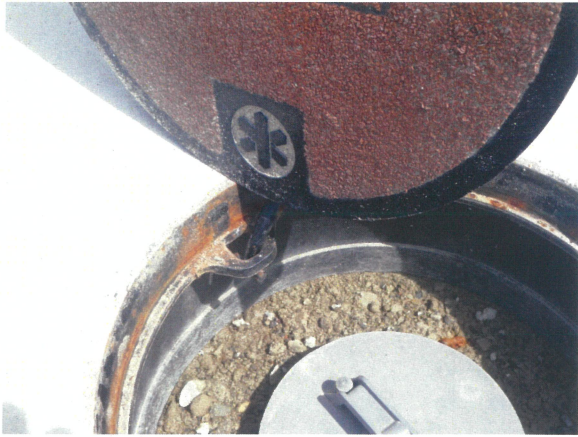


専用バールをロック部に差し込み、90°回す



専用バールを外方向に動かし、蓋を開ける

③ 蓋の取り外し



蓋枠から蝶番を外す



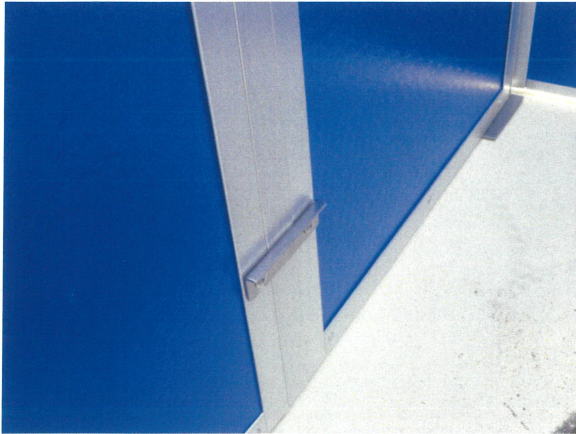
蓋が開いた状態で、内蓋も開ける



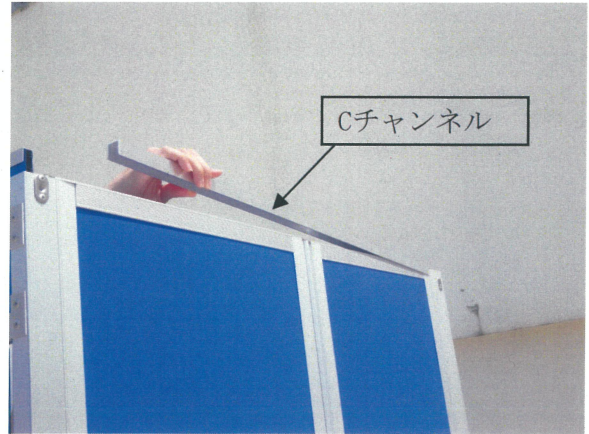
④ 上屋（パネル）を立てて開く



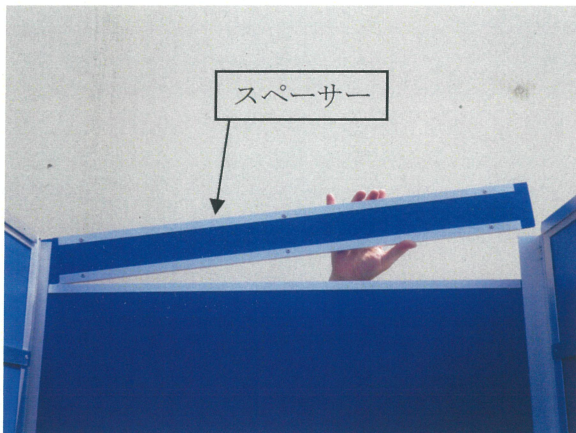
④ 上屋（パネル）を固定していく



内部側面の下側の金具を固定する



側面の上部にCチャンネルを差し込み、上屋を真っ直ぐな形にする



前後の上部にスペーサーを差し込む



屋根の前後向きを確認して設置する



屋根の四隅をボルトで上屋と固定する

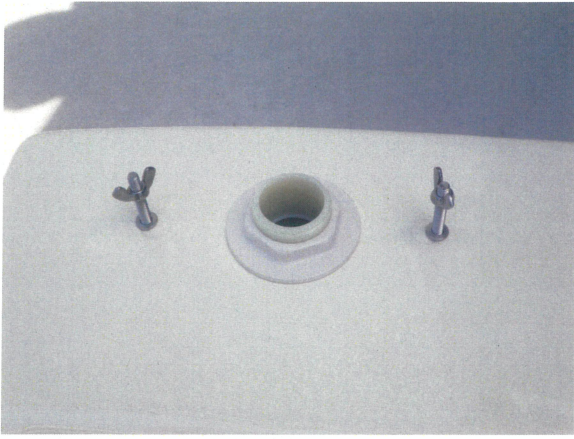


ウォーターウェイト等をロープで固定する

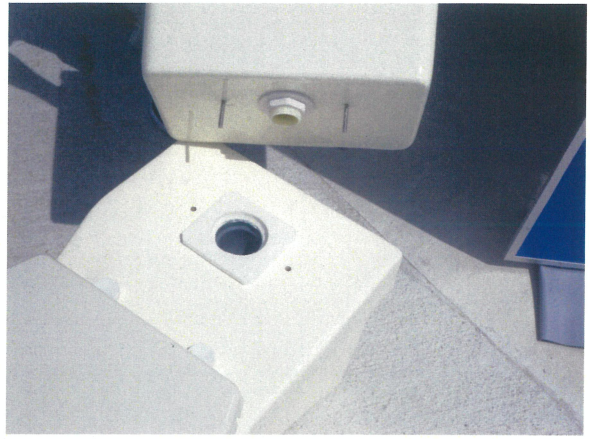


上屋が完成

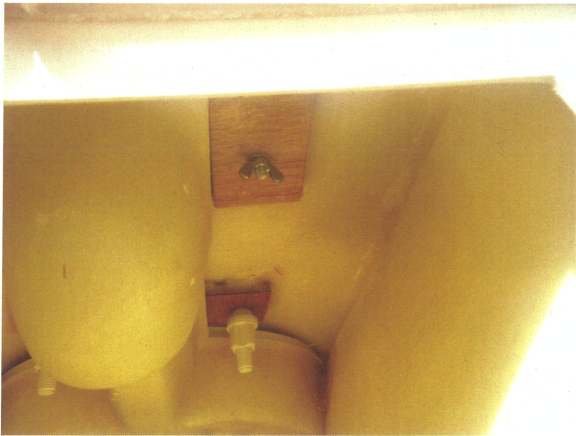
⑤ 便器の組み立て



ロータンク部の裏面の蝶ネジを外す
※蝶ネジは直後に使用



ロータンクと便器を接続する

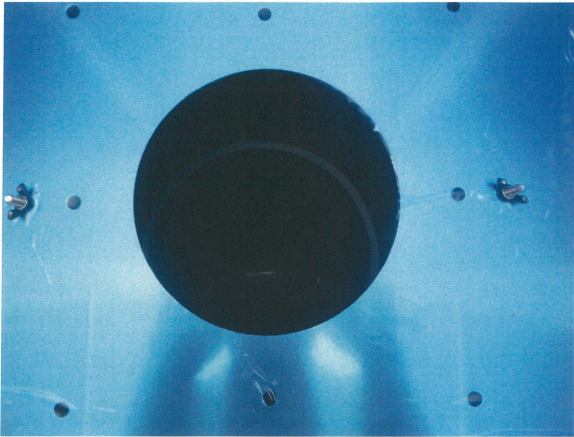


蝶ネジでロータンクと便器を固定する

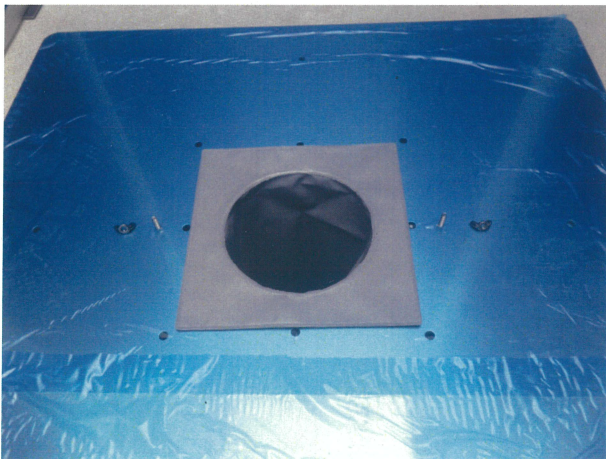
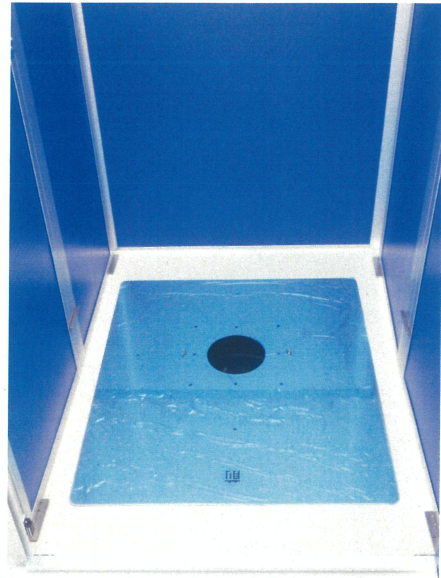


便器が完成

⑥ 床板・便器の設置



排水口に合わせて床板を設置する



付属品のシューターを排水口にセットする
蝶ネジを外す ※蝶ネジは直後に使用



床板と便器を接合し、蝶ネジで固定する



⑥ 付属品の設置



棚の設置



室内灯やペーパーホルダー等を設置する



手すりを組立て、大きい上屋で車いすの方等
が使用できるように設置する

