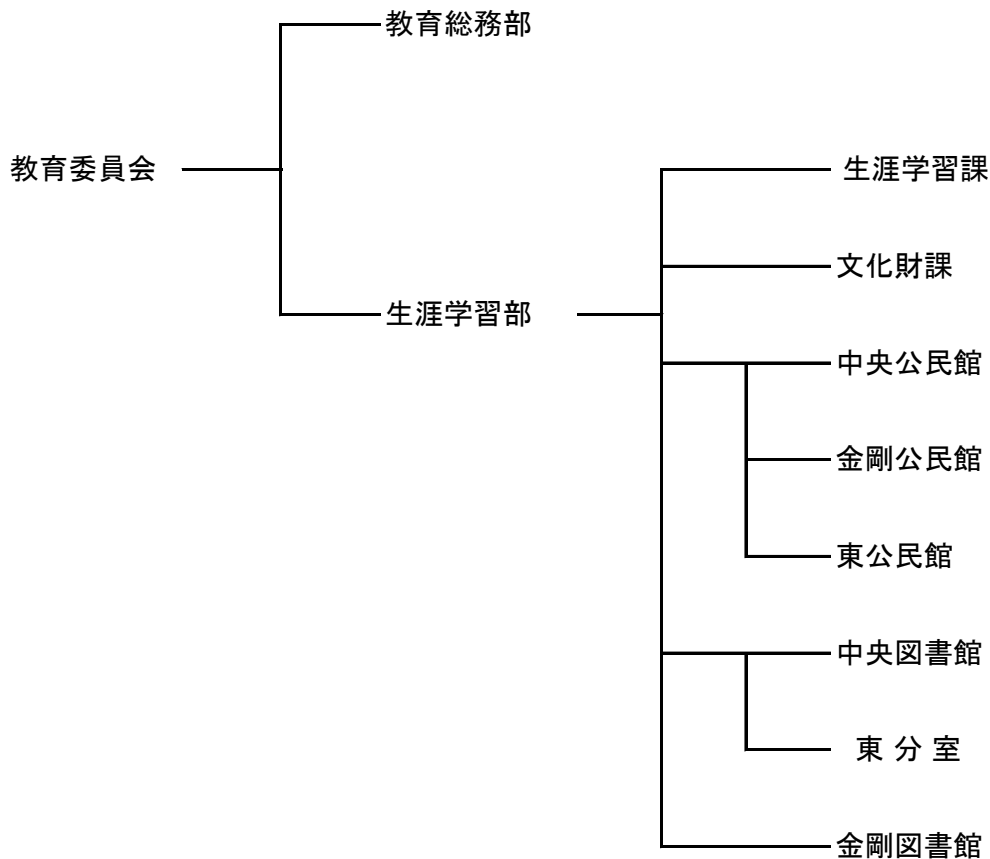


3. 組織・機構図

(1) 組織図



(2) 構成人数

(令和3年4月1日現在)

区 分	中央図書館		金剛図書館	
	職 員 数	うち、司書	職 員 数	うち、司書
館 長	1名	1名	1名	1名
館 長 代 理	1名	1名	1名	1名
主 査	1名	1名	2名	2名
一 般 職 員	1名	1名	2名	2名
会計年度任用職員(非常勤職員)	4名	4名	3名	3名
会計年度任用職員(欠員代替)	-	-	1名	1名
会計年度任用職員(短時間非常勤職員)	3.23名	3.23名	3.95名	3.95名
運転手(委託)	0.76名	0.76名	-	-
計	11.91名	11.91名	13.95名	13.95名

※会計年度任用職員、運転手(委託)については、年間1,500時間を1名として換算。

※R3年10月1日金剛図書館欠員補充。一般職員3名、会計年度任用職員(欠員代替)無し。