

# 令和4年度中学生チャレンジテスト(3年生)の結果概要

富田林市教育委員会

○学力に関する調査  
・国語、社会、数学、理科、英語

○学習状況に関する調査  
・生徒アンケート

○対象者  
・富田林市立中学校の第3学年

○実施校数  
・8校

○実施日  
・令和4年9月6日

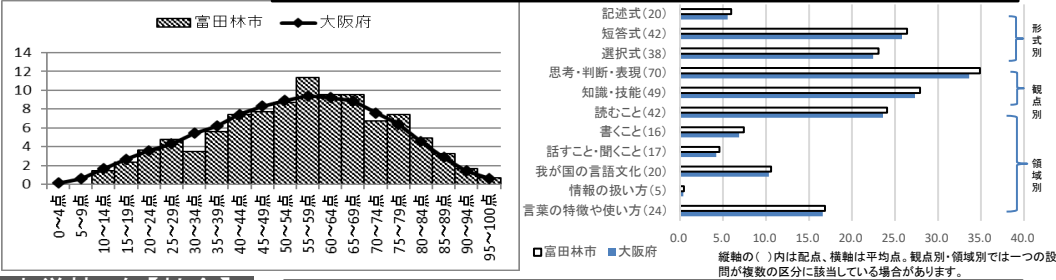
○実施生徒数  
・725人

## 中学校3年【国語】

**正答率**  
大阪府 53.8  
富田林市 55.4

**無答率**  
大阪府 12.1  
富田林市 9.9

■学力の分布は55～59点を頂点とする山形です。  
■正答率は大阪府を上回り、無答率は大阪府を下回っています。  
■話すこと・聞くことの領域は特に良好です。  
■全ての項目で大阪府を上回っています。

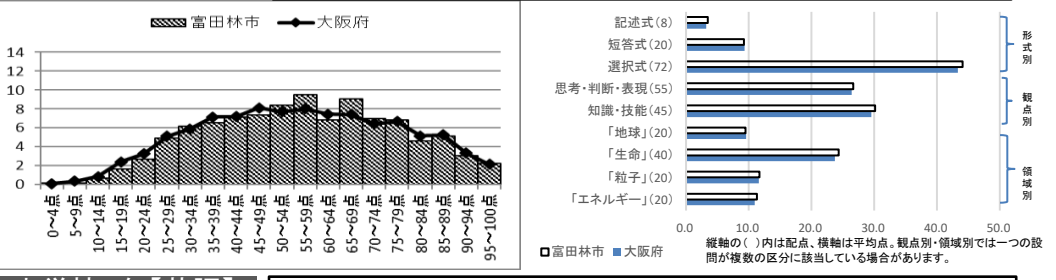


## 中学校3年【理科】

**正答率**  
大阪府 55.9  
富田林市 56.8

**無答率**  
大阪府 5.8  
富田林市 4.4

■学力の分布は55～59点を頂点とする山形です。  
■正答率は大阪府を上回り、無答率は大阪府を下回っています。  
■エネルギーの領域は良好です。  
■地球の領域について課題が見られます。

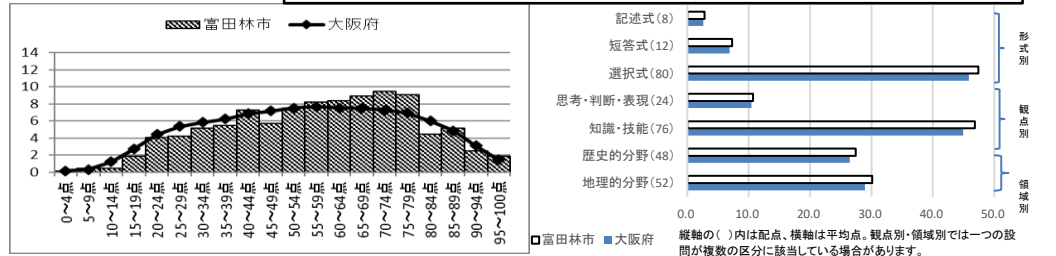


## 中学校3年【社会】

**正答率**  
大阪府 55.4  
富田林市 57.6

**無答率**  
大阪府 4.6  
富田林市 3.2

■学力の分布は頂点のないなだらかな山形です。  
■正答率は大阪府を上回り、無答率は大阪府を下回っています。  
■観点別では知識・技能が良好です。  
■全ての項目で大阪府を上回っています。

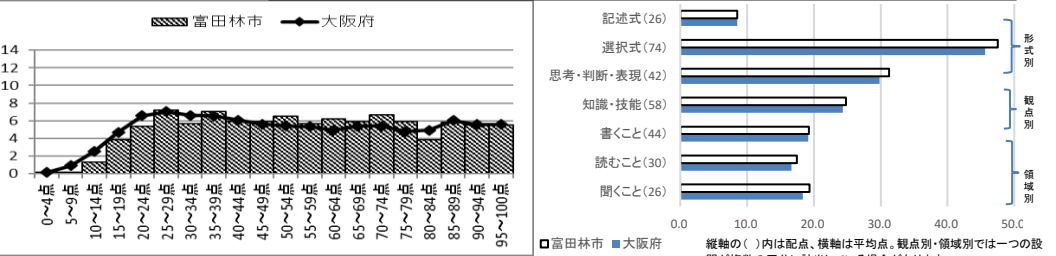


## 中学校3年【英語】

**正答率**  
大阪府 54.2  
富田林市 56.1

**無答率**  
大阪府 7.1  
富田林市 5.3

■学力の分布は頂点のない平坦型です。  
■正答率は大阪府を上回り、無答率は大阪府を下回っています。  
■聞くこと・読むことの領域は特に良好です。  
■全ての項目で大阪府を上回っています。

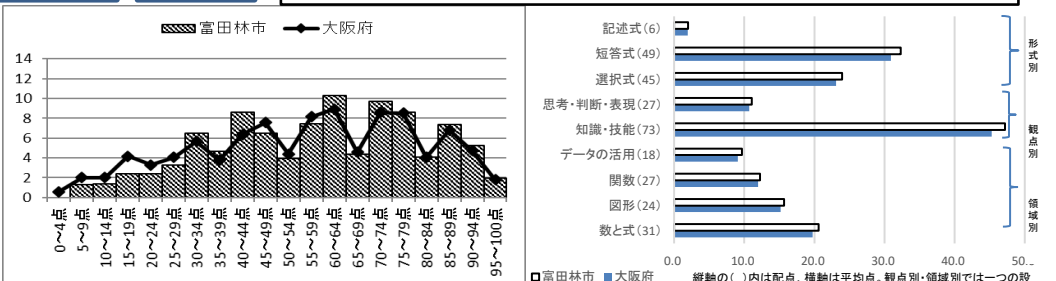


## 中学校3年【数学】

**正答率**  
大阪府 56.0  
富田林市 58.2

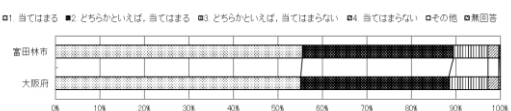
**無答率**  
大阪府 9.6  
富田林市 6.8

■学力の分布は複数の頂点をもつごぎり形です。  
■正答率は大阪府を上回り、無答率は大阪府を下回っています。  
■データの活用の領域は特に良好です。  
■全ての項目で大阪府を上回っています。

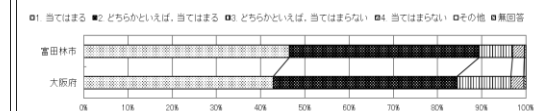


## 中学校3年生【アンケート結果】

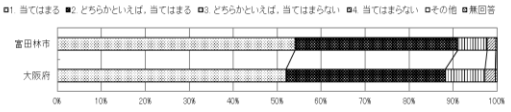
授業中、ノートやプリントに自分の考えを書く場面がある。



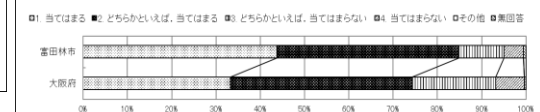
授業中、話し合う活動を通じて自分の考えを深めたり、広げたりしている。



授業中、自分の考えや意見を伝える場面がある。



授業で、図書館の資料やインターネットなどで調べる活動がある。



1. 当てはまる  
2. どちらかといえば、当てはまる  
3. どちらかといえば、当てはまらない  
4. 当てはまらない  
その他 無回答

■今回お知らせする調査結果は、学力や学習状況の一部であり、子どもたちの学力や学習状況、学校の教育活動のすべてを表すものではありません。