

○学力に関する調査
・国語、社会、数学、理科、英語

○学習状況に関する調査
・生徒アンケート

○対象者
・富田林市立中学校の第3学年

○実施校数
・8校

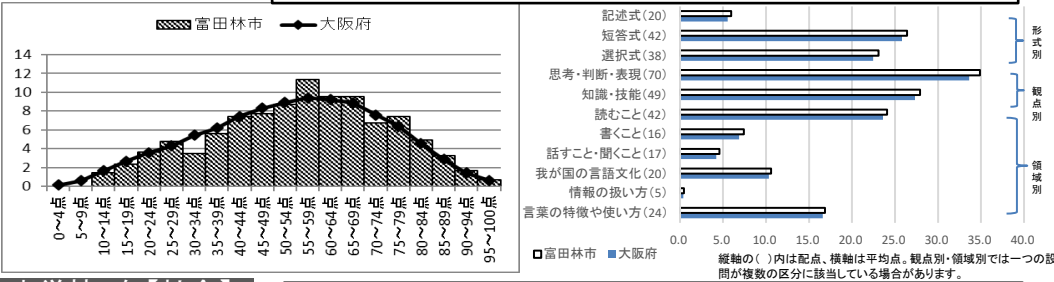
○実施日
・令和4年9月6日

○実施生徒数
・725人

中学校3年(国語)

Table with 2 columns: 正答率, 無答率. Rows: 大阪府, 富田林市.

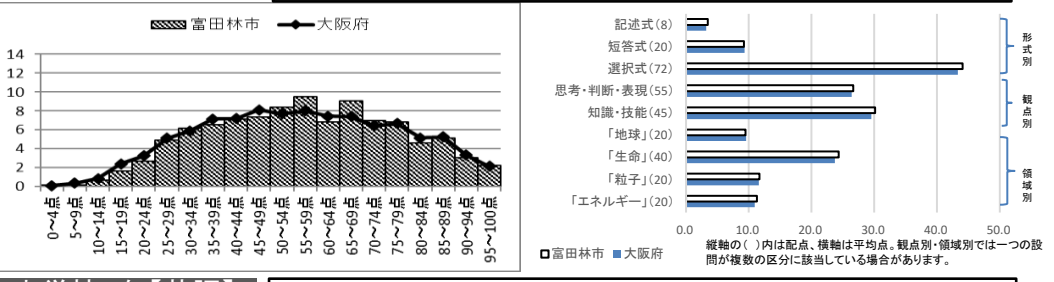
- 学力の分布は55~59点を頂点とする山形です。
■正答率は大阪府を上回り、無答率は大阪府を下回っています。
■話すこと・聞くことの領域は特に良好です。
■全ての項目で大阪府を上回っています。



中学校3年(理科)

Table with 2 columns: 正答率, 無答率. Rows: 大阪府, 富田林市.

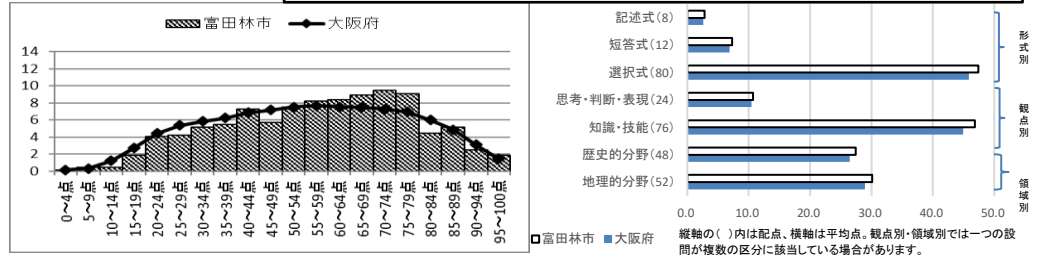
- 学力の分布は55~59点を頂点とする山形です。
■正答率は大阪府を上回り、無答率は大阪府を下回っています。
■エネルギーの領域は良好です。
■地球の領域について課題が見られます。



中学校3年(社会)

Table with 2 columns: 正答率, 無答率. Rows: 大阪府, 富田林市.

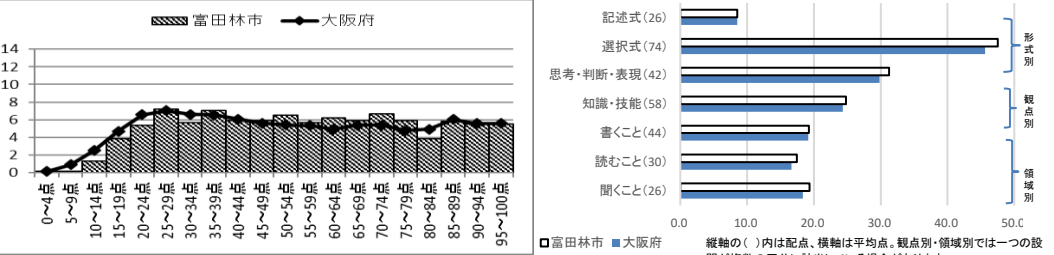
- 学力の分布は頂点のないなだらかな山形です。
■正答率は大阪府を上回り、無答率は大阪府を下回っています。
■観点別では知識・技能が良好です。
■全ての項目で大阪府を上回っています。



中学校3年(英語)

Table with 2 columns: 正答率, 無答率. Rows: 大阪府, 富田林市.

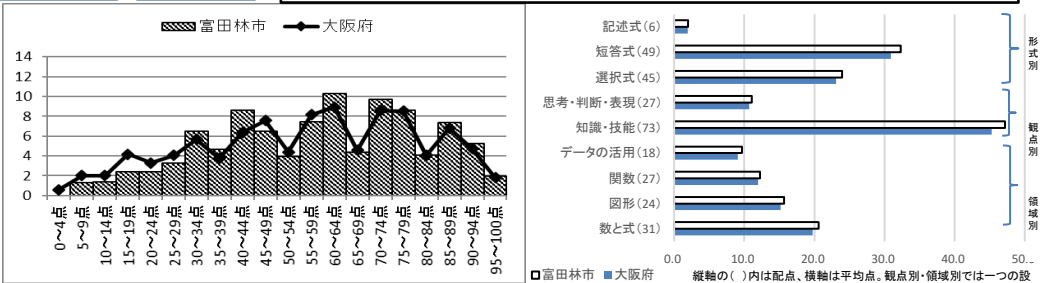
- 学力の分布は頂点のない平坦型です。
■正答率は大阪府を上回り、無答率は大阪府を下回っています。
■聞くこと・読むことの領域は特に良好です。
■全ての項目で大阪府を上回っています。



中学校3年(数学)

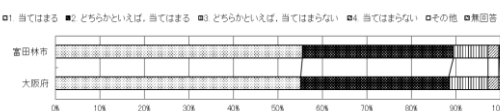
Table with 2 columns: 正答率, 無答率. Rows: 大阪府, 富田林市.

- 学力の分布は複数の頂点をもつのがこぎり形です。
■正答率は大阪府を上回り、無答率は大阪府を下回っています。
■データの活用の領域は特に良好です。
■全ての項目で大阪府を上回っています。

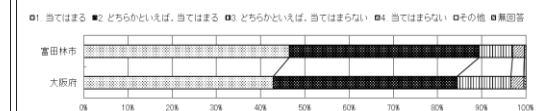


中学校3年生(アンケート結果)

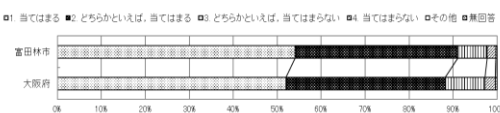
授業中、ノートやプリントに自分の考えを書く場面がある。



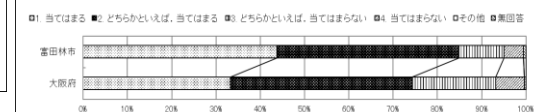
授業中、話し合う活動を通じて自分の考えを深めたり、広げたりしている。



授業中、自分の考えや意見を伝える場面がある。



授業で、図書館の資料やインターネットなどで調べる活動がある。



- Legend for survey results: 1. 当てはまる, 2. どちらかといえば、当てはまる, 3. どちらかといえば、当てはまらない, 4. 当てはまらない, その他, 無回答

■今回お知らせする調査結果は、学力や学習状況の一部であり、子どもたちの学力や学習状況、学校の教育活動のすべてを表すものではありません。