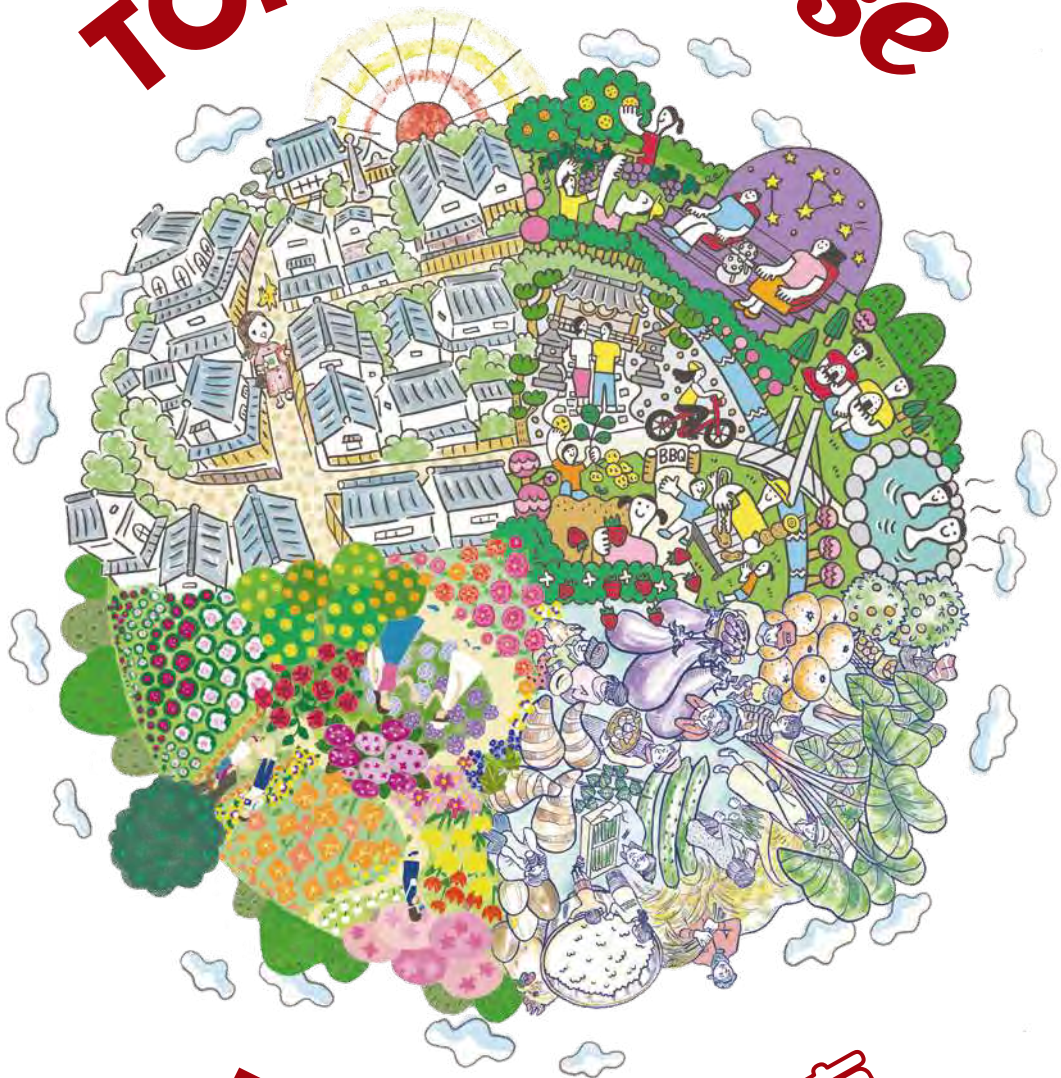


Welcome to
TONDA-verse



富田林観光指南



JAPAN | OSAKA

**富田林
観光
指南**



Welcome to
TONDA-verse

Welcome to

TONDA-verse



Tondabayashi Universe (多样性)
富田林 × 只属于你的旅程 = “Tonda-verse”

寺内町、Savor Farm、天文馆.....

难得来一次富田林，为什么不去一些特别的地方？

和朋友在户外活动中挥汗，和家人一边吃着独特的美食一边散步，和恋人拍下无比时尚的照片。

描绘你真正想要的“旅程”吧。

只要是在“Tonda-verse”这一充满无限乐趣的世界，你描绘的旅程肯定能实现。

只要发现了富田林的新魅力，你的一天将充满闪闪发光的回忆。

尽享身边的非日常路线

在能量圣地为自己充电!!

参拜 美具久留御灵神社

在被选为“大阪百佳自然”的拥有丰富绿植的神社,放松身心。只有在春季(4月6日左右)和秋季(9月6日左右)才能看到的从二上山雄岳和雌岳之间升起的太阳,是只有真正懂得的人才知道的绝景深受当地居民们的喜欢!

☎ 0721-23-3007
📍 邮编 584-0011
大阪府富田林市宫町3丁目2053



来感受 寺内町的历史吧

现存有江户时代的寺院和商铺的街道,就仿佛穿越了时空一般。走累了可以在咖啡店休息,或是逛一下充满个性的杂货店。有各种丰富多彩的享受方式!

详情请见 第5-8页



在石川河岸 边遇见疗愈的夕照

靠近寺内町的石川河岸是可以欣赏到最美夕照的绝佳景点。夕阳映射在水面上,将一整面都染上晚霞色,这样的景色肯定会让你着迷。

古装剧般的街道、舒心的大自然,以及在城市中无法体验的户外活动……这些推荐路线能让你尽享其乐无穷的富田林! 不轻松体验一下,身边的非日常吗?

漫步富田林

从早到晚 120% 尽享乐趣的路线

在 Savor Farm 体验季节性农业

在一年四季开满鲜花的公园里体验采摘蔬菜和水果! 每月都会举办使用新鲜采摘的蔬菜和水果烹制菜肴等不同的活动,一年四季都能亲身感受大自然的恩惠。

详情请见 第13、14页

☎ 0721-35-3500
📍 邮编 584-0054
大阪府富田林市甘南备2300



采摘味觉



收获蔬菜



种植体验



烹饪与制作

参拜 泷谷不动明王寺

泷谷不动尊作为日本三大不动明王之一而闻名。本尊不动明王以及胁士狛罗童子和制陀迦童子被指定为国家重要文化财产。也因祈祷平复眼病和消灾开运而为人所知,因常年有大量参拜客前来而甚是热闹。

☎ 0721-34-0028
📍 邮编 584-0058
大阪府富田林市彼方1762



在 龟之井酒店 温泉放松身心

在酒店引以为傲的天然温泉露天浴池,可以将雄伟的金刚山地尽收眼底。开放身心,洗去日常的疲倦和压力吧!

☎ 0721-33-0700
📍 邮编 584-0053
大阪府富田林市 龙泉880-1



TONDA-verse 1

和你一起去寺内町

Jinai-machi

寺内町是怎样的地方？

这片街区至今依旧保留着浓浓的江户时代的风情，仿佛穿越了时空一般，是一个充满特殊感的“非日常景点”。在林立着古色古香建筑的街道中，有许多独特别致的商店。一边亲身感受悠久历史，一边享受美食和购物的乐趣吧。

Recommend Spots

Spot 1



城之门筋

这里是寺内町的主街道。既没有电线杆也没有电线，在这里能领略到仿佛坠入电影世界一般的景观。被夜晚的灯光照亮的街道，令人不禁着迷。

被选为日本百条道路之一

寺内町最古老的建筑之一！

旧杉山家住宅

这座占地面积广阔的传统町屋（店铺连住宅），被指定为国家重要文化财产。NHK连续电视剧小说《Come Come Everybody》曾在这里拍摄，并创造出了令人印象深刻的戏剧世界。

☎ 0721-23-6117

📍 邮编 584-0033
大阪府富田林市富田林町14-31

Spot 2



Spot 3



兴正寺别院

建于江户时代，是一座有着深厚渊源并为寺内町的发展做出了巨大贡献的寺庙。寺庙境内曾被用于拍摄电影《燃烧吧！剑》。*修复施工正在准备中

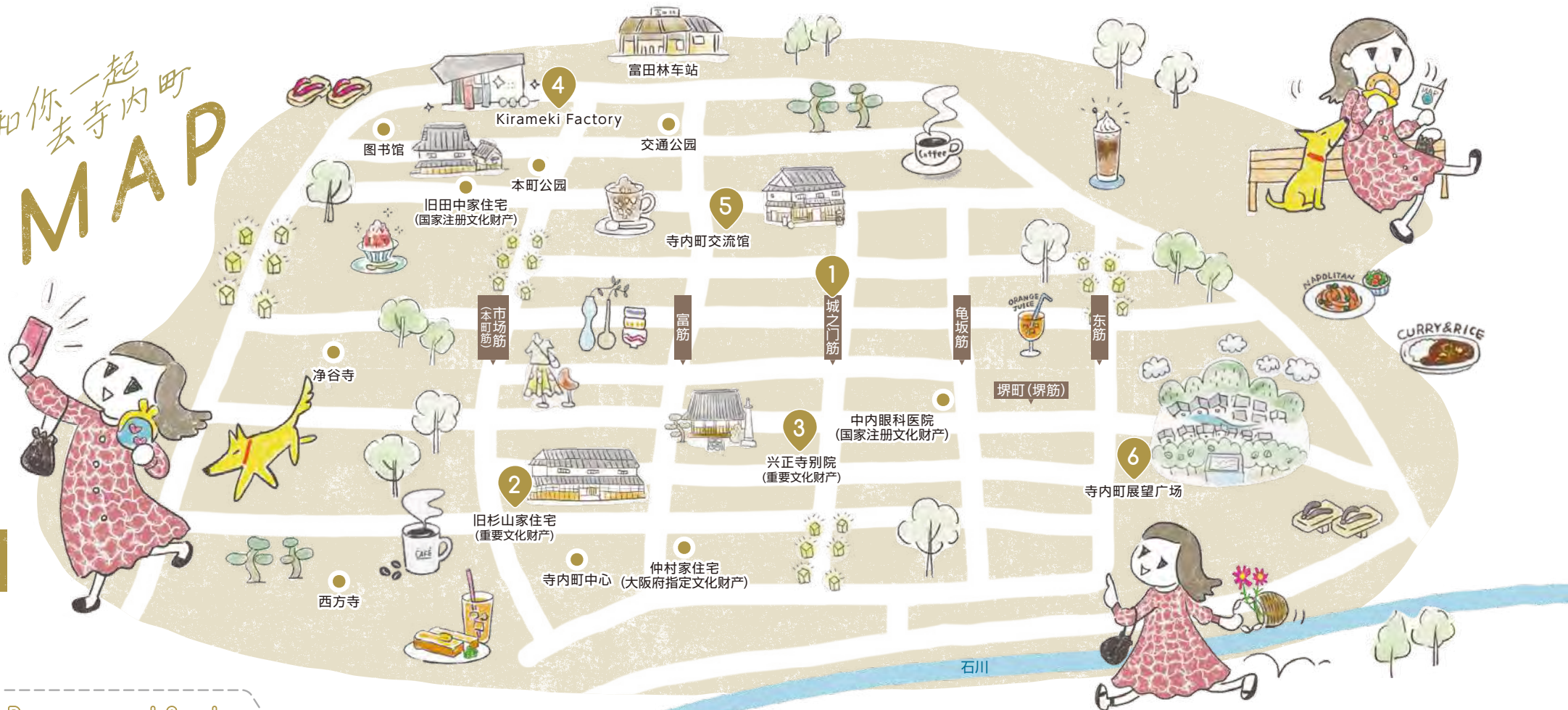
☎ 0721-23-3555

📍 邮编 584-0033
大阪府富田林市富田林町13-18

寺内町的地标

和你一起 去寺内町 MAP

TONDA-verse 2



Recommend Spots



Kirameki Factory

这里是富田林车站正前方的观光交流设施。你可以在这里收集观光信息、购买伴手礼。2楼的休息区域还经常举办各式各样的展示会和活动。

☎ 0721-24-5500 📍 邮编 584-0093
大阪府富田林市本町19-8



寺内町交流馆

散步途中如果要休息,就请来这儿。无论是街区的历史还是推荐的景点,任何问题都可以向亲切的工作人员询问。还有能了解历史和文化的展览供人参观。

☎ 0721-26-0110 📍 邮编 584-0033
大阪府富田林市富田林町9-29



寺内町展望广场

在展望广场,能将群山尽收眼底。一边用全身感受清风一边环望景色,一定会让你更喜欢寺内町的。你还可以在由传统长屋(水平相连的多个住宅)改造而成的设施内放松休息。

📍 邮编 584-0033
大阪府富田林市富田林町18-51

☕ CAFE OPEN 🎵 SOUL JAZZ

咖啡店、面包房、杂货铺等...

在寺内町有很多商店!
记得查看网站哦!

Missions

尽情玩耍吧!



富田林

任务 → 玩遍富田林!

MISSION 1

在 Savor Farm 体验农业

约20公顷的园内,是能尽情享受美丽大自然和美味食物的最佳景点! 饿了就去烧烤或餐厅享用刚采摘的新鲜蔬菜和水果! 推荐重点是可以尽享富田林的当地产品。

有关Savor Farm的详细介绍请参阅第13、14页!

出一身汗真舒服!!



吃烧烤填饱肚子!

TONDA-verse 3

MISSION 2

在富田林车站和喜志车站 租赁自行车骑车出行!



自行车租赁 Kawacchirin

富田林车站
邮编 584-0025
大阪府富田林市
若松町西1-1876

喜志车站
邮编 584-0005
大阪府富田林市
喜志町3-5-8



空气真香!



即使是坐汽车和电车难以到达的隐秘景点,只要骑自行车就能轻松前往! 随心所欲地骑车兜风,说不定能有意想不到的收获!?

费用: 210日元/1天(1次)

租赁及归还地点
富田林车站前/喜志车站前

※自行车请归还到原出租地点

我们为来富田林观光的各位布置了以“游玩”和“疗愈”为主题的任务。只要完成了这些任务,你肯定会更喜欢富田林的! 从农业体验、骑行、天文馆、参拜寺庙到泡温泉! 你准备先挑战哪个呢?

MISSION 3

在锦织公园

一边感受大自然一边野餐

在绿意盎然的公园中 尽情放松吧!



锦织公园空气清新,是绝佳的野餐地点。园内巨大的滑梯等充满个性的娱乐道具,深受亲子家庭的喜爱!



锦织公园

0721-24-1506
邮编 584-0063
大阪府富田林市
锦织1560

MISSION 4

享受当季美味!

在观光农园采摘水果

在富田林,农业也是娱乐! 这里有很多适合家人或情侣游玩的观光农园。当场品尝自己采摘的新鲜水果,真是极致的奢侈。



Kirameki Factory

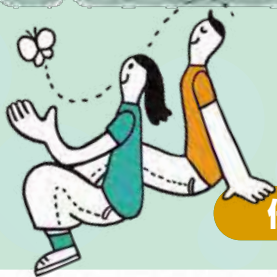
0721-24-5500
邮编 584-0093
大阪府富田林市本町19-8

在Kirameki Factory 问问看哪个是当季水果!



Missions

大自然太棒了!



富田林

任务 → 在富田林疗愈身心!

MISSION 1

在**目白不动愿照寺**
将富田林尽收眼底,同时**放松身心**

景色绝佳!



位于半山腰的目白不动愿照寺可以将大阪平原的全景尽收眼底,美不胜收。美丽的五重塔在远处也很显眼,很值得一看!

目白不动
愿照寺

☎ 0721-35-5751
📍 邮编 584-0055
大阪府富田林市
伏见堂953



TONDA-verse 3

MISSION 2

在**龙泉寺**
沉静于**神秘空间**

穿过重要文化财产的仁王门,就是神秘空间。正堂旁广阔的庭园竟然是国家指定的名胜景点!在宁静的空气中深呼吸,就能感受到最棒的放松体验。



龙泉寺

☎ 0721-34-3134
📍 邮编 584-0053
大阪府富田林市
龙泉888

在庭园悠闲散步

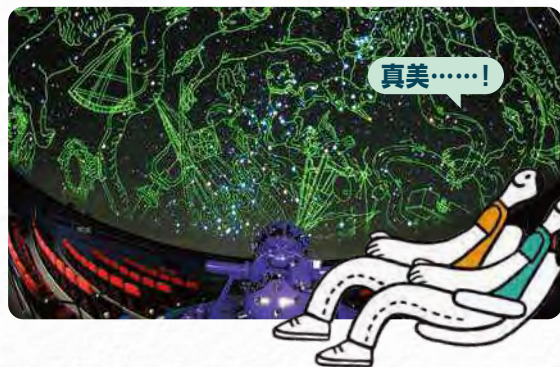


心灵沉静得
不可思议...



MISSION 3

利用Subaru Hall的**星象仪**
接受**星空的疗愈**



真美……!

引以为傲的星象仪有着圆顶直径20米的大屏幕,能投影出逼真的星空和具有强大冲击力的CG影像。在都市几乎看不到的满天星空,美到令人忍不住感叹……

Subaru Hall

📍 邮编 584-0084
大阪府富田林市櫻丘町2-8

MISSION 4

享受**天然温泉和美味餐食**
度过**放松舒适**
的时间吧

龟之井酒店富田林

☎ 0721-33-0700
📍 邮编 584-0053
大阪府富田林市龙泉880-1

在酒店引以为豪的观景露天浴池放松身心后,朵颐极品的怀石料理。每间房间都配备了Wi-Fi,即使边工作边度假时也可以使用。



拥有网络环境,
也非常适合边工作边度假!

工作进展顺利~



无拘无束的
浴池最棒了~



春



Spring

春季烂漫的园内，点缀着五颜六色的鲜花。一到樱花季节，美丽的粉色让园内充满活力，可爱到令人心胸激荡。樱花凋谢时，罂粟和三色堇同时开始绽放。这份鲜艳之美只有真正懂得的人才知道。花朵描绘的美丽锦绣风景，一定会成为难忘的回忆。



▲舒适的园内是赏花的最佳景点。

▲新绿明媚的季节非常适合野餐。

4 seasons in Savor Farm

秋



▲映照在秋季蓝天中的波斯菊

Autumn

红叶树映衬着盛开的波斯菊，就像画一般。在延伸一片的粉色与白色的波斯菊中，可以拍照或是边走边感受落叶踩在脚下的感觉。不来收获与平时略有不同的秋天记忆吗？

夏

Summer

夏季的 Savor Farm 铺满新绿。说到这个季节的主角，那肯定是百日草了。湛蓝的天空和阳光下明媚闪亮的绿色，映衬着色彩鲜艳的百日草的花朵。



▲在夏季，当季的葡萄采摘备受家庭和情侣的青睐。

Savor Farm

通过种植和收获等农业体验以及使用新鲜采摘的蔬菜水果的烹饪教室等，全年都可以体验富田林富足的大自然。

☎ 0721-35-3500

📍 邮编 584-0054
大阪府富田林市
甘南备 2300



Winter

油菜花盛开的田野，为冬季的园内增色添彩。这个季节还能体验广受喜爱的草莓采摘。与所爱的人一起品尝新鲜采摘的甜草莓，是只有在冬天才能享受到的奢华时光。



▲在冬季这一最美好的季节，可以品尝到又大又甜的草莓。

来买只有在这里才能买到的
富田林伴手礼吧!

人口旁的农产品直销所商品种类丰富，令人满意。包括富田林生产的新鲜蔬菜和加工品等在内，有许多值得推荐的商品。只要尝过一口就会上瘾。



甘薯烧酒



Savor Farm 葡萄酒



葡萄汁



草莓酱



♡ ◻ ◻

Tabi Photo

透过取景框,将富田林景色留下吧。
留在相机里的一定是
只有在这座城市才能拍摄到的,仅属于你的回忆。

发帖参与 #我推荐的富田林 话题吧!

とんだばやし とりっぶ@富田林観光情報
@osaka_tondabayashi_trip



目白不动愿昭寺



石川骑行桥

锦织公园



石川河岸边



Mural Art[LIVING THE LIFE]

富田林的年轻人告诉你!

我们的 **推荐** 美食

Gourmet

在富田林肚子饿了的你! 要不要尝尝富田林年轻人推荐的当地独特美食?
从足量饭到奇特美食, 推荐美食不会让你失望。今天就吃它了!

贵凉枫的炒拉面



FREE FREE FREE FREE FREE FREE FREE

推荐

豆瓣酱大蒜发挥效果的辛辣汤, 与精选的直面完美融合! 有白菜、韭菜、胡萝卜、猪肉等各种配菜, 要是想增加体力, 就一定要吃这个。

☎ 0721-25-8585
📍 邮编 584-0036
大阪府富田林市
甲田2丁目13-31



Café Yu的蔬菜鸡蛋三明治



FREE FREE FREE FREE FREE FREE FREE

推荐

新鲜蔬菜搭配浓厚的鸡蛋沙拉, 口感清爽却味美浓稠。分量十足却很健康, 这也是它值得推荐的地方♡

☎ 0721-69-9978
📍 邮编 584-0073
大阪府富田林市
寺池台3丁目1-15



寿司、炉端烧 大政寿司的富田林可乐饼



FREE FREE FREE FREE FREE FREE FREE

推荐

可乐饼中奢侈地使用了富田林特产虾芋。酥脆的面衣中的虾芋比土豆更为浓稠, 将浓厚美味凝聚在一起。刚炸好时趁热品尝最好吃!

☎ 0721-24-9758
📍 邮编 584-0032
大阪府富田林市
常盘町10-34



友芋的喂, 蒙布朗蛋糕



推荐

冰淇淋配上烤红薯泥和红薯条。烤红薯泥口感极其柔滑, 还有着浓浓的红薯味! 是红薯爱好者绝不可错过的甜品。

☎ 0721-55-3017
📍 邮编 584-0051
大阪府富田林市
楠枫台2丁目7-5



※本店暂时关闭。

推荐

中细直面口感黏糯, 面汤鲜美浓郁, 通过混合鸡汤和高汤实现了最佳平衡。柚子皮也发挥其香味, 筷子到最后都停不下来!

☎ 080-3833-2571
📍 邮编 584-0025
大阪府富田林市
若松町西2丁目1402-1



新屋台 大我的新屋台的拉面



FREE FREE FREE FREE FREE FREE FREE

GALLERIA的用鹿儿岛特选猪肉做的自制香肠



FREE FREE FREE FREE FREE FREE FREE

推荐

每次来这儿我都点这个! 自制香肠中揉入了香草, 真的很多汁。肉汁像调味汁一样与作为配菜的蔬菜和芝士混合在一起, 凸显出蔬菜的甜味!

☎ 0721-28-3828
📍 邮编 584-0082
大阪府富田林市
向阳台2丁目2-7



ONIJUS COFFEE VILLAGE的赏月BLT汉堡



FREE FREE

☎ 0721-23-8118
📍 邮编 584-0005
大阪府富田林市喜志町5丁目10-8

推荐

汉堡的蓬松面包之间夹着自制烤肉饼, 分量十足。满满的优质肉汁在嘴里爆发, 每次都能让人吃得津津有味。



FREE 不含蛋类 FREE 不含奶类 FREE 不含小麦 FREE 不含虾
FREE 不含蟹 FREE 不含花生 FREE 不含荞麦

不含过敏原图标

标有不含过敏原图标的店铺, 能提供不含图标所示食材的餐品。
※所列餐品并不一定是不过敏的餐品。

TONDA-verse 6

推荐

巧克力配上鲜奶油, 还有可可海绵蛋糕。彼此之间形成绝妙的平衡, 相得益彰的美味真是极品! 作为伴手礼买回家时, 家里总是要争抢(笑)

☎ 0120-15-4004
📍 邮编 584-0093
大阪府富田林市
本町19-15

菓子工房yamao的甘纳许



推荐

一款口感湿润柔滑的甜品, 与巧克力的浓郁口感绝配。和特制咖啡或拿铁一同享用, 让风味倍增, 尽享无比幸福的一口。

☎ 0721-55-2633
📍 邮编 584-0033
大阪府富田林市
富田林町11-11



寿司广的 虾面包



推荐

虾肉的弹性和酥脆的面包真的搭! 居然是寿司店出品, 也是让人大吃一惊。竟然还有特大虾面包。发到社交媒体一定会被点赞!

☎ 0721-25-0021
📍 邮编 584-0031
大阪府富田林市
寿町3丁目4-1



三大

富田林 特产



大阪茄子



大阪黄瓜



虾手

故乡纳税就选
富田林!

富田林市为大家准备了当地特产品等充满魅力的回礼。收到的捐款将被用于城市建设和育儿支援等事业。

※捐款人士可通过使用“确定申告”和“一站式特例制度”，减轻所得税和住民税。
※根据法律规定，对于来自居住在富田林市内的市民的捐款，我们无法提供回礼，敬请谅解。

富田林市
故乡捐税门户网站



Satofull



Furusato Choice



乐天Furusato纳税



Furunavi



食品工房



牛肉大和煮罐头

将厚切牛肉放入口中后，怀旧的甜辣风味慢慢蔓延开来，好幸福。今晚的佐饭菜就它不就行了吗？



柏屋葛城堂



寺内町仙贝

制造商是于江户时代在富田林创业的日式点心铺。每片仙贝都烫有不同的寺内町建筑烙印，吃了真可惜。

富士屋制菓本铺



乐豆屋

豆子点心的酥脆口感让人上瘾。圆滚滚的外形非常可爱。虽然想吃经典口味，但对限时口味也很感兴趣。

二口产业



超舒适FIT STYLE

看似普通的腰带，其实是不用调整扣孔也能贴合腰围的橡胶腰带！送给爸爸，他会很开心吧。



寺西养鸡场



刺身鸡蛋

刺身鸡蛋以“可以咬的蛋清”为口号，新鲜度超群出众。被市民称赞说“没办法再吃其他的鸡蛋了”。

山洋



山洋精选棉棒系列

越是觉得“棉棒都一样”的人，越会被它的使用感感动。还有“大阪方言抽签棉棒”这种有趣的商品！

We LOVE
富田林产品

向你介绍在富田林市内制造的首推商品。有好吃的、可爱的、方便的等等各式各样……作为伴手礼，送一份给家人和朋友怎么样？



（购买就请来这！）
Kirameki
Factory
0721-24-5500
邮编 584-0093
大阪府富田林市
本町19-8

AZUMA养蜂场



AZUMA养蜂场的
100%纯蜂蜜

直接保持了蜜蜂采蜜后的状态，纯度100%的蜂蜜。一共有4种在销售。稍稍奢侈一下，想要吃着比较看看……



菓子梦工房 树



icchan年轮蛋糕

深受本地居民喜爱的蛋糕店，用100%日本产小麦制作的年轮蛋糕。让人融化在蛋糕夹层中的奶油霜的甜美中。

Beans



口金小包

手工口金小包各有特色又可爱。在花和动物等各式的图案中，希望能找到世界上绝无仅有的最爱。



TONDA-verse 7

About TONDABAYASHI

富田林市是怎样的地方？

市章

市章取自富田林的第一
个字“富”的日语发音
“ふ”，并将重叠的三个
“ふ”读作“Tomi(富)”，
各个尖端就如同箭头，
寓意广阔发展。



地点

富田林市位于大阪府的
东南部，是一座有着丰
富自然和历史的城区，尤
在自古就有的街区，尤
其是寺内町，保留着具
有历史性宝贵价值的
街道景观。



交通路线

坐电车来富田林

近铁
南大阪线和长野线
约30分钟

近铁
长野线
约10分钟

大塚原
站
河内长野
站

开车来富田林

▲ 走阪神高速
从三宅(C)上国道309号约20分钟

▲ 走西名阪自动车道
从藤井寺(C)上
大阪外环状线(国道170号)约20分钟

▲ 走南阪奈道路
从羽曳野(C)上
大阪外环状线(国道170号)约10分钟

迈向SDGs未来都市

SDGs未来都市
富田林
ACT FOR 2030

SDGs未来都市由内閣府选定，是为
实现SDGs而开展杰出举措的都市。
富田林市于2020年度入选，并正在
推进举措，以在各种情况下实现“可
持续发展”。

Savor Farm

搭乘巴士轻松
游览市区！
刊登了富田林市
巴士地图！

休憩处
多功能洗手间

富田林市商工观光课 出版 | TEL:(0721)25-1000
2023年 2月发行
制作 株式会社WAVE
制作 富田林市年轻人会议 "Kokaton"
协助 阪南大学国际观光学部、富田林市