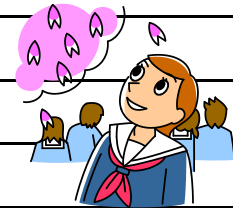


4月行事予定 [令和5 (2023) 年度]



日	曜	行事予定 (緊急に変更の場合があります)	給食		
			1	2	3
1	土				
2	日				
3	月		クラブなし	×	×
4	火		クラブなし	×	×
5	水		クラブなし	×	×
6	木	入学式 (13:00受付開始 13:30開式)	クラブなし	×	×
7	金			×	×
8	土				
9	日				
10	月	始業式・赴任式・対面式	クラブなし	×	×
11	火	離任式 (9:30登校) 自転車保険申し込み9:15~9:30	クラブ~14:45まで	×	×
12	水	1年生 三測定・確認 テスト 2.3年生 実力テスト (5限で下校) 自転車保険申し込み8:00~8:30 給食スタート	クラブなし	○	○
13	木	2.3年生 三測定 45分×4時間 (1年生は5時間 5時間目クラブ紹介) 仮入部可	クラブ15時再登校	○	×
14	金	1年生 心臓検診1次 クラス写真	仮入部可	○	○
15	土				
16	日				
17	月	50分×5時間	クラブなし	○	○
18	火	専門委員会	クラブなし	○	○
19	水	1年宿泊費用事前集金	仮入部可	○	○
20	木	家庭訪問14:00~ 45分×4時間	スクールカウンセラー乗校日 仮入部可	×	×
21	金	家庭訪問14:00~ 45分×4時間 全校集会	創立記念日	×	×
22	土				
23	日				
24	月	家庭訪問14:00~ 45分×4時間 検尿1次検査 避難訓練	仮入部可	×	×
25	火	家庭訪問14:00~ 45分×4時間 検尿1次検査	仮入部可	×	×
26	水	家庭訪問14:00~ 45分×3時間 +クラブ総会		×	×
27	木	班長会議 眼科検診	クラブなし	○	○
28	金	1年宿泊費用事前集金 再集金	スクールカウンセラー乗校日	○	○
29	土	昭和の日			
30	日				



5月の予定 (一部)
 2日:授業参観・クラブ懇談会・PTA総会 (書面) 11,25日:内科検診
 18,19日:中間テスト 21,22日:1年生 宿泊学習 23日:1年生 代休
 *富小 家庭訪問 期間 (4/27~5/2) PTA総会4/21 (書面) *新小 家庭訪問期間 (5/1,2,8,9) PTA総会4/28