

○学力に関する調査
・国語、数学、英語(2年生のみ社会、理科)

○学習状況に関する調査
・生徒アンケート

○対象者
・富田市立中学校の第1学年、第2学年

○実施校数
・8校

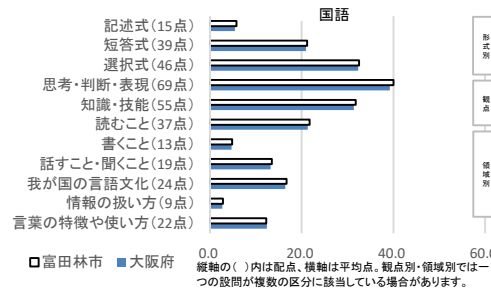
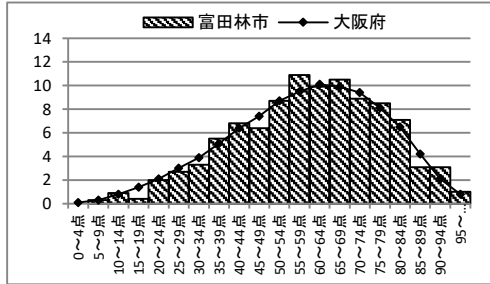
○実施日
・令和5年1月11日

○実施生徒数
・1年生…706人 2年生…662人

中学校1年(国語)

平均点	無答率
大阪府 58.6 富田市 59.5	大阪府 12.5 富田市 10.1

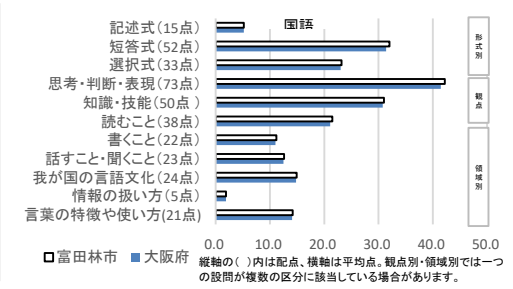
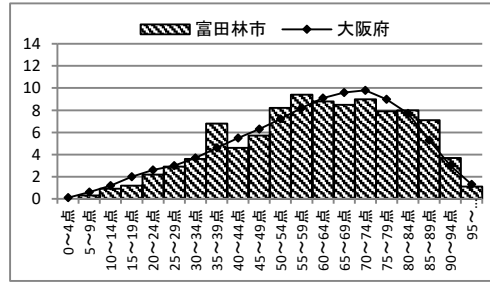
- 学力の分布は60~64点を頂点とする山型です。
- 平均点は大阪府を上回り、無答率は大阪府を下回っています。
- 思考・判断・表現の観点が良好です。
- 言葉の特徴や使い方に課題が見られます。



中学校2年(国語)

平均点	無答率
大阪府 59.6 富田市 60.5	大阪府 8.5 富田市 7.4

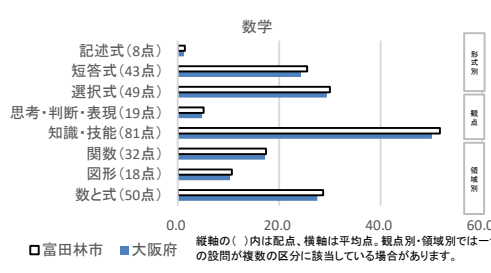
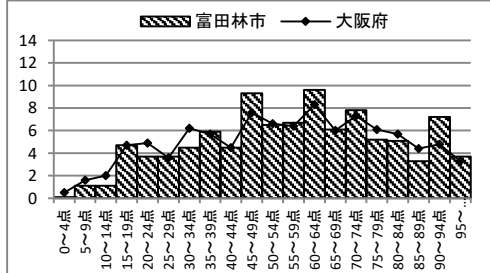
- 学力の分布は70~74点を頂点とする山型です。
- 平均点は大阪府を上回り、無答率は大阪府を下回っています。
- 全ての項目で大阪府を上回っています。
- 昨年度と比較して読むことと書くことの領域が改善されました。



中学校1年(数学)

平均点	無答率
大阪府 55.0 富田市 56.9	大阪府 8.0 富田市 6.0

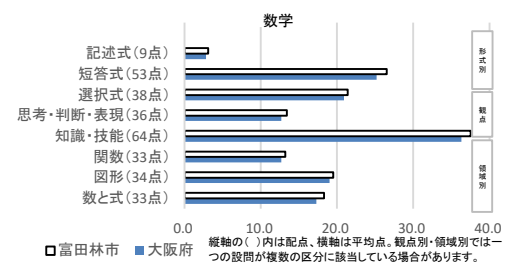
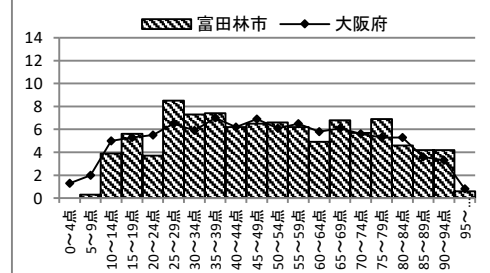
- 学力の分布は頂点を複数持つこぎり型です。
- 平均点は大阪府を上回り、無答率は大阪府を下回っています。
- 全ての項目で大阪府を上回っています。
- 特に知識・技能の観点が良好です。



中学校2年(数学)

平均点	無答率
大阪府 49.0 富田市 51.0	大阪府 16.1 富田市 13.0

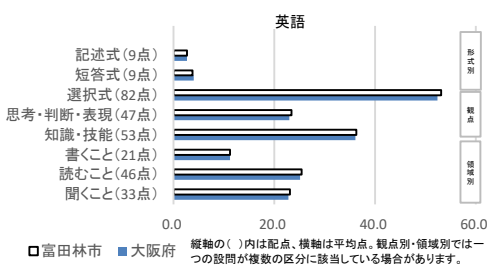
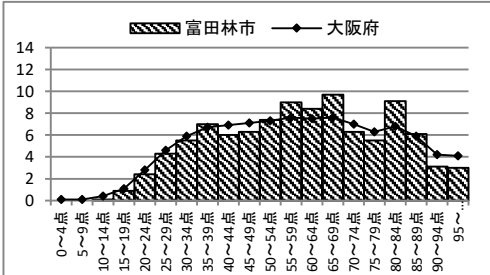
- 学力の分布は35~39点を頂点とする右下がりの山型です。
- 平均点は大阪府を上回り、無答率は大阪府を下回っています。
- 全ての項目で大阪府を上回っています。
- 特に知識・技能の観点が良好です。



中学校1年(英語)

平均点	無答率
大阪府 59.1 富田市 59.6	大阪府 5.3 富田市 4.6

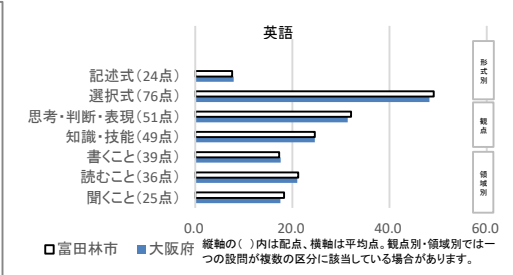
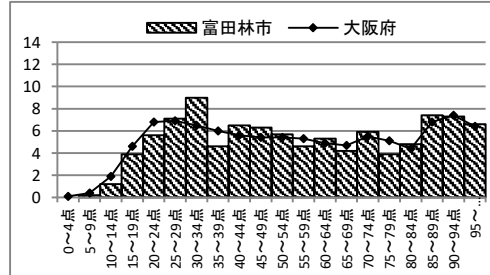
- 学力の分布は平坦型です。
- 平均点は大阪府を上回り、無答率は大阪府を下回っています。
- 選択式の設問は良好です。
- 短答式の設問に課題が見られます。



中学校2年(英語)

平均点	無答率
大阪府 56.1 富田市 56.7	大阪府 6.5 富田市 5.3

- 学力の分布は頂点を2つ持つふたこぶ型です。
- 平均点は大阪府を上回り、無答率は大阪府を下回っています。
- 聞くことの領域が良好です。
- 書くことの領域に課題が見られます。



■今回お知らせする調査結果は、学力や学習状況の一部であり、子どもたちの学力や学習状況、学校の教育活動のすべてを表すものではありません。