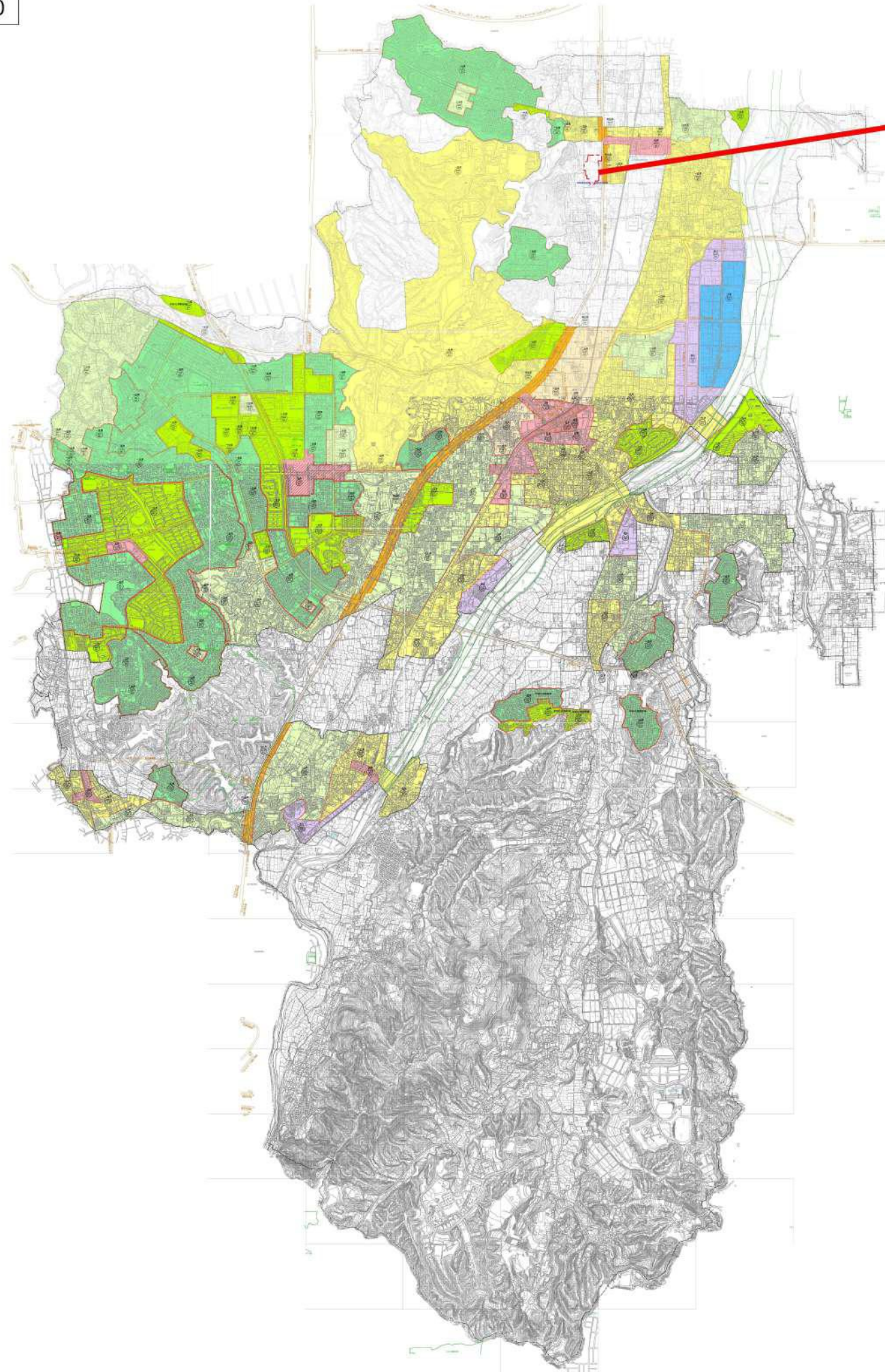


総括図

A1 S=1:20000
A3 S=1:40000



地区計画区域
及び地区整備計画区域



総括図	令和5年度 南部大阪都市計画 地区計画の決定 (富田林市決定)
S=1/40000 (縮小版)	

凡 例	
地区計画区域 及び地区整備計画区域	

凡 例		
	行政区域界	
	市街化区域界	
	第一種低層住居専用地域	
		1.5m 外圍線
		1.0m 外圍線
	第一種中高層住居専用地域 ※	
	第二種中高層住居専用地域 ※	
	第一種住居地域 ※	
	第二種住居地域 ※	
	準住居地域 ※	
	近隣商業地域 ※	
	商業地域 ※	
	準工業地域 ※	
	工業専用地域	
※ 準防火地域とする (市街化調整区域を除く)		
	伝統的建造物群保存地区	
	都市計画公園・緑地	
	都市計画道路	
	地区計画区域	
	土地区画整理事業 自転車駐車場・火葬場	
	用途地域界	
	見直し線による用途地域界	
	建ぺい率・容積率界	