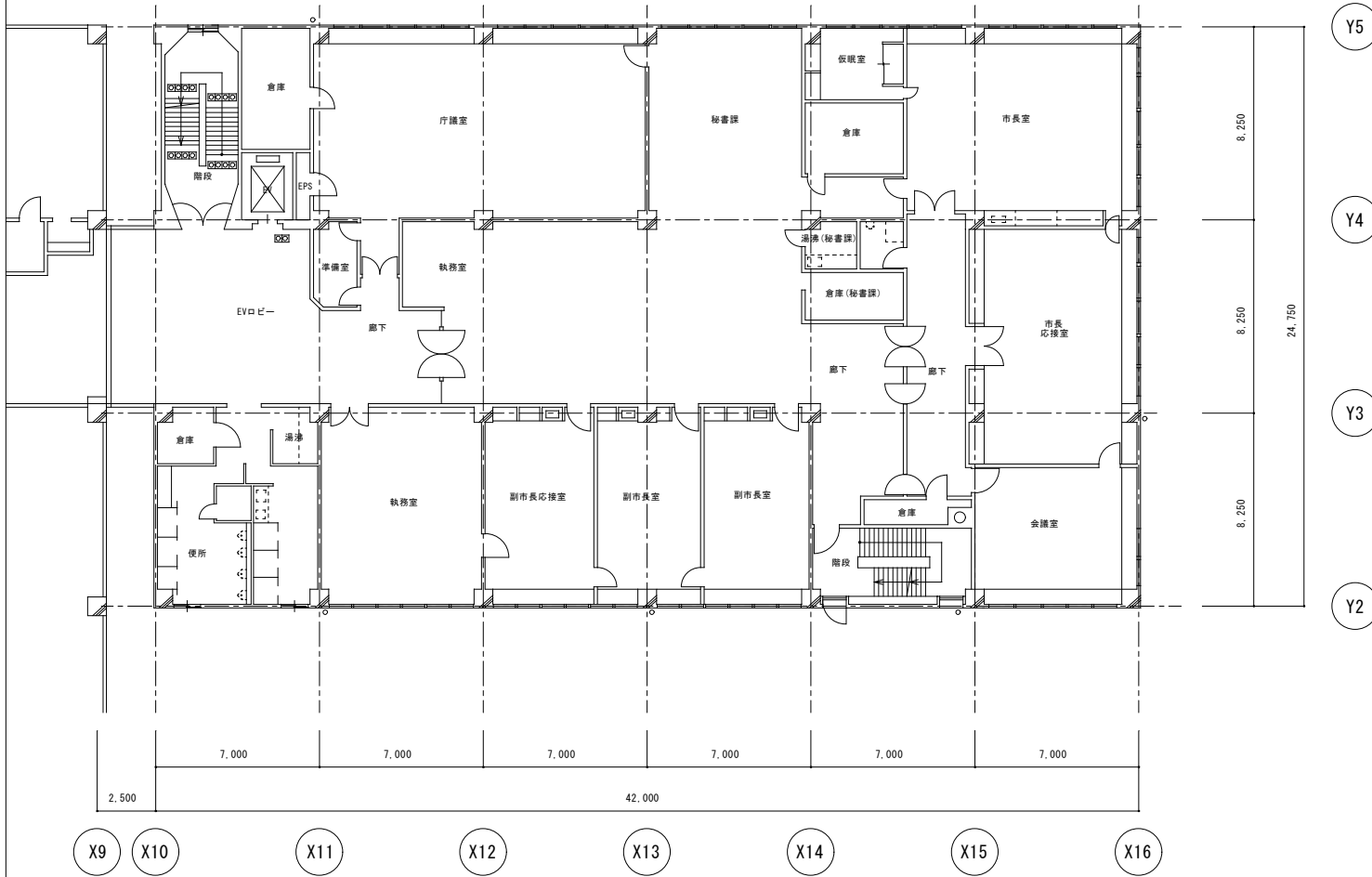
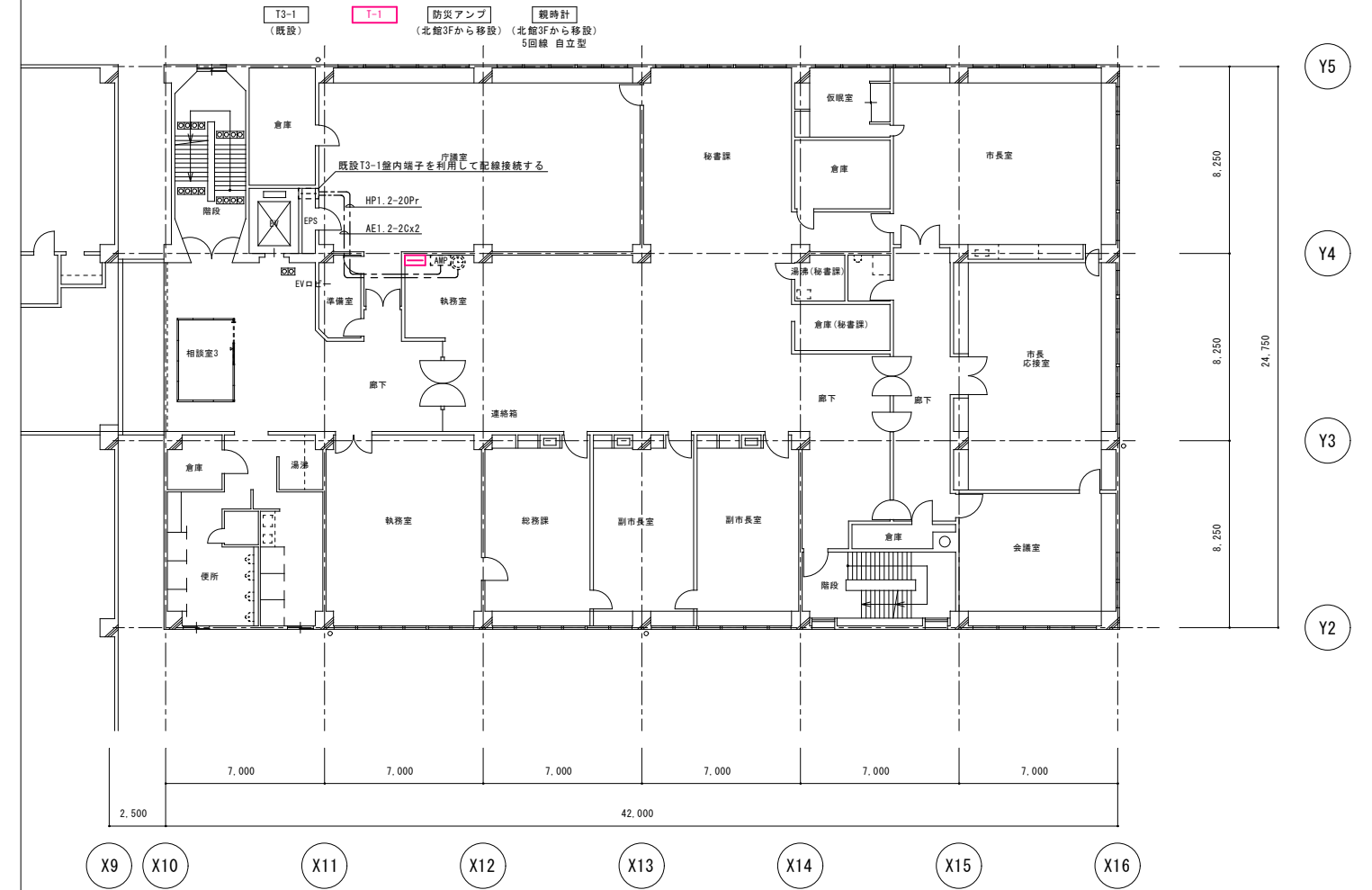


3階 現状図



3階 改修図



端子盤リスト

盤名称	仕様	電話	放送	予備	備考
T-1	銅板製 屋内露出自立 (木板共)	30P	20P	30P	

凡例

記号	名称	仕様
⊙	観時計	5回線 自立型
AMP	非常業務兼用放送架	30回線 360W ラック組込
□	端子盤	
---	二重天井内ごろし配線	
—	メタルモール	メタルモールB

注記

- 特記なき配管配線は下記とする。
放送設備
EM-HP1.2-30 (メタルモールB)
- ※ただし、二重天井内はケーブルコロガシとする。
- 壁の立上下部分は、メタルモール保護とする。
- 再取付の機器は、既設配線を復旧接続とする。
- 既設配線と接続する際は、位置ボックスを設ける。
- 防災アンプ・観時計は移設元の調査を行う。

質疑No.26補足図

工事名称	市庁舎南館移転改修工事 (II期)			種別	E-13
図面名	弱電設備 3階平面図・端子盤リスト			通し番号	
作成日	令和5年6月	縮尺	A1:1/150 A3:1/300		