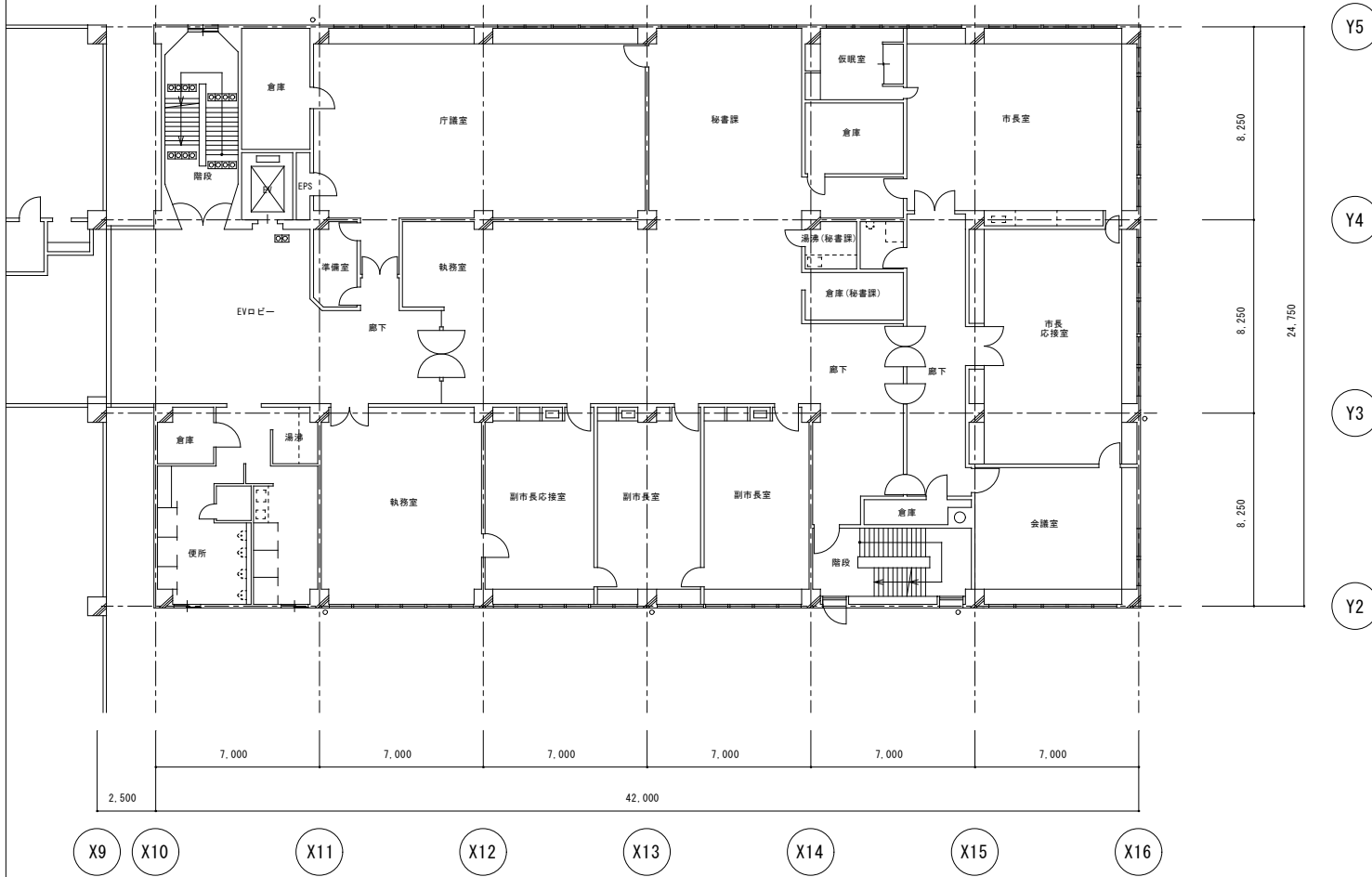
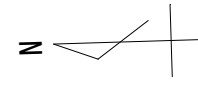
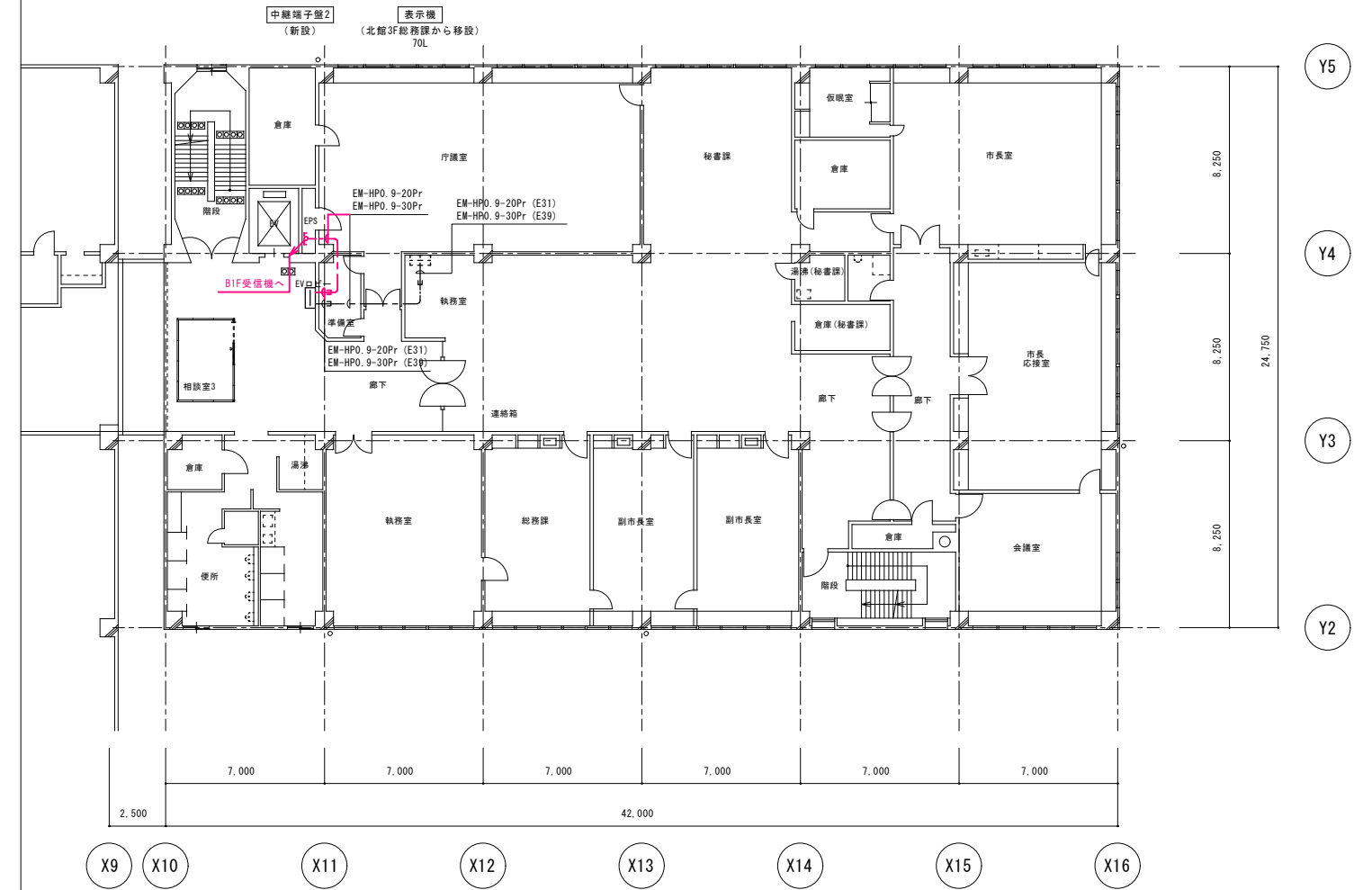
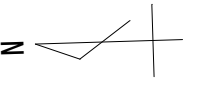


3階 現状図



3階 改修図



凡例

記号	名称	仕様
☐	端子盤	端子盤リスト参照
⌈⌋	表示機	70型
---	二重天井内ごかし配線	
—	メタルモール	メタルモールB

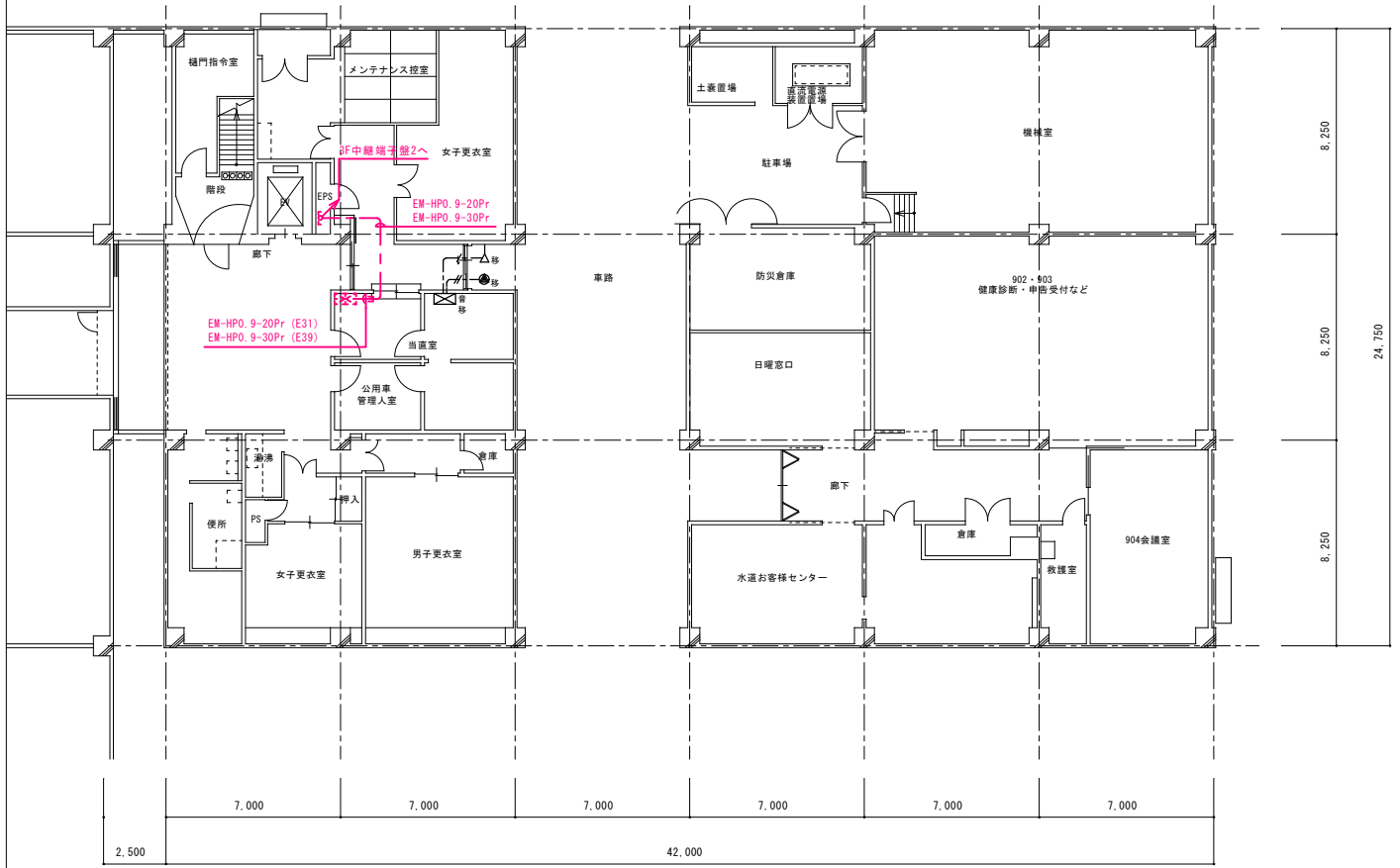
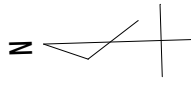
注記

- 二重天井内はケーブルコロガシ、壁の立上下部分は、メタルモール保護とする。
- 表示機は移設元の調査を行う。

質疑No.28補足図

工事名称	市庁舎南館移転改修工事（Ⅱ期）			種別	E-14
図面名	自動火災報知設備 3階平面図			通し番号	
作成日	令和5年6月	縮尺	A1:1/150 A3:1/300		

B 1階 改修図



X9 X10 X11 X12 X13 X14 X15 X16
Y5 Y4 Y3 Y2

当直室	
音	1
送受信機	1

当直室・入口	
音	1
送受信機	1
スピーカー	1

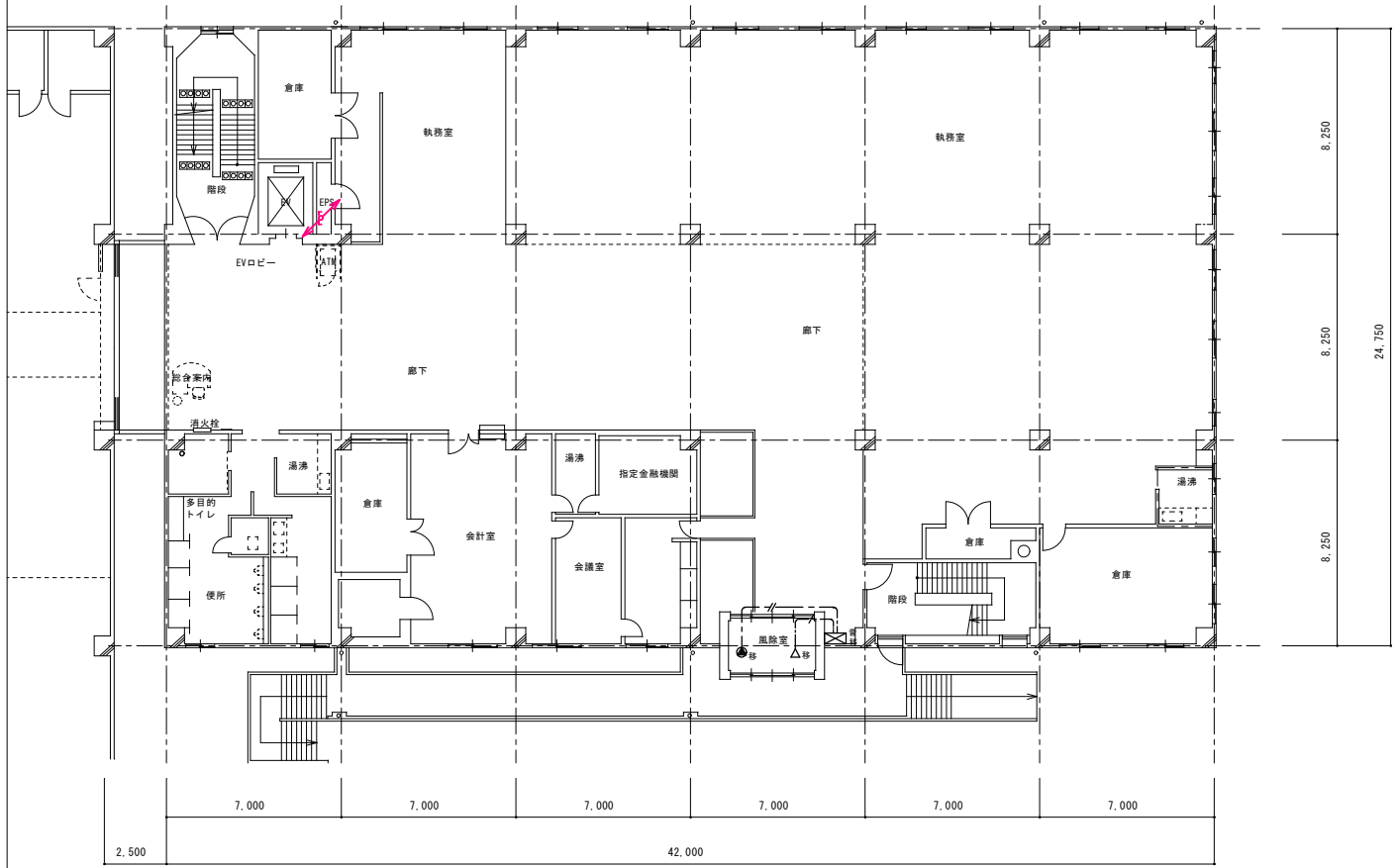
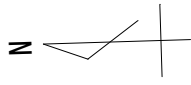
凡例

記号	名称	仕様
音	音声標識ガイド装置	
送受信機	送受信アンテナユニット	
スピーカー	スピーカー	
二重天井内	二重天井内ごかし配線	
メタルモール	メタルモール	メタルモールB

注記

- 特記なき配管配線は下記とする。
 EM-FCPEE1. 2-2P (メタルモールB)
 EM-AE1. 2-2C (メタルモールB)
 ※ただし、二重天井内はケーブルコロガシとする。
- 床並びに壁等の立上下部分は、メタルモール保護とする。
- 再取付移設の機器は、既設北館1階風険室より移設をする。
- 移設に際し、音声内容の変更・調整を行う。

1階 改修図



X9 X10 X11 X12 X13 X14 X15 X16
Y5 Y4 Y3 Y2

風険室	
音	1
送受信機	1
スピーカー	1

凡例

記号	名称	仕様
音	音声標識ガイド装置	
送受信機	送受信アンテナユニット	
スピーカー	スピーカー	
二重天井内	二重天井内ごかし配線	
メタルモール	メタルモール	メタルモールB

注記

- 特記なき配管配線は下記とする。
 EM-FCPEE1. 2-2P (メタルモールB)
 EM-AE1. 2-2C (メタルモールB)
 ※ただし、二重天井内はケーブルコロガシとする。
- 床並びに壁等の立上下部分は、メタルモール保護とする。
- 再取付移設の機器は、既設北館1階風険室より移設をする。
- 移設に際し、音声内容の変更・調整を行う。

質疑No.28補足図

工事名称	市庁舎南館移転改修工事 (II期)			種別	E-15
図面名	自動火災報知・音声誘導設備 B1階・1階平面図			通し番号	
作成日	令和5年6月	縮尺	A1:1/150 A3:1/300		