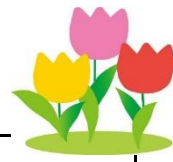


◆今年度の日課表



	通常校時 (月火木金)	短縮校時 (水)	特別校時
登校	8:00~ 8:20	8:00~ 8:20	8:00~ 8:20
予鈴	8:25	8:25	8:25
朝の会	8:30~ 8:45	8:30~ 8:40	8:30~ 8:40
1	8:45~ 9:30	8:40~ 9:25	8:40~ 9:25
2	9:40~ 10:25	9:35~ 10:20	9:35~ 10:20
長休み	10:25~ 10:45	10:20~ 10:40	10:20~ 10:30
3	10:45~ 11:30	10:40~ 11:25	10:30~ 11:15
4	11:40~ 12:25	11:35~ 12:20	11:25~ 12:10
給食	12:25~ 13:10	12:20~ 13:05	12:10~ 12:55
清掃	13:15~ 13:30	そうじなし	そうじなし
昼休み	13:30~ 13:45	13:10~ 13:20	13:00~ 13:10
5	13:45~ 14:30	13:20~ 14:05	13:10~ 13:55
6	14:40~ 15:25	14:15~ 15:00	14:15~ 15:00

(通常校時の下校時間)

	月	火	水	木	金
1年	14:50	15:45	13:25	14:50	14:50
2年	14:50	15:45	13:25	14:50	15:45
3年	15:45	15:45	13:25	15:45	15:45
4~6年	15:45	15:45	14:25※	15:45	15:45

※水曜日(4~6年生)・・・クラブ活動がある日は15:20下校  
委員会活動がある日は4年代表委員・5・6年 15:20下校

・短縮校時・特別校時の下校時間は、学校便りなどでそれぞれお知らせします。  
最終授業の20分後を目安に下校時間を設定しています。

令和6年度 教室配置図

