

丸池

ため池諸元

名称	堤高	貯水量
丸池	6.6m	9,500m ³

土砂災害(特別)警戒区域

- 急傾斜地の崩壊
- 土石流

①土砂災害特別警戒区域

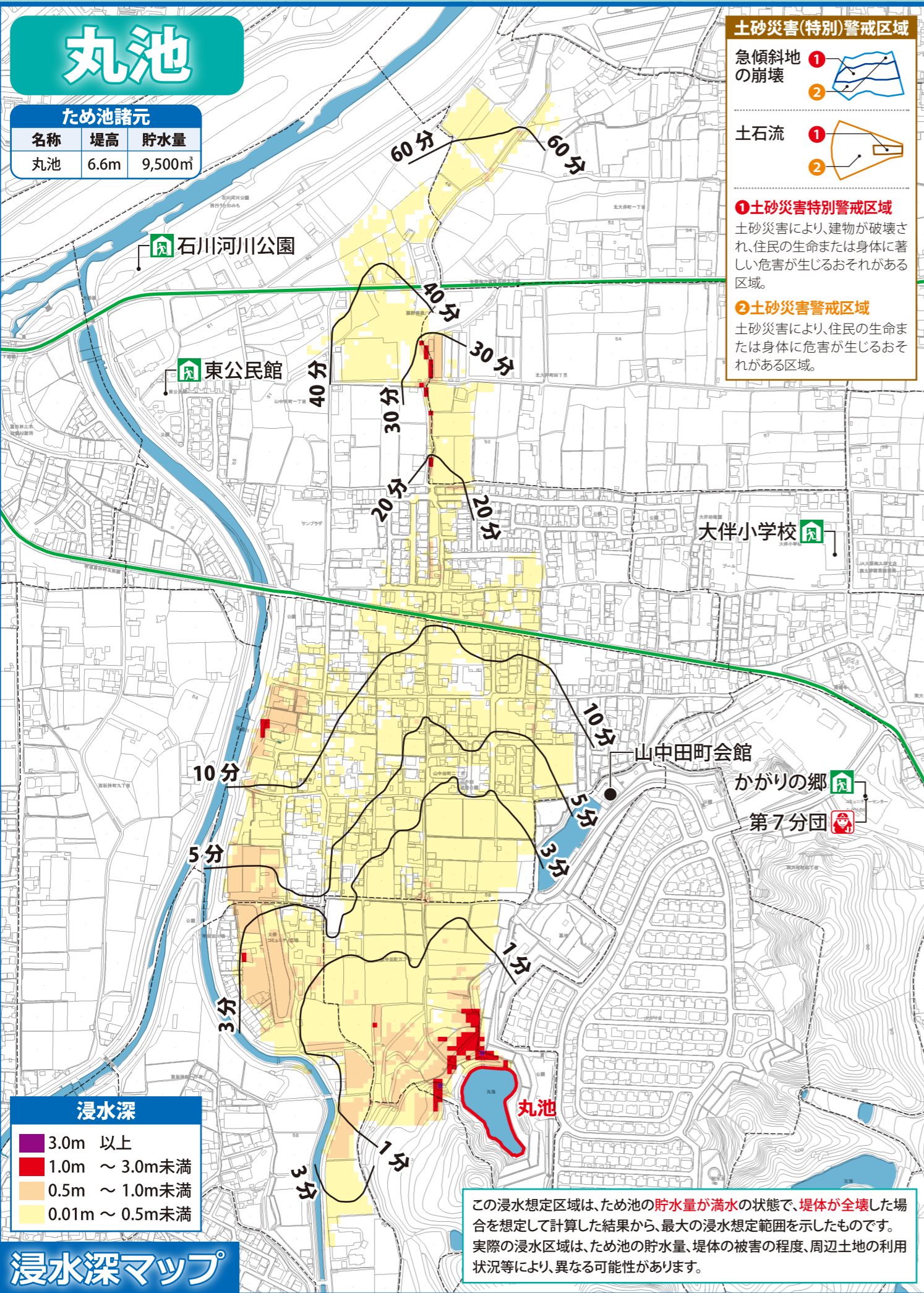
土砂災害により、建物が破壊され、住民の生命または身体に著しい危害が生じるおそれがある区域。

②土砂災害警戒区域

土砂災害により、住民の生命または身体に危害が生じるおそれがある区域。

凡例

- 指定避難所
- 警察関係
- 消防関係
- 医療関係
- 主な道路
- 町丁目界
- 5分 はん濫水到達想定時間の目安

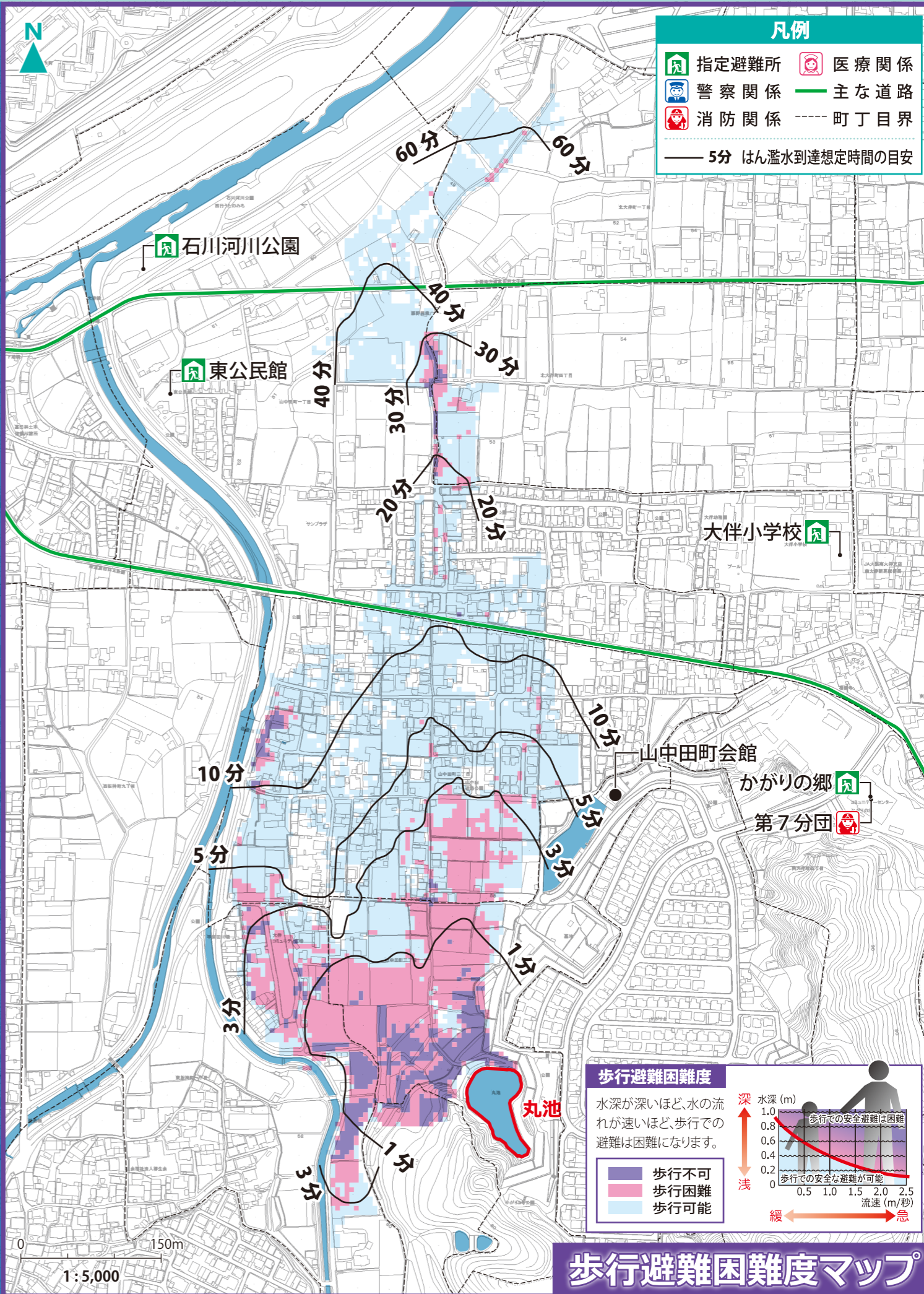


浸水深

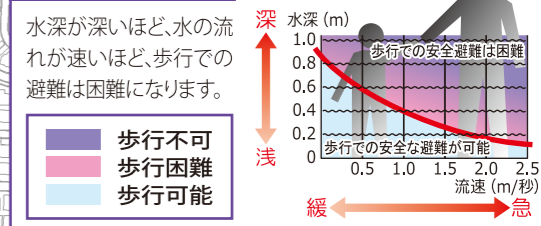
3.0m 以上
1.0m ~ 3.0m未満
0.5m ~ 1.0m未満
0.01m ~ 0.5m未満

浸水深マップ

この浸水想定区域は、ため池の貯水量が満水の状態、堤体が全壊した場合を想定して計算した結果から、最大の浸水想定範囲を示したものです。実際の浸水区域は、ため池の貯水量、堤体の被害の程度、周辺土地の利用状況等により、異なる可能性があります。



歩行避難困難度



歩行避難困難度マップ