

# 今池・中ノ池

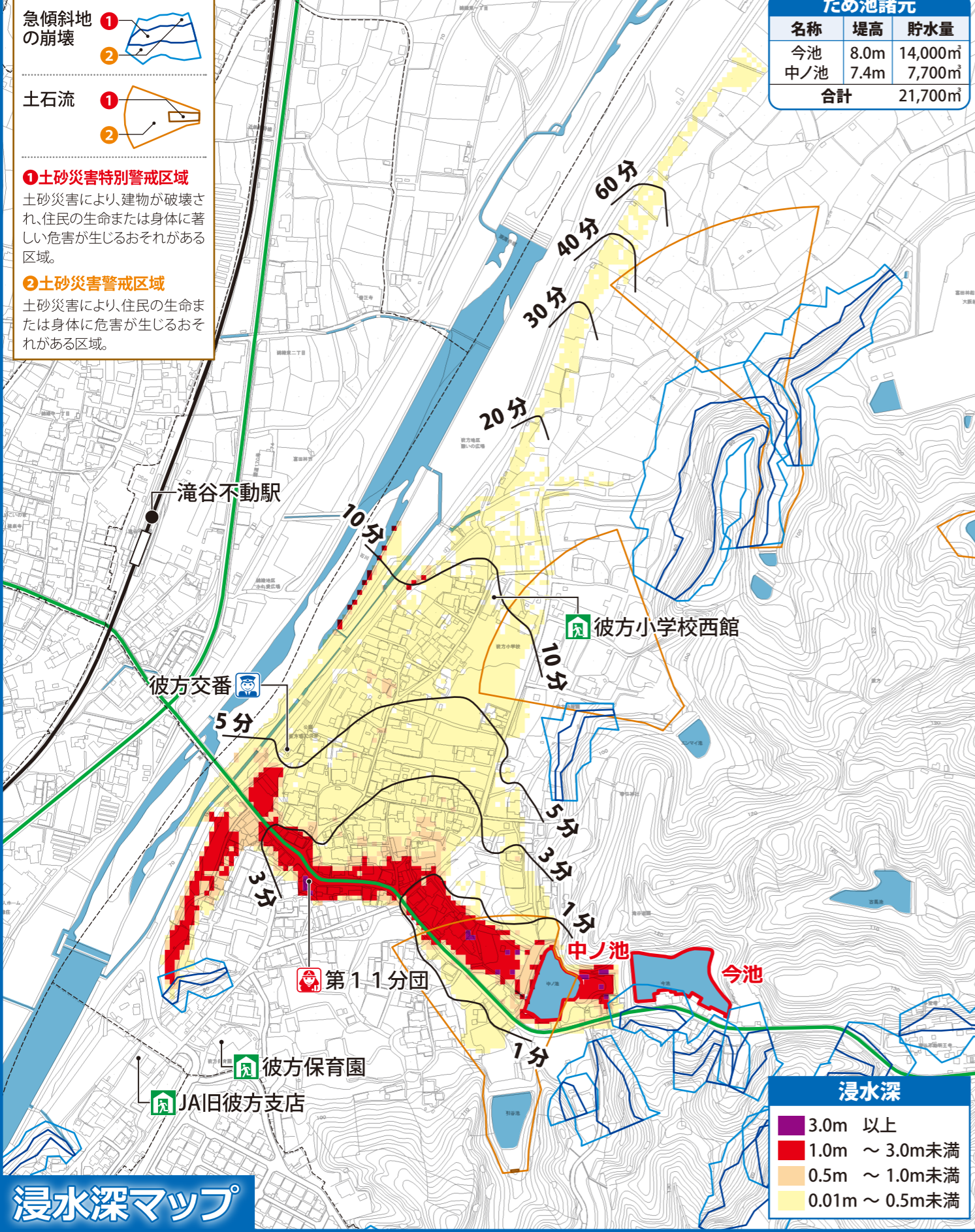
## 土砂災害(特別)警戒区域

- 急傾斜地の崩壊
- 1
  - 2
- 土石流
- 1
  - 2

- ①土砂災害特別警戒区域  
土砂災害により、建物が破壊され、住民の生命または身体に著しい危害が生じるおそれがある区域。
- ②土砂災害警戒区域  
土砂災害により、住民の生命または身体に危害が生じるおそれがある区域。

この浸水想定区域は、ため池の貯水量が満水の状態、堤体が全壊した場合を想定して計算した結果から、最大の浸水想定範囲を示したものです。実際の浸水区域は、ため池の貯水量、堤体の被害の程度、周辺土地利用状況等により、異なる可能性があります。

ため池諸元		
名称	堤高	貯水量
今池	8.0m	14,000m <sup>3</sup>
中ノ池	7.4m	7,700m <sup>3</sup>
合計		21,700m <sup>3</sup>



## 浸水深マップ

浸水深	
3.0m 以上	3.0m 以上
1.0m ~ 3.0m未満	1.0m ~ 3.0m未満
0.5m ~ 1.0m未満	0.5m ~ 1.0m未満
0.01m ~ 0.5m未満	0.01m ~ 0.5m未満

## 凡例

- 指定避難所
- 警察関係
- 消防関係
- 医療関係
- 主な道路
- 町丁目界

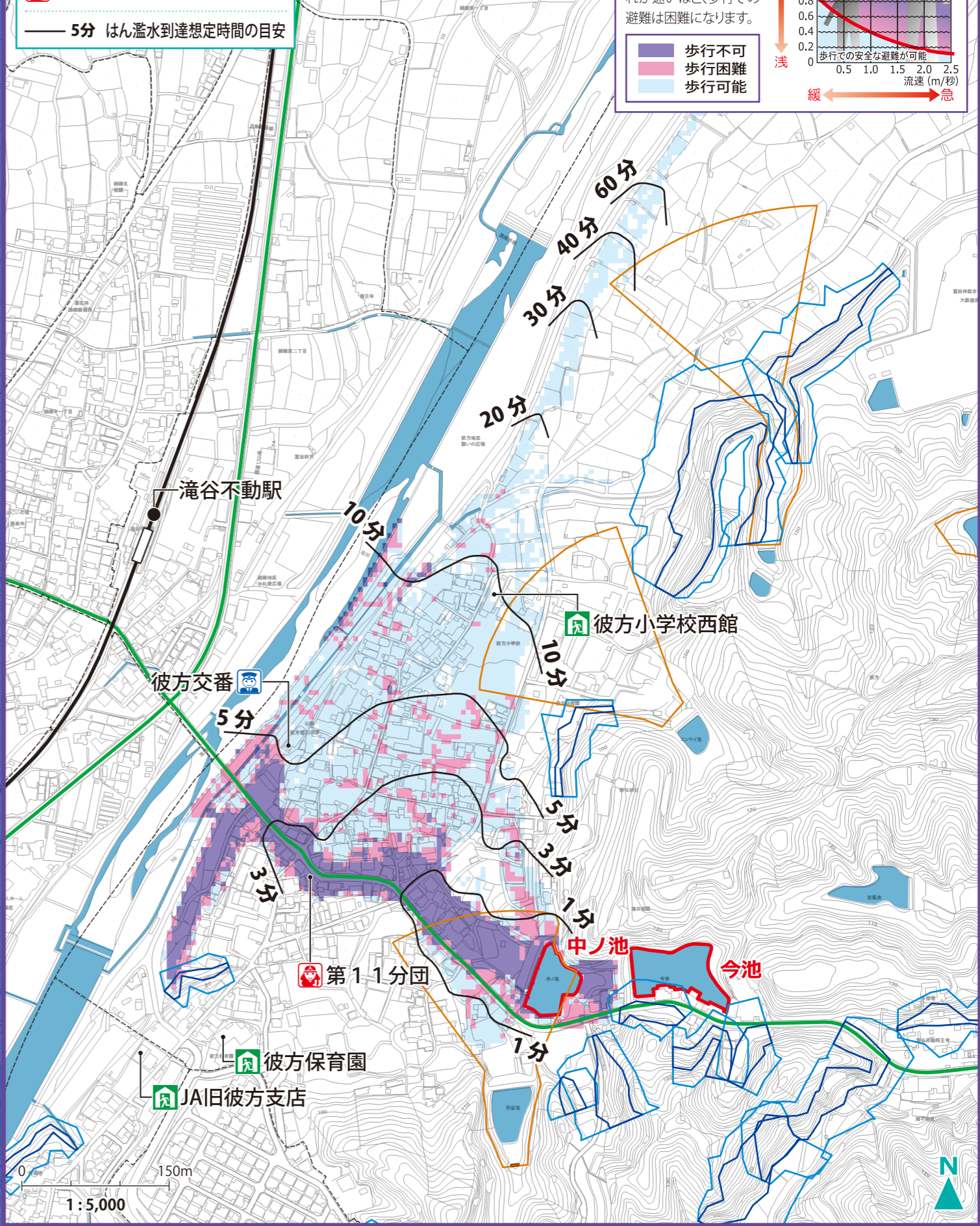
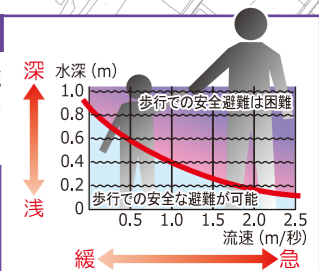
5分 はん濫水到達想定時間の目安

## 歩行避難困難度マップ

### 歩行避難困難度

水深が深いほど、水の流  
れが速いほど、歩行での  
避難は困難になります。

- 歩行不可
- 歩行困難
- 歩行可能



1:5,000